

REGIONE SICILIA  
**Comune di Pozzallo**  
 (Ragusa)

**Porto di Pozzallo**

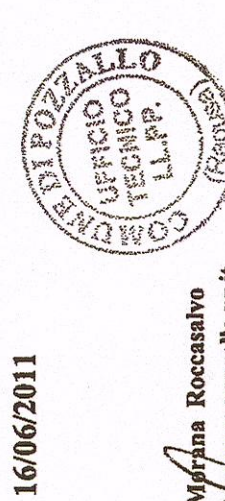
INTERVENTI PER LA MESSA IN SICUREZZA DELLE OPERE MARITTIME ESISTENTI  
 CON PARTICOLARE RIGUARDO ALLA DEFINIZIONE DELL'IMBOCCATURA  
 PORTUALE E DELLA DIGA DI SOTTOFILITO A PROTEZIONE DEI BACINI  
 COMMERCIALE E TURISTICO AI SENSI DELL'ART. 5 DELLA L.R. N.21/98

**Progetto preliminare**

All. 6.5.3.1 Vista frontale -  
 banchina diga foranea di soprafilutto  
 Scala : 1:200

POZZALLO: 16/06/2011

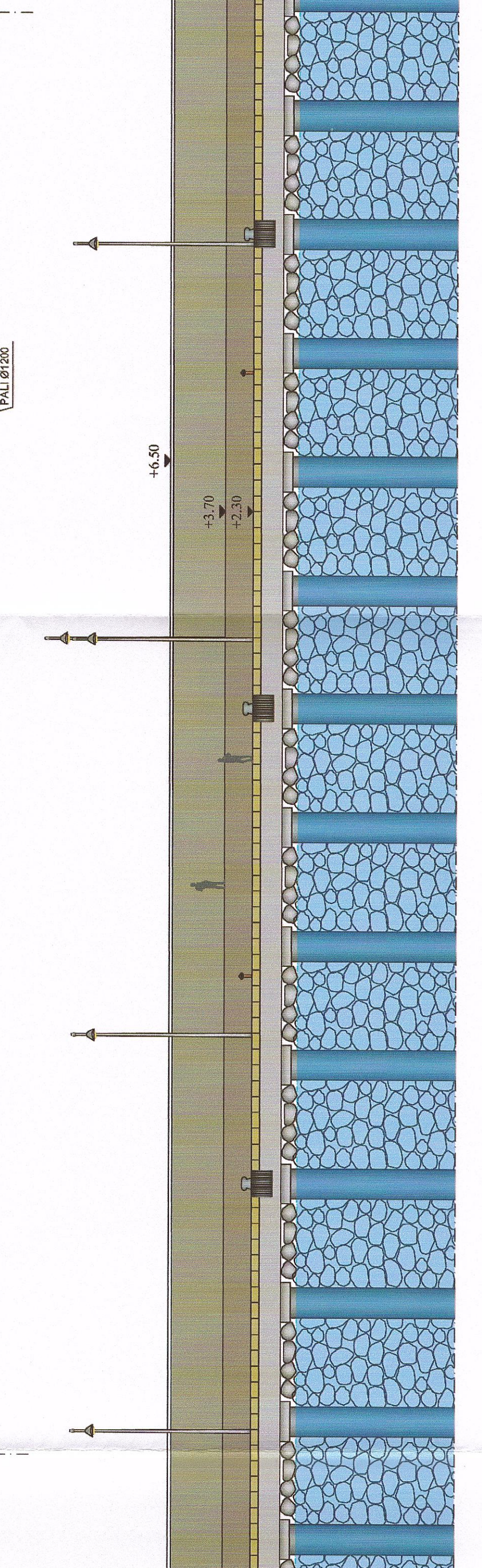
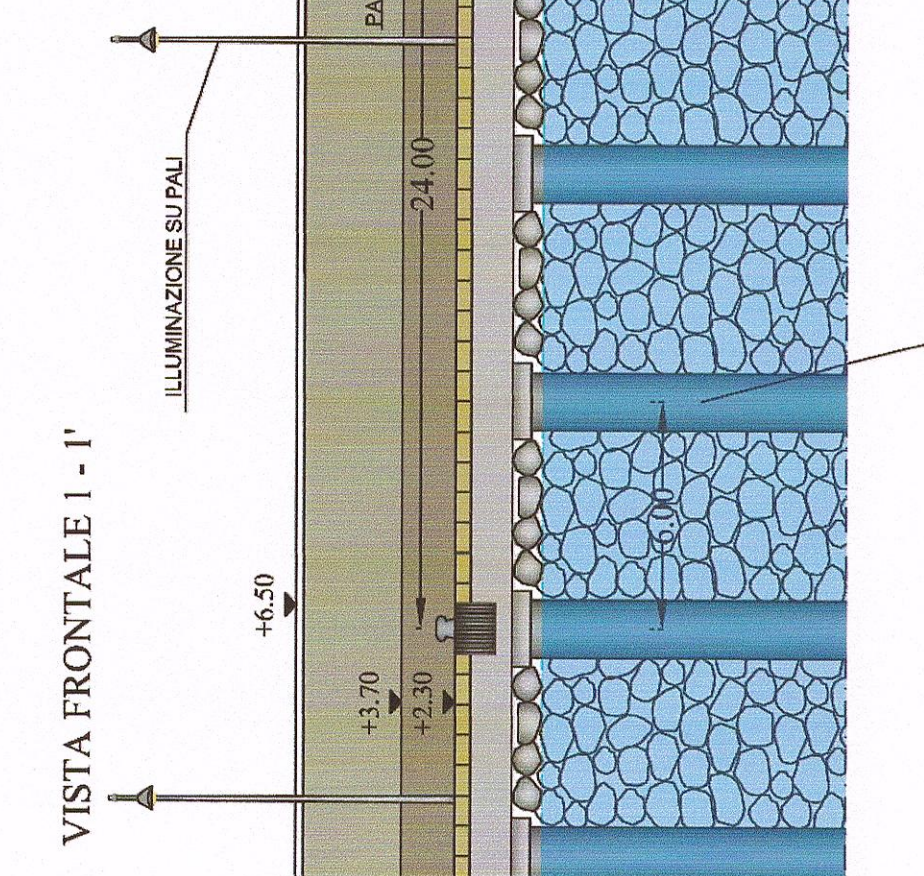
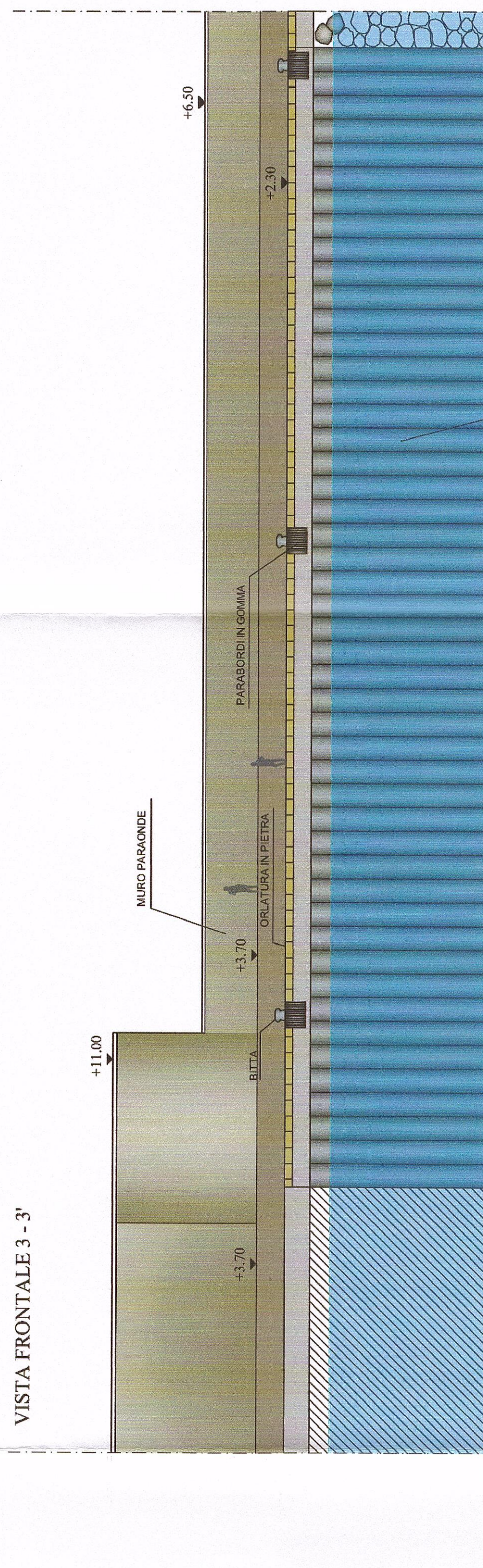
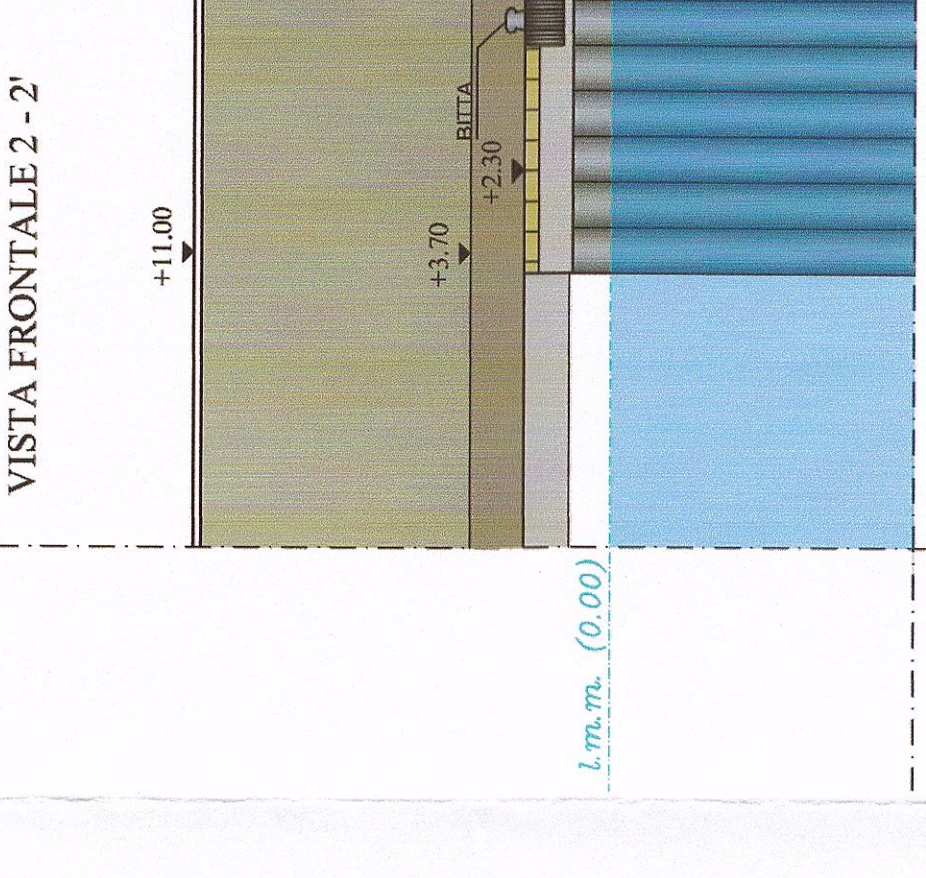
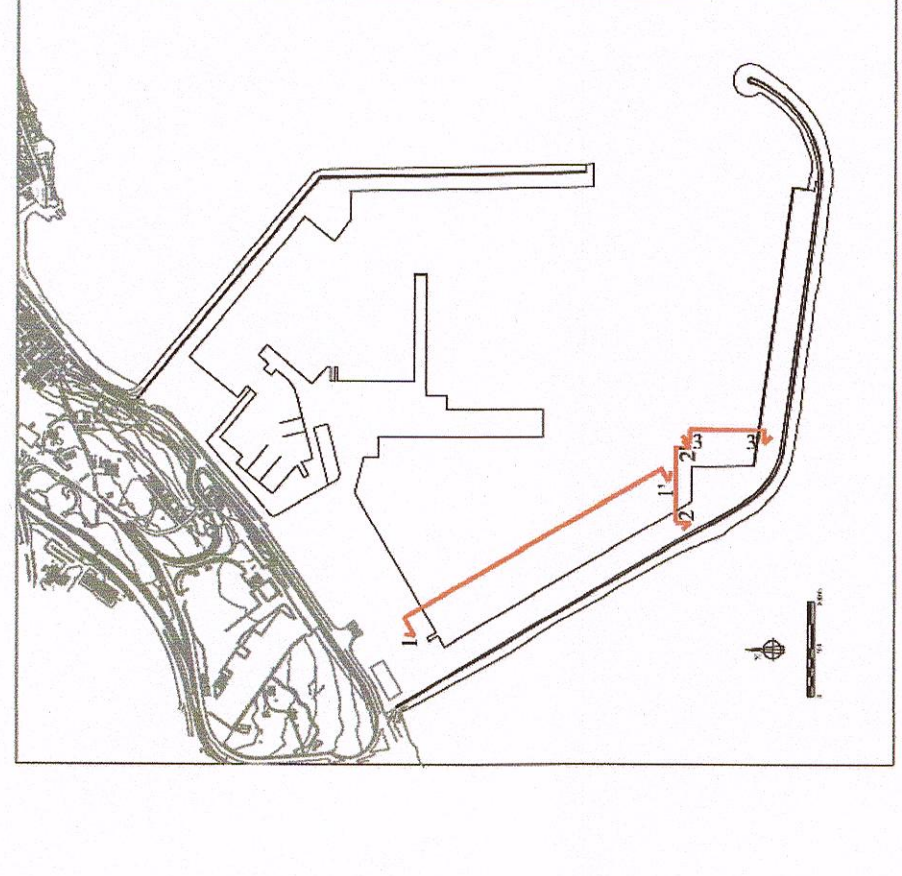
IL R.U.P. :  
 Geom. Giorgio M. Roccasano  
 lavoripubblici@comune.pozzallo.rg.it



REDATTO DALL'UFFICIO TECNICO:  
 Ing. Giovanni Cabibuzza  
 g.cabibuzza@comune.pozzallo.rg.it

IL SINDACO  
 Dott. Vincenzo Suberini  
 sindaco@comune.pozzallo.rg.it

SUPPLEMENTO TECNICO AL R.U.P. :  
 Ing. Vincenzo Cigliano  
 ing.vincenzo.cigliano@gsnati.com



SICOLI Da 500 a 2000 kg

Scala 1/200