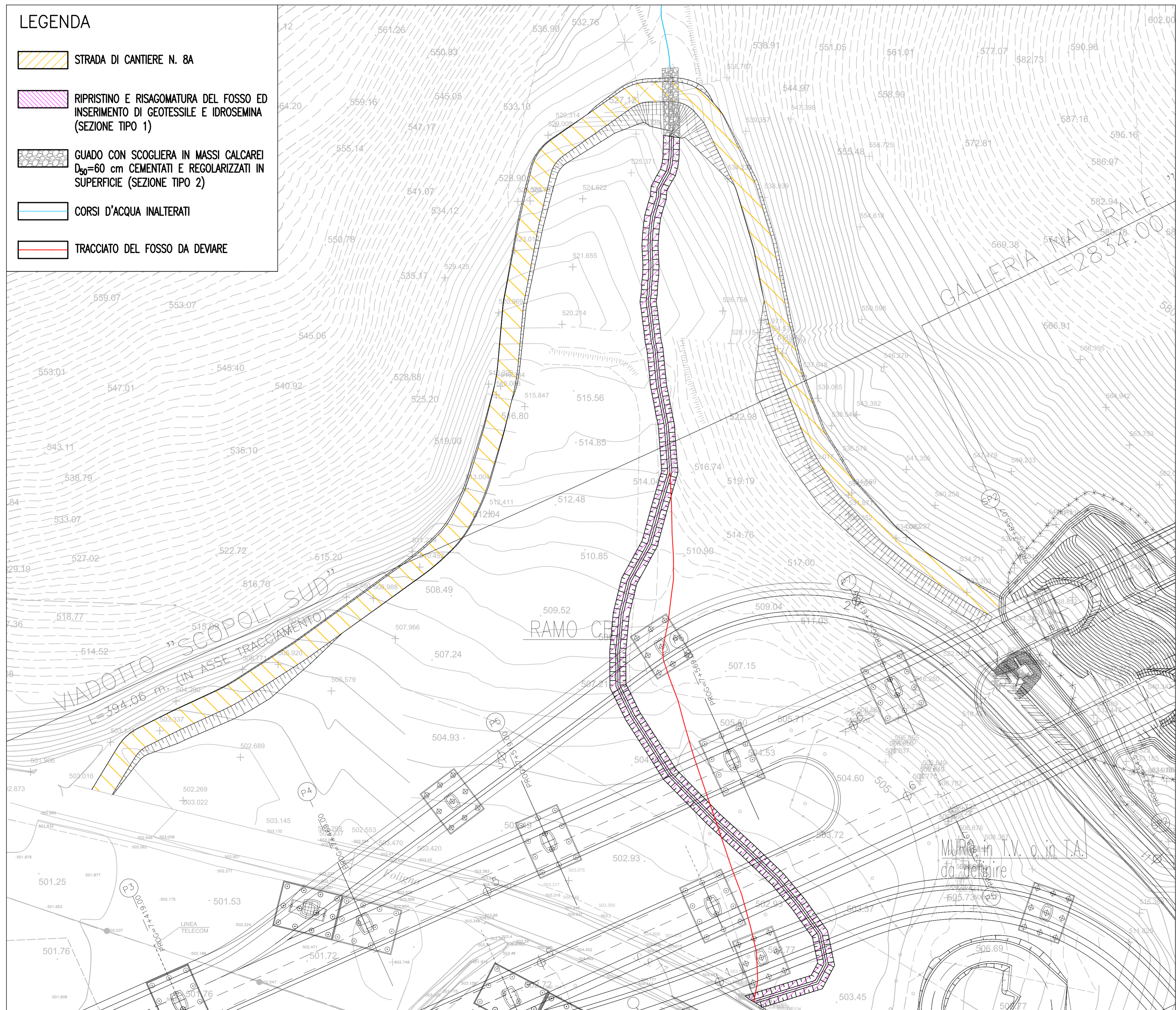


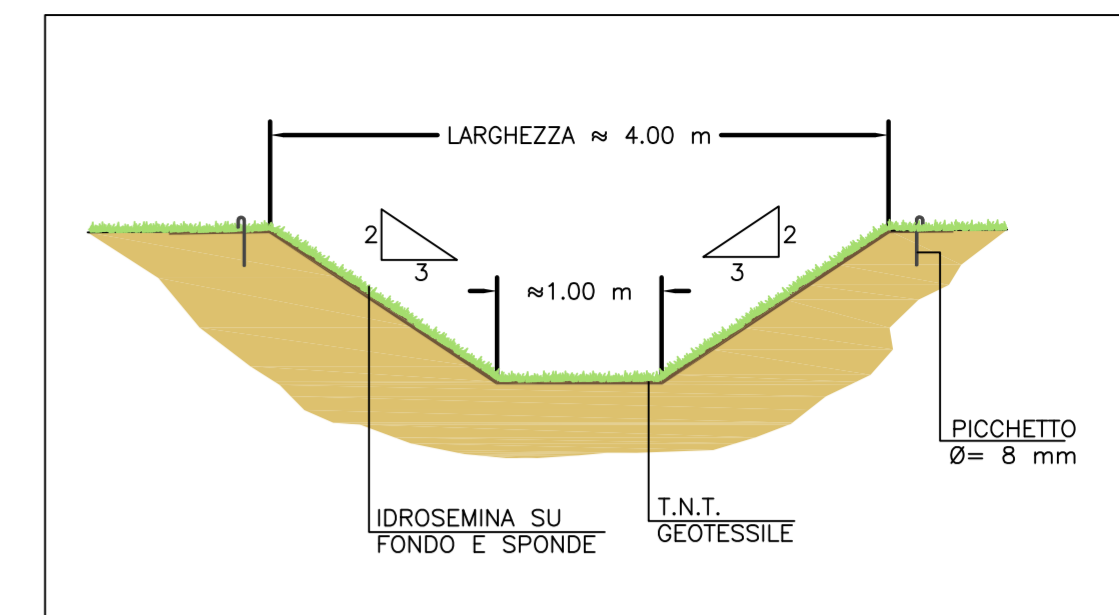
PLANIMETRIA IDRAULICA DI PROGETTO
(SCALA 1 : 1000)

LEGENDA

-  STRADA DI CANTIERE N. 8A
-  RIPRISTINO E RISAGOMATURA DEL FOSSO ED INSERIMENTO DI GEOTESSILE E IDROSEMINA (SEZIONE TIPO 1)
-  GUADO CON SCOGLIERA IN MASSI CALCAREI D₅₀=60 cm CEMENTATI E REGOLARIZZATI IN SUPERFICIE (SEZIONE TIPO 2)
-  CORSI D'ACQUA INALTERATI
-  TRACCIATO DEL FOSSO DA DEVIARE

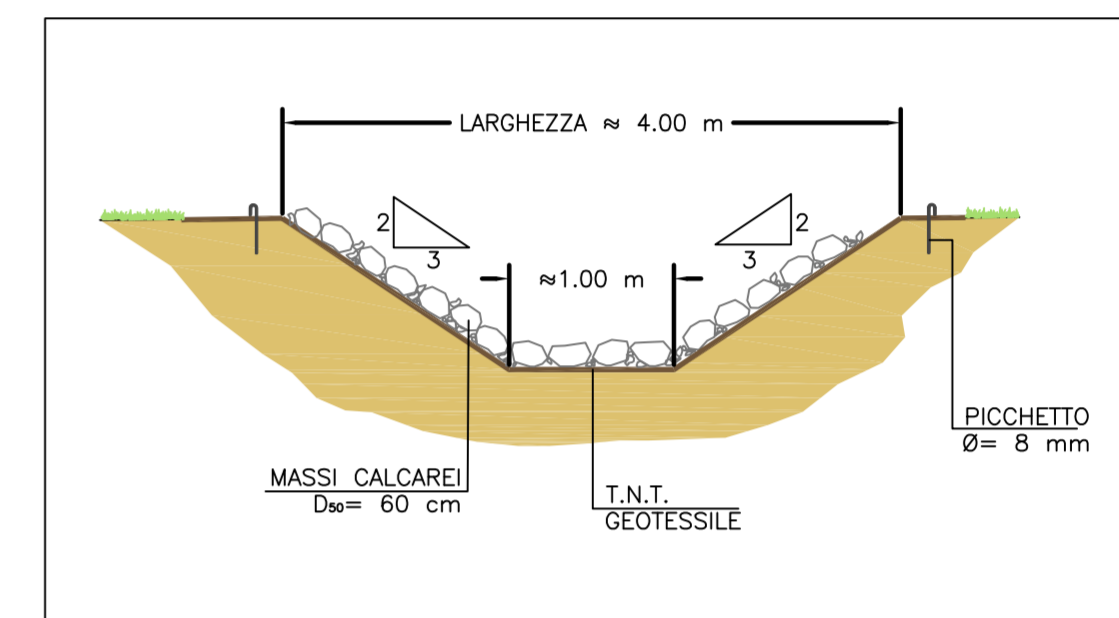


SEZIONE TIPO 1
(SCALA 1 : 100)



TRACCIATO DEL FOSSO COMPRESO ALL'INTERNO DELL'AREA ST2. RIPRISTINO CON SAGOMATURA DEL FOSSO ED INSERIMENTO DI GEOTESSILE ED IDROSEMINA

SEZIONE TIPO 2
(SCALA 1 : 100)



TRACCIATO DEL FOSSO COMPRESO ALL'INTERNO DELLA PISTA 8A. RIPRISTINO CON RISAGOMATURA E RIVESTIMENTO CON MASSI D₅₀=60 cm CEMENTATI E REGOLARIZZATI IN SUPERFICIE

QUADRILATERO
Marche Umbria S.p.A.

ASSE VIARIO MARCHE-UMBRIA
E QUADRILATERO DI PENETRAZIONE INTERNA
MAXILOTTO 1

PROGETTO ESECUTIVO

CONTRAENTE GENERALE		IL RESPONSABILE DEL CONTRAENTE GENERALE
Val di Chienti S.C.p.A.		
GRUPPO DI PROGETTAZIONE DEL PROGETTO ESECUTIVO APPROVATO		IL PROGETTISTA
ATI: TECHNITAL s.p.a. (mandataria) EGIS STRUCTURES & ENVIRONNEMENT S.A. SICS s.r.l. Società Italiana Consulenza Strade S.I.S. Studio di Ingegneria Stradale s.r.l. SOIL Geologia Geotecnica Opere in sotterraneo Difesa del territorio		IL GEOLOGO
INTEGRAZIONE PRESTAZIONI SPECIALISTICHE <i>Doct. Ing. M. Raccosta</i>		IL RESPONSABILE DELLA CONGRUENZA FUNZIONALE CON IL PROGETTO ESECUTIVO APPROVATO (ATI: TECHNITAL-EGIS-SOIL-SIS-SICS)
IL GEOLOGO <i>Doct. Geol. F. Ferrari</i>	VISTO: IL RESPONSABILE DEL PROCEDIMENTO	LA DIREZIONE LAVORI
<i>Doct. Ing. Vincenzo Lomma</i>	VISTO: IL COORDINATORE DELLA SICUREZZA IN FASE DI ESECUZIONE	

SUBLOTTO 1.2: S.S. 77 "VAL DI CHIENTI" TRONCO PONTELATRAVE - FOLIGNO TRATTI FOLIGNO-VALMENOTRE E GALLERIA MUCCIA-PONTELATRAVE (inclusa galleria)
RIPRISTINO DELLE AREE DI CANTIERE - AREA ST2 E STRADA 8a
PROGETTO: PLANIMETRIA IDRAULICA

Codice Unico di Progetto (CUP) F12C03000050011 ex F12C03000050010 (comunicazione CIPE 20/04/2015)										REVISIONE	FOGLIO	SCALA
Opera	Lotta	Stato	Settore	WBS	Disciplina	Tipologia	N. Progress.	REVISIONE	FOGLIO	SCALA		
LO703	A1	E	P	CA10100	IDR	PLA	007	A	0101	Varie		
D												
C												
B												
A	EMISSIONE			09/11/2015	N. Arcelli	S. Pellegrini	M. Rosinelli					
REV.	DESCRIZIONE	DATA	REDATTO	VERIFICATO	APPROVATO	APPROVATO RESP. TECNICO ANAS						