

**LEGENDA**

- Delimitazione effettiva area di stoccaggio
- Vegetazione ripariale e/o boschiva

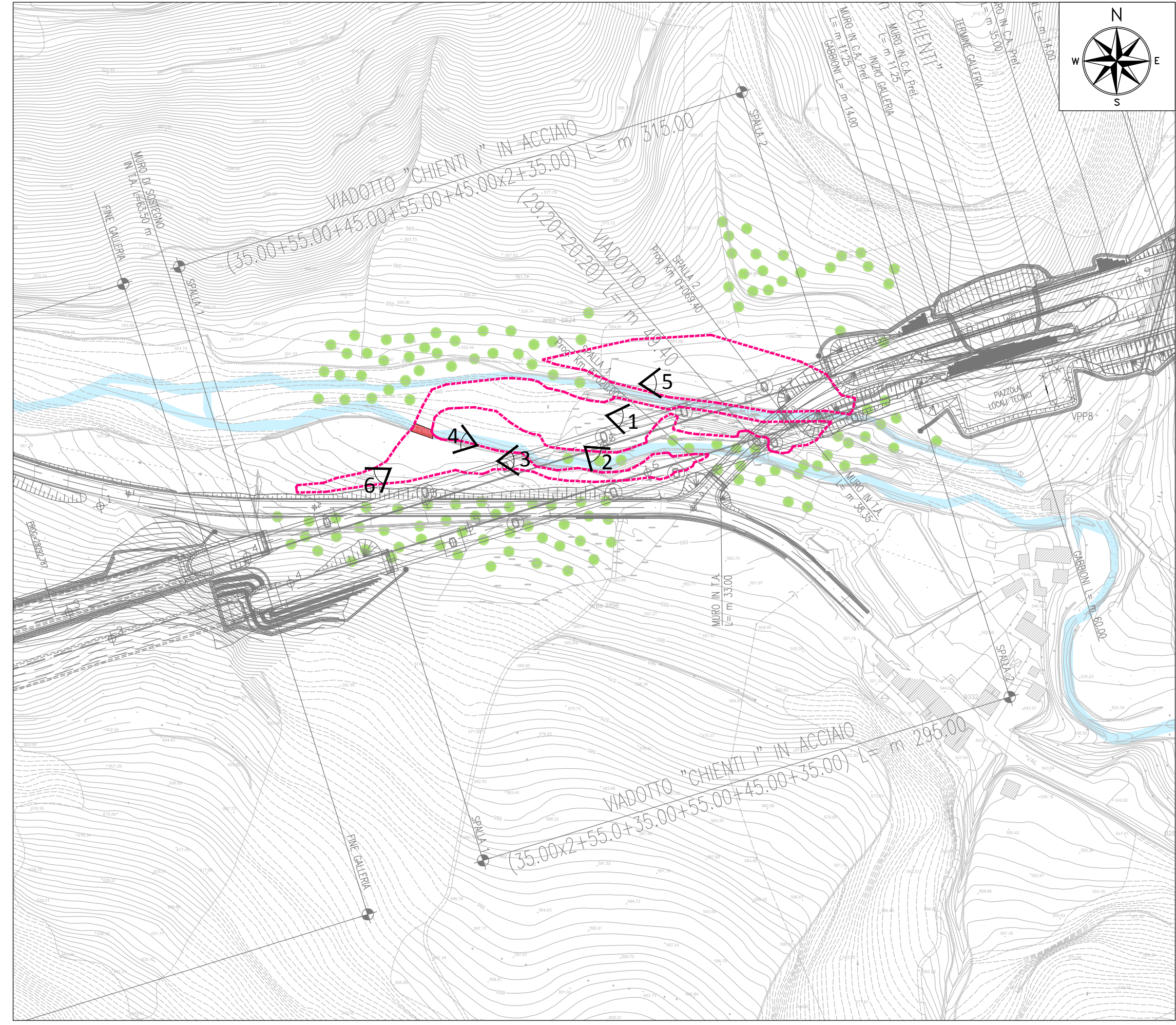


FOTO 1



FOTO 2



FOTO 3



FOTO 4



FOTO 5



FOTO 6



ASSE VIARIO MARCHE-UMBRIA  
E QUADRILATERO DI PENETRAZIONE INTERNA  
MAXILOTTO 1

PROGETTO ESECUTIVO

CONTRAENTE GENERALE		IL RESPONSABILE DEL CONTRAENTE GENERALE	
<b>Val di Chienti</b> S.p.A.			
GRUPPO DI PROGETTAZIONE DEL PROGETTO ESECUTIVO APPROVATO		IL PROGETTISTA	
ATI: TECHNITAL s.p.a. (mandataria) EGIS STRUCTURES & ENVIRONNEMENT S.A. SICS s.r.l. Società Italiana Consulenza Strade S.I.S. Studio di Ingegneria Stradale s.r.l. SOIL Geologia Geotecnica Opere in sottoterraneo Difesa del territorio		tce s.r.l. technical consultant engineers	
INTEGRAZIONE PRESTAZIONI SPECIALISTICHE <i>Dott. Ing. M. Raccosta</i>		IL GEOLOGO	
IL GEOLOGO <i>Dott. Geol. F. Ferrari</i>		IL RESPONSABILE DELLA CONGRUENZA FUNZIONALE CON IL PROGETTO ESECUTIVO APPROVATO (ATI: TECHNITAL-EGIS-SOIL-SIS-SICS)	
VISTO: IL RESPONSABILE DEL PROCEDIMENTO <i>Dott. Ing. Vincenzo Lomma</i>	VISTO: IL COORDINATORE DELLA SICUREZZA IN FASE DI ESECUZIONE	LA DIREZIONE LAVORI	

SUBLOTTO 1.2: S.S. 77 "VAL DI CHIENTI" TRONCO PONTELATRAVE - FOLIGNO TRATTI FOLIGNO-VALMENOTRE E GALLERIA MUCCIA-PONTELATRAVE (inclusa galleria)  
**RIPRISTINO DELLE AREE DI CANTIERE - AREA ST12**  
STATO DI FATTO  
RILIEVO FOTOGRAFICO

Codice Unico di Progetto (CUP) F12C0300050011 ex F12C0300050010 (comunicazione CPE 20/04/2015)		REVISIONE	FOGLIO	SCALA
CODICE OPERA: L0703A1E P CA10100 CAN FOT027 FILE:		A		
D				
C				
B				
A	EMISIONE	31.07.2015	Capozzo E. Mandarini G. Lomberti R.	
REV.	DESCRIZIONE	DATA	REDATTO	VERIFICATO
			APPROVATO	APPROVATO RESP. TECNICO ANAS