

SUPERFICIE LORDA COMPLESSIVA
FASE 1

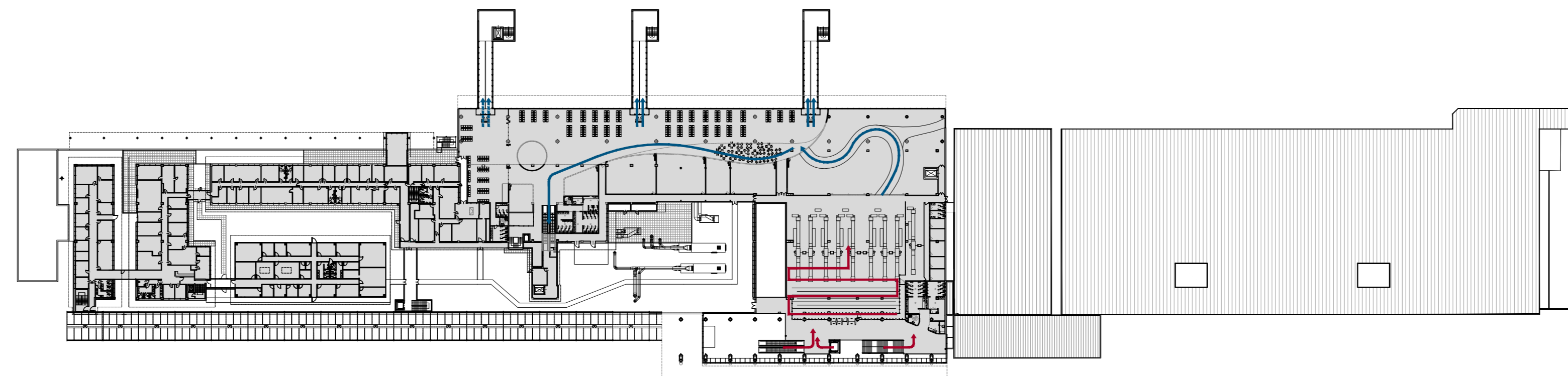
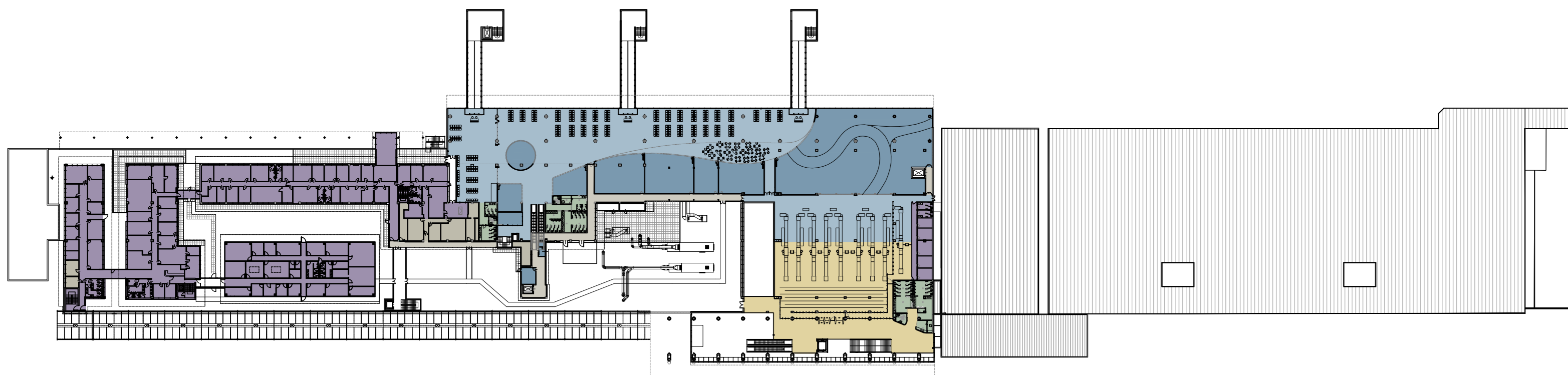
TOT. 29.900 mq

LEGENDA FLUSSI

- Flussi air side Schengen
- Flussi air side Extra Schengen
- Flussi air side arrivi Schengen
- Flussi air side arrivi Extra Schengen
- Swing gates
- Flussi land side

LEGENDA FUNZIONI

- Uffici
- Area passeggeri air side
- Retail airside
- Food airside
- Servizi igienici
- Locali tecnici
- Magazzino
- Altro
- Retail land side
- Food land side
- Area passeggeri land side
- Area VIP
- Biglietteria
- BHS
- Lost & found
- Sala bagagli

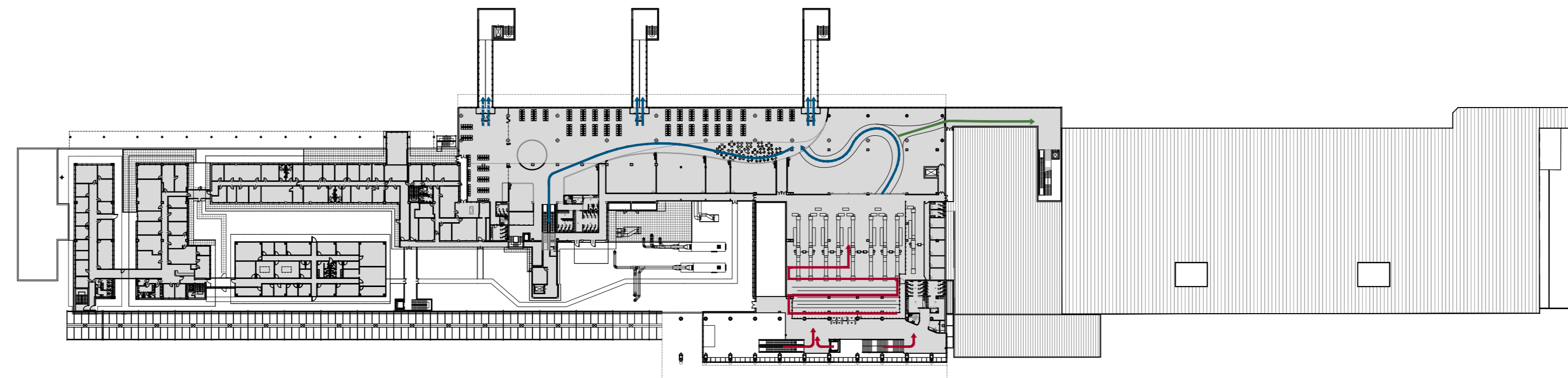
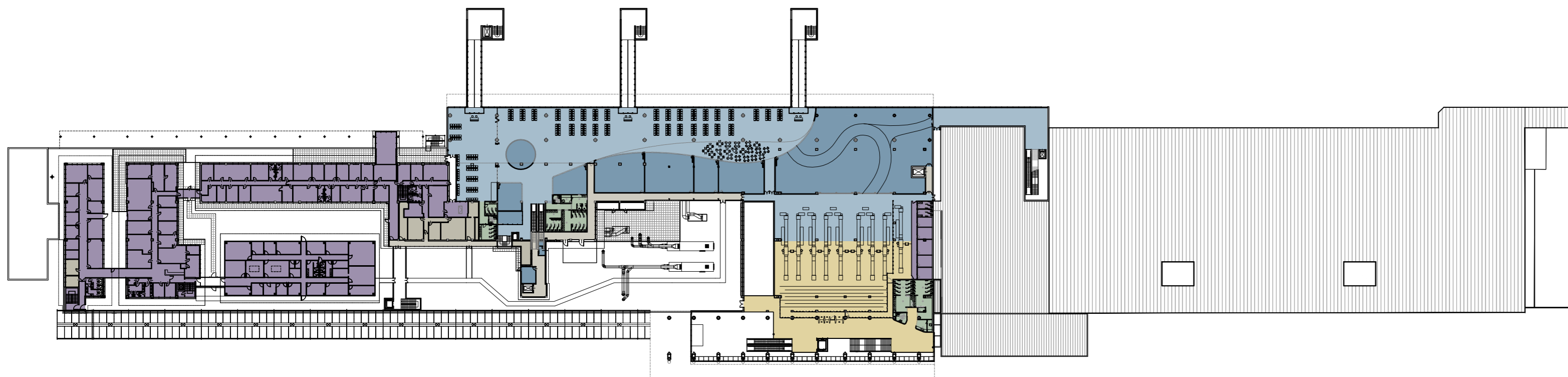
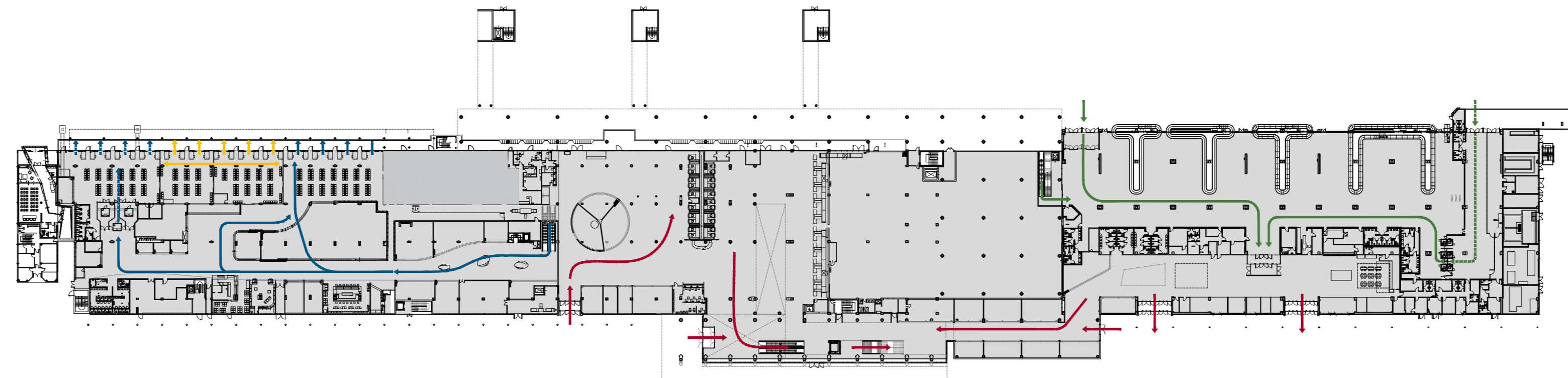


1 Configurazione terminal fase 1_2020

scala 1:1000

SUPERFICIE LORDA COMPLESSIVA
FASE 2

TOT. 31.600 mq

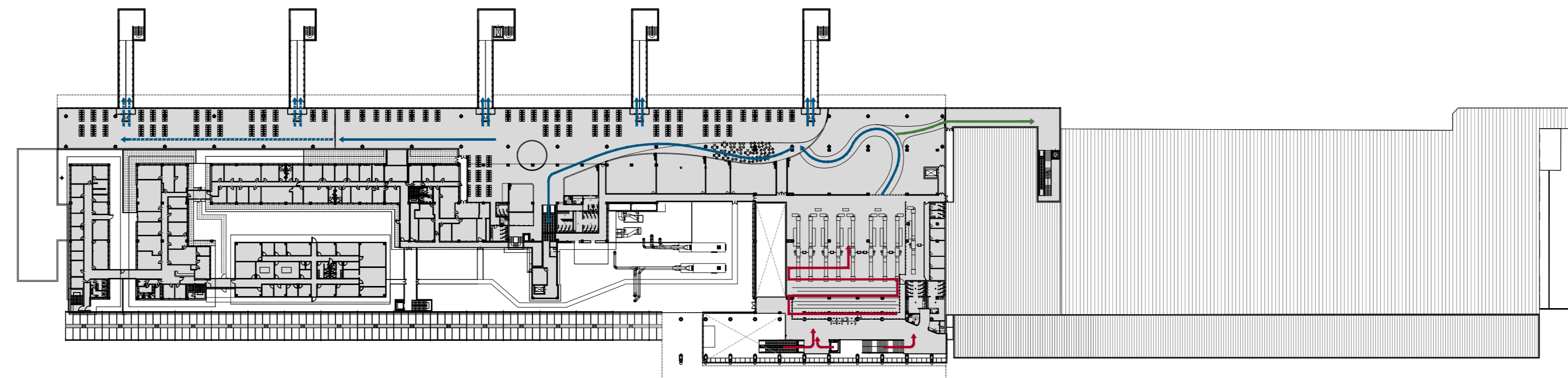
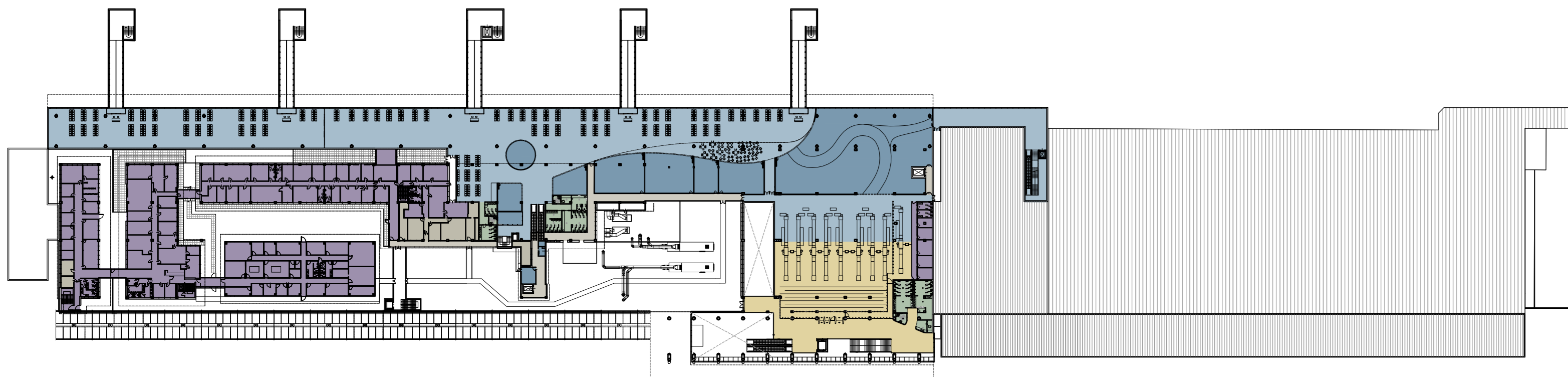
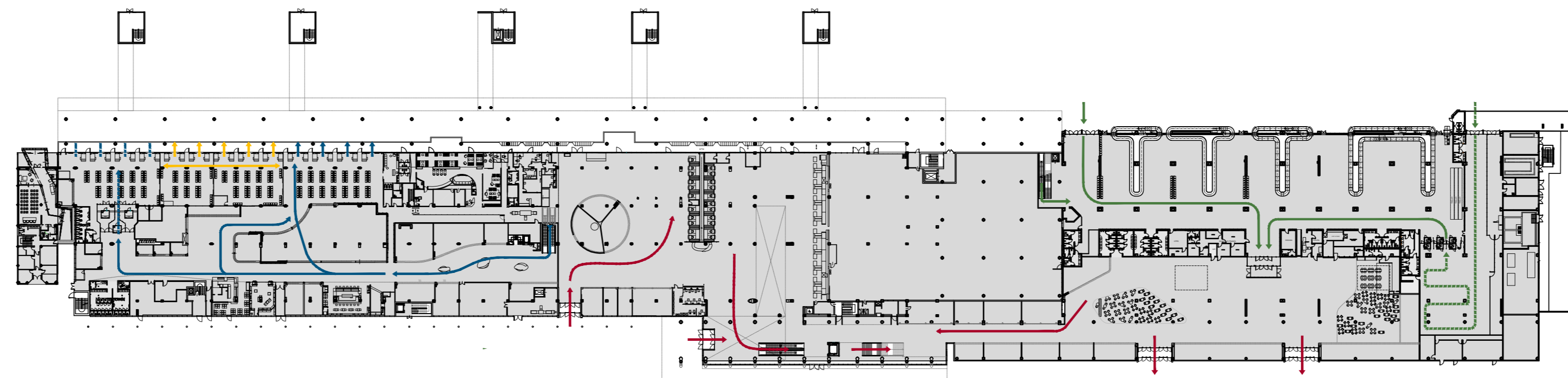


2 Configurazione terminal fase 2_2025

scala 1:1000

SUPERFICIE LORDA COMPLESSIVA
FASE 3

TOT. 34.000 mq



3 Configurazione terminal fase 3_2030

scala 1:1000

N.B. Il presente elaborato riporta schemi di massima che andranno approfonditi successivamente nelle fasi di progetto.



MINISTERO DELLE INFRASTRUTTURE E DEI TRASPORTI
ENTE NAZIONALE AVIATION CIVILE
SECONDA PIANIFICAZIONE PRODOTTA



COMITENTE
Verona Aeroporti
Garda Aeroporti

Società di gestione:
Aeroporto Valerio Catullo di Verona Villafranca S.p.A.
Amministrazione Manager:
Dott. Ing. Paolo Simioni
Post Holder Progettazione Infrastrutture e Sistemi:
Dott. Ing. Michele Adams
Post Holder Manutenzione Infrastrutture e Sistemi:
Dott. Ing. Alberto Carli
Post Holder Area Movimento:
Sig. Cristiano Franchi
Post Holder Terminal:
Sig. Pierluigi Saisu

PROGETTO
AEROPORTO DI VERONA
AGGIORNAMENTO PIANO DI SVILUPPO
AEROPORTUALE

PROGETTISTI
ONEWORKS: One Works:
Arch. Giulio De Carli
Via Sesto 11
20131 Milano, Italia
T +39 02 66991111
F +39 02 66991180
m@oneworks.com
Collaboratori:
Arch. Domenico Santori
Arch. Maria Antonietta Coscu
Ing. Francesco Sirini
Ing. Massimo Galina

EMMISSIONE
AGGIORNAMENTO
PIANO DI SVILUPPO AEROPORTUALE

TITOLO
SVILUPPO TERMINAL E FLUSSI PASSEGGERI
2020, 2025, 2030

REV.	DATA	OGGETTO
00	30 Aprile 2015	Consegna PER
01	09 Novembre 2015	Consegna PER

INDICE PROGETTO: 13AD/169 ELABORATO IN: 16

DATA	SCALA	FILE
Aprile 2015	1:100	TAV_16_Sviluppo terminal.dwg
PRODOTTO DA: MAC	VERIFICATO DA: DS	APPROVATO DA: GDC