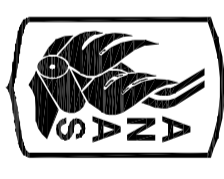
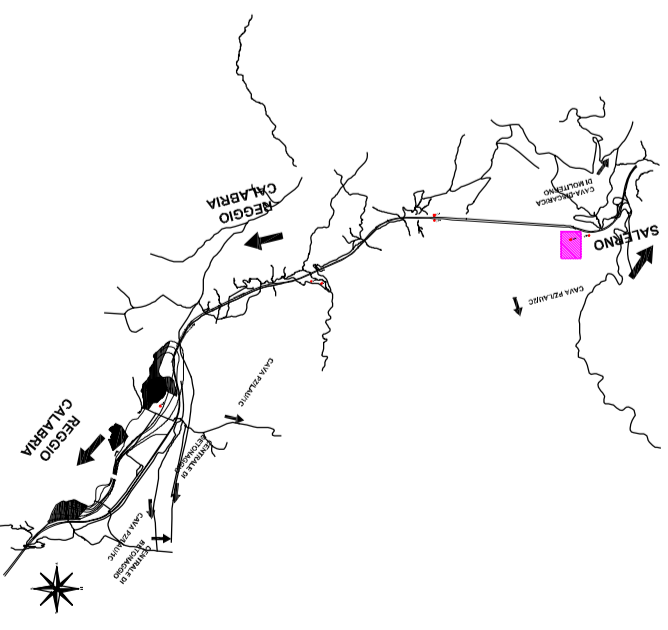
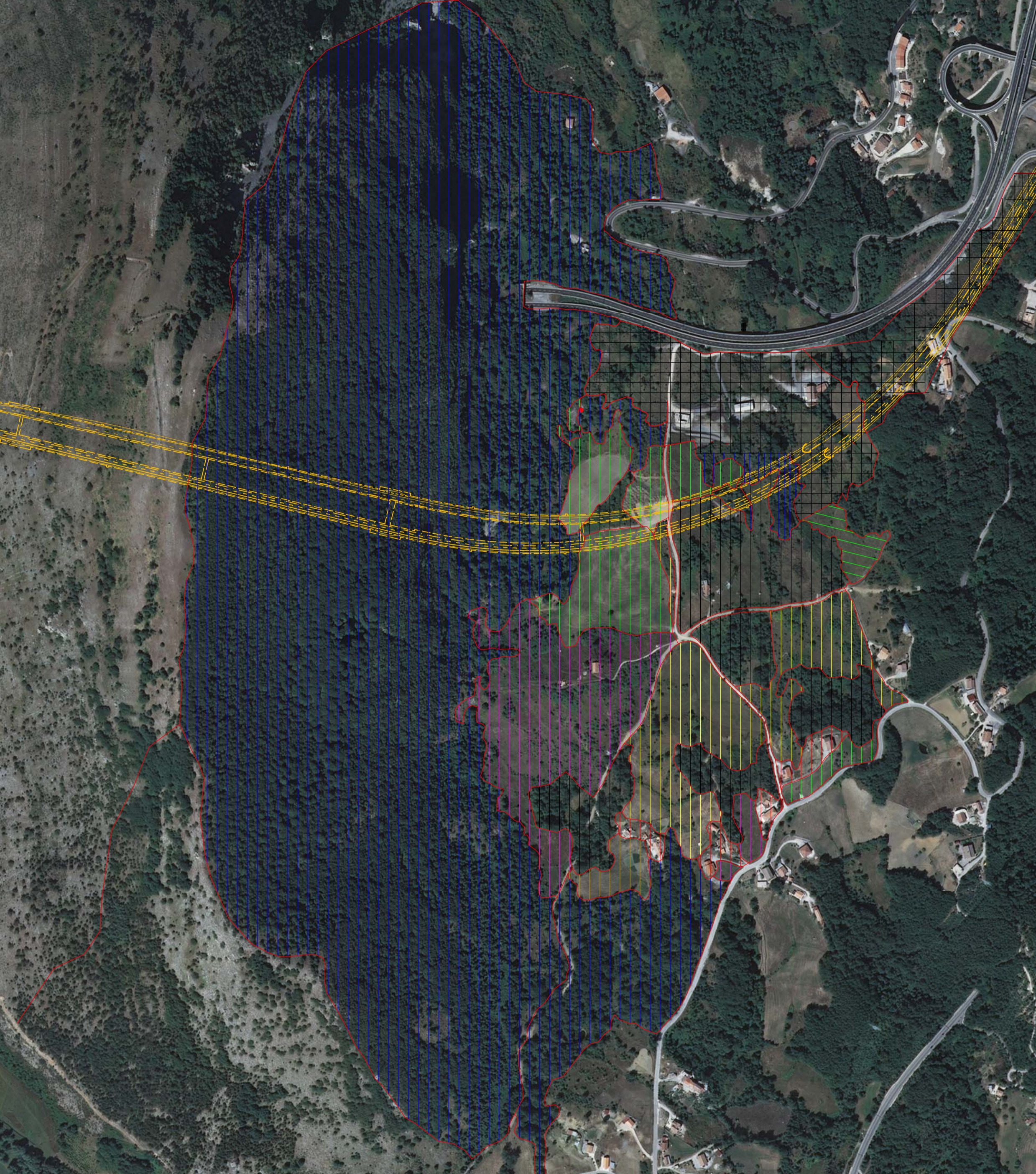


LEGENDA

	PUNTO DI MONITORAGGIO
	SEMINATIVO
	SEMINATIVO ARBORATO
	EDIFICATO
	BOSCO MISTO DI LATIFOGGLIE

	COPERTURA ERBACEA RADA
	COPERTURA ERBACEA DENSA
	COPERTURA ERBACEA CON MACCHIA BASSA A SINISTRA
	MACCHIA ALTA DI LATIFOGGLIE
	AREA DI CANTIERE



Anas Spa

Direzione Generale

ASR 17/07 AUTOSTRADA A3 SALERNO-REGGIO CALABRIA
 LAVORI DI AMMODERNAMENTO ED ADEGUAMENTO AL TIPO 1a DELLE NORME CNR/80
 Dal km 139+000 al km 148+000
 MACROLOTTO 3 - PARTE 1a

PROGETTO ESECUTIVO DI DETTAGLIO

IL CONTRAENTE GENERALE:

IL CONTRAENTE GENERALE:
 Ing. Vincenzo Postorino

PROGETTAZIONE ESECUTIVA:

MANDANTE:
311 PROGETTI ITALIA
 Ing. Roberto Vignola
 20122 Milano (MI)

PROGETTAZIONE ESECUTIVA DI DETTAGLIO:

PROGETTISTA E RESPONSABILE INTEGRAZIONE PRESTAZIONI SPECIALISTICHE:
 Ing. Pasquale Esposito
 Ordine degli Ingegneri della Provincia di Napoli n. 15332

geol. Giuseppe Caporaso
 Ordine dei Geologi della Calabria n. 528

OPERE IN SOTTERRANEO:
 DALL'ING. PASQUALE ESPOSITO
 Ordine degli Ingegneri della Provincia di Milano n. 18590

OPERE STRUTTURALI ALL'APERTO:
 Ing. Grazia Cocchianno
 Ordine degli Ingegneri della Provincia di Bologna n. 35891/A

IMPALCATI DA PONTE IN CARPENTERIA METALLICA
 DALL'ING. GIUSEPPE MATILDI
 Ordine degli Ingegneri della Provincia di Bologna n. 277

OPERE STRUTTURALI ALL'APERTO:
 DALL'ING. GIUSEPPE MATILDI
 Ordine degli Ingegneri della Provincia di Bologna n. 277

DIREZIONE LAVORI:

IL COORDINATORE DELLA SICUREZZA IN FASE DI ESECUZIONE:
 arch. Salvatore Verrioglio
 Ordine degli architetti della Provincia di Reggio Calabria n.1270

IL DIRETTORE DEI LAVORI:
 Ing. Mario Bionante
 Ordine degli Ingegneri della Provincia di Roma n. 3279

PIANO DI MONITORAGGIO AMBIENTALE - XV CAMPAGNA CORSO D'OPERA

Componente Ambientale:
STATO FISICO DEI LUOGHI
 carta dell'uso del suolo (SFL_01)

RESPONSABILE AMBIENTALE:
 Arch. Eduardo Bruno
 sboc CONSULTING SpA
 Piazza Venezia, 7
 00187 - Roma

CODICE PROGETTO	LIV. PROG.	N. PROG.	NUMERO PROGRESSIVO ELABORATO:	REVISIONE	SCALA:
L0411C	C	1501	0980	0	1:5000
ELAB:	CODICE		ELAB:	ELAB:	ELAB:
	T00SF01MOALE15			A	

REV.	DESCRIZIONE	DATA	REDATTO	VERIFICATO	APPROVATO
A		27/07/2015	A. Saceti	E. Bruno	P. Esposito

UFFICIO ALTA SORVEGLIANZA ANAS S.p.A. - VISTO: IL RESPONSABILE DEL PROCEDIMENTO
 Ing. Francesco Ruocco