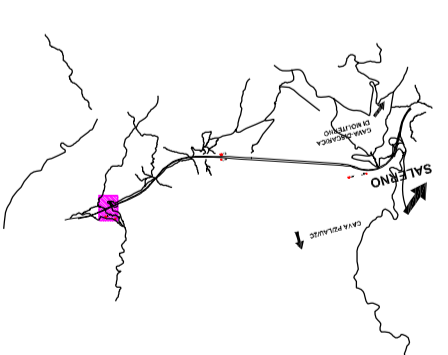
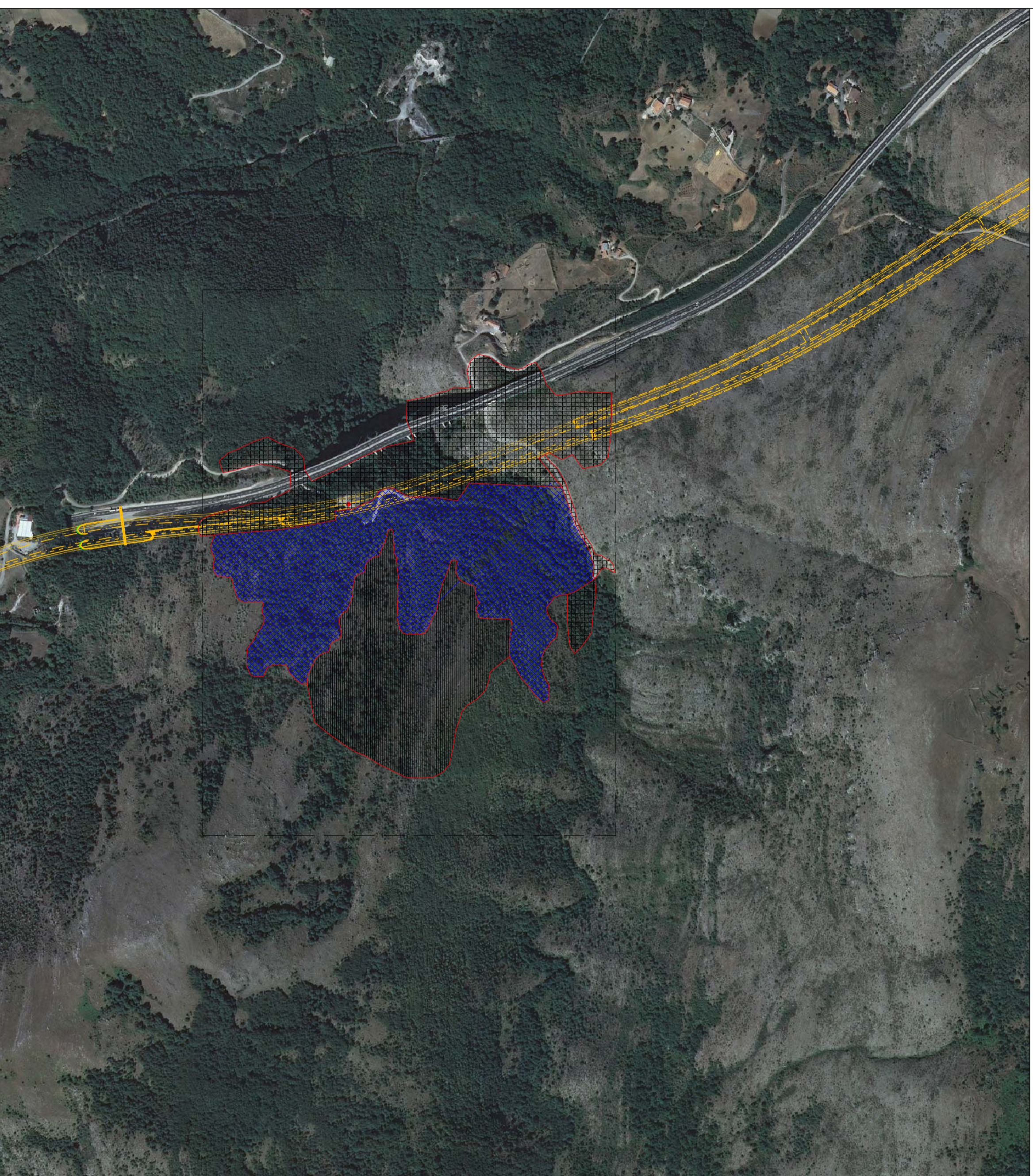


# LEGENDA

- PUNTO DI MONITORAGGIO
- AREA DI CANTIERE
- MACCHIA ALTA DI LATIFOGGIE
- BOSCO MISTO DI LATIFOGGIE



## Anas Spa

Direzione Generale

ASR 17/07 AUTOSTRADA A3 SALERNO-REGGIO CALABRIA  
LAVORI DI AMMODERNAMENTO ED ADEGUAMENTO AL TIPO 1a DELLE NORME CNR/80  
Dai km 139+000 al km 148+000  
MACROLOTTO 3 - PARTE 1a

PROGETTO ESECUTIVO DI DETTAGLIO

IL CONTRAENTE GENERALE:

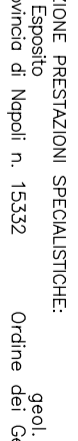
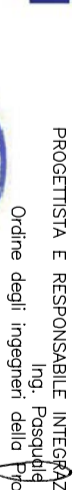


Ing. Vincenzo Costantino

PROGETTAZIONE ESECUTIVA:



PROGETTAZIONE ESECUTIVA DI DETTAGLIO:



PROGETTISTA E RESPONSABILE INTERAZIONE PRESTAZIONI SPECIALISTICHE:  
Ing. Pasquale Esposito  
Ordine degli Ingegneri della Provincia di Napoli n. 15332  
geol. Giuseppe Valentini  
Ingegnere della Calabria n. 528  
Ordine dei Geologi della Calabria n. 528

OPERE IN SOTTERRANEO: DANIELA AFRIO ANTONIO  
Ing. Pasquale Esposito  
Ordine degli Ingegneri della Provincia di Milano n. 18850

OPERE STRUTTURALI ALL'APERTO: PROGETTISTI:  
Ing. Giuseppe Valentini  
Ingegnere della Calabria n. 528  
Ordine dei Geologi della Calabria n. 528

IMPACCATI DA PONTE IN CARPENTERIA METALLICA  
MATILDI + PARTNERS  
Ordine degli Ingegneri della Provincia di Bologna n. 3589/A

INGEGNERI RESPONSABILI:  
ING. GIUSEPPE VALENTINI  
ING. DANIELA AFRIO ANTONIO  
ING. PASQUALE ESPOSITO  
ING. GIUSEPPE VALENTINI  
ING. DANIELA AFRIO ANTONIO  
ING. PASQUALE ESPOSITO

DIREZIONE LAVORI: IL COORDINATORE DELLA SICUREZZA IN FASE DI ESECUZIONE:  
Ing. Marco Beccatore  
Ordine degli Ingegneri della Provincia di Roma n. 3279

CLIENTE Ingegnere Srl

PIANO DI MONITORAGGIO AMBIENTALE - XIII° CAMPAGNA CORSO D'OPERA  
Componente Ambientale:  
**STATO FISICO DEI LUOGHI**  
carta dell'uso del suolo (SFL\_04)

CODICE PROGETTO: L0411C  
UV, prog.: C  
N. prog.: 15011  
NUMERO PROGRESSIVO ELABORATO: 0980  
REVISIONE: A  
SCALA: 1:5000

REV.	DESCRIZIONE	DATA	REDATTO	VERIFICATO	APPROVATO
A		27/07/2015	A. Securi	E. Bruno	P. Esposito

UFFICIO ALTA SORVEGLIANZA ANAS S.p.A. - VISTO: IL RESPONSABILE DEL PROCEDIMENTO  
Ing. Francesco Ruocco