

LEGENDA

- Cantierizzazione**
- Cantieri di Armamento
 - Cantiere Operativo (C.O.L. = LIGURIA; C.O.P. = PIEMONTE; C.O.V. = VIABILITÀ)
 - Cantiere Base (C.B.L. = LIGURIA; C.B.P. = PIEMONTE)
 - Cantiere di Servizio (C.S.L. = LIGURIA; C.S.P. = PIEMONTE)
 - Siti di Destinazione
 - Viabilità Impegnata
 - Tracciato ferroviario
 - Direzione di percorrenza

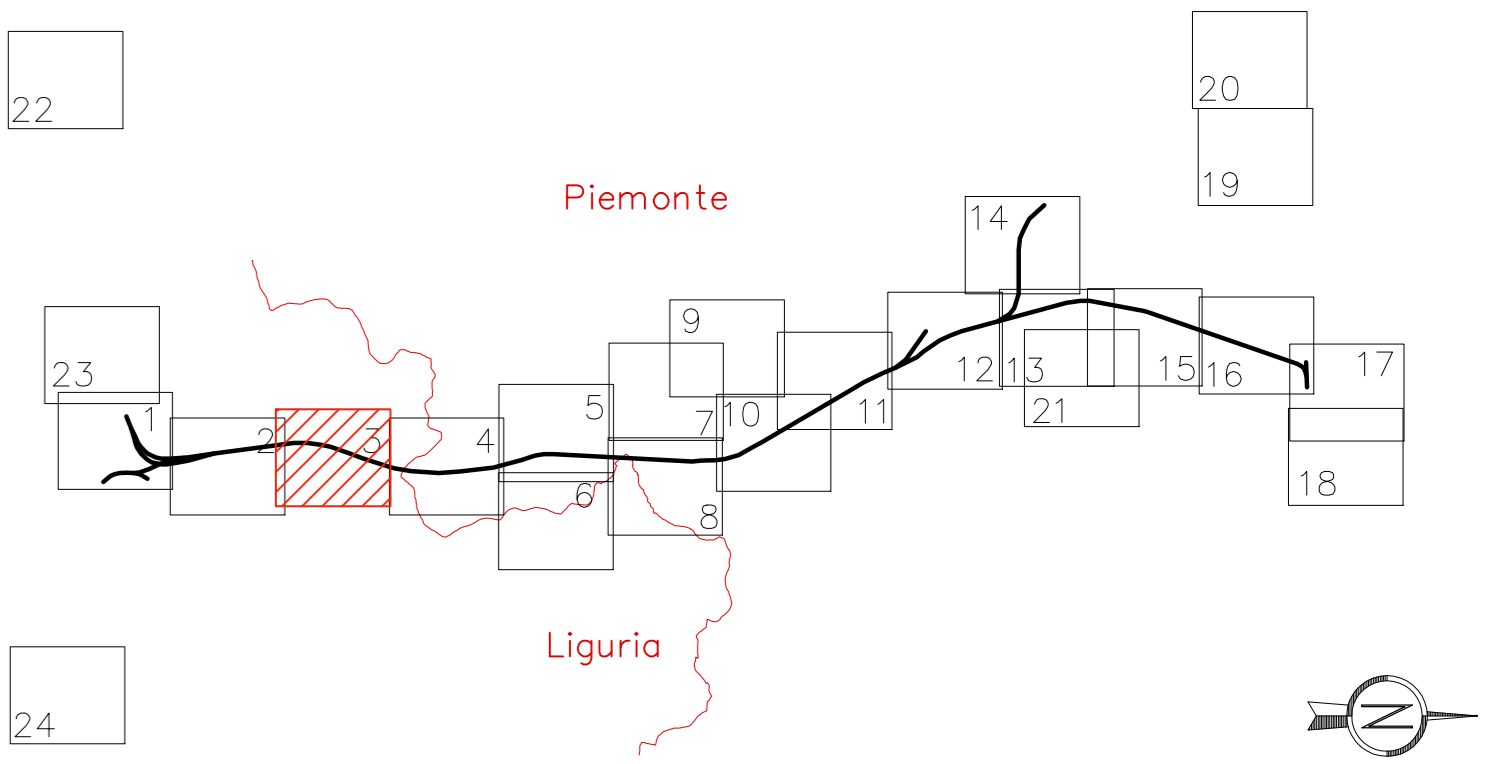
Attribuzione delle WBS e dei Punti di Monitoraggio, ai lotti costruttivi

- WBS:**
- NV09
 - ATM-GE-080
- Punti di monitoraggio:**
- Lotto 1
 - Lotto 2
 - Lotto 3
 - Lotto 4
 - Lotto 5
 - Cantieri di linea

Forma della Codifica: XXX - YY - nnn
 XXX - Ambito Monitorato (3 lettere: 1 per l'ambito idrico);
 YY - Comune (2 lettere);
 nnn - Numerazione Progressiva

Comune	Sigla	Comune	Sigla
Alessandria	AL	Isola del Cantone	IS
Arquata Scrivia	AR	Novi Ligure	NE
Campomorone	CM	Pozzolo Formigaro	NL
Carrosio	CA	Ronco Scrivia	PF - PO
Ceranesi	CE	Serravalle Scrivia	RS
Cairo Montenotte	CR	Tortona	SS
Fraconalto	FR	Voltaggio	TR - TO
Gavi	GA	Villaveria	VO
Genova	GE		VV

Ambito Monitorato	Codifica Ambito
● Atmosfera	ATM
● Rumore - Transiti Ferroviari	RUF
● Rumore - Viabilità	RUV
● Rumore - Cantieri	RUC
● Rumore - Fronte Avanzamento Lavori	RUL
● Vibrazioni - Cantieri	VIC
● Vibrazioni - Fronte Avanzamento Lavori	VIL
● Vibrazioni - Transiti Ferroviari	VIF



COMMITTENTE:

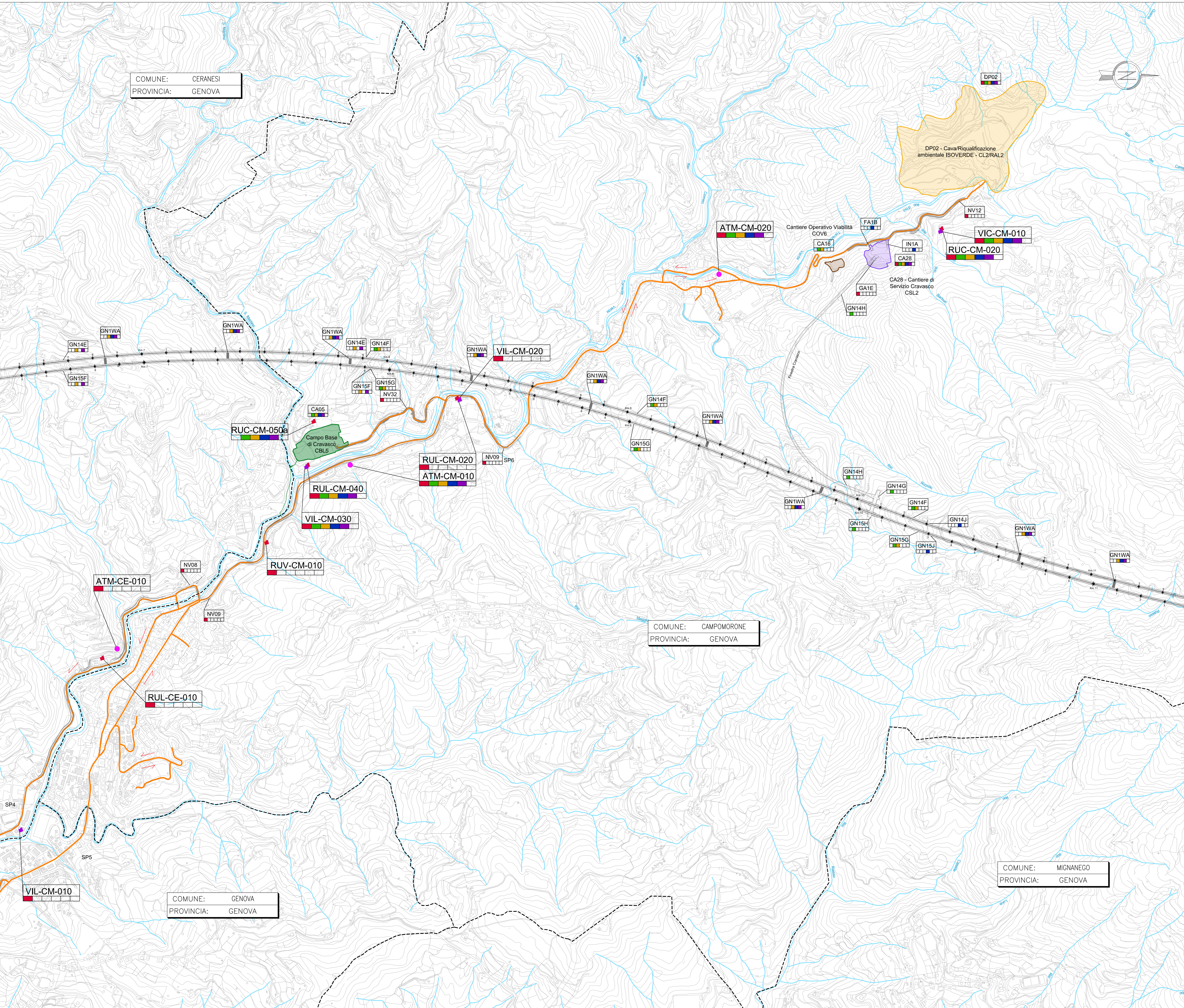
ALTA SORVEGLIANZA:

GENERAL CONTRACTOR:

INFRASTRUTTURE FERROVIARIE STRATEGICHE DEFINITE DALLA LEGGE OBIETTIVO N.443/01
 TRATTA A.V./A.C. TERZO VALICO DEI GIOVI
 PROGETTO ESECUTIVO

PIANO DI MONITORAGGIO AMBIENTALE
 In ottemperanza alle prescrizioni DVA-2014-0021283 del 27/06/2014 Lotto 1 e DVA -2014-0035438 del 30/10/2014 Lotto 2
 Ubicazione punti e ambiti di monitoraggio componenti: Atmosfera, Rumore, Vibrazioni
 Tavola 3 di 24

GENERAL CONTRACTOR Consorzio Cociv Ing. E. Pagani		DIRETTORE LAVORI		SCALA: 1:5000
COMMESSA IG51	LOTTO 00	FASE E	ENTE CV	TIPO DOC P5
OPERADISCIPLINA IM0000		PROG. 029	REV. A	
PROGETTAZIONE				
Rev.	Descrizione emissione	Redatto	Data	Verificato
A00	Emissione in ottemperanza alle prescrizioni DVA-2014-0021283 del 27/06/2014, Lotto 1 e DVA-2014-0035438 del 30/10/2014, Lotto 2	Ing. E. Pagani	21/12/2015	Ing. E. Pagani



COMUNE: CERANESI
 PROVINCIA: GENOVA

COMUNE: CAMPOMORONE
 PROVINCIA: GENOVA

COMUNE: MIGNANEGO
 PROVINCIA: GENOVA

COMUNE: GENOVA
 PROVINCIA: GENOVA