

**LEGENDA**

- Cantierizzazione**
- Cantieri di Armamento
  - Cantiere Operativo (C.O.L. = LIGURIA; C.O.P. = PIEMONTE; C.O.V. = VIABILITÀ)
  - Cantiere Base (C.B.L. = LIGURIA; C.B.P. = PIEMONTE)
  - Cantiere di Servizio (C.S.L. = LIGURIA; C.S.P. = PIEMONTE)
  - Siti di Destinazione
  - Viabilità Impegnata
  - Tracciato ferroviario
  - Direzione di percorrenza

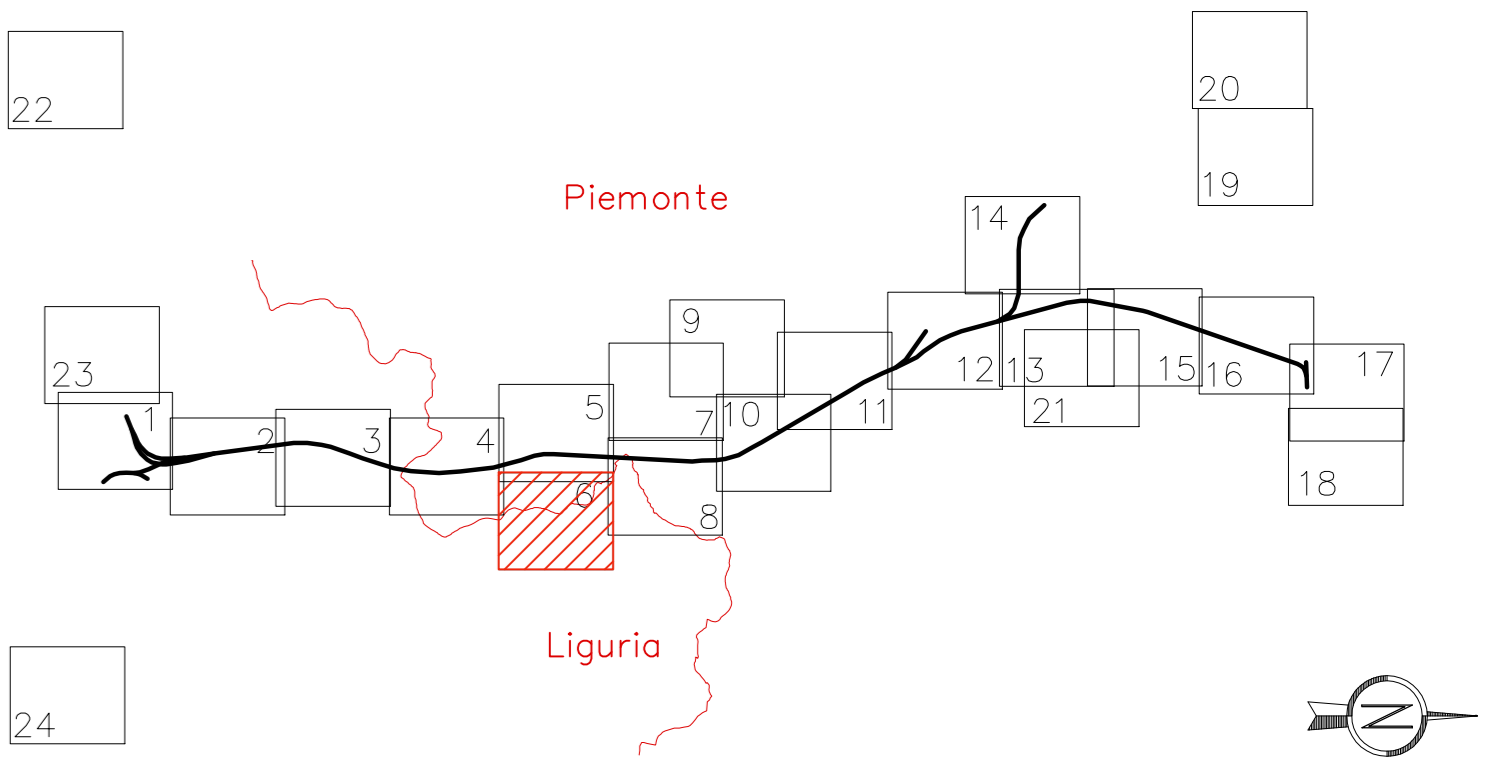
**Attribuzione delle WBS e dei Punti di Monitoraggio, ai lotti costruttivi**

- WBS:**
- NV09
  - NV09
  - NV09
  - NV09
  - NV09
- Punti di monitoraggio:**
- ATM-GE-080**
- Lotto 1
  - Lotto 2
  - Lotto 3
  - Lotto 4
  - Lotto 5
  - Cantieri di linea

Forma della Codifica: XXX - YY - nnn  
 XXX - Ambito Monitorato (3 lettere: 1 per l'ambito istico);  
 YY - Comune (2 lettere);  
 nnn - Numerazione Progressiva

Comune	Sigla	Comune	Sigla
Alessandria	AL	Isola del Cantone	IS
Arquata Scrivia	AR	Novi Ligure	NL
Campomorone	CM	Pozzolo Formigaro	PF - PO
Carrosio	CA	Ronco Scrivia	RS
Ceranesi	CE	Serravalle Scrivia	SS
Cairo Montenotte	CR	Tortona	TR - TO
Fraconalto	FR	Voltaggio	VO
Gai	GA	Villaveria	VV
Genova	GE		

Ambito Monitorato	Codifica Ambito
<span style="display: inline-block; width: 10px; height: 10px; background-color: #808000; border: 1px solid black;"></span> Suolo	SUO
<span style="display: inline-block; width: 10px; height: 10px; background-color: #90ee90; border: 1px solid black;"></span> Vegetazione e flora - Naturale e Semi-naturale	VEG
<span style="display: inline-block; width: 10px; height: 10px; background-color: #90ee90; border: 1px solid black;"></span> Vegetazione e flora - Aree di Ripristino Vegetazionale	VER
<span style="display: inline-block; width: 10px; height: 10px; background-color: #ffa500; border: 1px solid black;"></span> Fauna e habitat	FAU



COMMITTENTE:

**RFI**  
 RETE FERROVIARIA ITALIANA  
 GRUPPO FERROVIE DELLO STATO ITALIANE

ALTA SORVEGLIANZA:

**ITALFERR**  
 GRUPPO FERROVIE DELLO STATO ITALIANE

GENERAL CONTRACTOR:

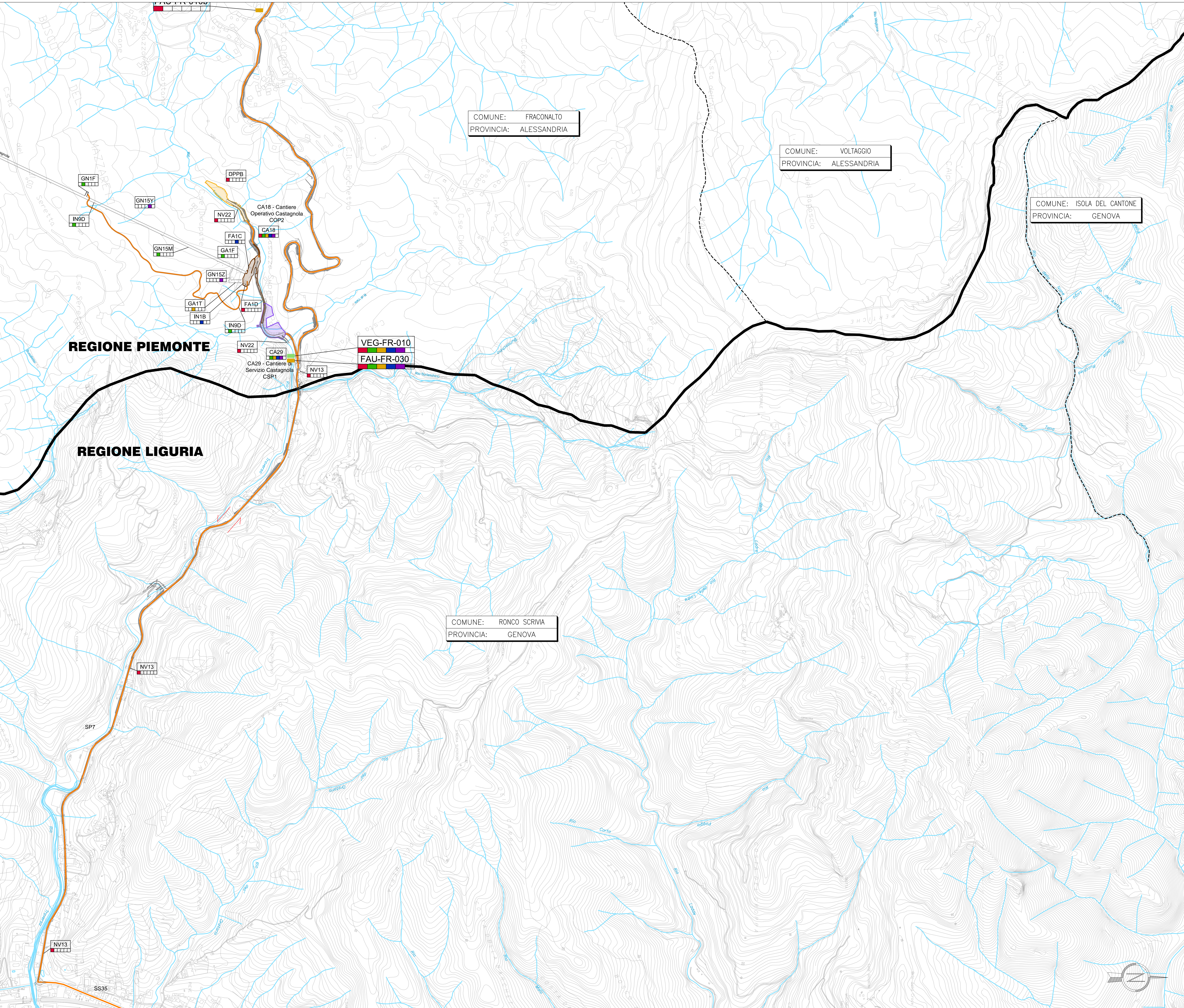
**COCIV**  
 Consorzio Collagements Integrati Valsci

INFRASTRUTTURE FERROVIARIE STRATEGICHE DEFINITE DALLA  
 LEGGE OBIETTIVO N.443/01

TRATTA A.V./A.C. TERZO VALICO DEI GIOVI  
 PROGETTO ESECUTIVO

PIANO DI MONITORAGGIO AMBIENTALE  
 In ottemperanza alle prescrizioni DVA-2014-0021283 del 27/06/2014 Lotto 1 e DVA -2014-0035438 del 30/10/2014 Lotto 2  
 Ubicazione punti e ambiti di monitoraggio componenti: Fauna, Suolo, Vegetazione  
 Tavola 6 di 24

GENERAL CONTRACTOR Consorzio <b>Cociv</b> Ing. E. Pagani		DIRETTORE LAVORI		SCALA: 1:5000
COMMESSA <b>I G 5 1</b>	LOTTO <b>0 0</b>	FASE <b>E</b>	ENTE <b>C V</b>	TIPO DOC <b>P 5</b>
OPERADISCIPLINA <b>I M 0 0 0 0</b>		PROG. <b>0 5 6</b>	REV. <b>A</b>	
Rev.	Descrizione emissione	Redatto	Data	Verificato
Aut.	Emissione in ottemperanza alle prescrizioni DVA-2014-0021283 del 27/06/2014 Lotto 1 e DVA -2014-0035438 del 30/10/2014 Lotto 2	Ing. E. Pagani	21/12/2015	Ing. E. Pagani



COMUNE: FRACONALTO  
 PROVINCIA: ALESSANDRIA

COMUNE: VOLTAGGIO  
 PROVINCIA: ALESSANDRIA

COMUNE: ISOLA DEL CANTONE  
 PROVINCIA: GENOVA

COMUNE: RONCO SCRIVIA  
 PROVINCIA: GENOVA

REGIONE PIEMONTE

REGIONE LIGURIA

CA18 - Cantiere Operativo Castagnola COP2

CA29 - Cantiere di Servizio Castagnola CSP1

VEG-FR-010  
 FAU-FR-030

GN15Y

GN15M

GA1T

IN1B

INSD

INSD

INSD

INSD

INSD

INSD

INSD

INSD

INSD

INSD

INSD

INSD

INSD

INSD

INSD

INSD

INSD

INSD

INSD

INSD

INSD

INSD

INSD

INSD

INSD

INSD

INSD

INSD

INSD

INSD

INSD

INSD

INSD