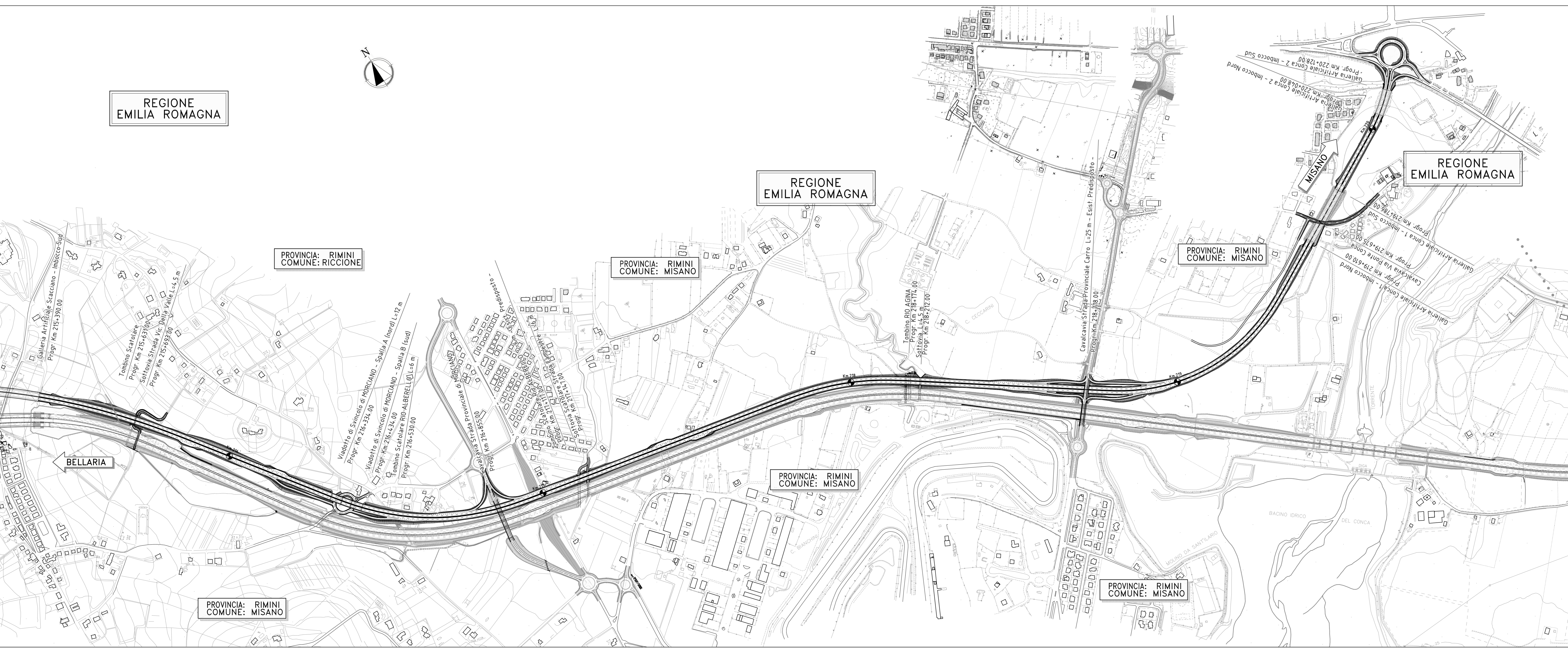
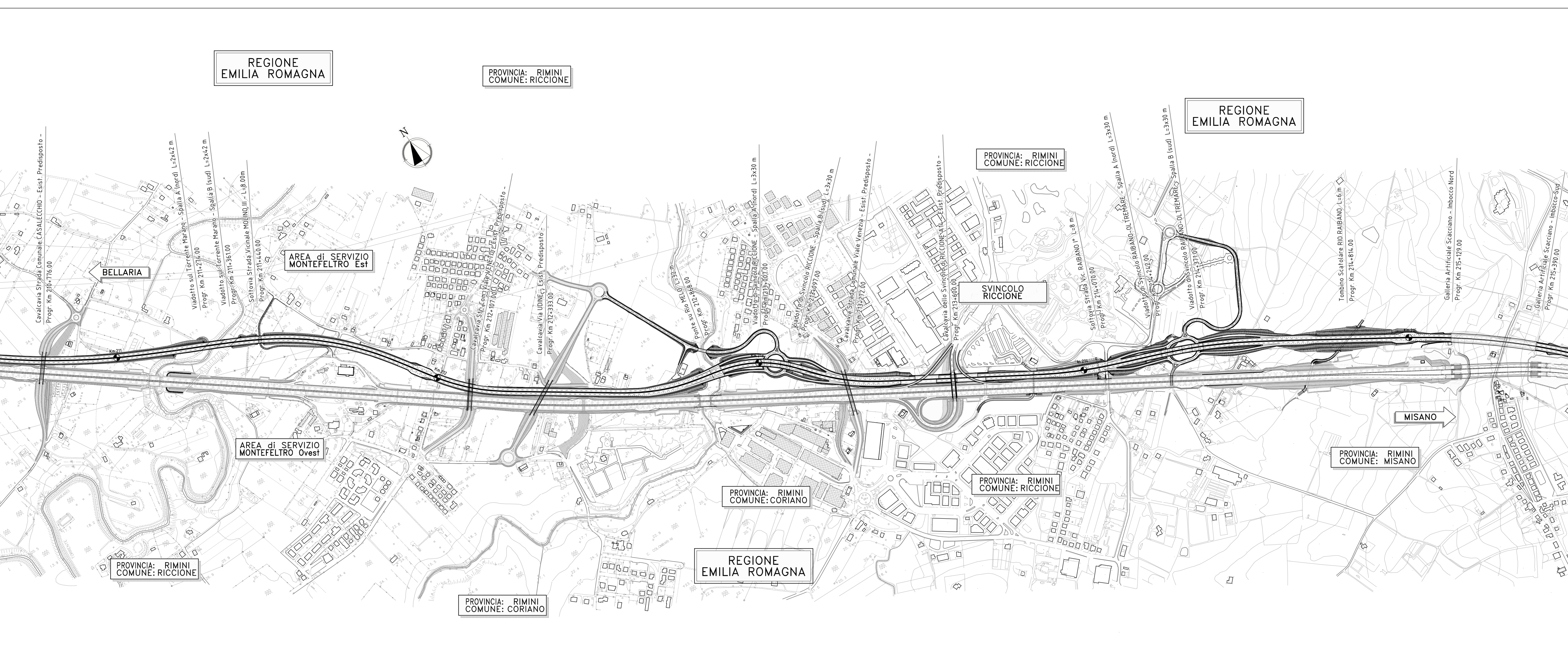
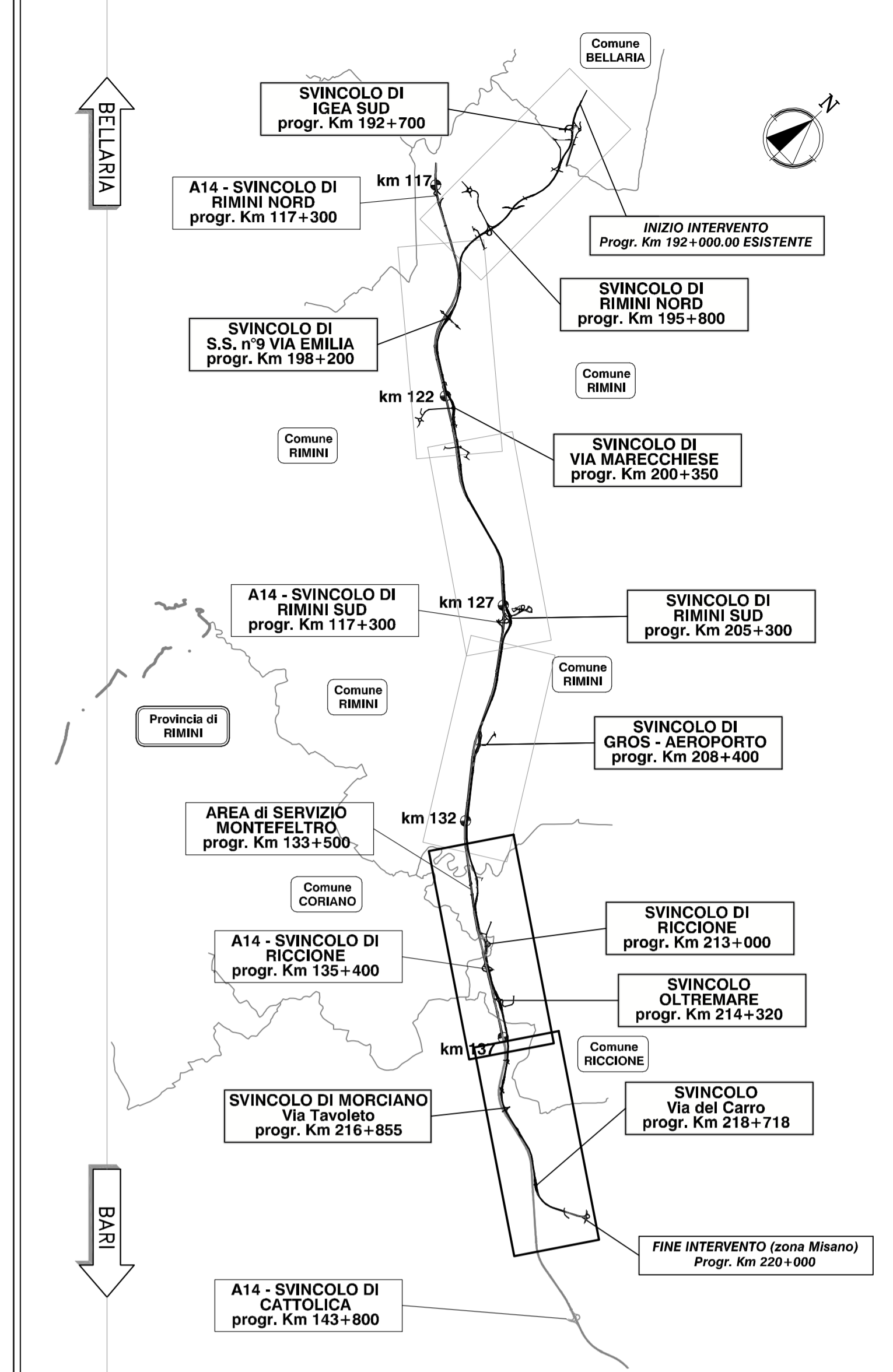


QUADRO DI UNIONE



VARIANTE ALLA S.S. 16 ADRIATICA
Bellaria-Rimini-Riccione-Misano
 tra il Km 193+000 al Km 220+000

PROGETTO DEFINITIVO
DG 4/99

PARTE GENERALE

PLANIMETRIA GENERALE DI INQUADRAMENTO
 dalla Progr. 210+760 alla Progr. 220+107.61

spea <small>Impresa di servizi</small> Mandataria del Raggruppamento Temporaneo di Imprese costituito da:		STUDIO T.A. S.p.A. IL PROGETTISTA Ing. Regolo Paluzzi Ord. Ingg. Bologna N.4271 IL DIRETTORE TECNICO Ing. Gianluigi Venerandi Ord. Ingg. Rimini N.1128		SITECO IL PROGETTISTA Ing. Rodolfo Bianchi Ord. Ingg. Modena N.1256 IL DIRETTORE TECNICO Ing. Rodolfo Bianchi Ord. Ingg. Modena N.1256		vdp IL PROGETTISTA Ing. Filippo Giancola Ord. Ingg. Roma N.18193 IL DIRETTORE TECNICO Ing. Francesco Ventura Ord. Ingg. Roma N.14660	
---	--	---	--	---	--	---	--

RIFERIMENTO ELABORAZIONE codice contratto: 15003002 n. file: 012 n. progetto: STD012	DATA MAGGIO 2009 SCALA: 1:5000	REVISIONE n. data
---	--------------------------------------	----------------------