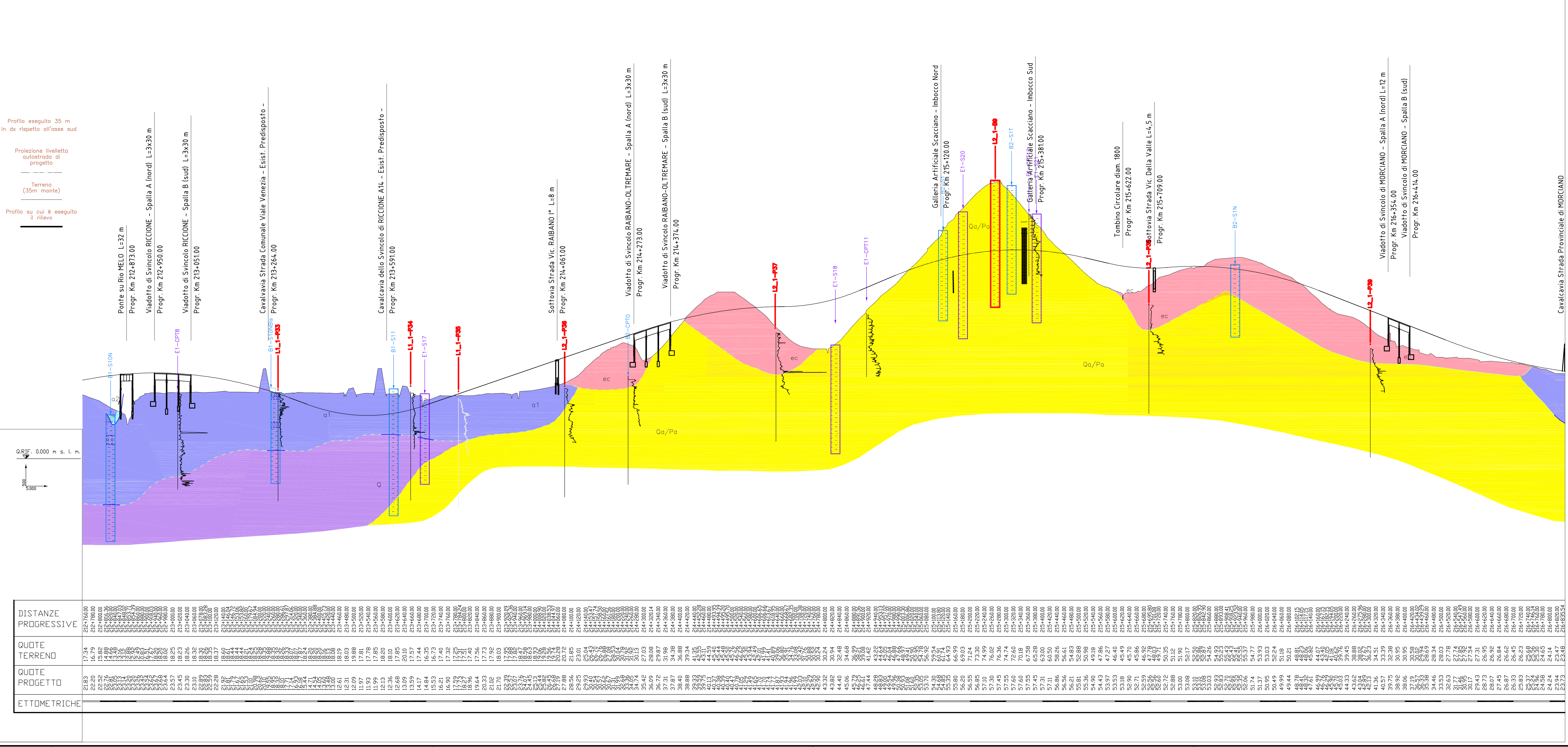
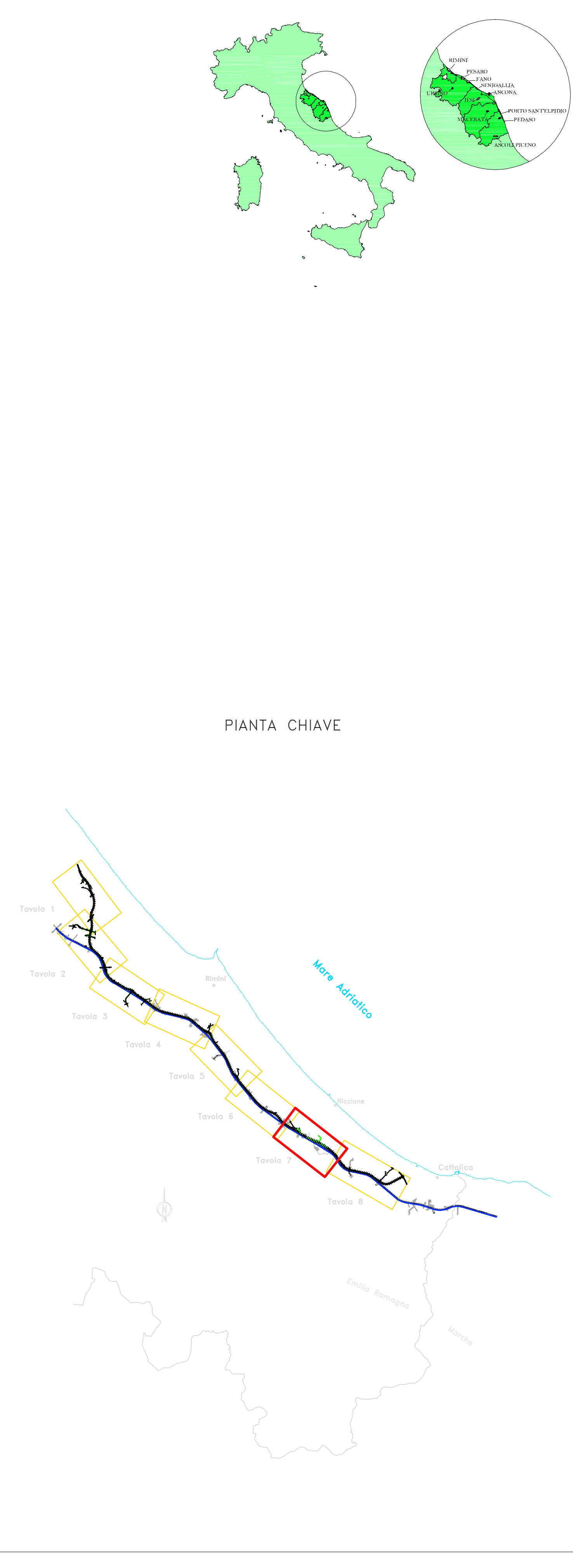


- ### LEGENDA GEOLOGICA
- Successioni quaternarie**
- Depositi antropici
 - Materiali di riporto eterometrici ed eterogenei.
 - Depositi alluvionali attuali e recenti
 - Già e sabbie prevalentemente con frammenti intercalazioni, talvolta molto spesse, di limi sabbiosi e di limi argillosi; locamente si può osservare la predominanza dei fanghi limoso-argillosi. Nelle argille e nei limi si ritrovano ciottoli colorati di dimensioni variabili da centimetriche a decimetriche, da sub-angolosi a sub-rotolati, solati o in leni. I vari depositi si alternano irregolarmente secondo rapporti laterali di tipo eteropico.
 - Depositi eluvio-colluviali
 - Depositi derivati dall'alterazione del substrato costigliato per lo più da terriccio e da materiale argilloso-limoso-sabbioso di colore bruno rossastro.
 - Depositi alluvionali terrazzati
 - Depositi prevalentemente limoso-argillosi alternati a ghiaie organizzate in strati e leni di varia potenza. Le ghiaie sono caratterizzate da elementi da centometrici a sub-rotolati, si presentano generalmente sciolte e poco cementate ed a tratti poco cementate.
 - La distinzione nel sottosuolo fra depositi alluvionali attuali e terrazzati, nell'ambito delle zone di pianura, risulta puramente indicativa; infatti non esistono elementi caratteristici (geologici o geofisici) che consentano di operare in maniera certa tale distinzione all'interno delle corse di sondaggio.
 - Depositi di ambiente litoraneo antichi
 - Altezza di depositi fuviali e depositi marini costituiti da prevalenti argille limose con intercalazioni o sabbiose ghiaiose, talora si ritrovano leni di materiale torboso e livelli di paleosuola.
- Successioni marine plio-quaternarie**
- Depositi del ciclo di chiusura**
- Depositi prevalentemente sabbioso-limosi
 - Sabbie quarzose e quarzosa-mioceniche, a grana medio-fine più o meno ottenute con subordinata intercalazioni di cretacee decisamente cementate. Localmente si ritrovano leni e strati di argille limose e di limi sabbiosi prevalentemente di colore nero e rossiccio. Le sabbie presentano stratificazione irregolare, con strati da decimetrici (Rimini Sud, Ancona Sud) fino metrici (Pia S. Elpidio). Nel tratto più meridionale gli strati mostrano localmente cementazione per percolazione (diagenetici), che conferisce agli affioramenti un profilo articolato (a denti di sega), in genere la cementazione tende a scomparire allontanandosi dalla superficie esposta.
 - Depositi prevalentemente argilloso-limosi
 - Argille, argille limose e leni di colore scuro, rossiccio e grigio, con livelli di sabbia medio-fine, in percentuale la frazione sabbiosa è variabile da zona a zona e non presenta regolarità. Talora si ritrovano livelli millimetrici e centimetrici di gesso in cristallo.
 - Macrofossili di Buccinum gibbum e Venus galina.
 - Floccine superiore - Pleistocene.
 - Depositi di Avansfossa adriatica
 - Depositi prevalentemente argillosi
 - Argille e argille limose grigie verdastre, con intercalazioni sottili di leni e strati di sabbia fine e di limo fine grigio. Lo spessore delle intercalazioni sabbiose supera raramente il decimetro. Talora si ritrovano livelli millimetrici e centimetrici di gesso in cristallo.
 - Si ritrovano livelli con abbondanti resti di malacofauna rappresentata da Mactra triangula e Spilula subtriangula.
 - Floccine medio - Pleistocene inferiore.
 - Depositi prevalentemente argilloso-limosi e limoso-argillosi
 - Leni con argille e argille limose di colore grigio con intercali sottili livelli di sabbia fine.
 - Facies indistinta Floccine medio - Pleistocene inferiore.
- Successioni terrigene mio-pleioceniche**
- Depositi prevalentemente sabbioso-arenacei
 - Sabbie molto addensate disposte in strati con spessori compresi fra 50 e 100cm, separati da sottili livelli marziali. Alle sabbie si intercalano strati argillosi - marziali da decimetrici a metrici che si ripetono a più livelli stratigrafici; all'interno degli intervalli argilloso - marziali è possibile individuare un orizzonte calcareo di origine evaporitica.
 - a) Affiorante/area di particolare interesse dal punto di vista litostratigrafico
 - b) Sub-affiorante
- Simbologia**
- Area interessate da fenomeni gravitativi: frane s.s., siflussi e creep.
 - (La distinzione topologica dei fenomeni riscontrati è esplicitata nelle carte geomorfologiche)
 - Foglio: a) certo b) presunto
 - Chiusura degli strati inclinati
 - (Da usare in scala 1:50000, in scala cartica di ridotta dell'altitudine)
- Planimetria Profilo**
- Indagini geognostiche**
- Campagna indagini 2006 (Fase E)**
- Sondaggio attrezzato con piezometro
 - Sondaggio attrezzato per sismica in foro
 - Sondaggio non attrezzato
 - Prova penetrometrica statica
 - Prova penetrometrica dinamica
- Campagna indagini 2004-2005 (Fase B)**
- Sondaggio attrezzato con piezometro
 - Sondaggio non attrezzato
 - Prova penetrometrica statica
- Campagna indagini 2003 (Fase A)**
- Sondaggio attrezzato con piezometro
 - Sondaggio non attrezzato
 - Prova penetrometrica statica
- Indagini non puntuali sul profilo geologico in quota appartenenti ad un contesto differente da quello attraversato dalla sezione esaminata**
- Legenda stratigrafie sondaggi**
- Terreri o prevalente frazione ghiaiosa
 - Terreri o prevalente frazione sabbiosa
 - Terreri o prevalente frazione limoso-argillosa
 - Contatto stratigrafico: a) certo b) presunto
 - Traccio profilo geologico
 - Proiezione livellato autostrada di progetto
- Nota:**
- Il profilo geologico è eseguito 35 m in dx rispetto all'asse autostradale. La traccia lungo la quale è stato realizzato il profilo è indicata in planimetria mediante una linea blu; sul profilo viene inoltre riportata la proiezione della livellata di progetto mediante una linea tratter-punte.



DISTANZE PROGRESSIVE	QUOTE TERRENO	QUOTE PROGETTO	ETOMETRICHE
0+000	11.24	11.24	0.00
0+010	11.25	11.25	0.01
0+020	11.26	11.26	0.02
0+030	11.27	11.27	0.03
0+040	11.28	11.28	0.04
0+050	11.29	11.29	0.05
0+060	11.30	11.30	0.06
0+070	11.31	11.31	0.07
0+080	11.32	11.32	0.08
0+090	11.33	11.33	0.09
0+100	11.34	11.34	0.10
0+110	11.35	11.35	0.11
0+120	11.36	11.36	0.12
0+130	11.37	11.37	0.13
0+140	11.38	11.38	0.14
0+150	11.39	11.39	0.15
0+160	11.40	11.40	0.16
0+170	11.41	11.41	0.17
0+180	11.42	11.42	0.18
0+190	11.43	11.43	0.19
0+200	11.44	11.44	0.20
0+210	11.45	11.45	0.21
0+220	11.46	11.46	0.22
0+230	11.47	11.47	0.23
0+240	11.48	11.48	0.24
0+250	11.49	11.49	0.25
0+260	11.50	11.50	0.26
0+270	11.51	11.51	0.27
0+280	11.52	11.52	0.28
0+290	11.53	11.53	0.29
0+300	11.54	11.54	0.30
0+310	11.55	11.55	0.31
0+320	11.56	11.56	0.32
0+330	11.57	11.57	0.33
0+340	11.58	11.58	0.34
0+350	11.59	11.59	0.35
0+360	11.60	11.60	0.36
0+370	11.61	11.61	0.37
0+380	11.62	11.62	0.38
0+390	11.63	11.63	0.39
0+400	11.64	11.64	0.40
0+410	11.65	11.65	0.41
0+420	11.66	11.66	0.42
0+430	11.67	11.67	0.43
0+440	11.68	11.68	0.44
0+450	11.69	11.69	0.45
0+460	11.70	11.70	0.46
0+470	11.71	11.71	0.47
0+480	11.72	11.72	0.48
0+490	11.73	11.73	0.49
0+500	11.74	11.74	0.50
0+510	11.75	11.75	0.51
0+520	11.76	11.76	0.52
0+530	11.77	11.77	0.53
0+540	11.78	11.78	0.54
0+550	11.79	11.79	0.55
0+560	11.80	11.80	0.56
0+570	11.81	11.81	0.57
0+580	11.82	11.82	0.58
0+590	11.83	11.83	0.59
0+600	11.84	11.84	0.60
0+610	11.85	11.85	0.61
0+620	11.86	11.86	0.62
0+630	11.87	11.87	0.63
0+640	11.88	11.88	0.64
0+650	11.89	11.89	0.65
0+660	11.90	11.90	0.66
0+670	11.91	11.91	0.67
0+680	11.92	11.92	0.68
0+690	11.93	11.93	0.69
0+700	11.94	11.94	0.70
0+710	11.95	11.95	0.71
0+720	11.96	11.96	0.72
0+730	11.97	11.97	0.73
0+740	11.98	11.98	0.74
0+750	11.99	11.99	0.75
0+760	12.00	12.00	0.76
0+770	12.01	12.01	0.77
0+780	12.02	12.02	0.78
0+790	12.03	12.03	0.79
0+800	12.04	12.04	0.80
0+810	12.05	12.05	0.81
0+820	12.06	12.06	0.82
0+830	12.07	12.07	0.83
0+840	12.08	12.08	0.84
0+850	12.09	12.09	0.85
0+860	12.10	12.10	0.86
0+870	12.11	12.11	0.87
0+880	12.12	12.12	0.88
0+890	12.13	12.13	0.89
0+900	12.14	12.14	0.90
0+910	12.15	12.15	0.91
0+920	12.16	12.16	0.92
0+930	12.17	12.17	0.93
0+940	12.18	12.18	0.94
0+950	12.19	12.19	0.95
0+960	12.20	12.20	0.96
0+970	12.21	12.21	0.97
0+980	12.22	12.22	0.98
0+990	12.23	12.23	0.99
1+000	12.24	12.24	1.00

ANAS S.p.a.
Comparsa della Viabilità per l'Italia e Romagnolo

VARIANTE ALLA S.S. 16 ADRIATICA
Bellaria-Rimini-Riccione-Misano
tra il Km 193+000 al Km 220+000

PROGETTO DEFINITIVO
DG 4/99

GEOLOGIA
PLANIMETRIA E PROFILO GEOLOGICO - TAVOLA 7
DAL KM 212+400 AL KM 216+000

SPQA Mandataria del Raggruppamento Temporaneo di Imprese costituito da:

- SPQA** (Progettista)
- STUDIO T.A. S.p.A.** (Progettista)
- SITECO** (Progettista)
- wdp** (Progettista)

IL DIRETTORE TECNICO
Ing. Michele Formica
Ing. Roberto Polini
Ing. Massimo Tardelli
Ing. Riccardo Biondi
Ing. Francesco Ventura

IL DIRETTORE TECNICO
Ing. Filippo Girolotto
Ing. Roberto Biondi
Ing. Francesco Ventura

IL DIRETTORE TECNICO
Ing. Riccardo Biondi
Ing. Roberto Biondi
Ing. Riccardo Biondi

IL DIRETTORE TECNICO
Ing. Riccardo Biondi
Ing. Riccardo Biondi
Ing. Riccardo Biondi

REVISIONI

REVISIONE	DATA	DESCRIZIONE
1	MAGGIO 2009	ELABORAZIONE

VISTO DELLA COMMITTEE

ANAS S.p.a.