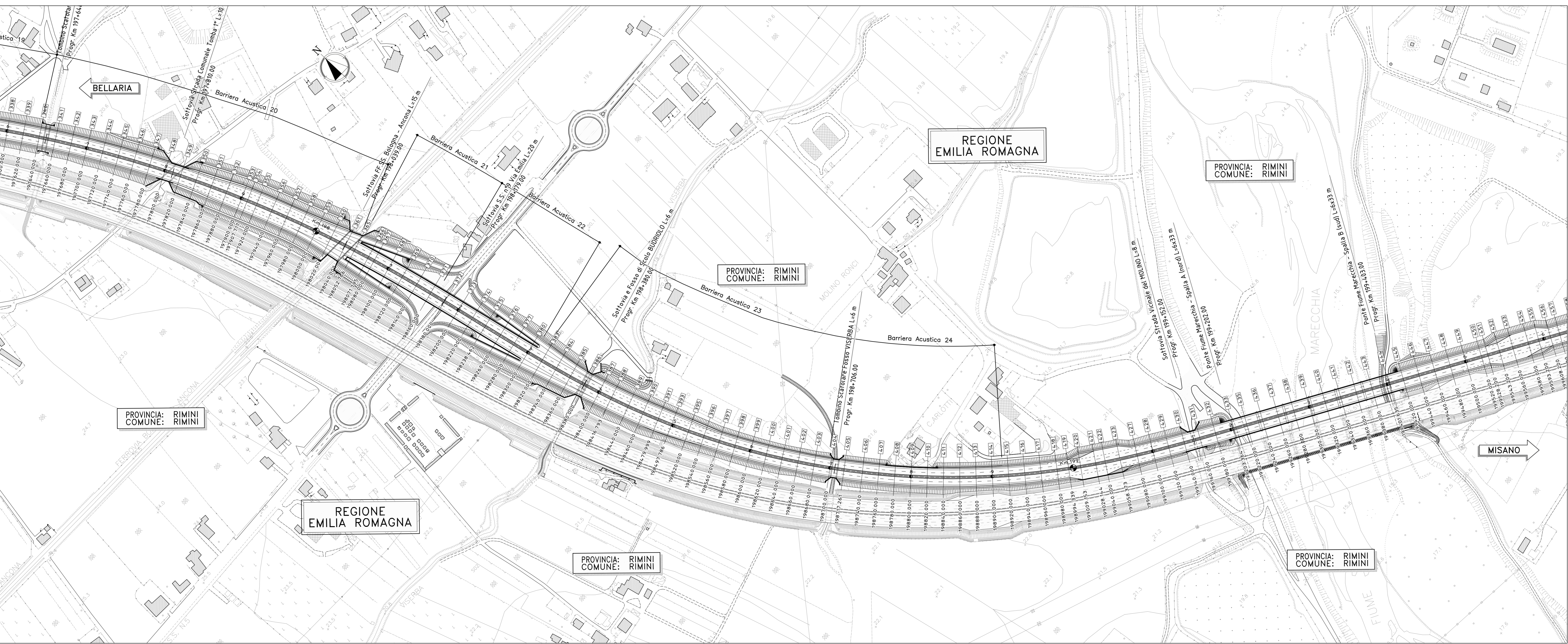
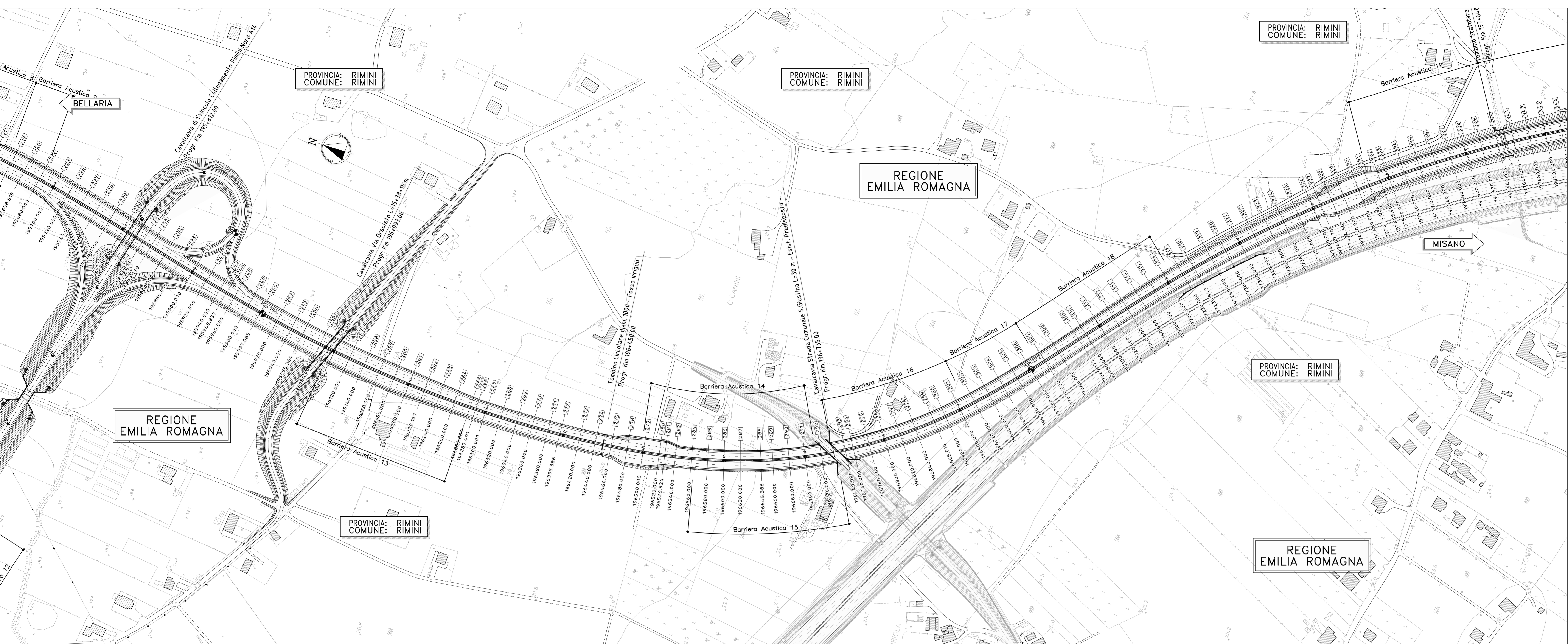
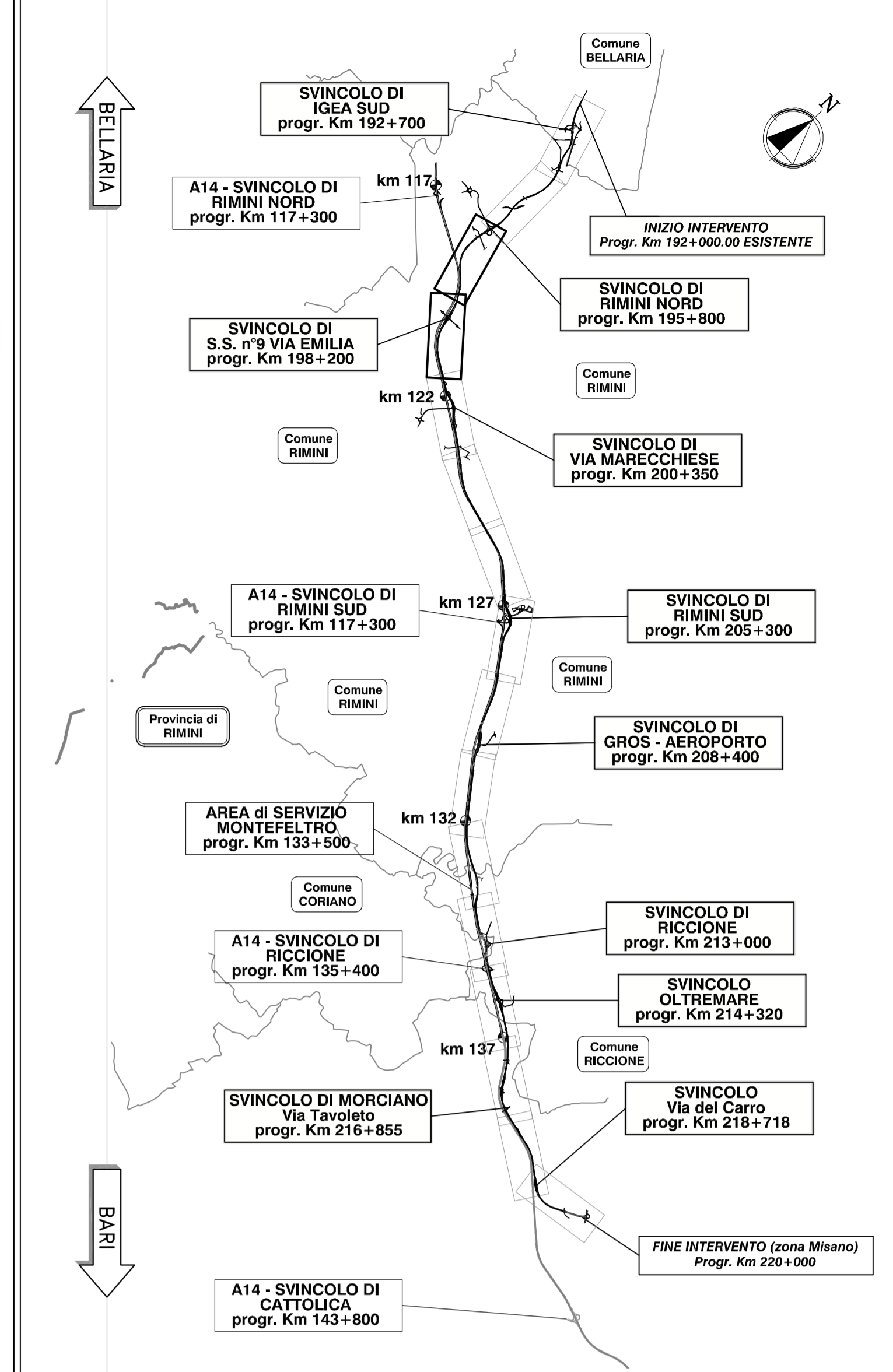


QUADRO DI UNIONE



VARIANTE ALLA S.S. 16 ADRIATICA
Bellaria-Rimini-Riccione-Misano
 tra il Km 193+000 al Km 220+000

PROGETTO DEFINITIVO
DG 4/99

PROGETTO STRADALE

PLANIMETRIE DI PROGETTO
 PLANIMETRIA DI PROGETTO
 TAVOLA 2

Mandataria del Raggruppamento Temporaneo di Imprese costituita da:

spea Ing. Michele Porello Ord. Ingg. Ancona N.1833 IL DIRETTORE TECNICO Ing. Maurizio Torsari Ord. Ingg. Milano N.16492	STUDIO T.A. S.p.A. Ing. Regolo Poluzzi Ord. Ingg. Bologna N.4271 IL PROGETTISTA Ing. Gianluigi Venanzoni Ord. Ingg. Rimini N.1128	SITECO Ing. Rodolfo Biondi Ord. Ingg. Modena N.1256 IL DIRETTORE TECNICO Ing. Rodolfo Biondi Ord. Ingg. Modena N.1256	vdp Ing. Filippo Giancola Ord. Ingg. Roma N.18193 IL DIRETTORE TECNICO Ing. Francesco Venturo Ord. Ingg. Roma N.14660
---	---	---	---

ITER	DATA	REVISIONE
15003002STD201	MAGGIO 2009	1