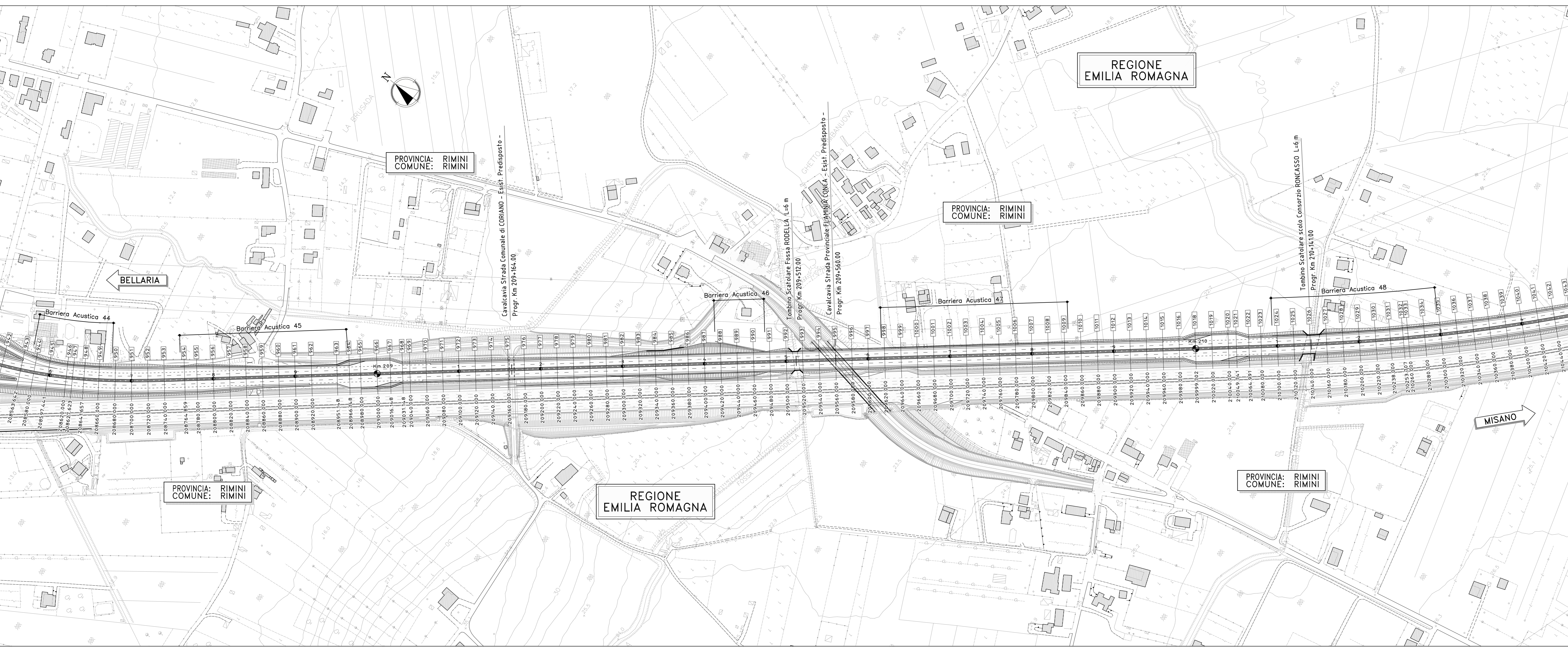
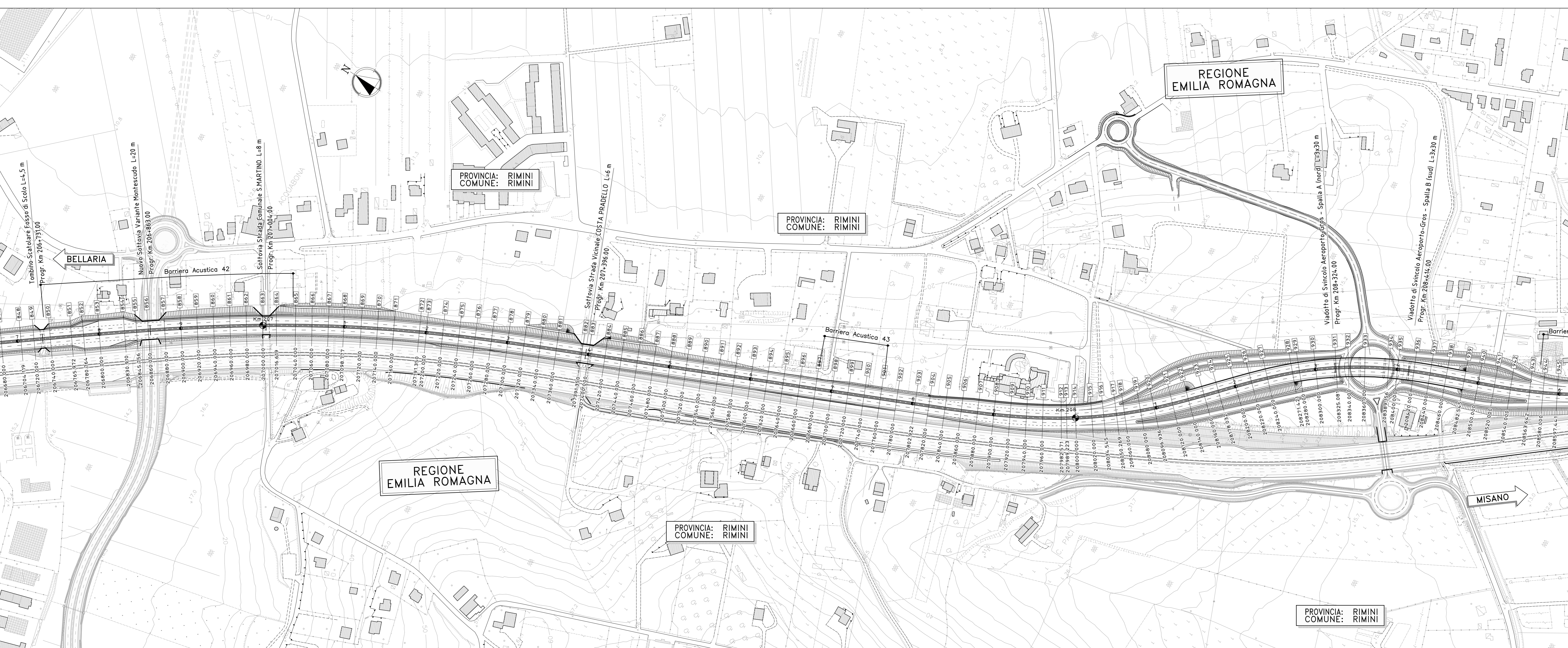
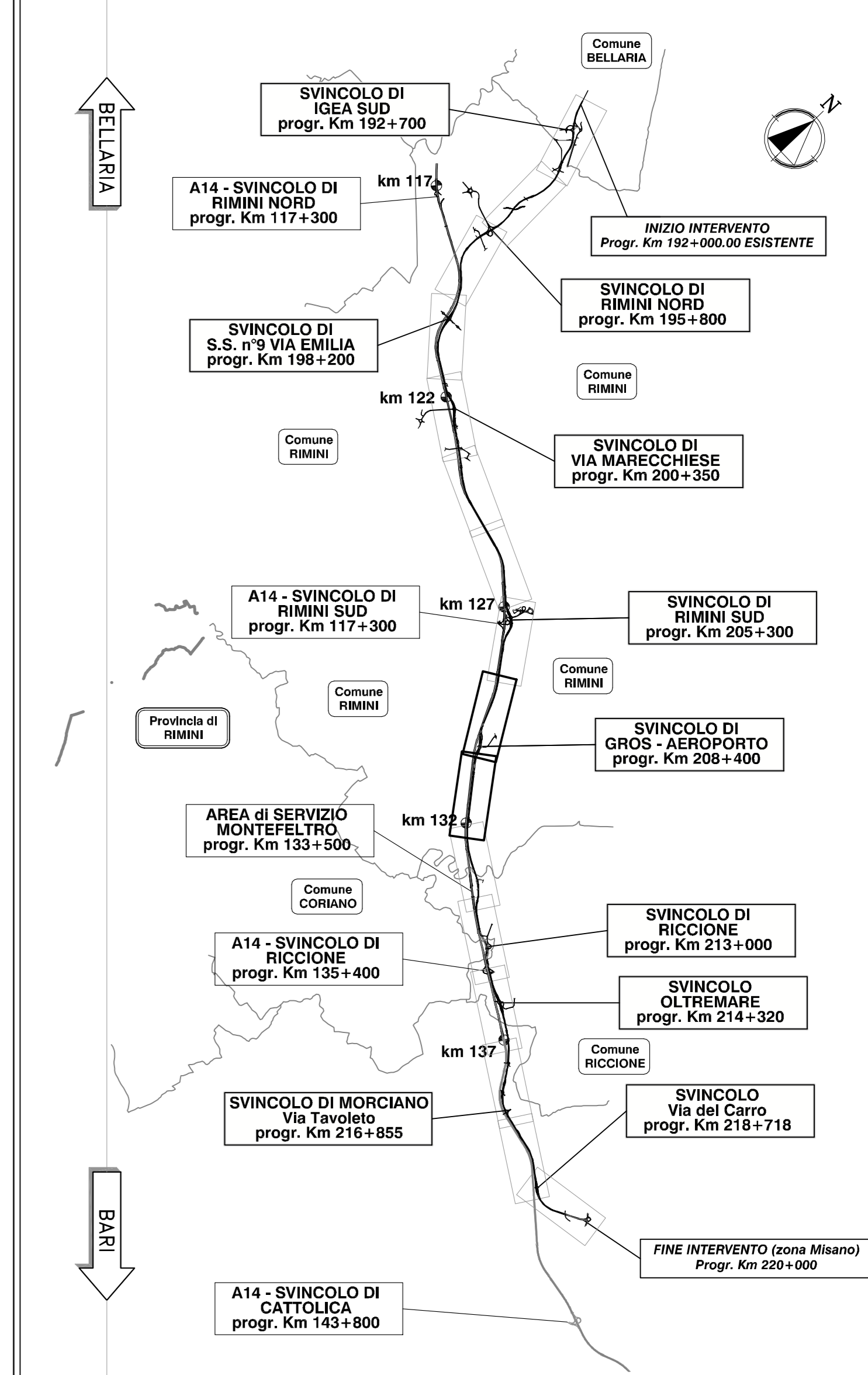


QUADRO DI UNIONE



VARIANTE ALLA S.S. 16 ADRIATICA
Bellaria-Rimini-Riccione-Misano
tra il Km 193+000 al Km 220+000

PROGETTO DEFINITIVO
DG 4/99

PROGETTO STRADALE

PLANIMETRIE DI PROGETTO
PLANIMETRIA DI PROGETTO
TAVOLA 5

Mandatario del Raggruppamento Temporaneo di Imprese costituito da:

spea Ing. Michele Porrello Ord. Ingg. Ravenna N.1833 IL DIRETTORE TECNICO Ing. Maurizio Torasi Ord. Ingg. Milano N.16492	STUDIO T.J. Ing. Regolo Paluzzi Ord. Ingg. Bologna N.4271 IL DIRETTORE TECNICO Ing. Gianluigi Venerandi Ord. Ingg. Rimini N.1/28	SITECO Ing. Rodolfo Bonifazi Ord. Ingg. Modena N.1256 IL DIRETTORE TECNICO Ing. Rodolfo Bonifazi Ord. Ingg. Modena N.1256	vdp Ing. Filippo Giancola Ord. Ingg. Roma N.18193 IL DIRETTORE TECNICO Ing. Francesco Venturo Ord. Ingg. Roma N.14660
--	--	---	---

REFERIMENTO	ELABORATO	DATA	REVISIONE
15003002STD204	15003002STD204	MAGGIO 2009	1