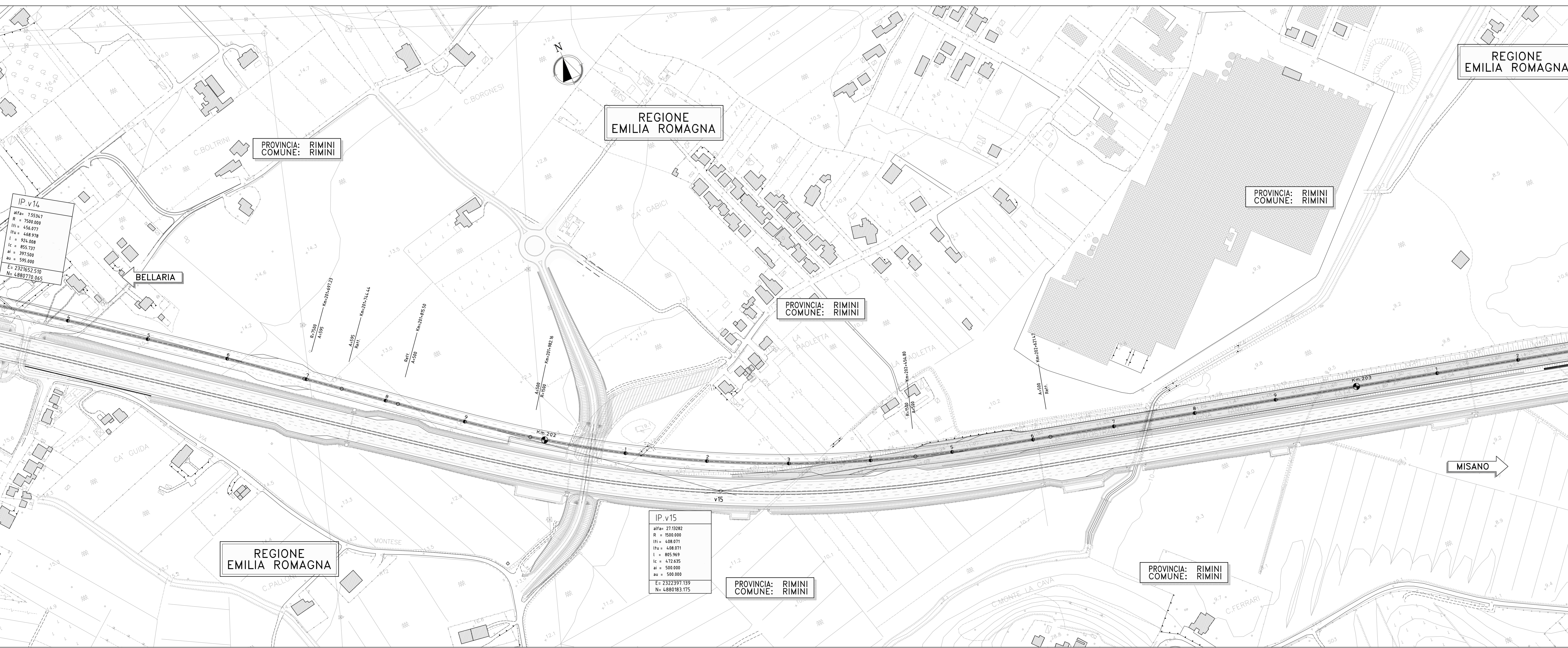
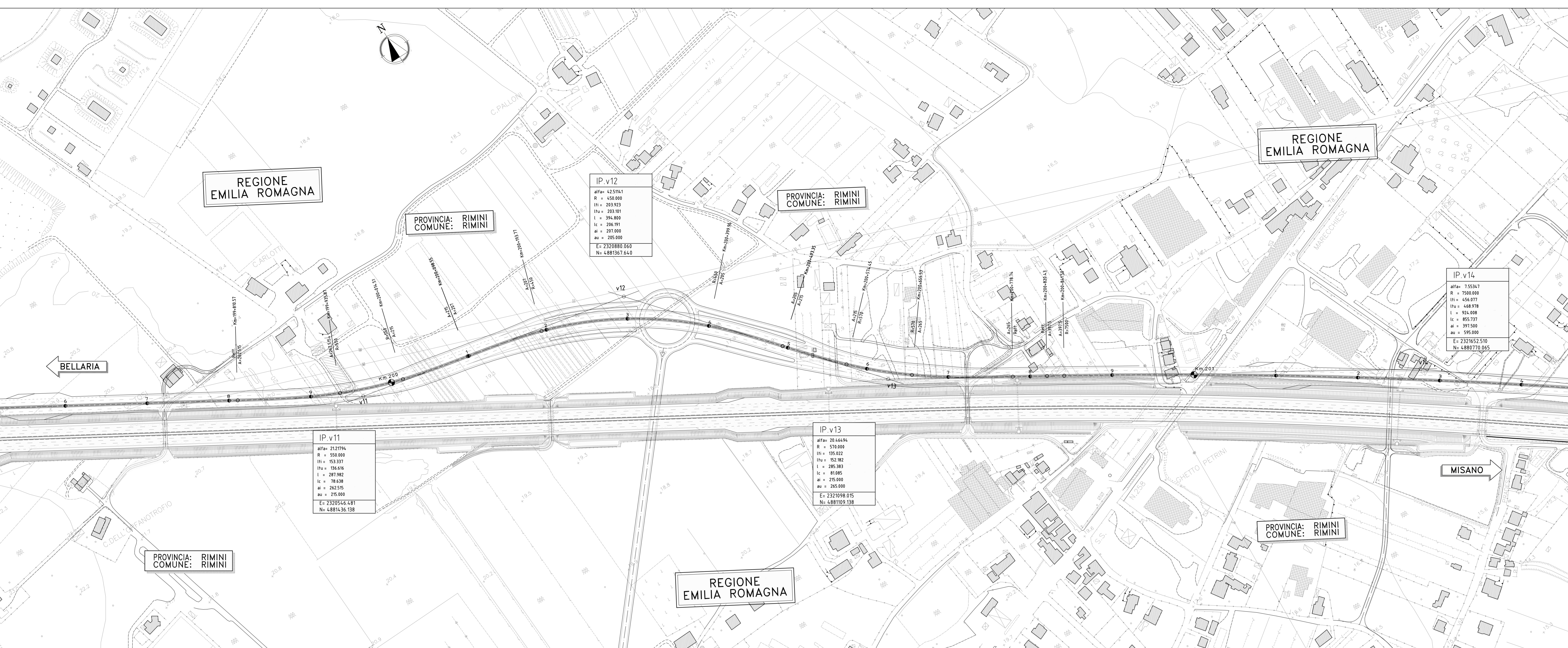
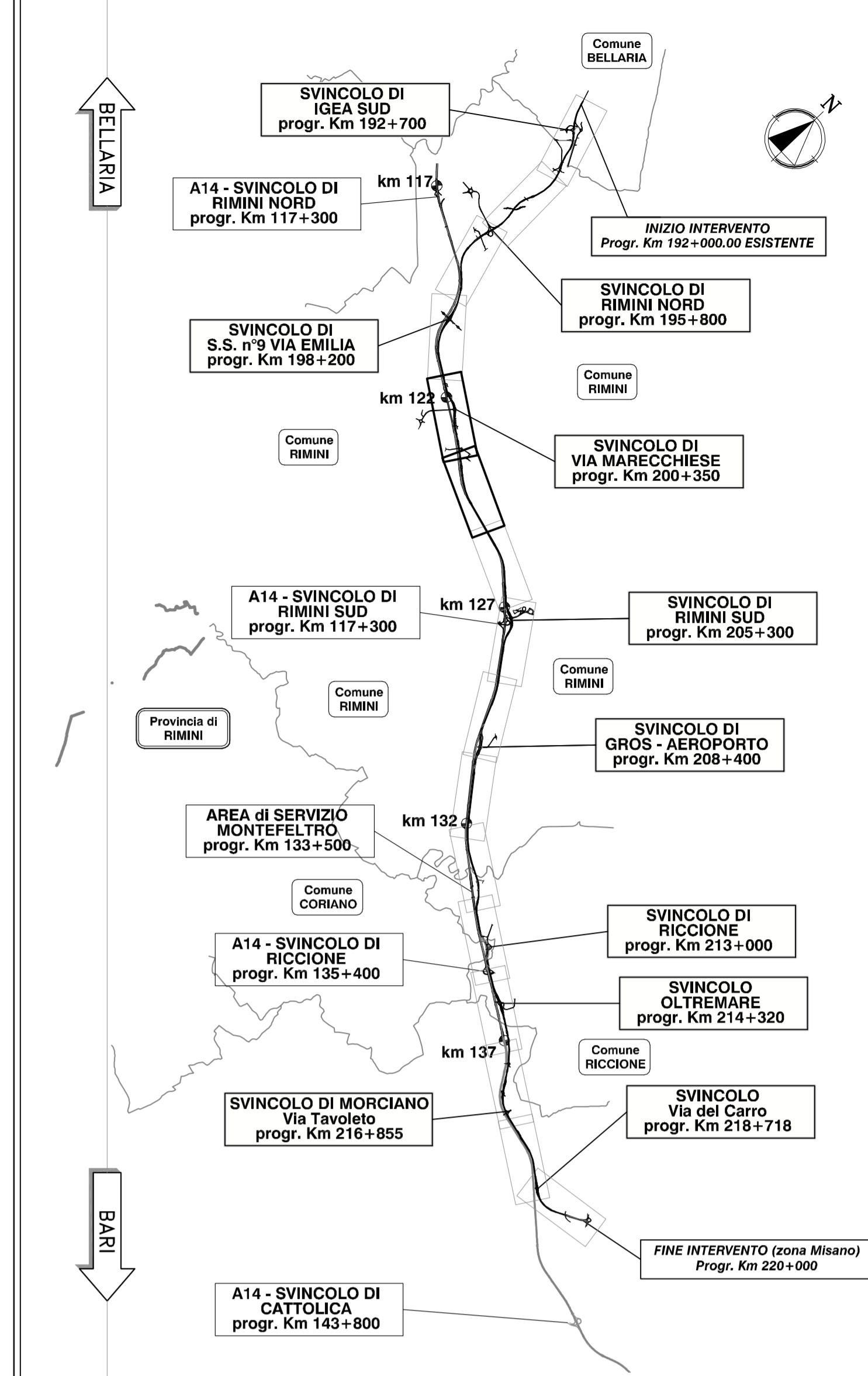


QUADRO DI UNIONE



VARIANTE ALLA S.S. 16 ADRIATICA
Bellaria-Rimini-Riccione-Misano
 tra il Km 193+000 al Km 220+000

PROGETTO DEFINITIVO
DG 4/99

PROGETTO STRADALE

PLANIMETRIE DI TRACCIAMENTO
 PLANIMETRIA DI TRACCIAMENTO
 TAVOLA 3

Mandataria del Raggruppamento Temporaneo di Imprese costituito da:

spea Ing. Michele Porello Ord. Ingg. Genova N.4231	STUDIO T.A. Ing. Regolo Poluzzi Ord. Ingg. Bologna N.4271	SITECO Ing. Rodolfo Biondi Ord. Ingg. Modena N.1256	vdp Ing. Filippo Giancola Ord. Ingg. Roma N.18193
IL PROGETTISTA Ing. Michele Porello Ord. Ingg. Genova N.4231	IL PROGETTISTA Ing. Regolo Poluzzi Ord. Ingg. Bologna N.4271	IL PROGETTISTA Ing. Rodolfo Biondi Ord. Ingg. Modena N.1256	IL PROGETTISTA Ing. Filippo Giancola Ord. Ingg. Roma N.18193
IL DIRETTORE TECNICO Ing. Maurizio Torralba Ord. Ingg. Milano N.16492	IL DIRETTORE TECNICO Ing. Gianluigi Venerandi Ord. Ingg. Rimini N.1128	IL DIRETTORE TECNICO Ing. Rodolfo Biondi Ord. Ingg. Modena N.1256	IL DIRETTORE TECNICO Ing. Francesco Venturoli Ord. Ingg. Roma N.14660

PROGETTO	ELABORATO	DATA	REVISIONE
15003002	STD222	MAGGIO 2009	