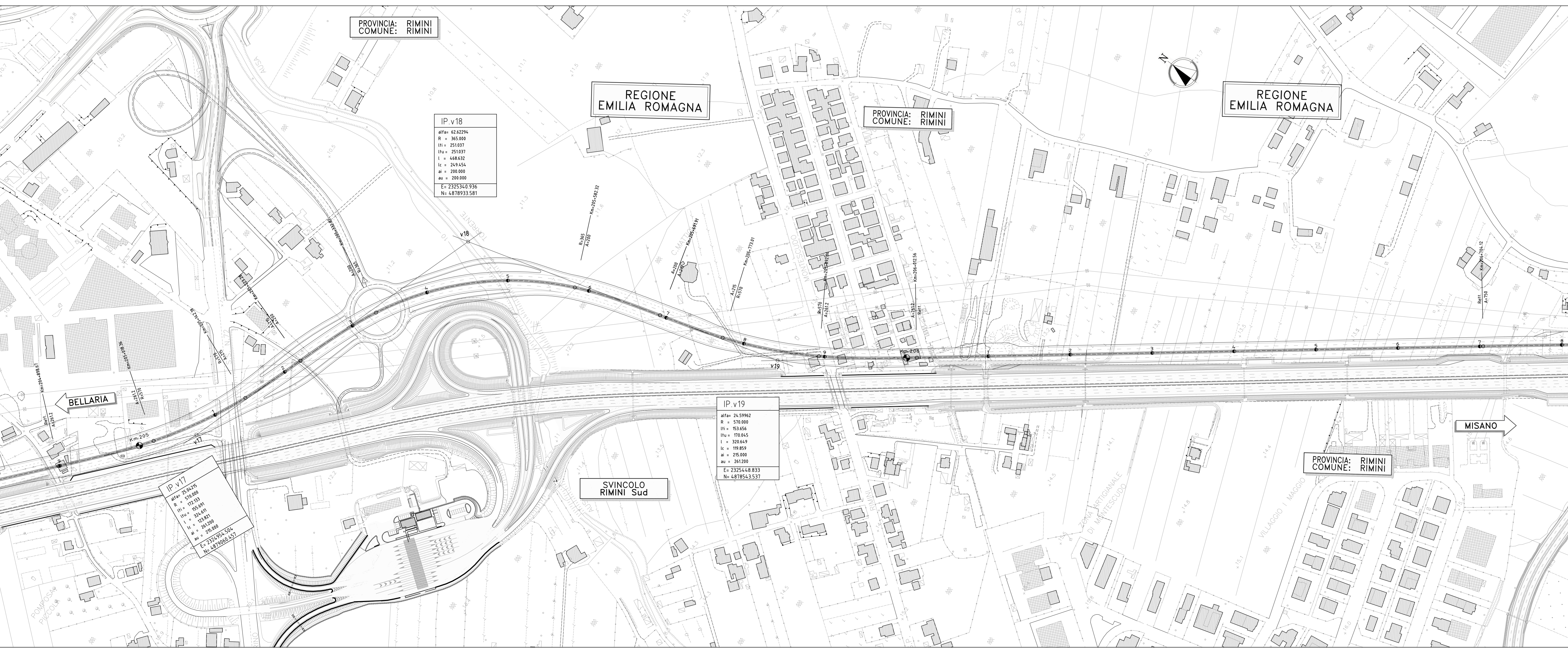
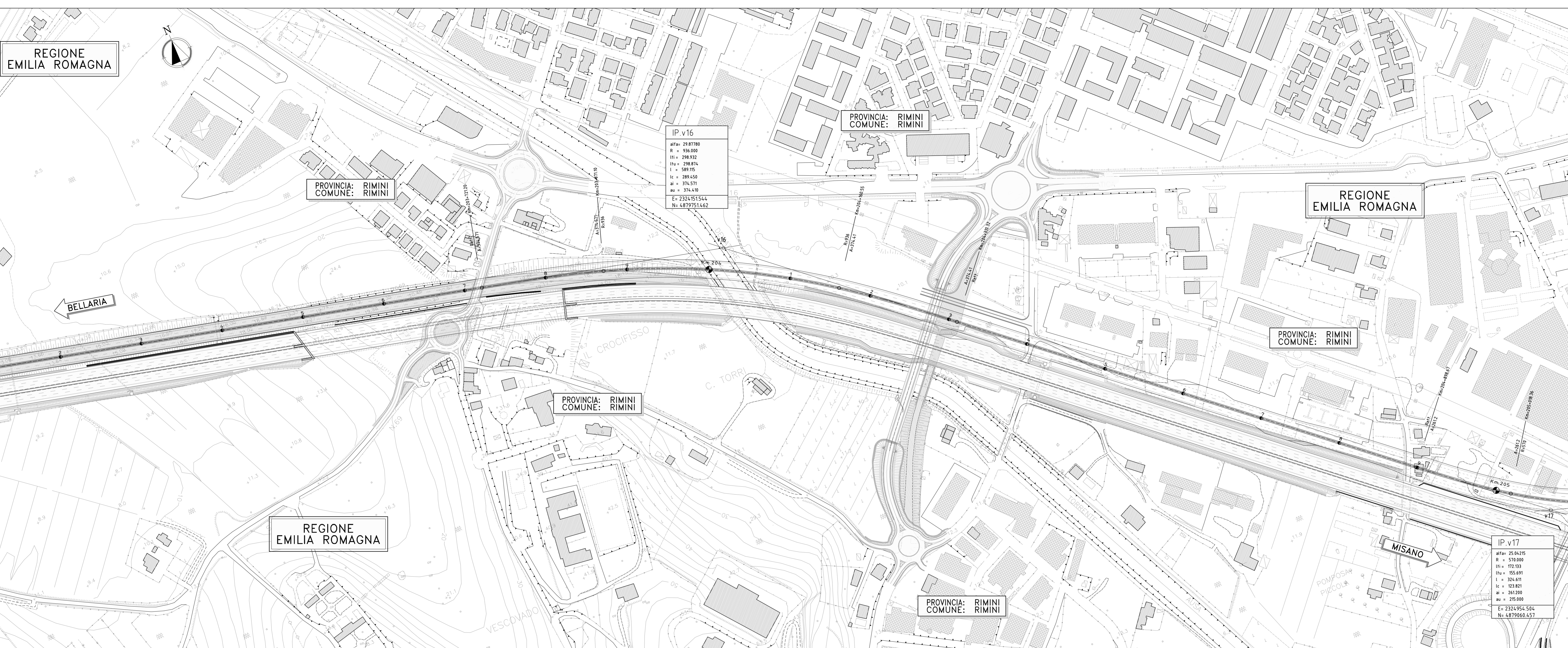
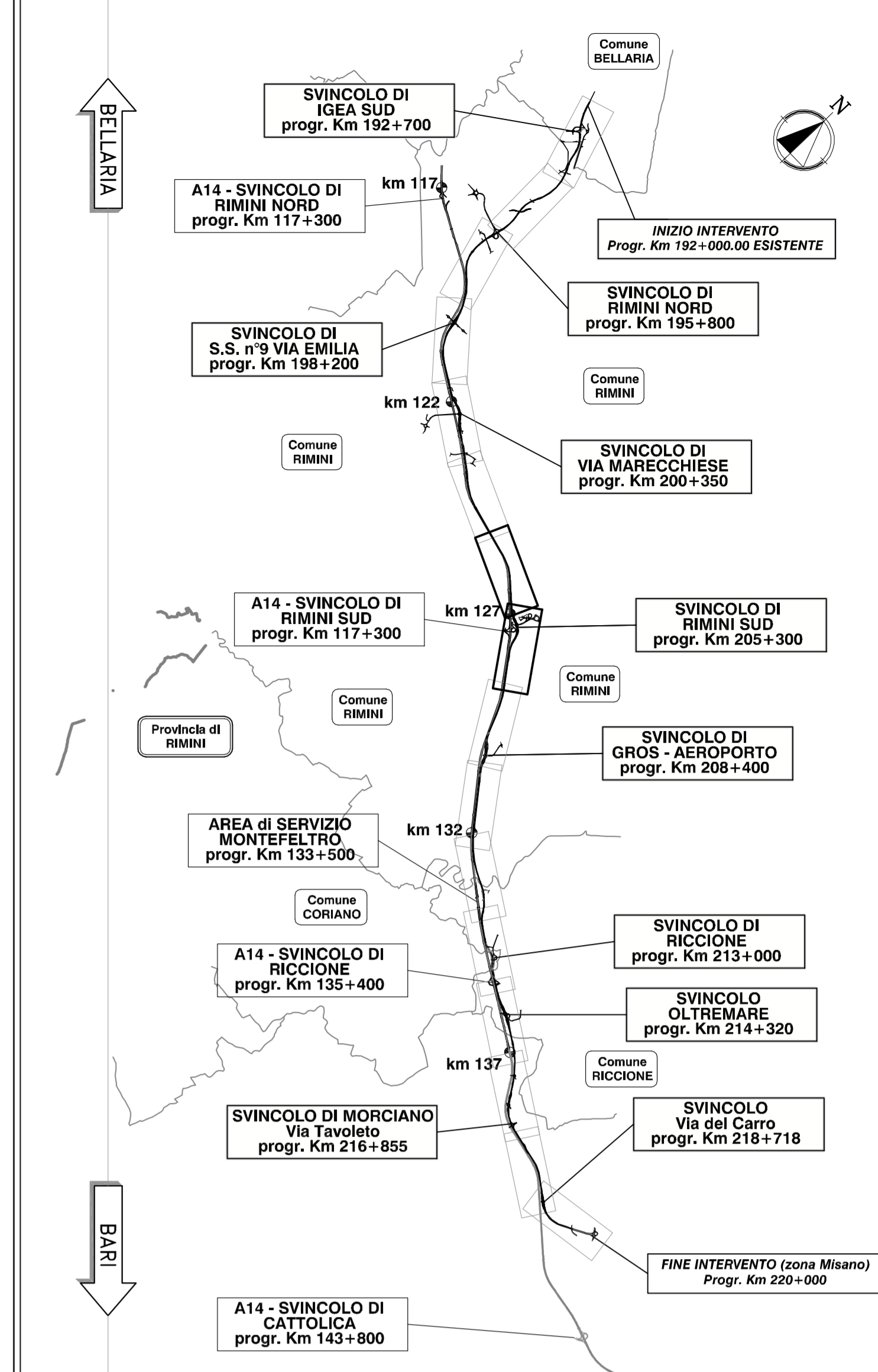


QUADRO DI UNIONE



VARIANTE ALLA S.S. 16 ADRIATICA
Bellaria-Rimini-Riccione-Misano
tra il Km 193+000 al Km 220+000

PROGETTO DEFINITIVO
DG 4/99

PROGETTO STRADALE

PLANIMETRIE DI TRACCIAMENTO
PLANIMETRIA DI TRACCIAMENTO
TAVOLA 4

		Mandataria del Raggruppamento Temporaneo di Imprese costituito da:	
IL PROGETTISTA Ing. Michele Porrello Ord. Ingg. Ravenna N.1833 IL DIRETTORE TECNICO Ing. Maurizio Torrisi Ord. Ingg. Milano N.16492	IL PROGETTISTA Ing. Regolo Poluzzi Ord. Ingg. Bologna N.4271 IL PROGETTISTA Ing. Gianluigi Venerandi Ord. Ingg. Rimini N.178	IL PROGETTISTA Ing. Rodolfo Bondi Ord. Ingg. Modena N.1256 IL DIRETTORE TECNICO Ing. Rodolfo Bondi Ord. Ingg. Modena N.1256	IL PROGETTISTA Ing. Filippo Dianzani Ord. Ingg. Roma N.18193 IL DIRETTORE TECNICO Ing. Francesco Ventura Ord. Ingg. Roma N.14660

DATA: MAGGIO 2009	REVISIONE:
CODICE: 15003002STD223	SCALA: 1:2000