

LEGENDA

TRACCIATO DI PROGETTO

ELEMENTI IDROGRAFICI

- CORSO D'ACQUA IN STUDIO: RETICOLO PRINCIPALE
- CORSO D'ACQUA IN STUDIO: RETICOLO SECONDARIO
- CORSO D'ACQUA IN STUDIO: RETICOLO MINORE
- LIMITE DI BACINO IDROGRAFICO PRINCIPALE CHIUSO ALLA SEZIONE DI INTERESSE
- LIMITE DI BACINO IDROGRAFICO SECONDARIO CHIUSO ALLA SEZIONE DI INTERESSE
- LIMITE DI BACINO IDROGRAFICO MINORE CHIUSO ALLA SEZIONE DI INTERESSE

SEZIONE DI INTERESSE

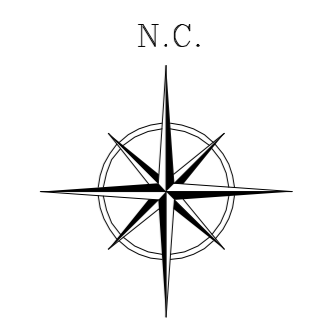
NORMATIVA DI RIFERIMENTO

AUTORITA' INTERREGIONALE DI BACINO: MARECCHIA-CONCA-PIANO STRALCIO ASSETTO IDROGEOLOGICO (Adozione Marzo 2004)

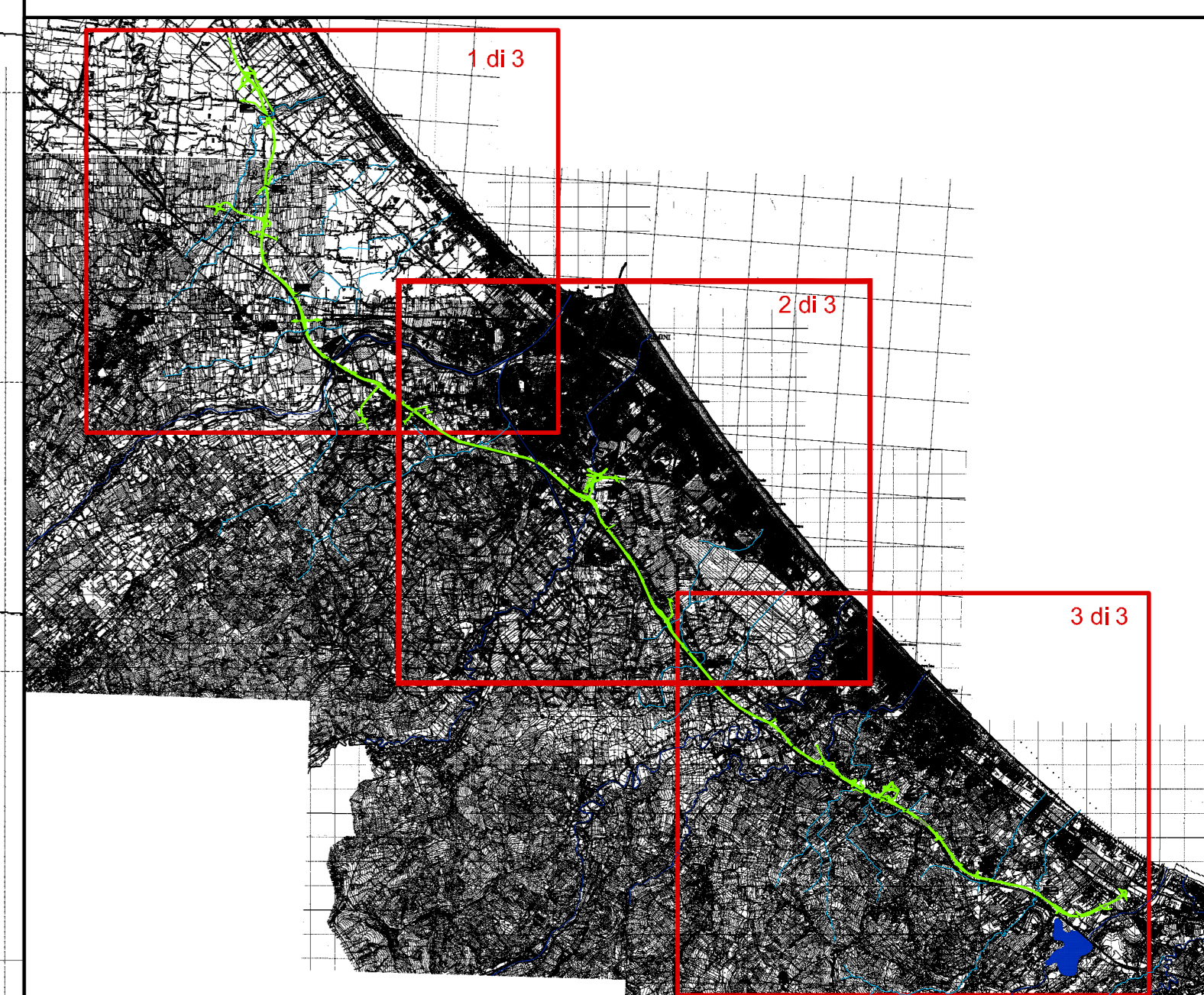
FASCIA AD ALTA VULNERABILITA' IDRAULICA (REF. NORME DI PIANO INTEGRAZIONE PROGETTO PAI)

PERIMETRAZIONI DELLE AREE INONDABILI PER PIENE CON TEMPI DI RITORNO:

- FINO A 50 ANNI
- FINO A 200 ANNI
- FINO A 500 ANNI



QUADRO D'UNIONE



VARIANTE ALLA S.S. 16 ADRIATICA
Bellaria-Rimini-Riccione-Misano
 tra il Km 193+000 al Km 220+000

PROGETTO DEFINITIVO
DG 4/99

IDROLOGIA E IDRAULICA
INTERFERENZE IDROGRAFICHE
Corografia Idrografica - Tav.2/3

				Mandatario del Raggruppamento Temporaneo di Imprese costituito da:			
IL PROGETTISTA Ing. Michele Parrato Ord. Ingg. Ravenna N.6.833	IL PROGETTISTA Ing. Regolo Poluzzi Ord. Ingg. Bologna N.4271	IL PROGETTISTA Ing. Rodolfo Bianchi Ord. Ingg. Modena N.1.256	IL PROGETTISTA Ing. Filippo Giancola Ord. Ingg. Roma N.18193	IL DIRETTORE TECNICO Ing. Maurizio Torrisi Ord. Ingg. Milano N.16442	IL DIRETTORE TECNICO Ing. Gianluigi Venerandi Ord. Ingg. Rimini N.159	IL DIRETTORE TECNICO Ing. Rodolfo Bianchi Ord. Ingg. Modena N.1.256	IL DIRETTORE TECNICO Ing. Francesco Venturoli Ord. Ingg. Roma N.14650

RIFERIMENTO: ELABORATO	DATA:	REVISIONE:
15003002 DR1111	MAGGIO 2009	n. / fogli
VISTO DELLA COMMITTENTE	Scala: 1:10000	