

LEGENDA

- TRACCIATO DI PROGETTO

ELEMENTI IDROGRAFICI

- CORSO D'ACQUA IN STUDIO: RETICOLO PRINCIPALE
- CORSO D'ACQUA IN STUDIO: RETICOLO SECONDARIO
- CORSO D'ACQUA IN STUDIO: RETICOLO MINORE
- LIMITE DI BACINO IDROGRAFICO PRINCIPALE CHIUSO ALLA SEZIONE DI INTERESSE
- LIMITE DI BACINO IDROGRAFICO SECONDARIO CHIUSO ALLA SEZIONE DI INTERESSE
- LIMITE DI BACINO IDROGRAFICO MINORE CHIUSO ALLA SEZIONE DI INTERESSE
- SEZIONE DI INTERESSE

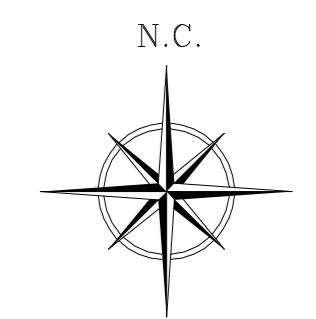
NORMATIVA DI RIFERIMENTO

AUTORITA' INTERREGIONALE DI BACINO MARECCHIA-CONCA:
PIANO STRALCIO ASSETTO IDROGEOLOGICO (Adozione Marzo 2004)

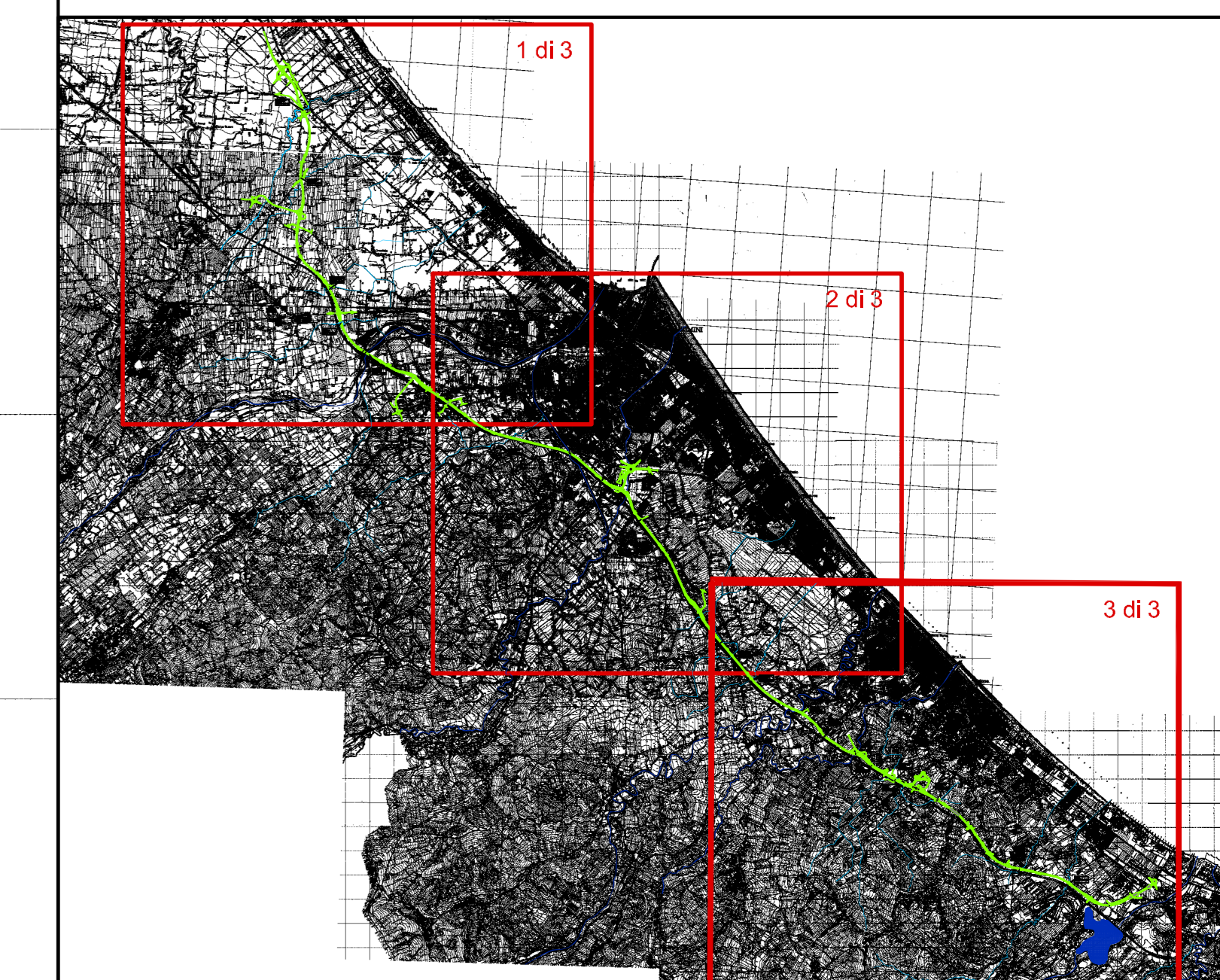
- FASCIA AD ALTA VULNERABILITA' IDRAULICA (RIF. NORME DI PIANO INTEGRAZIONE PROGETTO PAI)

PERIMETRAZIONI DELLE AREE INONDABILI PER PIENE CON TEMPI DI RITORNO:

- FINO A 50 ANNI
- FINO A 200 ANNI
- FINO A 500 ANNI



QUADRO D'UNIONE



VARIANTE ALLA S.S. 16 ADRIATICA
Bellaria-Rimini-Riccione-Misano
tra il Km 193+000 al Km 220+000

PROGETTO DEFINITIVO
DG 4/99

IDROLOGIA E IDRAULICA
INTERFERENZE IDROGRAFICHE
Corografia Idrografica - Tav.3/3

Mandatario del Raggruppamento Temporaneo di Imprese costituito da:

spea Ing. Michele Pirella Cod. Ingg. Avenio N.833	STUDIO T.J. Ing. Regolo Poluzzi Cod. Ingg. Bologna N.4271	SITELCO Ing. Rodolfo Bianchi Cod. Ingg. Modena N.1256	vdp Ing. Filippo Giancola Cod. Ingg. Roma N.18193
IL DIRETTORE TECNICO Ing. Maurizio Torrisi Cod. Ingg. Milano N.16492	IL PROGETTISTA Ing. Gianluigi Venerandi Cod. Ingg. Rimini N.198	IL DIRETTORE TECNICO Ing. Rodolfo Bianchi Cod. Ingg. Modena N.1256	IL DIRETTORE TECNICO Ing. Francesco Venturoli Cod. Ingg. Roma N.14660

DEFINIZIONE	ELABORAZIONE	DATA	REVISIONE
15003002	1DR112	MAGGIO 2009	
SCALE		1:10000	