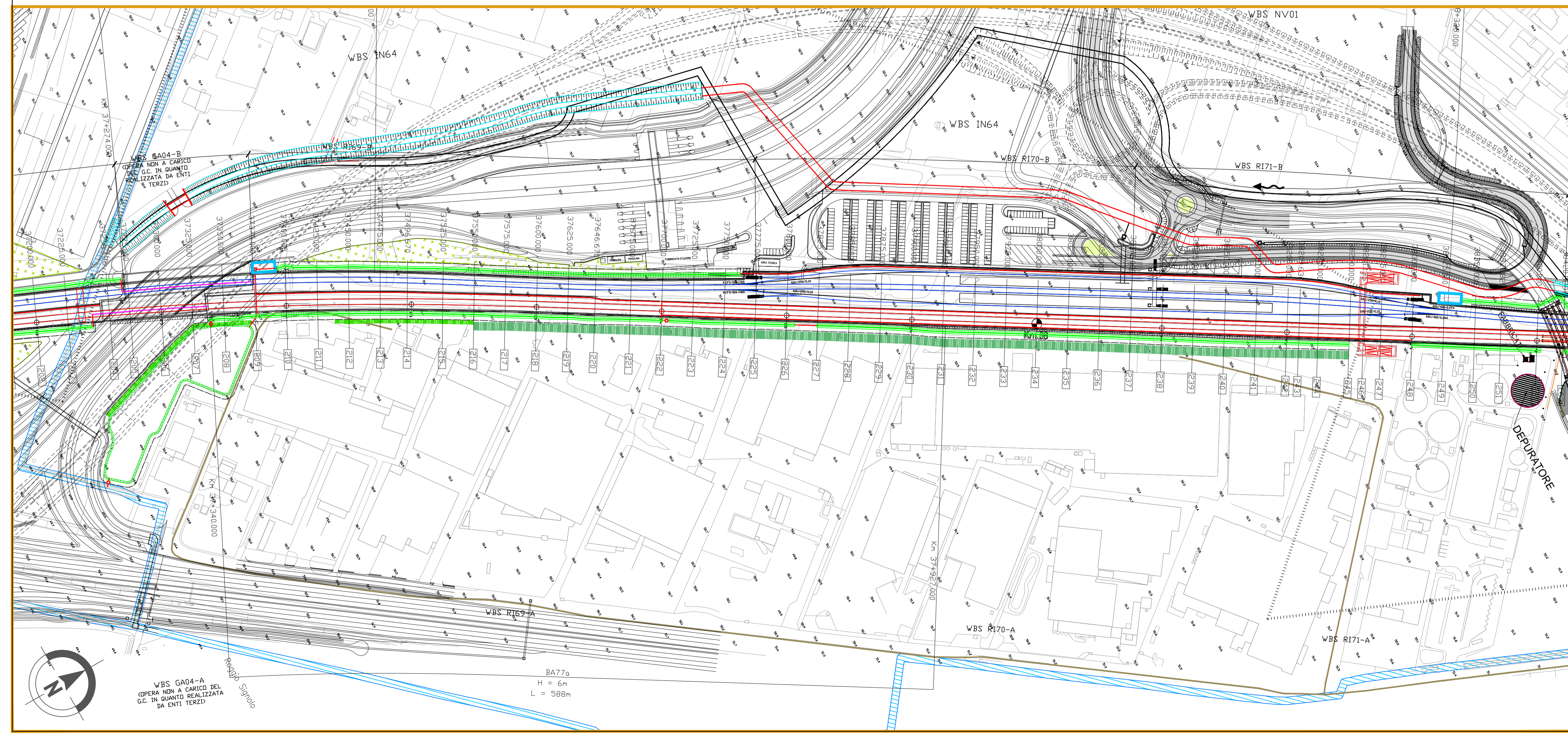


LEGENDA

Immobili in aree critiche	Idrografia principale
Immobili vincolati in aree critiche	Idrografia secondaria
Confine comunale	Elettocondotto
Fascia arbustiva in ambito agricolo (MIN 3M - MAX 5M)	Sistemazione aree intercluse Variante A
Fascia Arborea - arbustiva in ambito agricolo (MIN 6.5M - MAX 9M)	Sistemazione aree intercluse Variante B
Fascia arborea - arbustiva igrofila (MIN 6.5M - MAX 9M)	Inerbimenti con idrosemioma
Fascia spondale	Ripristino Aree di Cantiere
Macchia boscata in ambito ripariale	Ripristino Aree agricole
Macchia arbustiva in ambito ripariale	Passaggio fauna
Macchia boscata in ambito agricolo	Individuazione Aree Critiche
Macchia arbustiva in ambito agricolo	
Macchia arbustiva con nuclei arborei	
Formazione filari arborei Variante A	
Formazione filari arborei Variante B	



COMMITTENTE: **RETE FERROVIARIA ITALIANA**
GRUPPO FERROVIE DELLO STATO ITALIANE

ALTA SORVEGLIANZA: **ITALFERR**
GRUPPO FERROVIE DELLO STATO ITALIANE

GENERAL CONTRACTOR: **Consorzio IricAV Due**

INFRASTRUTTURE FERROVIARIE STRATEGICHE DEFINITE DALLA LEGGE OBIETTIVO N. 443/01

PROGETTO DEFINITIVO

LINEA AV/AC VERONA - PADOVA
SUB TRATTA VERONA - VICENZA
2° SUB LOTTO MONTEBELLO VICENTINO - BIVIO VICENZA

RELAZIONE PAESAGGISTICA AI SENSI DEL DPCM 12/12/2005
INTERVENTI DI INSERIMENTO PAESAGGISTICO - AMBIENTALE
PLANIMETRIA - TAV.3

GENERAL CONTRACTOR		ITALFERR S.p.A.		SCALA: 1:2000
ATI bonifica IL PROGETTISTA INTEGRATORE <small>Franco Ferrero Bocchetto Isotta Ferrero Bocchetto Provincia di Roma Via Salaria 200 Settore Civile e Ambientale Data: Settembre 2015</small>	CONSORZIO IRICAV DUE il Direttore <small>Data: Settembre 2015</small>	Data:		

COMMESSA	LOTTO	FASE	ENTE	TIPO DOC.	OPERA/DISCIPLINA	PROGR.	REV.
IN0D	02	D	I2	NZ	IM0137	203	C

ATI bonifica		VISTO ATI BONIFICA	
Firma Ing. F.P. Bocchetto		Data Settembre 2015	

Progettazione:	Redatto	Data	Verificato	Data	Approvato	Data	Autorizzato
A Emissione	ing. F. Ferrero Bocchetto arch. M. Ferrero	Settembre 2015	ing. G. Ciarro	Settembre 2015	prof. ing. R. Scattolon	Settembre 2015	Ing. F.P. Bocchetto
B Revisione	ing. F. Ferrero Bocchetto arch. M. Ferrero	Settembre 2015	ing. G. Ciarro	Settembre 2015	prof. ing. R. Scattolon	Settembre 2015	
C NUOVA EMISSIONE	ing. F. Ferrero Bocchetto arch. M. Ferrero	Settembre 2015	ing. G. Ciarro	Settembre 2015	prof. ing. R. Scattolon	Settembre 2015	

File: IN0D02D12NIM0137203C_00A.DWG CUP: J41E9100000009 n. Elab.:
CIG: 3320049F17