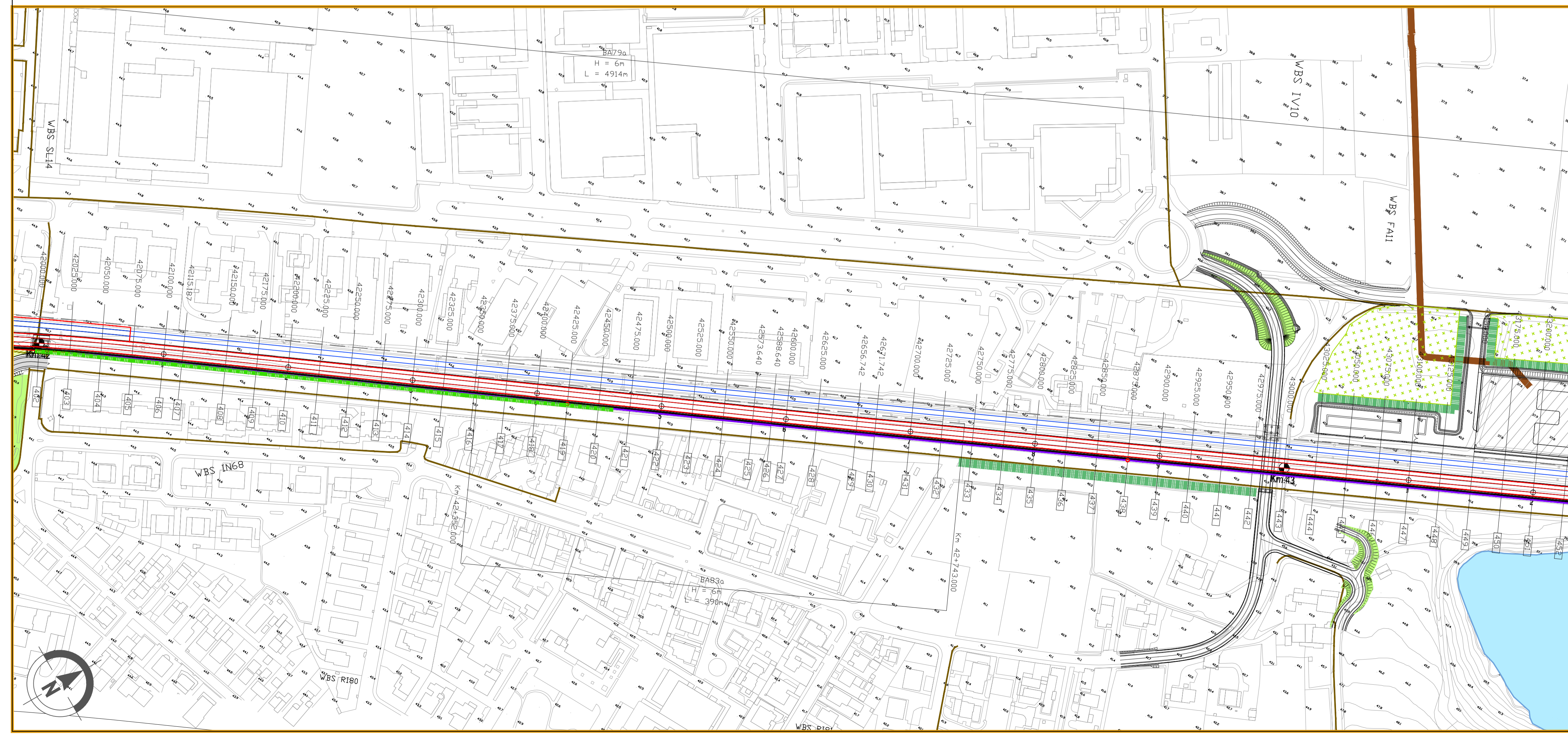


LEGENDA

Immobili in aree critiche	Idrografia principale
Immobili vincolati in aree critiche	Idrografia secondaria
Confine comunale	Elettrodotto
Fascia arbustiva in ambito agricolo (MIN 3M - MAX 5M)	Sistemazione aree intercluse Variante A
Fascia Arborea - arbustiva in ambito agricolo (MIN 6.5M - MAX 9M)	Sistemazione aree intercluse Variante B
Fascia arborea - arbustiva igrofila (MIN 6.5M - MAX 9M)	Inerbimenti con idrosemina
Fascia spondale	Ripristino Aree di Cantiere
Macchia boscata in ambito ripariale	Ripristino Aree agricole
Macchia arbustiva in ambito ripariale	Passaggio fauna
Macchia boscata in ambito agricolo	Individuazione Aree Critiche
Macchia arbustiva in ambito agricolo	
Macchia arbustiva con nuclei arborei	
Formazione filari arborei Variante A	
Formazione filari arborei Variante B	



COMMITTENTE: **RETE FERROVIARIA ITALIANA**
GRUPPO FERROVIE DELLO STATO ITALIANE

ALTA SORVEGLIANZA: **ITAFERR**
GRUPPO FERROVIE DELLO STATO ITALIANE

GENERAL CONTRACTOR: **Conorzio IricAV Due**

INFRASTRUTTURE FERROVIARIE STRATEGICHE DEFINITE DALLA LEGGE OBIETTIVO N. 443/01

PROGETTO DEFINITIVO

LINEA AV/AC VERONA - PADOVA
SUB TRATTA VERONA - VICENZA
2° SUB LOTTO MONTEBELLO VICENTINO - BIVIO VICENZA

RELAZIONE PAESAGGISTICA AI SENSI DEL DPCM 12/12/2005
INTERVENTI DI INSERIMENTO PAESAGGISTICO - AMBIENTALE
PLANIMETRIA - TAV.5

GENERAL CONTRACTOR ATI bonifica IL PROGETTISTA INTEGRATORE <small>Franco Ferraro Bocchetto Isotta Ferraro Bocchetto Provincia di Roma P.004 - S.004 Settore Civile e Ambientale Data: Settembre 2015</small>	CONSORZIO IIRICAV DUE Il Direttore <small>Data: Settembre 2015</small>	ITAFERR S.p.A. <small>Data:</small>	SCALA: 1:2000
---	---	---	-------------------------

COMMESSA	LOTTO	FASE	ENTE	TIPO DOC.	OPERA/DISCIPLINA	PROGR.	REV.
IN0D	02	D	I2	NZ	IM0137	205	C

ATI bonifica		VISTO ATI BONIFICA	
Firma Ing. F.P. Bocchetto		Data Settembre 2015	

Progettazione:	Redatto	Data	Verificato	Data	Approvato	Data	Autorizzato
Rev. A	Emisione <small>arch. F. Phenocian arch. M. Faraci</small>	Disegno 2015	Ing. G. Clerici	Disegno 2015	prof.ssa R. Scattoli	Disegno 2015	Ing. F.P. Bocchetto
Rev. B	Revisione <small>arch. F. Phenocian arch. M. Faraci</small>	Agosto 2015	Ing. G. Clerici	Agosto 2015	prof.ssa R. Scattoli	Agosto 2015	
Rev. C	NUOVA EMISSIONE <small>arch. F. Phenocian arch. M. Faraci</small>	Settembre 2015	Ing. G. Clerici	Settembre 2015	prof.ssa R. Scattoli	Settembre 2015	

File: IN0D02D12NIM0137205C_00A.DWG CUP: J41E9100000009 n. Elab.:
CIG: 3320049F17