

COMMITTENTE:



ALTA SORVEGLIANZA:



GENERAL CONTRACTOR:



**INFRASTRUTTURE FERROVIARIE STRATEGICHE DEFINITE DALLA  
LEGGE OBIETTIVO N. 443/01**

**PROGETTO DEFINITIVO**

**LINEA AV/AC VERONA - PADOVA  
SUB TRATTA VERONA - VICENZA  
1° SUB LOTTO VERONA - MONTEBELLO VICENTINO**

STUDIO DI IMPATTO AMBIENTALE  
QUADRO DI RIFERIMENTO PROGETTUALE  
SCHEDE SITI DI CANTIERE

GENERAL CONTRACTOR		ITALFERR S.p.A.	SCALA :  -
<p><b>ATI bonifica</b></p> <p>IL PROGETTISTA INTEGRATORE</p> <p>Franco Persio Bocchetto iscritto all'Ordine degli Ingegneri della Provincia di Roma al n° 8664 - Sez. A settore Civile e Ambientale</p> <p>Data: Settembre 2015</p>	<p>CONSORZIO IRICAV DUE Il Direttore</p> <p>Data: Settembre 2015</p>	Data:	

COMMESSA	LOTTO	FASE	ENTE	TIPO DOC.	OPERA/DISCIPLINA	PROGR.	REV.
I N 0 D	0 0	D	I 2	S H	S A 0 0 0 G	0 0 2	C

<b>ATI bonifica</b>	VISTO ATI BONIFICA	
	Firma	Data
	Ing.F.P.Bocchetto	Settembre 2015

Progettazione:								
Rev.	Descrizione	Redatto	Data	Verificato	Data	Approvato	Data	Autorizzato
A	EMISSIONE	F.Fantini	16/04/15	L.Visci	23/04/15	M.Sagietto	13/05/15	Prof. Ing. Canale
B	REVISIONE PER ISTRUTTORIA ITAFLERR 21/07/15	F.Fantini	29/07/2015	L.Visci	30/07/2015	M.Sagietto	31/07/2015	
C	REVISIONE PER ISTRUTTORIA ITALFERR	F.Fantini	23/09/2015	L.Visci	24/09/2015	M.Sagietto	25/09/2015	
								Data: Settembre 2015

File: IN0D00DI2SHSA000G002_00A.DWG	CUP: J41E9100000009	n. Elab.:
	CIG: 3320049F17	

### SCHEDA n.1 CAMPO BASE CB 1.1

<b>Denominazione sito:</b>	Campo base Verona est	
<b>Posizione (km):</b>	3+750	<b>Tratto di linea:</b> 1
<b>Comune:</b>	Verona (VR)	
<b>Località:</b>	La Pellegrina	
<b>Superficie (mq):</b>	44.490	
<b>Durata:</b>	80 mesi	
<b>N. unità abitative:</b>	220 operai, 60 impiegati (~ 80% forza lavoro Tratto di linea 1)	
<b>Attività previste:</b>	-	
<b>Destinazioni urbanistiche:</b>	Zona D di espansione	
<b>Uso del Suolo:</b>	Superfici a copertura erbacea: graminacee non soggette a rotazione	
<b>Vincoli:</b>	-	
<b>Caratt. geologiche:</b>	Alluvioni fluvio glaciali (fgR) ciottolose e ghiaiose	
<b>Caratt. idrogeologiche:</b>	Acquifero indifferenziato ghiaioso	
<b>Viabilità di accesso:</b>	Racc. per Autostrada La Serenissima e pista di cantiere (30 m)	
<b>Mitigazioni cantiere:</b>	Duna inverdita (h. 2m) su perimetro area di cantiere	
<b>Ripristino finale:</b>	Area agricola come da stato ante operam	

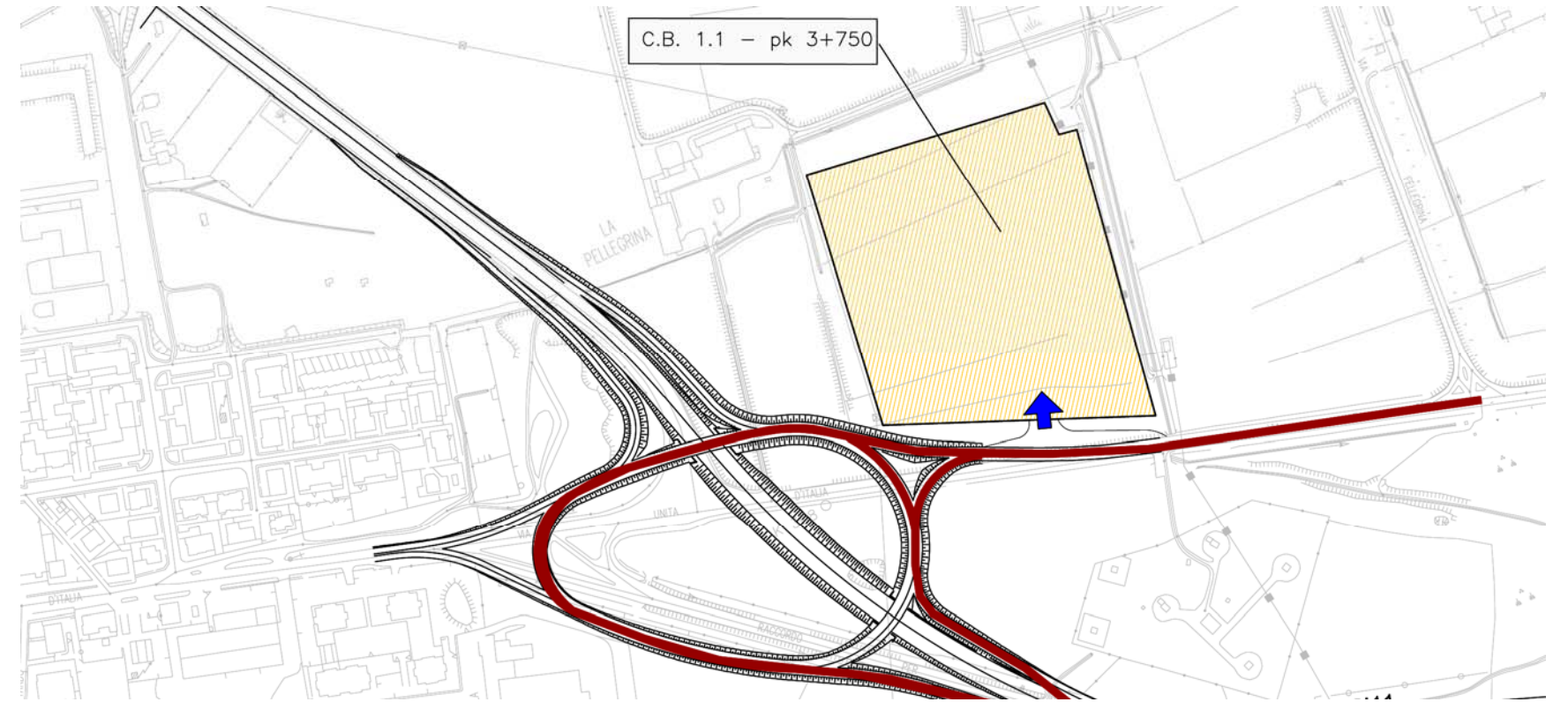
#### Impianti presenti

##### Alloggi personale e servizi

1a	Uffici D.L. / DS	592,00 mq
1b	Uffici Impresa	592,00 mq
1c	Uffici sede tronco	610,60 mq
2	Laboratorio	352,35 mq
3	Mensa	941,65 mq
4	Club e formazione professionale	302,70 mq
5	Dormitori impiegati	864,00 mq
6	Dormitori operai	3.168,00 mq
8	Spogliatoi e servizi campo sportivo	61,00 mq
9	Campo sportivo polivalente	840,00 mq
10	Area raccolta rifiuti differenziata	76,00 mq
11	Prefabbricato topografia	123,00 mq
13	Casermaggio/Lavanderia	119,00 mq

##### Servizi generali

7	Infermeria	61,50 mq
14	Guardiana	13,75 mq
15	Cabina elettrica	40,25 mq
16	Gruppo elettrogeno	21,25 mq
17	Accumulo e rilancio rete idropotabile	
18	Accumulo e rilancio rete irrigazione	
19	Accumulo e rilancio rete antincendio	
20	Pozzo	
21	Depurazione acqua	
	Parcheggi	249 posti

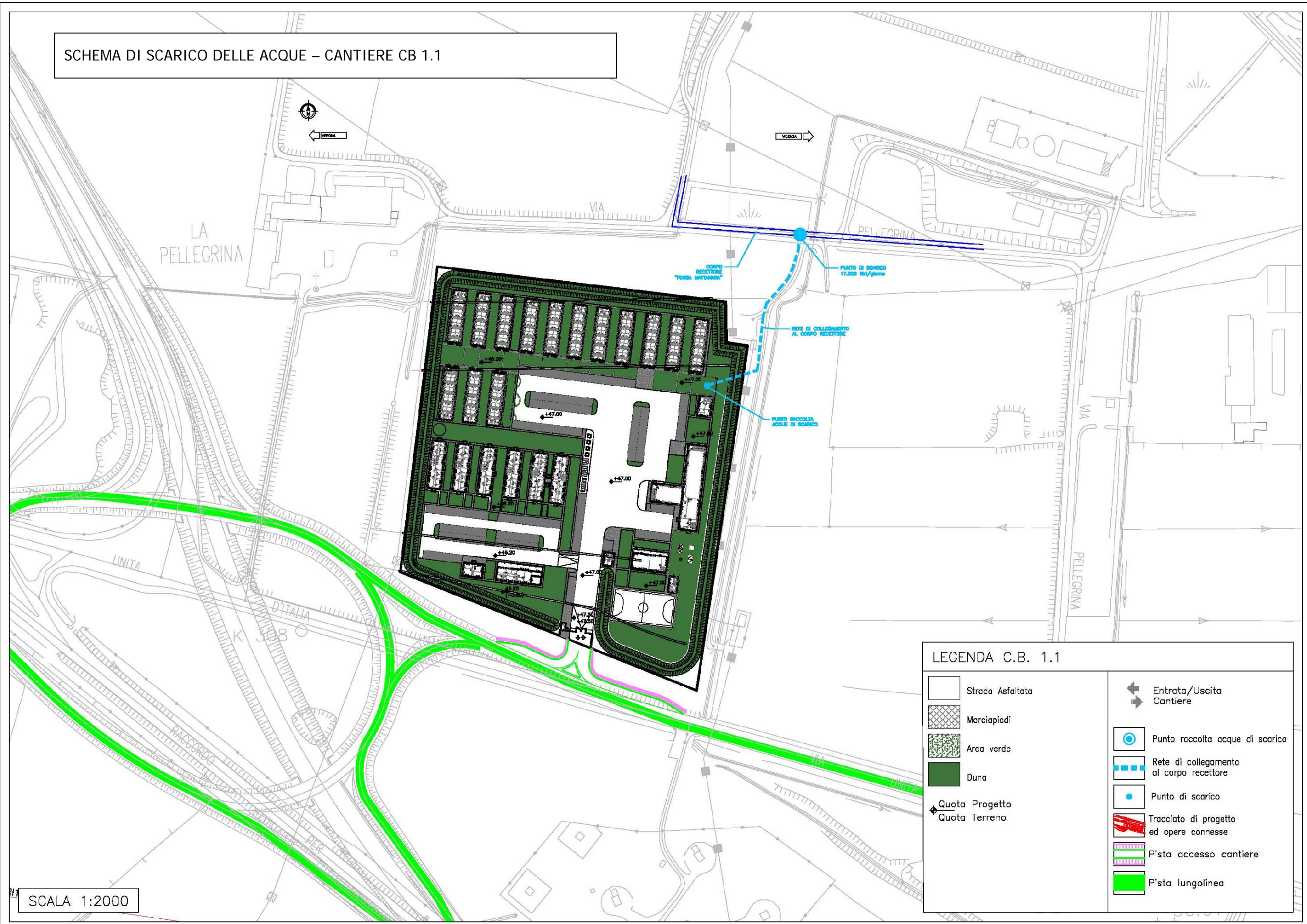


STRALCIO PLANIMETRICO (scala 1:5.000)



PLANIMETRIA SU FOTOPIANO

SCHEMA DI SCARICO DELLE ACQUE - CANTIERE CB 1.1



LEGENDA C.B. 1.1

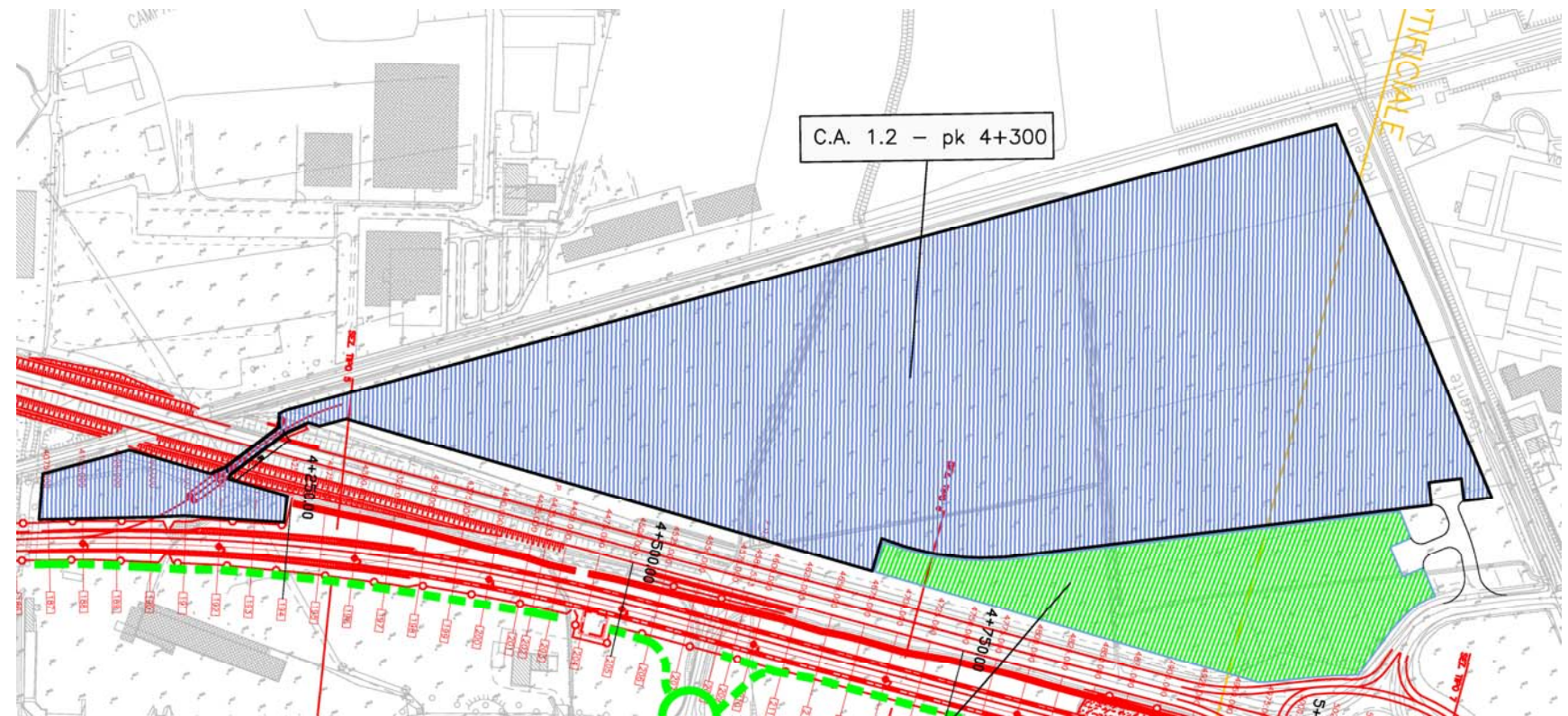
	Strada Asfaltata		Entrata/Uscita Cantiere
	Marciapiedi		Punto raccolta acque di scarico
	Area verde		Rete di collegamento al corpo recettore
	Duna		Punto di scarico
	Quota Progetto		Tracciato di progetto ed opere connesse
	Quota Terreno		Pista accesso cantiere
			Pista lungolinea

SCALA 1:2000

## SCHEDA n.2 CANTIERE DI ARMAMENTO CA 1.2

<b>Denominazione sito:</b>	Cantiere di armamento S. Martino	
<b>Posizione (km):</b>	4+300	<b>Tratto di linea:</b> 1
<b>Comune:</b>	San Martino Buon Albergo (VR)	
<b>Località:</b>	Campagnetta	
<b>Superficie (mq):</b>	160.340	
<b>Durata:</b>	72 mesi	
<b>N. unità abitative:</b>	-	
<b>Attività previste:</b>	Lavori di Armamento Linea AC	
<b>Destinazioni urbanistiche:</b>	Alta velocità - corridoio individuato dal progetto preliminare e fasce di rispetto; Zona F1 - Aree per attrezzature ed impianti di interesse collettivo (Porta della musica); Piano Urbanistico Attuativo di progetto.	
<b>Uso del Suolo:</b>	Terreni arabili in aree irrigue	
<b>Vincoli:</b>	-	
<b>Caratt. geologiche:</b>	Alluvioni fluvio glaciali (fgR): ghiaia, ghiaia con sabbia, con presenza di clasti e ciottoli.	
<b>Caratt. idrogeologiche:</b>	Acquifero indifferenziato ghiaioso con quota piezometrica circa 40 mt slm.	
<b>Viabilità di accesso:</b>	Viale del Lavoro e pista di cantiere (75 m)	
<b>Mitigazioni cantiere:</b>	Duna inverdita (h. 2m) su perimetro area di cantiere lato nord-est	
<b>Ripristino finale:</b>	Area agricola come da stato ante operam	

Impianti presenti		
Alloggi personale e servizi		
5.1	Impresa D.L.	25,00 mq
Servizi generali		
1	Guardiania	13,75 mq
2	Parcheggio personale/visitatori	6 posti
Servizi agli impianti		
11	Lavaggio ruote	
12	Area pesa	
15	Officina	522,65 mq
16	Magazzino	281,95 mq
Area stoccaggio e Impianti		
21	Area riservata al trasporto binari	13.860,00 mq
22	Area riservata al deposito mezzi	12.700,00 mq
23	Area riservata al deposito traverse	10.000,00 mq
24	Area riservata al deposito ballast	21.500,00 mq

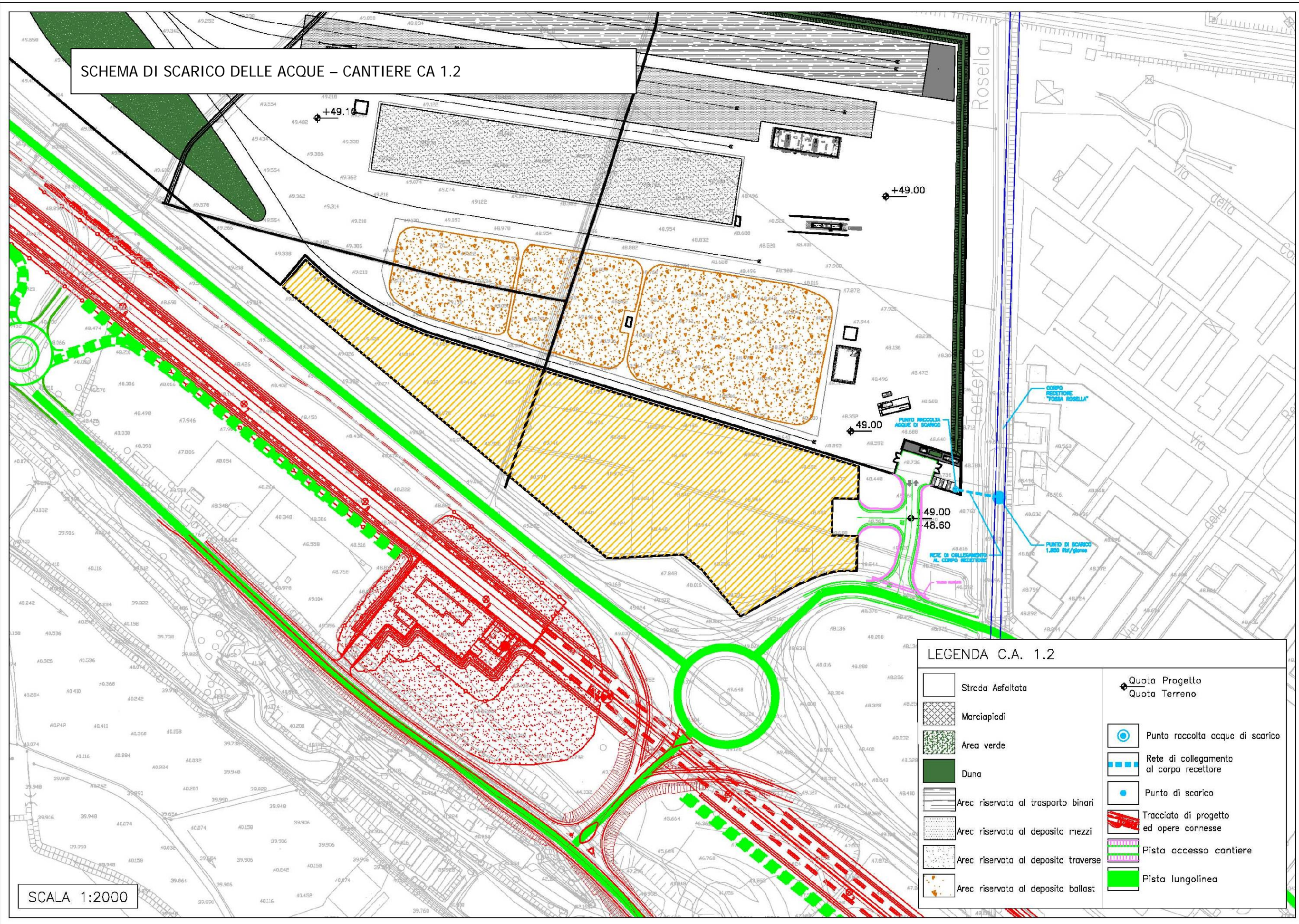


STRALCIO PLANIMETRICO (scala 1:5.000)



PLANIMETRIA SU FOTOPIANO

SCHEMA DI SCARICO DELLE ACQUE – CANTIERE CA 1.2



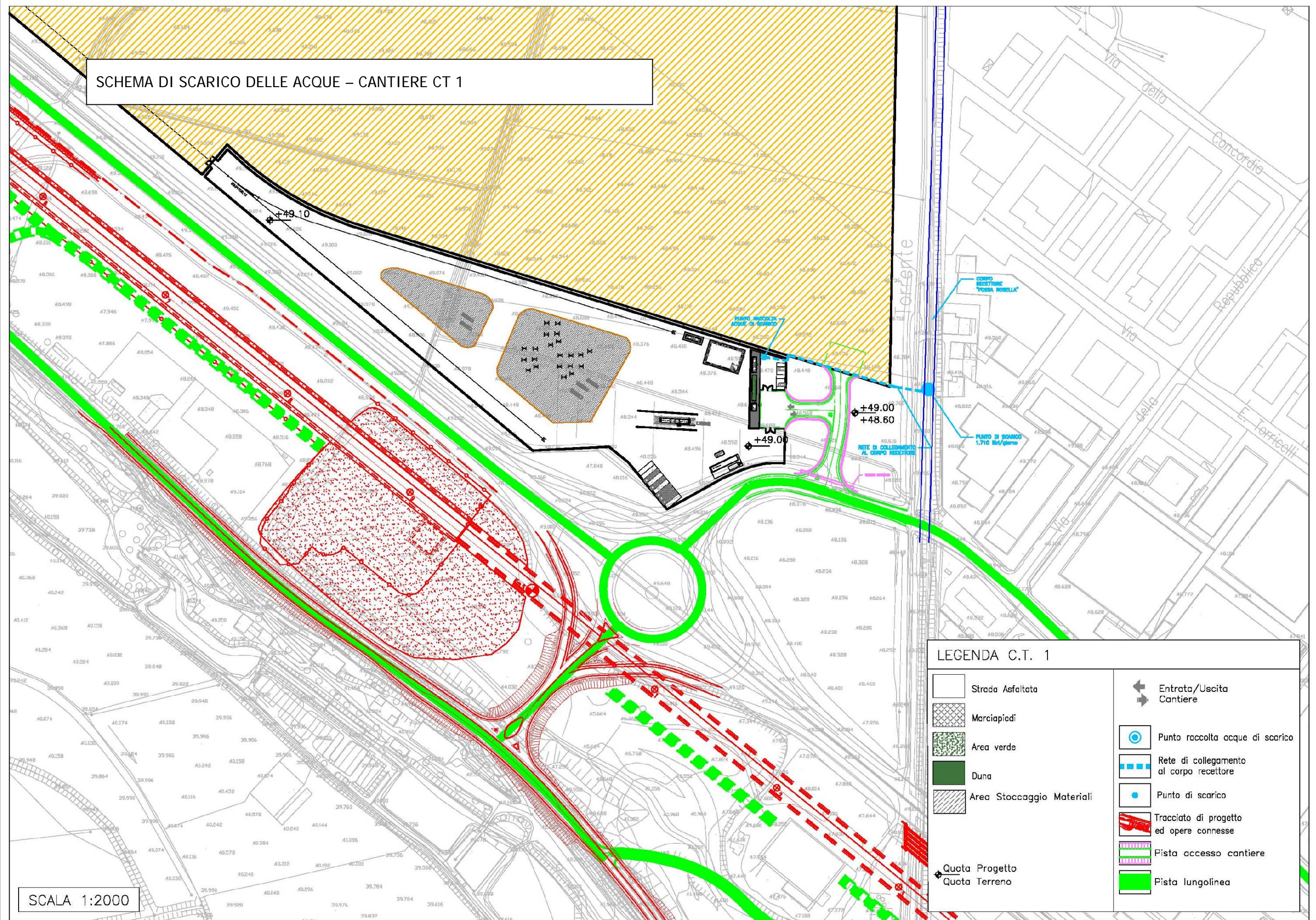
LEGENDA C.A. 1.2

	Strada Asfaltata		Quota Progetto
	Marciapiedi		Quota Terreno
	Area verde		Punto raccolta acque di scarico
	Duna		Rete di collegamento al corpo recettore
	Arec riservata al trasporto binari		Punto di scarico
	Arec riservata al deposito mezzi		Tracciato di progetto ed opere connesse
	Arec riservata al deposito traverse		Pista accesso cantiere
	Arec riservata al deposito ballast		Pista lungolinea

SCALA 1:2000



# SCHEMA DI SCARICO DELLE ACQUE – CANTIERE CT 1



SCALA 1:2000

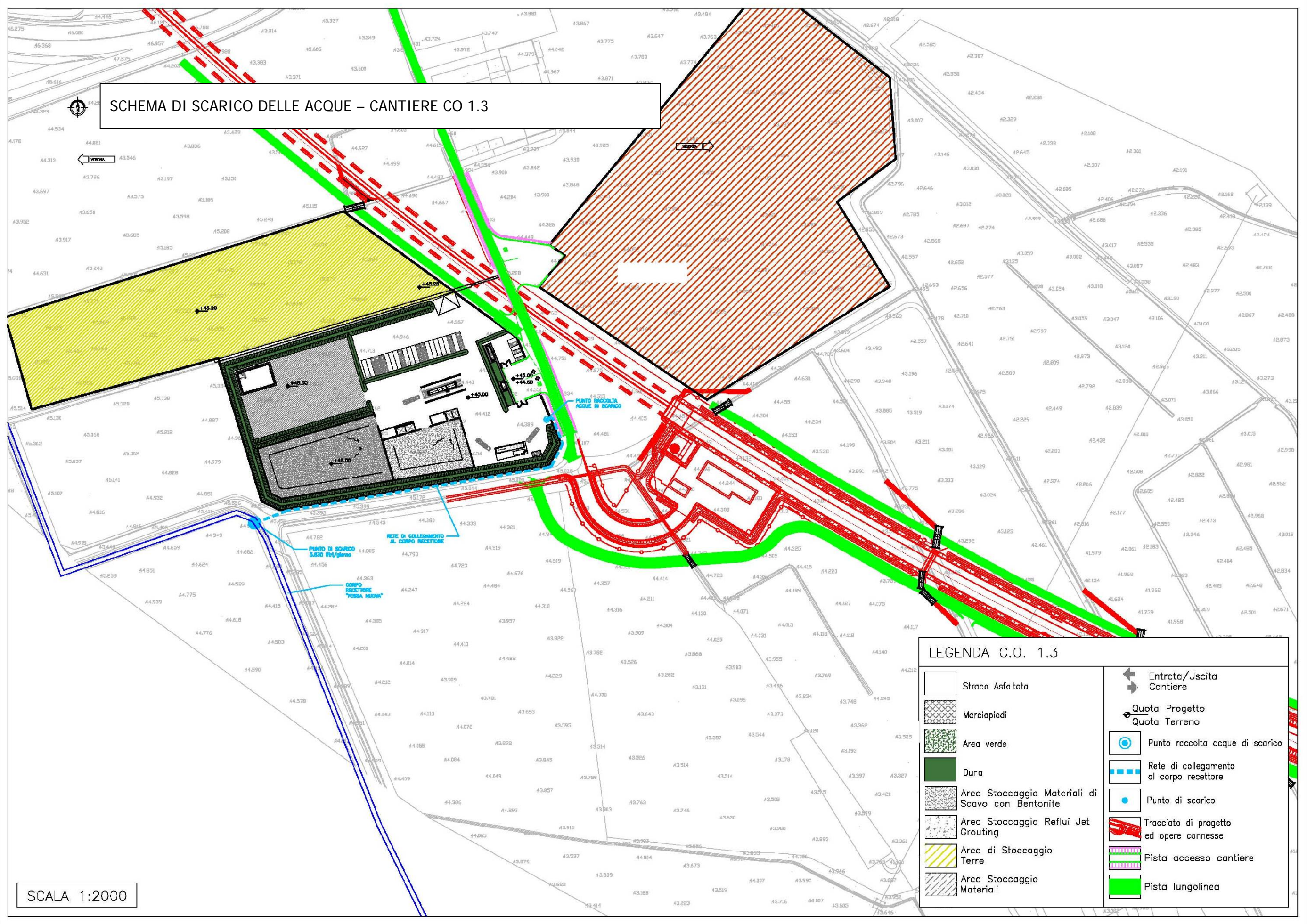
## LEGENDA C.T. 1

	Strada Asfaltata		Entrata/Uscita Cantiere
	Marciapiedi		Punto raccolta acque di scarico
	Area verde		Rete di collegamento al corpo recettore
	Duna		Punto di scarico
	Area Stoccaggio Materiali		Tracciato di progetto ed opere connesse
	Quota Progetto		Pista accesso cantiere
	Quota Terreno		Pista lungolinea





SCHEMA DI SCARICO DELLE ACQUE – CANTIERE CO 1.3



SCALA 1:2000

LEGENDA C.O. 1.3

- |  |  |  |   |
|--|--|--|---|
|  | Strada Asfaltata                                 |  | Entrata/Uscita Cantiere                 |
|  | Marciapiedi                                      |  | Quota Progetto<br>Quota Terreno         |
|  | Area verde                                       |  | Punto raccolta acque di scarico         |
|  | Duna   |  | Rete di collegamento al corpo recettore |
|  | Area Stoccaggio Materiali di Scavo con Bentonite |  | Punto di scarico                        |
|  | Area Stoccaggio Reflui Jet Grouting              |  | Tracciato di progetto ed opere connesse |
|  | Area di Stoccaggio Terre                         |  | Pista accesso cantiere                  |
|  | Arca Stoccaggio Materiali                        |  | Pista lunginea                          |

## SCHEDA n.5 CANTIERE INDUSTRIALE CI 1.4

<b>Denominazione sito:</b>	Cantiere Industriale S. Martino e area operativa annessa CO 1.5	
<b>Posizione (km):</b>	6+800	<b>Tratto di linea:</b> 1
<b>Comune:</b>	San Martino Buon Albergo (VR)	
<b>Località:</b>	S. Domenico	
<b>Superficie (mq):</b>	35.440	
<b>Durata:</b>	66 mesi	
<b>N. unità abitative:</b>	-	
<b>Attività previste:</b>	Sistemazione interferenze – Galleria artificiale – Prolungamento tombini e sottovia – Fabbricati - Vasche di laminazione – Cavalcaferrovia – Viadotto -	
<b>Destinazioni urbanistiche:</b>	Alta velocità - corridoio individuato dal progetto preliminare e fasce di rispetto; Territorio Agricolo ZTO E.	
<b>Uso del Suolo:</b>	Superfici a copertura erbacea: graminacee non soggette a rotazione	
<b>Vincoli:</b>	-	
<b>Caratt. geologiche:</b>	Alluvioni fluvio glaciali (fgR): ghiaia, ghiaia con sabbia, con presenza di clasti e ciottoli.	
<b>Caratt. idrogeologiche:</b>	Acquifero indifferenziato ghiaioso con quota piezometrica circa 35 mt slm.	
<b>Viabilità di accesso:</b>	Via di San Domenico e pista di cantiere (10 m)	
<b>Mitigazioni cantiere:</b>	Duna inverdita (h. 2m) su perimetro area di cantiere	
<b>Ripristino finale:</b>	Area incolta - copertura erbacea come da stato ante operam	

### Impianti presenti

#### Alloggi personale e servizi

5.1	Impresa/D.L./Segreteria-riunioni	113,15 mq
5.2	Infermeria	29,16 mq
5.3	Spogliatoi	23,40 mq
5.4	Servizi igienici	28,40 mq
5.5	Laboratorio provini	129,15 mq

#### Servizi generali

1	Guardiana	13,75 mq
2	Parcheggio personale / visitatori	17 posti
8	Parcheggio mezzi di cantiere	14 posti

#### Servizi agli impianti

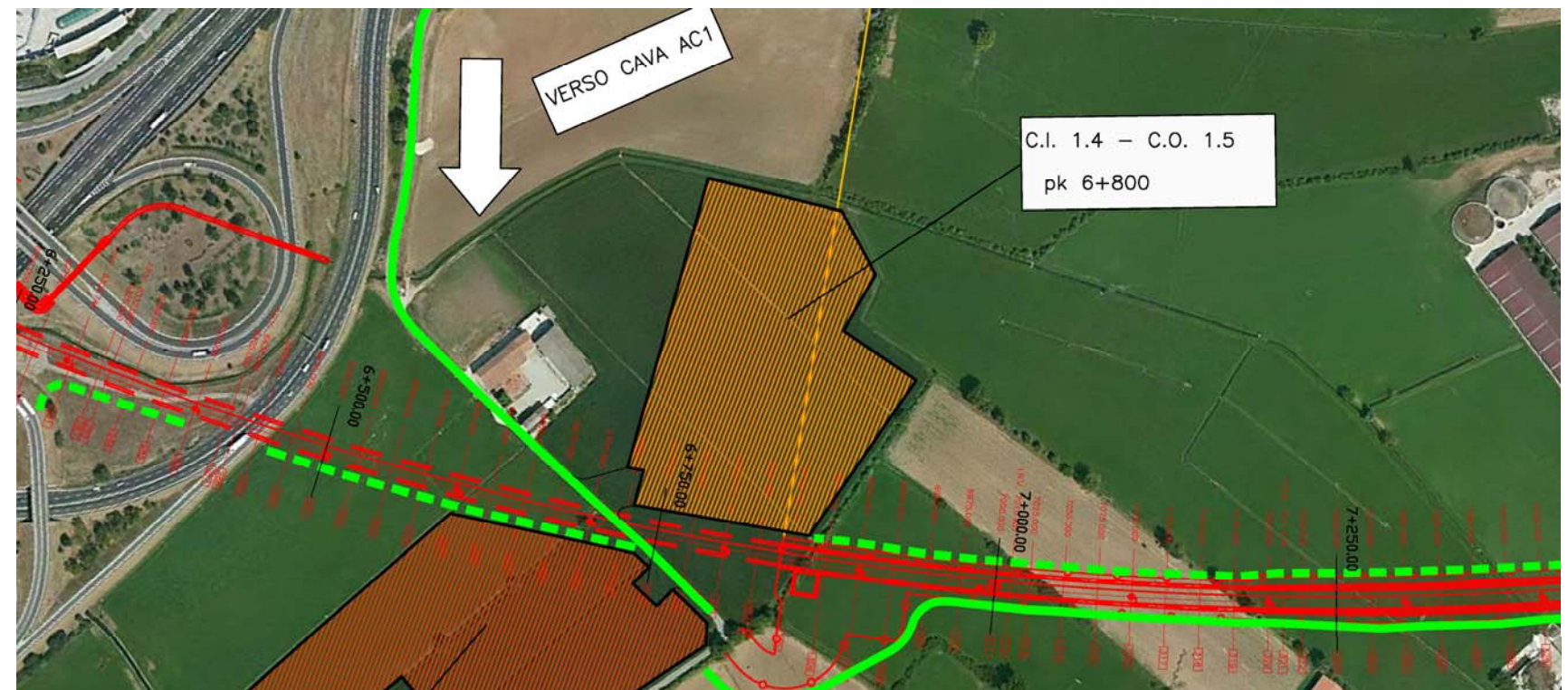
3	Zona rifiuti	60,00 mq
4	Locali tecnici	92,90 mq
9	Area deposito oli e bombole	58,50 mq
10	Area lavaggio e manutenzione mezzi	338,60 mq
11	Lavaggio ruote	
12	Area pesa	
13	Magazzino generale	321,30 mq
14	Area rifornimento mezzi	
15	Officina	522,65 mq
16	Magazzino	281,95 mq

#### Area stoccaggio e impianti

6	Area stoccaggio reflui jet grouting	4.300,00 mq
7	Area stoccaggio materiali di scavo con bentonite	2.800,00 mq
17	Impianto di betonaggio	1850,00 mq

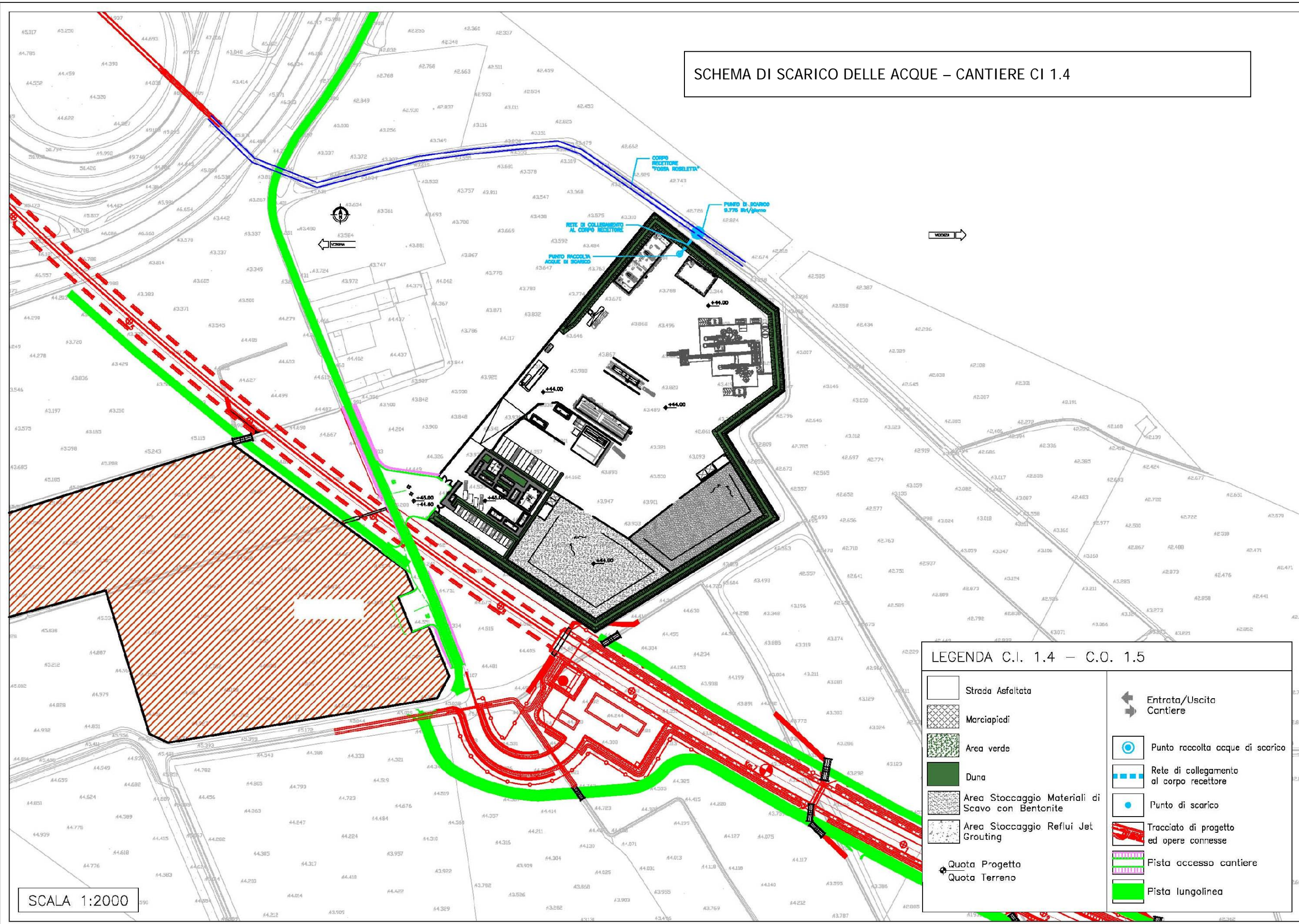


STRALCIO PLANIMETRICO (scala 1:5.000)



PLANIMETRIA SU FOTOPIANO

# SCHEMA DI SCARICO DELLE ACQUE – CANTIERE CI 1.4



SCALA 1:2000

**LEGENDA C.I. 1.4 – C.O. 1.5**

	Strada Asfaltata		Entrata/Uscita Cantiere
	Marciapiedi		Punto raccolta acque di scarico
	Area verde		Rete di collegamento al corpo recettore
	Duna		Punto di scarico
	Area Stoccaggio Materiali di Scavo con Bentonite		Tracciato di progetto ed opere connesse
	Area Stoccaggio Reflui Jet Grouting		Pista accesso cantiere
	Quota Progetto		Pista lungolinea
	Quota Terreno		

CORPO RECIPIENTE TORRE ROSELETTA  
 PUNTO DI SCARICO 9.77% Sic/igione  
 RETE DI COLLEGAMENTO AL CORPO RECIPIENTE  
 PUNTO RACCOLTA ACQUE DI SCARICO



# SCHEMA DI SCARICO DELLE ACQUE - CANTIERE CO 1.6



**LEGENDA C.O. 1.6**

	Strada Asfaltata		Entrata/Uscita Cantiere
	Marciapiedi		Punto raccolta acque di scarico
	Area verde		Rete di collegamento al corpo recettore
	Duna		Punto di scarico
	Area Stoccaggio Materiali di Scavo con Bentonite		Tracciato di progetto ed opere connesse
	Area Stoccaggio Reflui Jet Grouting		Pista accesso cantiere
	Quota Progetto		Pista lungolinea
	Quota Terreno		

SCALA 1:2000

## SCHEDA n.7 CANTIERE INDUSTRIALE CI 2.1

<b>Denominazione sito:</b>	Cantiere Industriale Belfiore e area operativa annessa CO 2.2	
<b>Posizione (km):</b>	12+700	<b>Tratto di linea:</b> 2
<b>Comune:</b>	Belfiore (VR)	
<b>Località:</b>	C. Nuova	
<b>Superficie (mq):</b>	33.670	
<b>Durata:</b>	66 mesi	
<b>N. unità abitative:</b>	-	
<b>Attività previste:</b>	Tombino – Cavalcaferrovia – Ponte – Viadotto - Sottovia	
<b>Destinazioni urbanistiche:</b>	Territorio agricolo; Alta capacità - corridoio individuato nel progetto preliminare approvato con relative aree impegnate.	
<b>Uso del Suolo:</b>	Terreni arabili in aree irrigue. Vigneti	
<b>Vincoli:</b>	-	
<b>Caratt. geologiche:</b>	Alluvioni fluvio glaciali (fgW): limi argillosi, limi sabbiosi e sabbie da debolmente limose a limose.	
<b>Caratt. idrogeologiche:</b>	Acquifero indifferenziato ghiaioso con quota piezometrica circa 26 mt slm.	
<b>Viabilità di accesso:</b>	Strada dei Giardini e pista di cantiere (11 m)	
<b>Mitigazioni cantiere:</b>	Duna inverdita (h. 2m) su perimetro area di cantiere	
<b>Ripristino finale:</b>	Area agricola come da stato ante operam (vigneto)	

### Impianti presenti

#### Alloggi personale e servizi

5.1	Impresa/D.L./Segreteria-riunioni	113,15 mq
5.2	Infermeria	29,16 mq
5.3	Spogliatoi	23,40 mq
5.4	Servizi igienici	28,40 mq
5.5	Laboratorio provini	129,15 mq

#### Servizi generali

1	Guardiana	13,75 mq
2	Parcheggio personale / visitatori	38 posti
8	Parcheggio mezzi di cantiere	15 posti

#### Servizi agli impianti

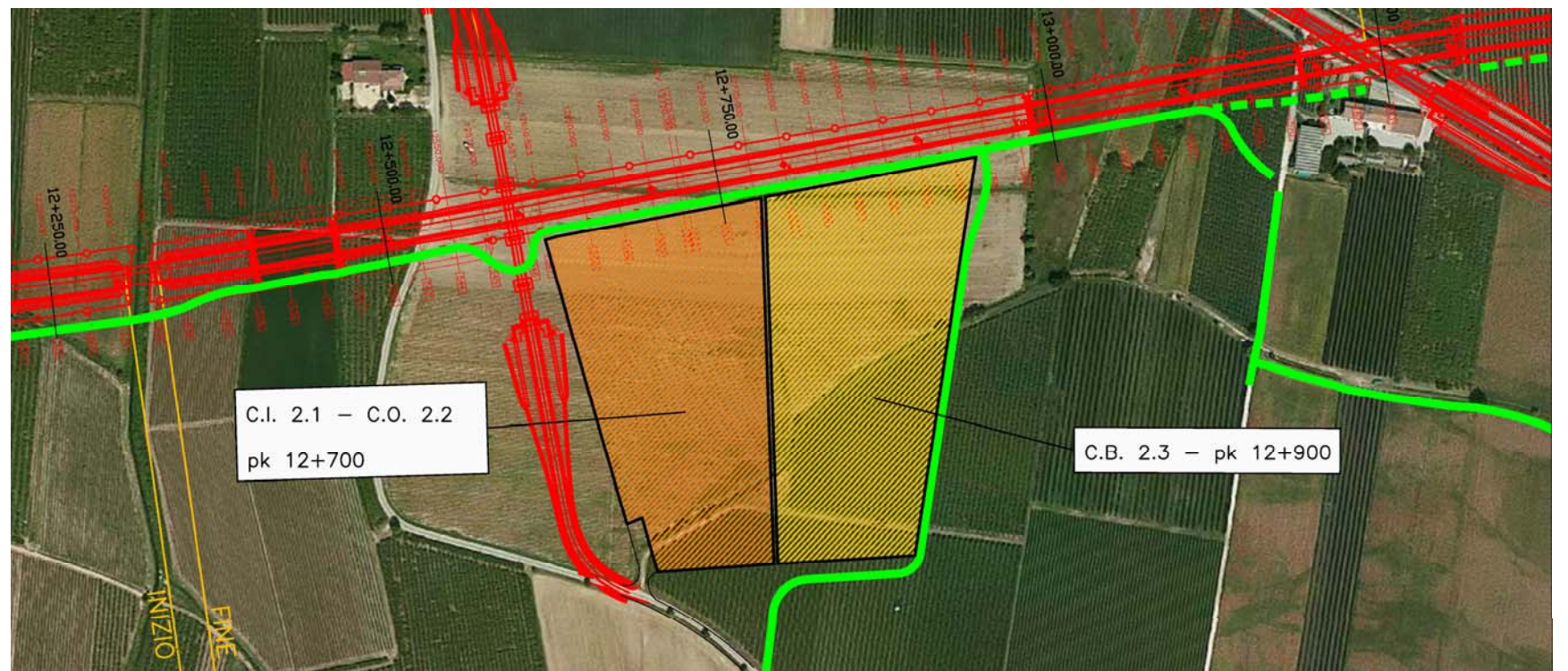
3	Zona rifiuti	75,00 mq
4	Locali tecnici	92,90 mq
9	Area deposito oli e bombole	58,50 mq
10	Area lavaggio e manutenzione mezzi	338,60 mq
11	Lavaggio ruote	
12	Area pesa	
13	Magazzino generale	321,30 mq
14	Area rifornimento mezzi	
15	Officina	522,65 mq
16	Magazzino	281,95 mq

#### Area stoccaggio e impianti

18	Area stoccaggio materiali	5.870,00 mq
7	Area stoccaggio materiali di scavo con bentonite	5.110,00 mq

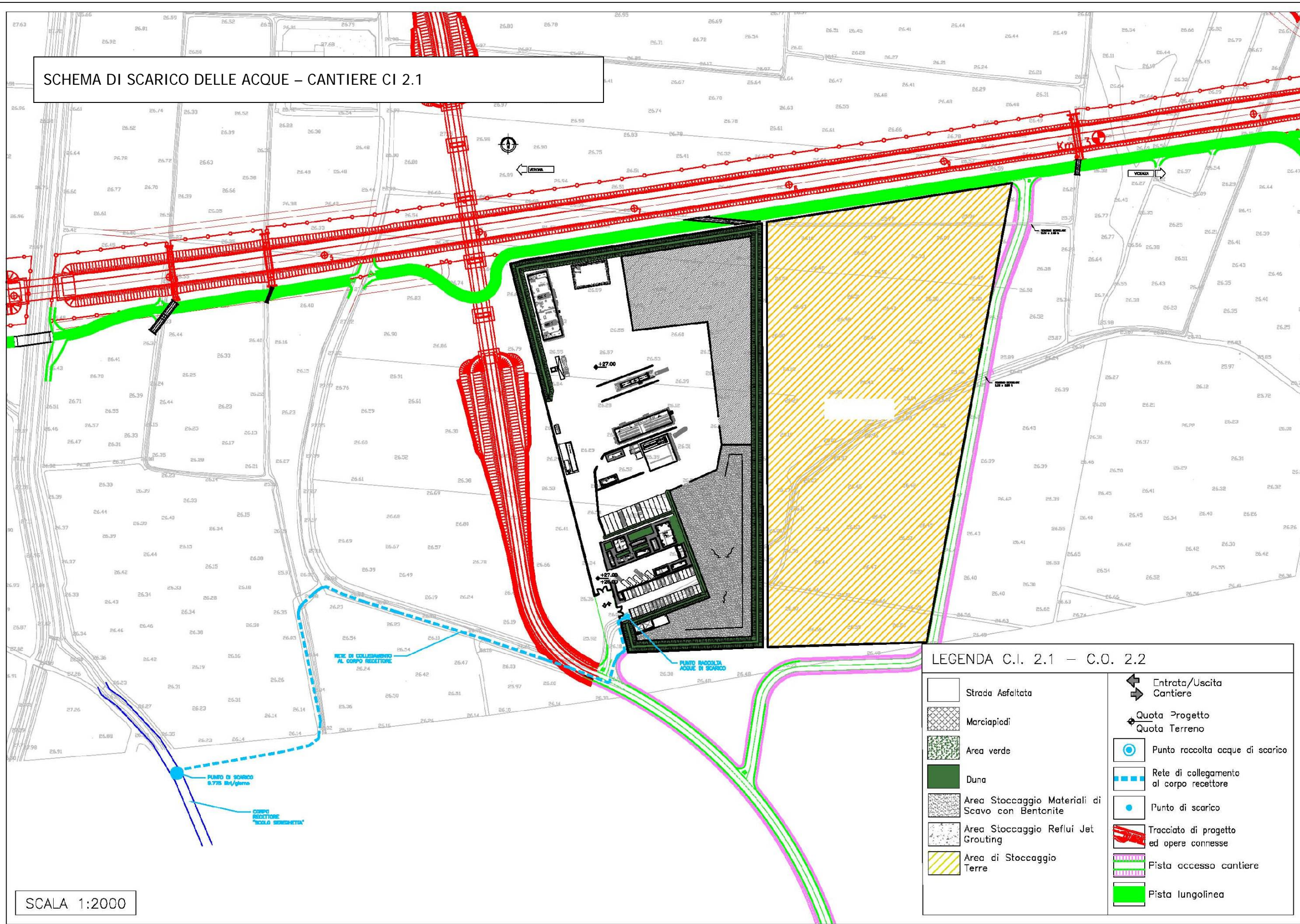


STRALCIO PLANIMETRICO (scala 1:5.000)



PLANIMETRIA SU FOTOPIANO

# SCHEMA DI SCARICO DELLE ACQUE – CANTIERE CI 2.1



SCALA 1:2000

## LEGENDA C.I. 2.1 – C.O. 2.2

	Strada Asfaltata		Entrata/Uscita Cantiere
	Marciapiedi		Quota Progetto Quota Terreno
	Area verde		Punto raccolta acque di scarico
	Duna		Rete di collegamento al corpo recettore
	Area Stoccaggio Materiali di Scavo con Bentonite		Punto di scarico
	Area Stoccaggio Reflui Jet Grouting		Tracciato di progetto ed opere connesse
	Area di Stoccaggio Terre		Pista accesso cantiere
			Pista lungolinea

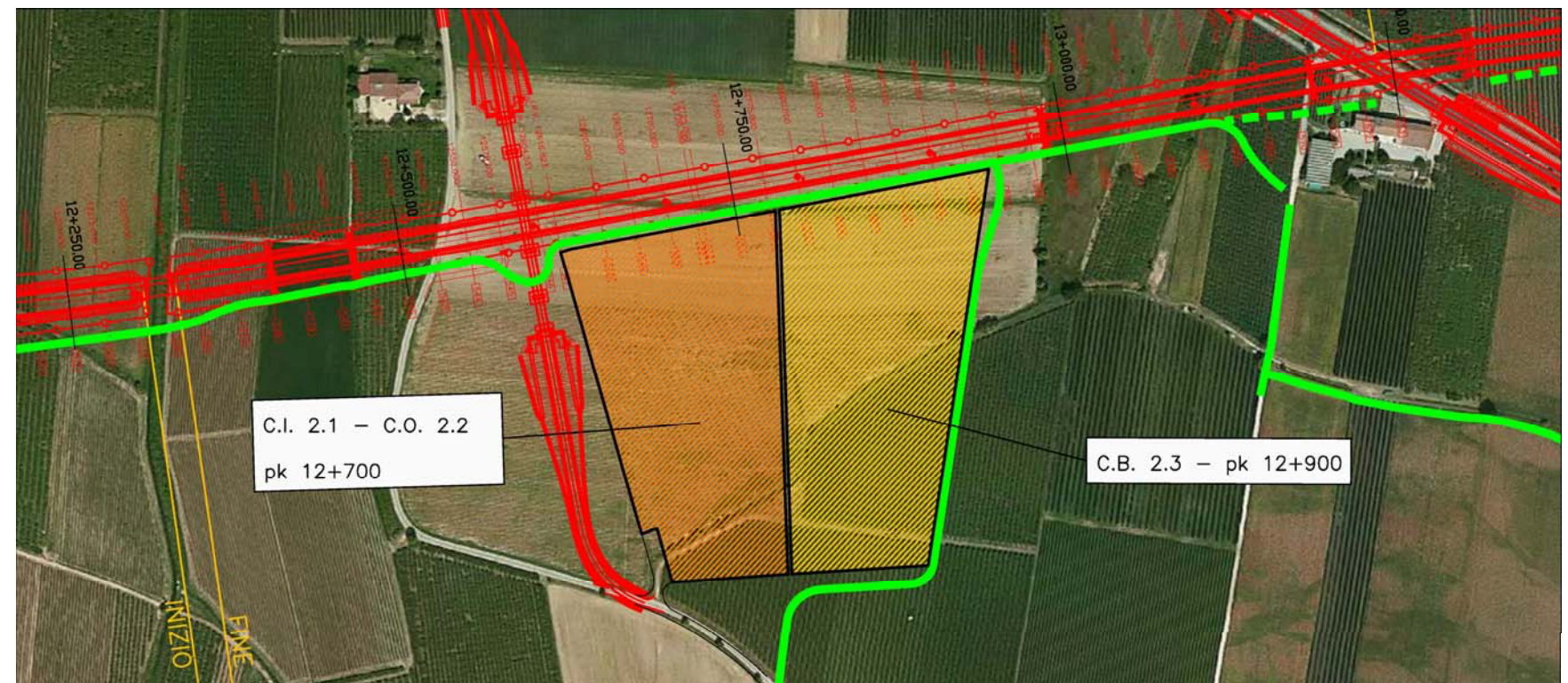
### SCHEDA n.8 CAMPO BASE CB 2.3

<b>Denominazione sito:</b>	Campo base Belfiore	
<b>Posizione (km):</b>	12+900	<b>Tratto di linea:</b> 2
<b>Comune:</b>	Belfiore (VR)	
<b>Località:</b>	C. Nuo	
<b>Superficie (mq):</b>	37.970	
<b>Durata:</b>	80 mesi	
<b>N. unità abitative:</b>	140 operai, 60 impiegati (~80% forza lavoro Tratto di linea 2)	
<b>Attività previste:</b>	-	
<b>Destinazioni urbanistiche:</b>	Territorio agricolo; Alta capacità - corridoio individuato nel progetto preliminare approvato con relative aree impegnate.	
<b>Uso del Suolo:</b>	Terreni arabili in aree irrigue. Vigneti	
<b>Vincoli:</b>	-	
<b>Caratt. geologiche:</b>	Alluvioni fluvio glaciali (fgW): limi argillosi, limi sabbiosi e sabbie da debolmente limose a limose.	
<b>Caratt. idrogeologiche:</b>	Acquifero indifferenziato ghiaioso con quota piezometrica circa 25 mt slm.	
<b>Viabilità di accesso:</b>	Strada dei Giardini e pista di cantiere (465 m)	
<b>Mitigazioni cantiere:</b>	Duna inverdita (h. 2m) su perimetro area di cantiere	
<b>Ripristino finale:</b>	Area agricola come da stato ante operam (vigneto)	

Impianti presenti		
<b>Alloggi personale e servizi</b>		
1a	Uffici D.L. /D.S.	610,60 mq
1b	Uffici Impresa	592,00 mq
2	Laboratorio	352,35 mq
3	Mensa	893,00 mq
4	Club e formazione professionale	302,70 mq
5	Dormitori impiegati	864,00 mq
6	Dormitori operai	2.016,00 mq
8	Spogliatoi e servizi campo sportivo	61,00 mq
9	Campo sportivo polivalente	840,00 mq
10	Area raccolta rifiuti differenziata	76,00 mq
11	Prefabbricato topografia	123,00 mq
13	Casermaggio/Lavanderia	119,00 mq
<b>Servizi generali</b>		
7	Infermeria	61,50 mq
14	Guardiana	13,75 mq
15	Cabina elettrica	40,25 mq
16	Gruppo elettrogeno	21,25 mq
17	Accumulo e rilancio rete idropotabile	
18	Accumulo e rilancio rete irrigazione	
19	Accumulo e rilancio rete antincendio	
20	Pozzo	
21	Depurazione acqua	
	Parcheggi	175 posti



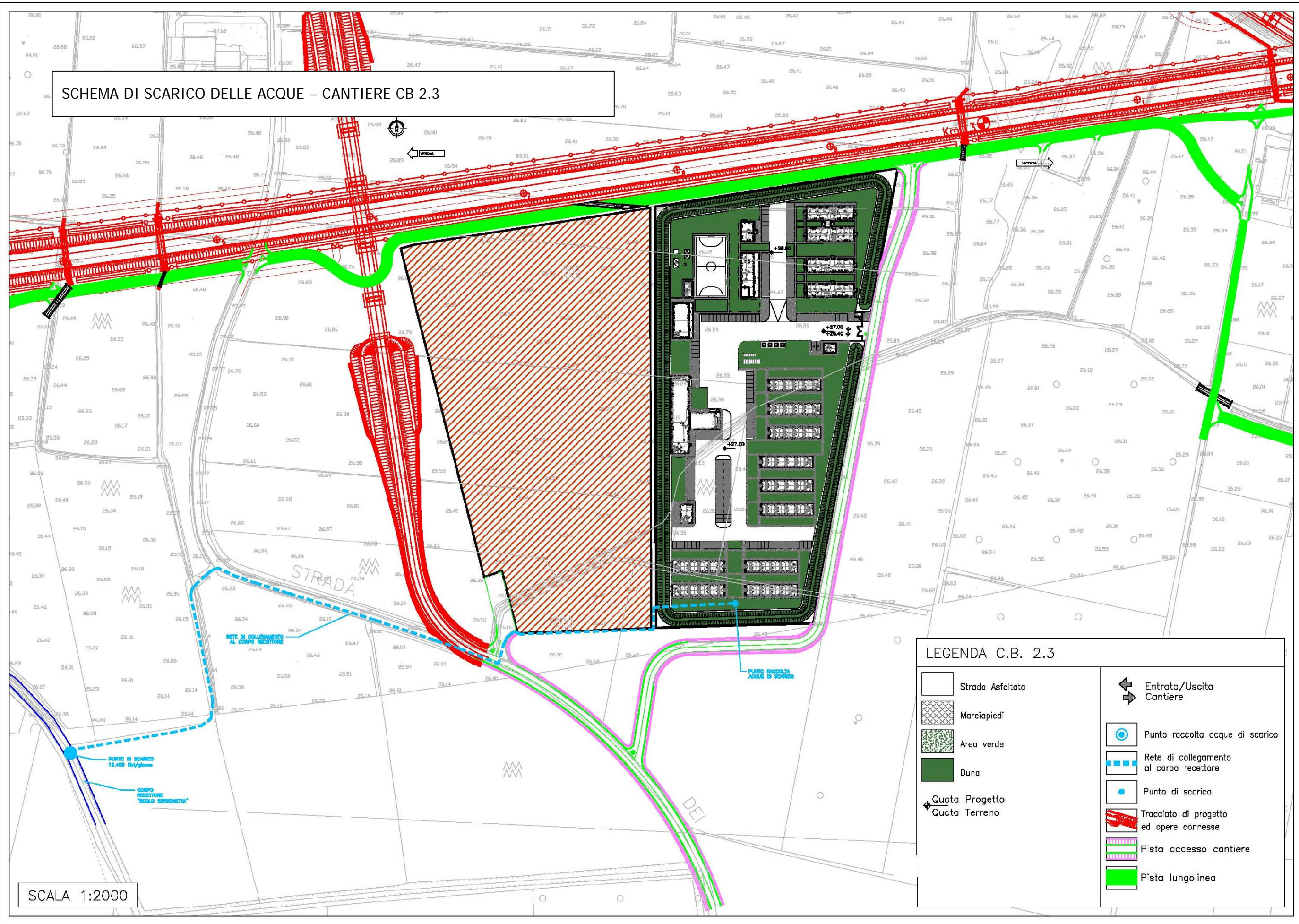
STRALCIO PLANIMETRICO (scala 1:5.000)



PLANIMETRIA SU FOTOPIANO



SCHEMA DI SCARICO DELLE ACQUE - CANTIERE CB 2.3



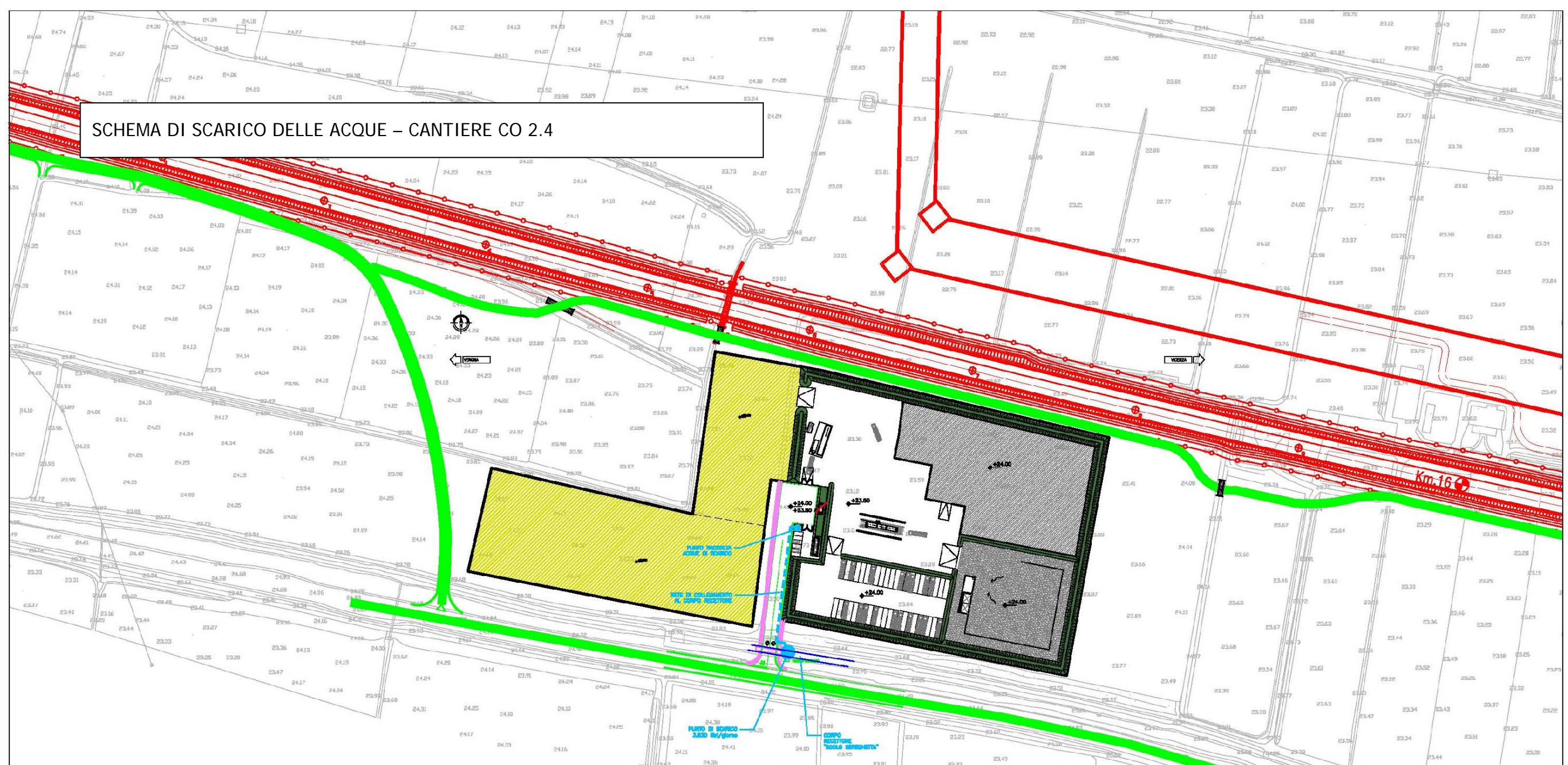
**LEGENDA C.B. 2.3**

	Strada Asfaltata		Entrata/Uscita Cantiere
	Marciapiedi		Punto raccolta acque di scarico
	Area verde		Rete di collegamento al corpo recettore
	Duna		Punto di scarico
	Quota Progetto Quota Terreno		Tracciato di progetto ed opere connesse
			Pista accesso cantiere
			Pista lungolinea

SCALA 1:2000



SCHEMA DI SCARICO DELLE ACQUE - CANTIERE CO 2.4



LEGENDA C.O. 2.4

	Strada Asfaltata		Entrata/Uscita Cantiere
	Marciapiedi		Quota Progetto Quota Terreno
	Area verde		Punto raccolta acque di scarico
	Duna		Rete di collegamento al corpo recettore
	Area Stoccaggio Materiali di Scavo con Bentonite		Punto di scarico
	Area Stoccaggio Reflui Jet Grouting		Tracciato di progetto ed opere connesse
	Area di Stoccaggio Terre		Pista accesso cantiere
			Pista lungolinea

SCALA 1:2000

**SCHEDA n.10 CANTIERE OPERATIVO CO 3.1**

<b>Denominazione sito:</b>	Cantiere Operativo Alpone	
<b>Posizione (km):</b>	21+000	<b>Tratto di linea:</b> 3
<b>Comune:</b>	San Bonifacio (VR)	
<b>Località:</b>	Fossa Bassa	
<b>Superficie (mq):</b>	48.790	
<b>Durata:</b>	66 mesi	
<b>N. unità abitative:</b>	-	
<b>Attività previste:</b>	Viadotto – Deviazione stradale – Sottovia – Rilevato ferroviario – Tombino	
<b>Destinazioni urbanistiche:</b>	ZTO E.2.	
<b>Uso del Suolo:</b>	Terreni arabili in aree non irrigue. Vigneti	
<b>Vincoli:</b>	-	
<b>Caratt. geologiche:</b>	Alluvioni (ar): alluvioni terrazzate costituite da limi argillosi, limi sabbiosi e sabbie da debolmente limose a limose.	
<b>Caratt. idrogeologiche:</b>	Acquifero differenziato ghiaioso con prima falda in pressione al di sotto dei 30 mt, quota piezometrica circa 22 mt slm.	
<b>Viabilità di accesso:</b>	Str. Porcilana e pista di cantiere (105 m)	
<b>Mitigazioni cantiere:</b>	Duna inverdita (h. 2m) su perimetro area di cantiere	
<b>Ripristino finale:</b>	Area agricola come da stato ante operam (vigneto)	

**Impianti presenti**

**Alloggi personale e servizi**

5.1	Impresa/D.L./Segreteria-riunioni	C.O.	25,00 mq
		I.P.	25,00 mq

**Servizi generali**

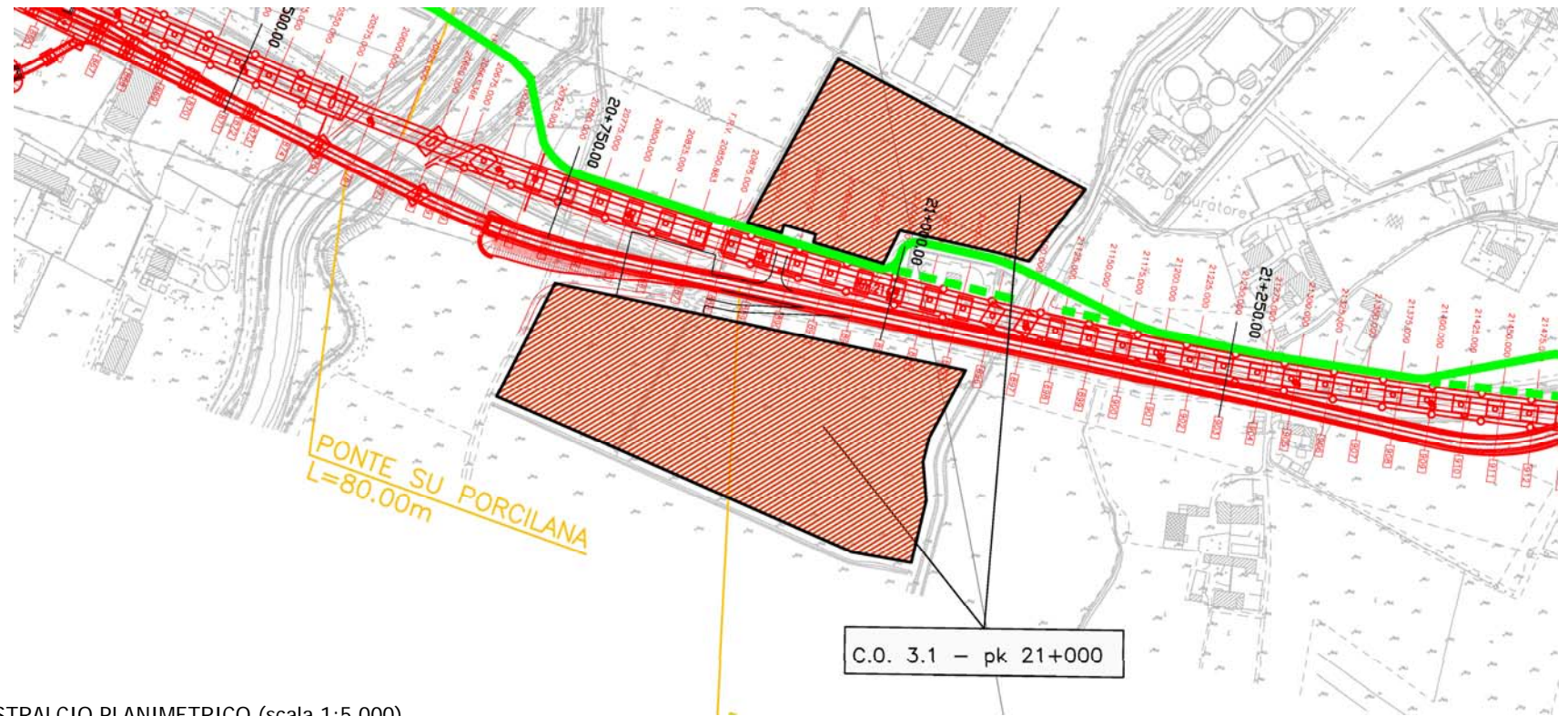
1	Guardiania	C.O.	13,75 mq
		I.P.	13,75 mq
2	Parcheggio personale / visitatori	C.O.	9 posti
		I.P.	6 posti
8	Parcheggio mezzi di cantiere	C.O.	7 posti
		I.P.	21posti

**Servizi agli impianti**

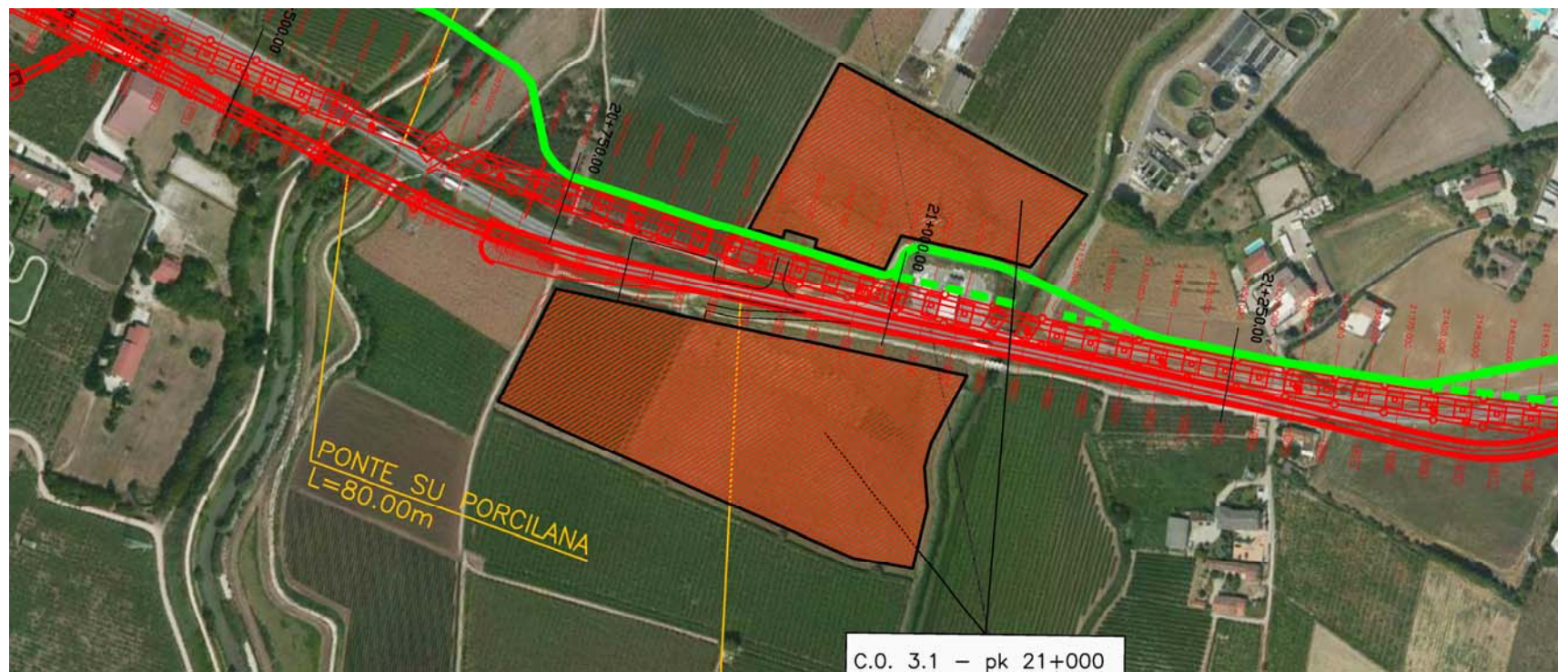
11	Lavaggio ruote		
12	Area pesa		
16	Magazzino	I.P.	281,95 mq
17	Impianto di betonaggio	I.P.	1.850,00 mq
21	Impianto prefabbricazione cassoni	I.P.	2.375,00 mq

**Area stoccaggio e impianti**

18	Area stoccaggio materiali	C.O	3.275,00 mq
7	Area stoccaggio materiali di scavo con bentonite	C.O.	5.600,00 mq
21a	Area prefabbricazione	C.O	17.295,00 mq

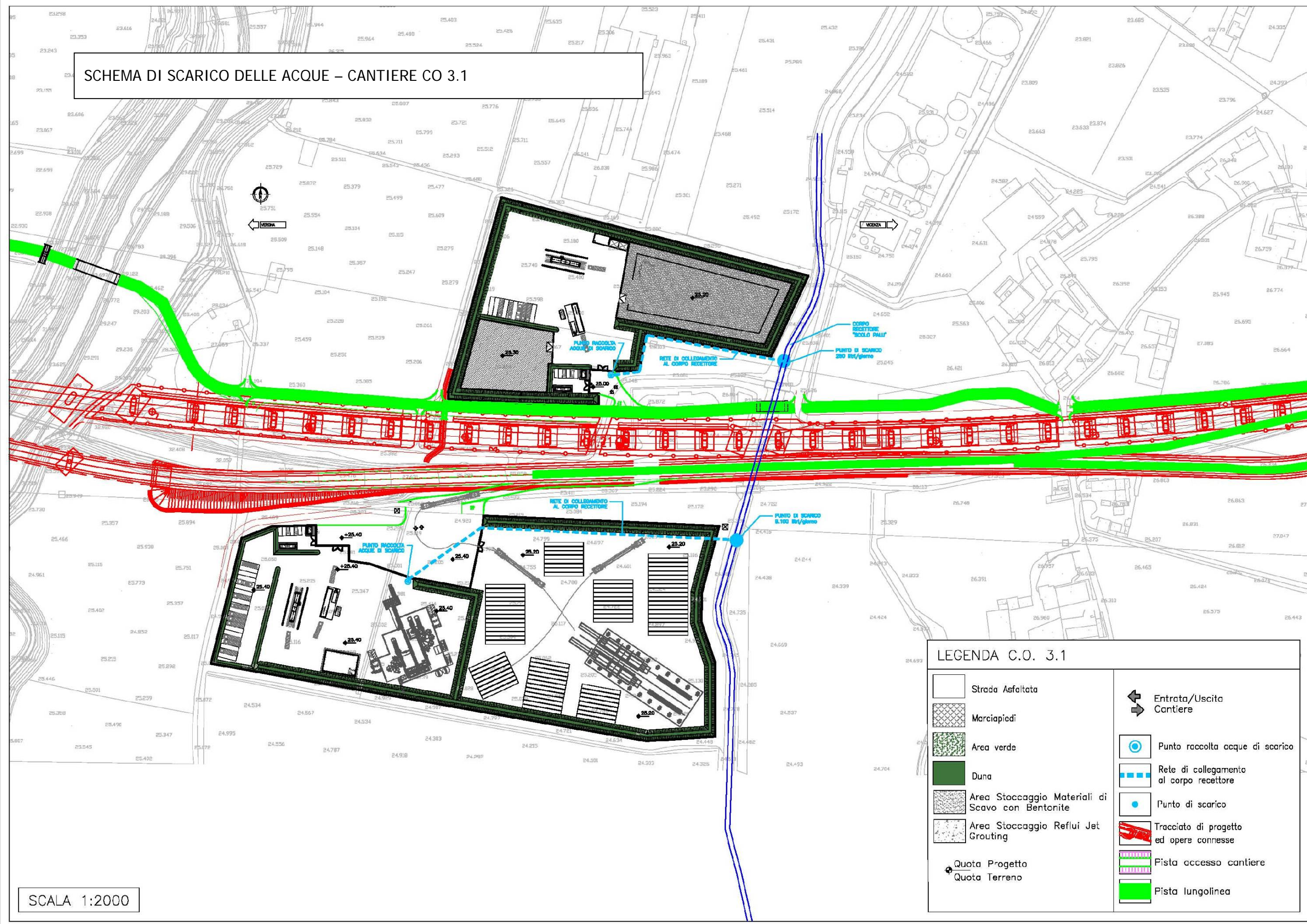


STRALCIO PLANIMETRICO (scala 1:5.000)



PLANIMETRIA SU FOTOPIANO

# SCHEMA DI SCARICO DELLE ACQUE – CANTIERE CO 3.1



LEGENDA C.O. 3.1	
	Strada Asfaltata
	Marciapiedi
	Area verde
	Duna
	Area Stoccaggio Materiali di Scavo con Bentonite
	Area Stoccaggio Reflui Jet Grouting
	Quota Progetto
	Quota Terreno
	Entrata/Uscita Cantiere
	Punto raccolta acque di scarico
	Rete di collegamento al corpo recettore
	Punto di scarico
	Tracciato di progetto ed opere connesse
	Pista accesso cantiere
	Pista lungolinea

SCALA 1:2000

## SCHEDA n.11 CANTIERE INDUSTRIALE CI 3.2

<b>Denominazione sito:</b>	Cantiere Industriale Bonifacio e area operativa annessa CO 3.3	
<b>Posizione (km):</b>	22+400	<b>Tratto di linea:</b> 3
<b>Comune:</b>	San Bonifacio (VR)	
<b>Località:</b>	Fossa Bassa	
<b>Superficie (mq):</b>	36.210	
<b>Durata:</b>	66 mesi	
<b>N. unità abitative:</b>	-	
<b>Attività previste:</b>	Viadotto – Sottovia – Tombino – Cavalcaferrovia – Prolungamento Sottopasso – Stazione – Vasca di laminazione -	
<b>Destinazioni urbanistiche:</b>	ZTO E.2.	
<b>Uso del Suolo:</b>	Terreni arabili in aree non irrigue.	
<b>Vincoli:</b>	-	
<b>Caratt. geologiche:</b>	Alluvioni (ar): alluvioni terrazzate costituite da limi argillosi, limi sabbiosi e sabbie da debolmente limose a limose.	
<b>Caratt. idrogeologiche:</b>	Acquifero differenziato ghiaioso con prima falda in pressione al di sotto dei 30 mt, quota piezometrica circa 25 mt slm.	
<b>Viabilità di accesso:</b>	Strada locale e pista di cantiere (426 m)	
<b>Mitigazioni cantiere:</b>	Duna inverdita (h. 2m) su perimetro area di cantiere	
<b>Ripristino finale:</b>	Area agricola come da stato ante operam	

### Impianti presenti

#### Alloggi personale e servizi

5.1	Impresa/D.L./Segreteria-riunioni	113,15 mq
5.2	Infermeria	29,16 mq
5.3	Spogliatoi	23,40 mq
5.4	Servizi igienici	28,40 mq
5.5	Laboratorio provini	129,15 mq

#### Servizi generali

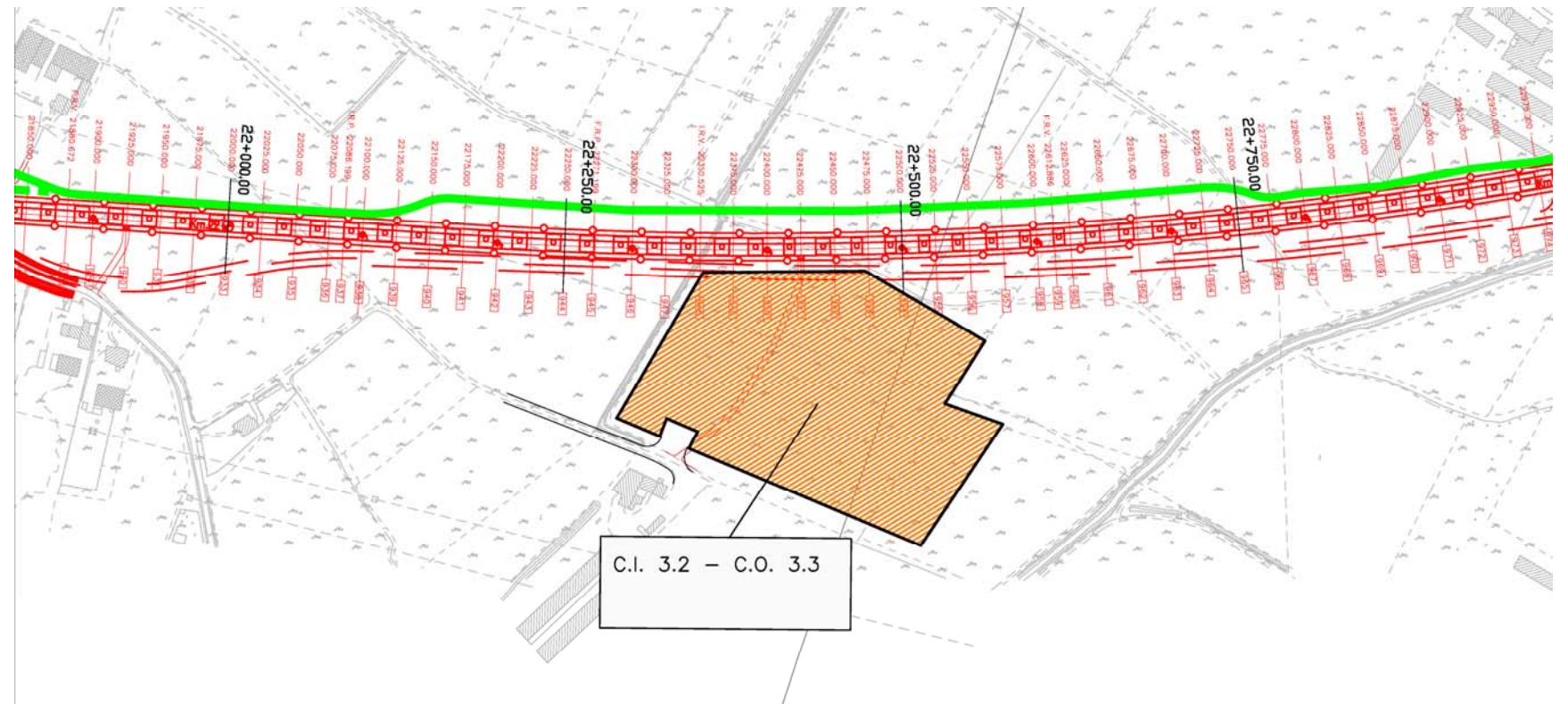
1	Guardiana	13,75 mq
2	Parcheggio personale / visitatori	38 posti
8	Parcheggio mezzi di cantiere	15 posti

#### Servizi agli impianti

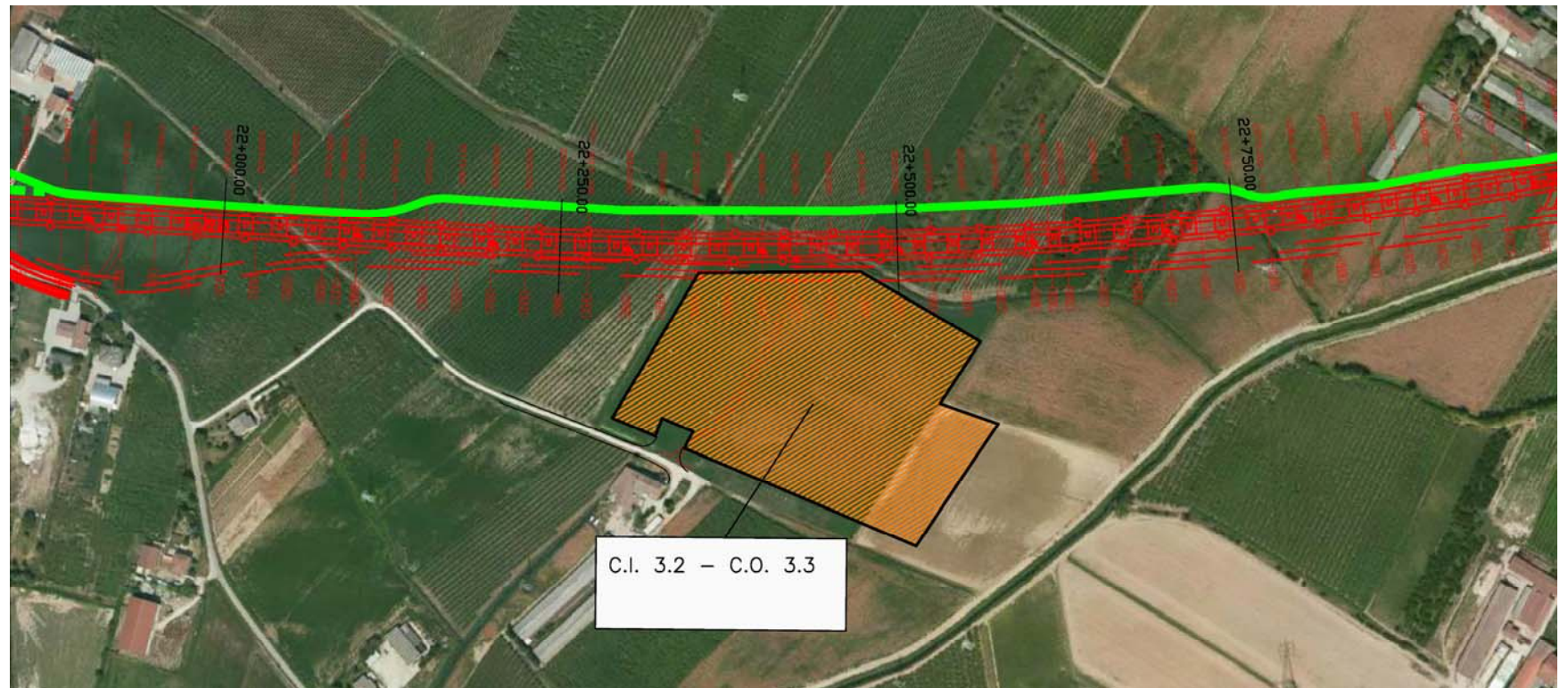
3	Zona rifiuti	75,00 mq
4	Locali tecnici	92,90 mq
9	Area deposito oli e bombole	58,50 mq
10	Area lavaggio e manutenzione mezzi	338,60 mq
11	Lavaggio ruote	
12	Area pesa	
13	Magazzino generale	321,30 mq
14	Area rifornimento mezzi	
15	Officina	522,65 mq

#### Area stoccaggio e impianti

18	Area stoccaggio materiali	5.250,00 mq
7	Area stoccaggio materiali di scavo con bentonite	5.000,00 mq
17	Impianto di betonaggio	1.850,00 mq

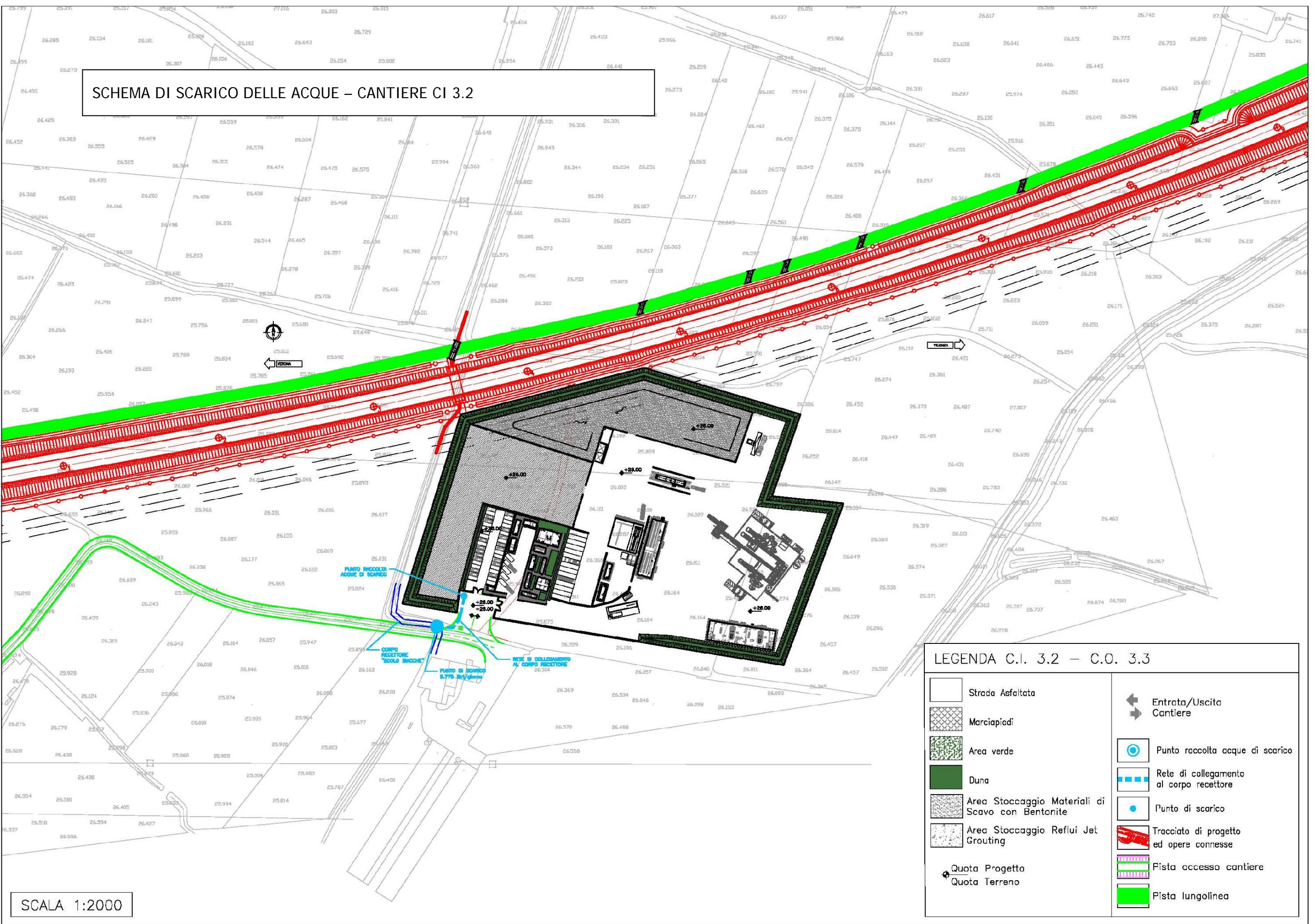


STRALCIO PLANIMETRICO (scala 1:5.000)



PLANIMETRIA SU FOTOPIANO

SCHEMA DI SCARICO DELLE ACQUE – CANTIERE CI 3.2



SCALA 1:2000

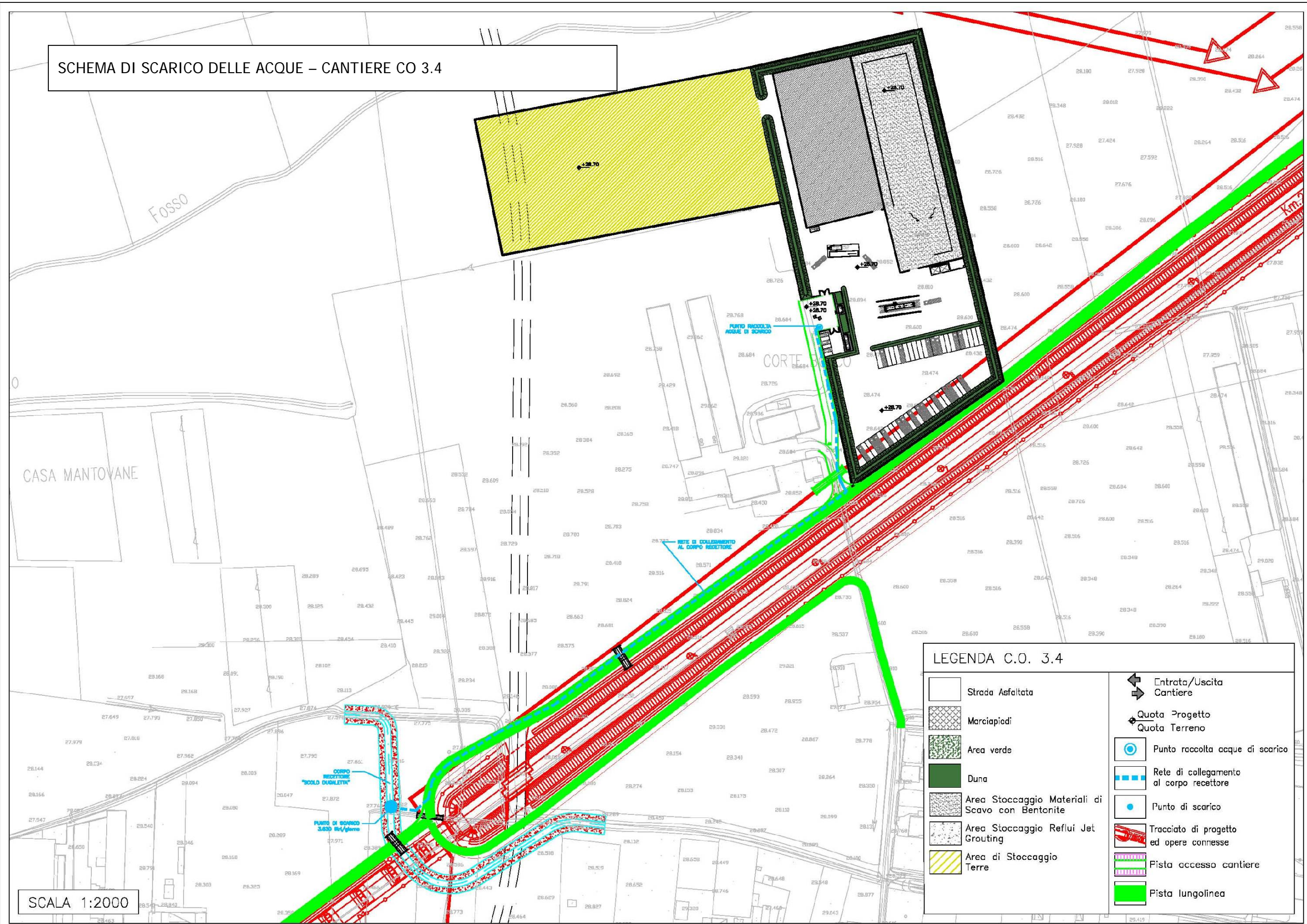
LEGENDA C.I. 3.2 – C.O. 3.3

	Strada Asfaltata		Entrata/Uscita Cantiere
	Marciapiedi		Punto raccolta acque di scarico
	Area verde		Rete di collegamento al corpo recettore
	Duna		Punto di scarico
	Area Stoccaggio Materiali di Scavo con Bentonite		Tracciato di progetto ed opere connesse
	Area Stoccaggio Reflui Jet Grouting		Pista accesso cantiere
	Quota Progetto		Pista lungolinea
	Quota Terreno		





SCHEMA DI SCARICO DELLE ACQUE – CANTIERE CO 3.4



SCALA 1:2000

**LEGENDA C.O. 3.4**

	Strada Asfaltata		Entrata/Uscita Cantiere
	Marciapiedi		Quota Progetto Quota Terreno
	Area verde		Punto raccolta acque di scarico
	Duna		Rete di collegamento al corpo recettore
	Area Stoccaggio Materiali di Scavo con Bentonite		Punto di scarico
	Area Stoccaggio Reflui Jet Grouting		Tracciato di progetto ed opere connesse
	Area di Stoccaggio Terre		Pista accesso cantiere
			Pista lungolinea

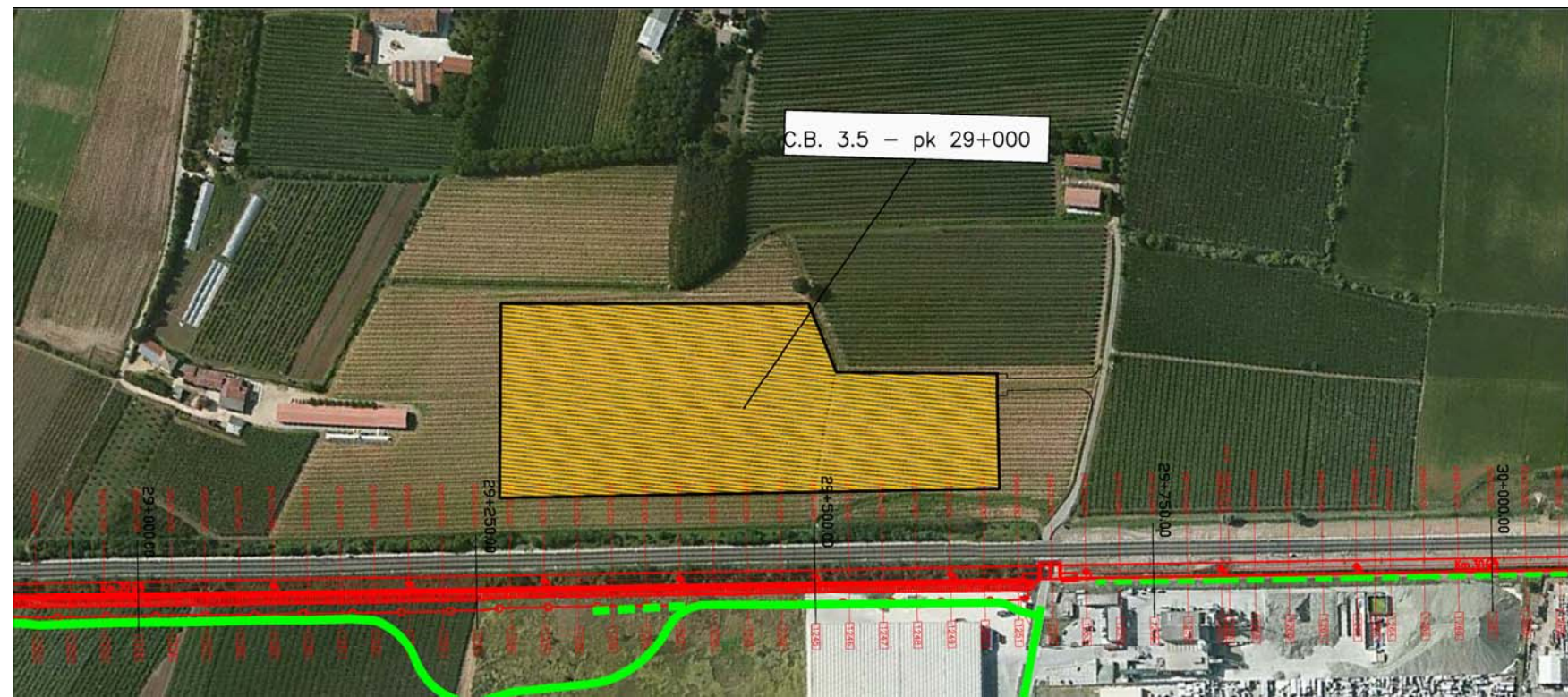
**SCHEDA n.13 CAMPO BASE CB 3.5**

<b>Denominazione sito:</b>	Campo base Lonigo	
<b>Posizione (km):</b>	29+000	<b>Tratto di linea:</b> 3
<b>Comune:</b>	Lonigo (VC)	
<b>Località:</b>	Ca' Bandia	
<b>Superficie (mq):</b>	45.130	
<b>Durata:</b>	80 mesi	
<b>N. unità abitative:</b>	320 operai, 80 impiegati (~80% forza lavoro Tratto di linea 3)	
<b>Attività previste:</b>	-	
<b>Destinazioni urbanistiche:</b>	Zona agricola - sottozona E.2 P pianura	
<b>Uso del Suolo:</b>	Terreni arabili in aree non irrigue	
<b>Vincoli:</b>	-	
<b>Caratt. geologiche:</b>	Alluvioni (ar): alluvioni terrazzate costituite da limi argillosi, limi sabbiosi e sabbie da debolmente limose a limose.	
<b>Caratt. idrogeologiche:</b>	Acquifero differenziato sabbioso con prima falda in pressione al disopra dei 30 mt, quota piezometrica circa 31 mt slm.	
<b>Viabilità di accesso:</b>	Via Ca' Bandia e pista di cantiere (74 m)	
<b>Mitigazioni cantiere:</b>	Duna inverdita (h. 2m) su perimetro area di cantiere	
<b>Ripristino finale:</b>	Area agricola come da stato ante operam	

Impianti presenti		
Alloggi personale e servizi		
1a	Uffici D.L. / D.S.	592,00 mq
1b	Uffici Impresa	592,00 mq
2	Laboratorio	352,35 mq
3	Mensa	941,65 mq
4	Club e formazione professionale	302,70 mq
5	Dormitori impiegati	1.152,00 mq
6	Dormitori operai	4.608,00 mq
8	Spogliatoi e servizi campo sportivo	61,00 mq
9	Campo sportivo polivalente	840,00 mq
10	Area raccolta rifiuti differenziata	76,00 mq
11	Prefabbricato topografia	123,00 mq
13	Casermaggio/Lavanderia	119,00 mq
Servizi generali		
7	Infermeria	61,50 mq
14	Guardiana	13,75 mq
15	Cabina elettrica	40,25 mq
16	Gruppo elettrogeno	21,25 mq
17	Accumulo e rilancio rete idropotabile	
18	Accumulo e rilancio rete irrigazione	
19	Accumulo e rilancio rete antincendio	
20	Pozzo	
21	Depurazione acqua	
	Parcheggi	180 posti

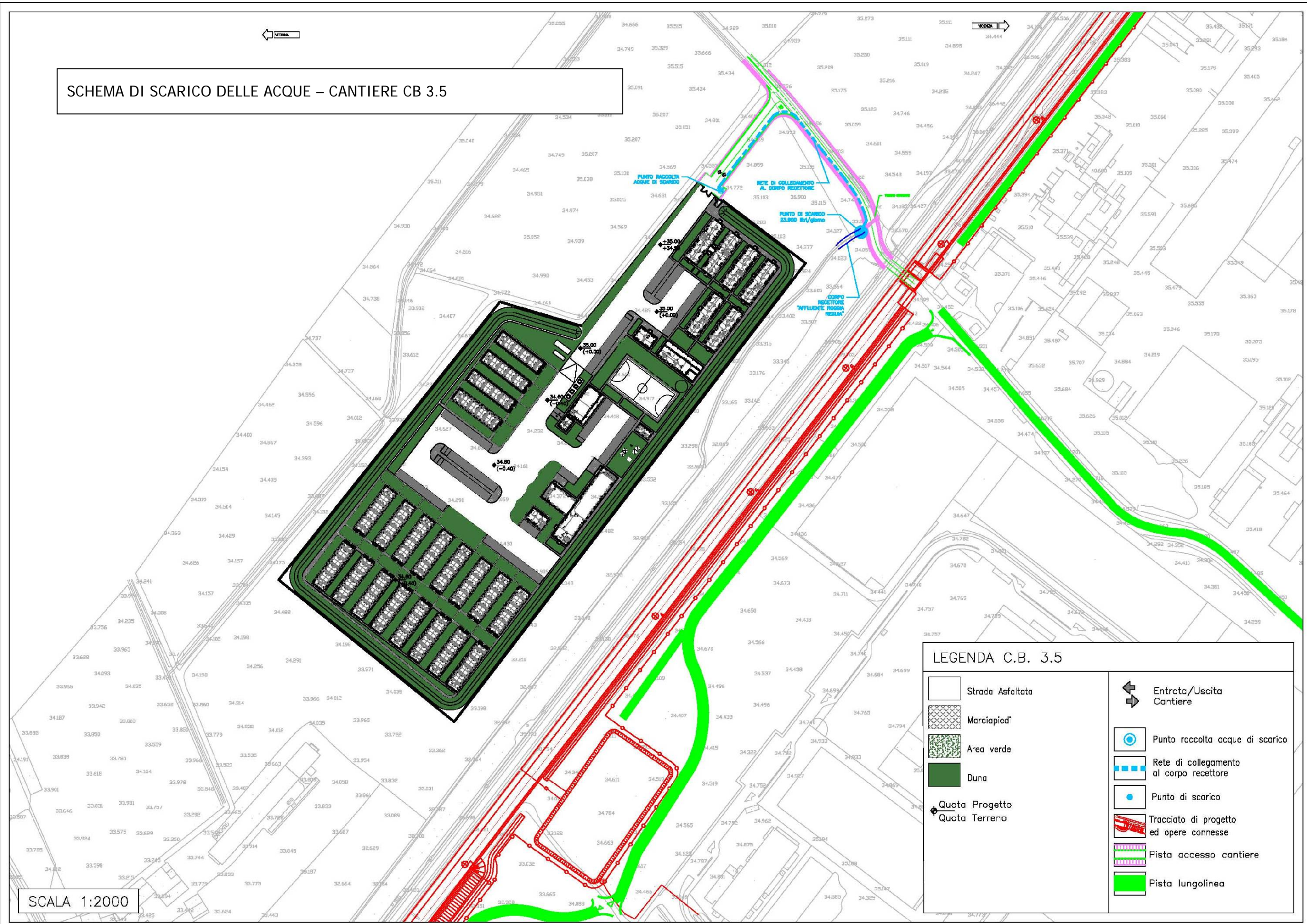


STRALCIO PLANIMETRICO (scala 1:5.000)



PLANIMETRIA SU FOTOPIANO

SCHEMA DI SCARICO DELLE ACQUE – CANTIERE CB 3.5



SCALA 1:2000

**LEGENDA C.B. 3.5**

	Strada Asfaltata		Entrata/Uscita Cantiere
	Marciapiedi		Punto raccolta acque di scarico
	Area verde		Rete di collegamento al corpo recettore
	Duna		Punto di scarico
	Quota Progetto		Tracciato di progetto ed opere connesse
	Quota Terreno		Pista accesso cantiere
			Pista lungolinea

PUNTO RACCOLTA ACQUE DI SCARICO  
 RETE DI COLLEGAMENTO AL CORPO RECIETTORE  
 PUNTO DI SCARICO 23.000 litri/giorno  
 CORPO RECIETTORE "AFFLUENTE REGIONALE"

+35.00 (+3.4)  
 +23.00 (+0.00)  
 +35.00 (+0.20)  
 +34.80 (-0.40)

## SCHEDA n.14 CANTIERE BASE CB 5.2

<b>Denominazione sito:</b>	Cantiere base Vicenza Fiera <sup>(1)</sup>	
<b>Posizione (km):</b>	46+000	<b>Tratto di linea:</b> 5
<b>Comune:</b>	Vicenza (VI)	
<b>Località:</b>	Ca' Carpaneda	
<b>Superficie (mq):</b>	91.150	
<b>Durata:</b>	100 mesi	
<b>N. unità abitative:</b>	400 operai, 200 impiegati (~80% forza lavoro Tratto di linea 5)	
<b>Attività previste:</b>	-	
<b>Destinazioni urbanistiche:</b>	ZTO E - Rurale agricolo	
<b>Uso del Suolo:</b>	Seminativo	
<b>Vincoli:</b>	-	
<b>Caratt. geologiche:</b>	Alternanze di alluvioni sia grossolane che fini	
<b>Caratt. idrogeologiche:</b>	Acquifero indifferenziato ghiaioso con prima falda in pressione al di sotto dei 30 m slm.	
<b>Viabilità di accesso:</b>	viale degli Scaligeri, viale del Sole e pista di cantiere	
<b>Mitigazioni cantiere:</b>	-	
<b>Ripristino finale:</b>	Area agricola come da stato ante operam	

<sup>(1)</sup> In caso di avvio del solo Sublotto 1 il sito sarà allestito parzialmente.

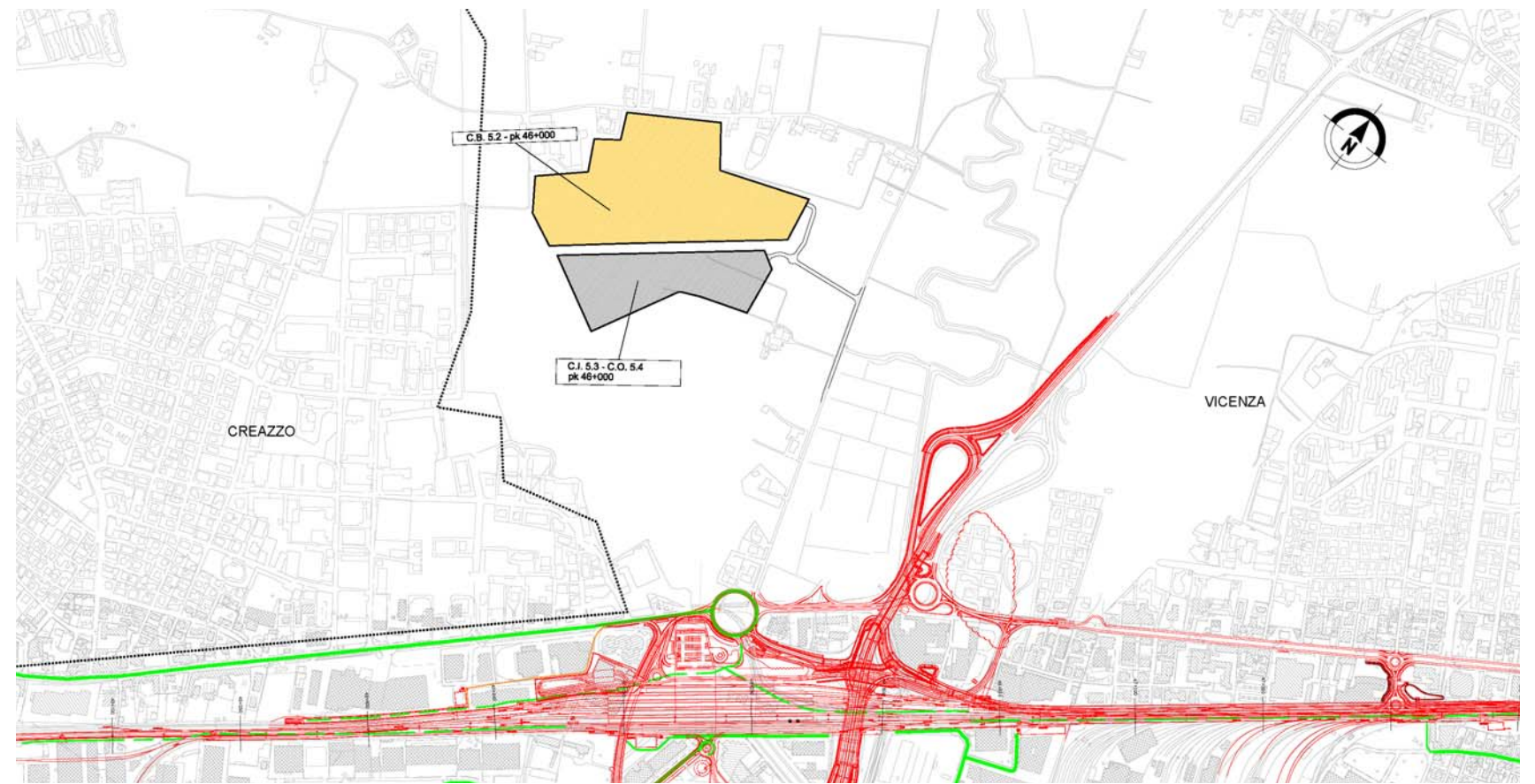
### Impianti presenti

#### Alloggi personale e servizi

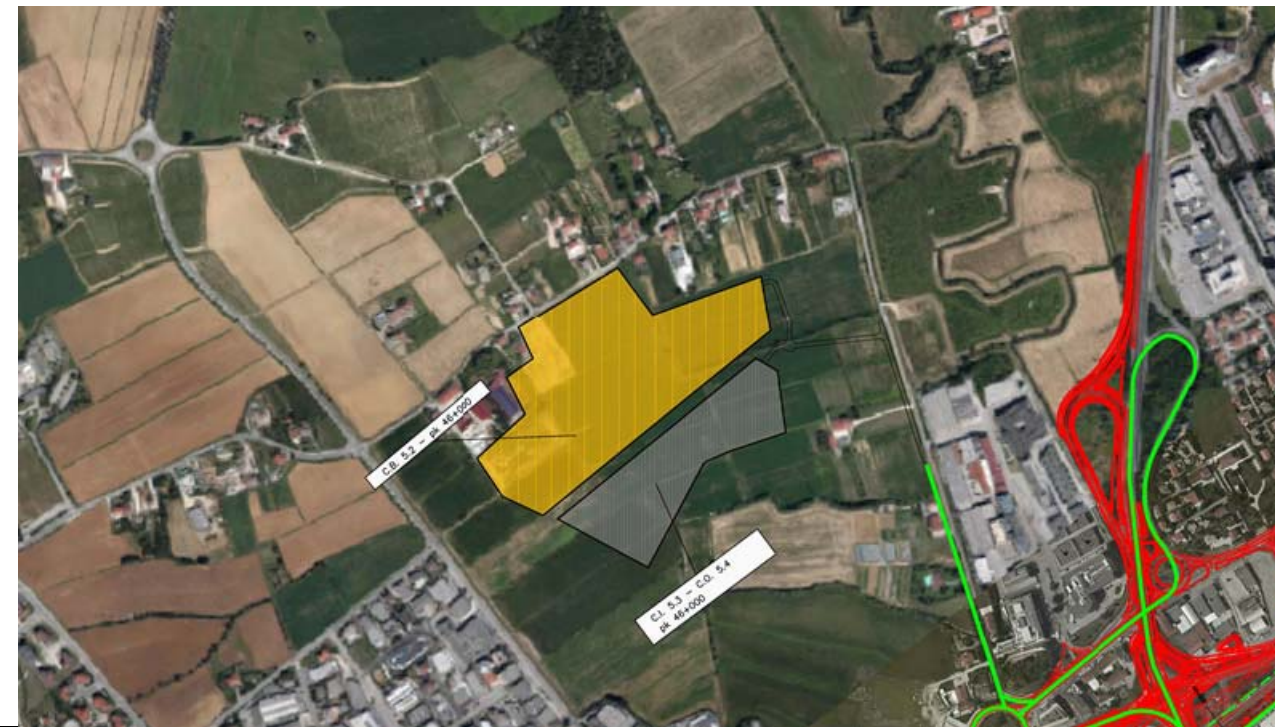
1a	Uffici D.L. / DS	1.200,00 mq
1d	Uffici sede consorzio	3.500,00 mq
2	Laboratorio	352,35 mq
3	Mensa	941,65 mq
4	Club e formazione professionale	302,70 mq
5	Dormitori impiegati	2.016,00 mq
10	Area raccolta rifiuti differenziata	76,00 mq
11	Prefabbricato topografia	123,00 mq
13	Casermaggio/Lavanderia	119,00 mq
23	Sala relazioni esterne	235,00 mq
25	Magazzino manutenzione campo	120,00 mq

#### Servizi generali

7	Infermeria	61,50 mq
14	Guardiana	13,75 mq
15	Cabina elettrica	40,25 mq
16	Gruppo elettrogeno	21,25 mq
17	Accumulo e rilancio rete idropotabile	
18	Accumulo e rilancio rete irrigazione	
19	Accumulo e rilancio rete antincendio	
20	Pozzo	
21	Depurazione acqua	
	Parcheggi	281 posti

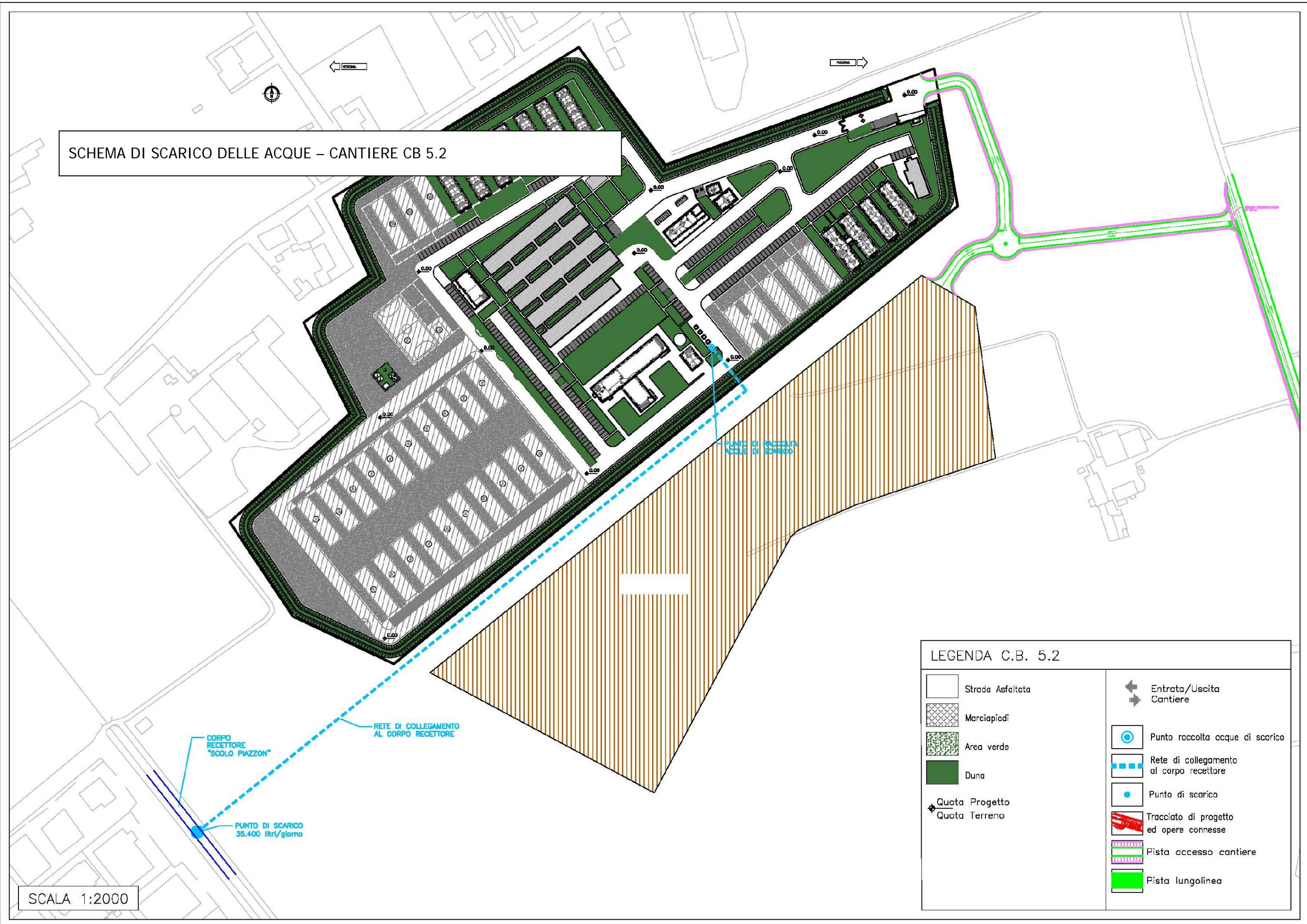


STRALCIO PLANIMETRICO (scala 1:5.000)



PLANIMETRIA SU FOTOPIANO

SCHEMA DI SCARICO DELLE ACQUE – CANTIERE CB 5.2



LEGENDA C.B. 5.2

	Strada Asfaltata		Entrata/Uscita Cantiere
	Marciapiedi		Punto raccolta acque di scarico
	Area verde		Rete di collegamento al corpo recettore
	Duna		Punto di scarico
	Quota Progetto		Tracciato di progetto ed opere connesse
	Quota Terreno		Pista accesso cantiere
			Pista lungolinea

SCALA 1:2000