

COMMITTENTE:



ALTA SORVEGLIANZA:



GENERAL CONTRACTOR:



INFRASTRUTTURE FERROVIARIE STRATEGICHE DEFINITE DALLA LEGGE OBIETTIVO N. 443/01

PROGETTO DEFINITIVO

**LINEA AV/AC VERONA - PADOVA
SUB TRATTA VERONA – VICENZA**

1° SUB LOTTO VERONA - MONTEBELLO VICENTINO

RELAZIONE PAESAGGISTICA AI SENSI DEL DPCM 12/12/2005

PROGETTO- INQUADRAMENTO - INDIVIDUAZIONE SULLE CARTOGRAFIE STORICHE

APPENDICE 5: CARTA DELLE ANOMALIE SU VOLO GAI 1954

GENERAL CONTRACTOR		ITALFERR S.p.A.	SCALA:
ATI bonifica Progettista integratore	Conorzio IRICAV DUE Il direttore		1:25.000
Franco Persio Bocchetto Dottore in Ingegneria Civile iscritto all'Ordine degli Ingegneri della Provincia di Roma al n° 8664 – Sez. A settore Civile ed Ambientale			

COMMESSA LOTTO FASE ENTE TIPO DOC. OPERA/DISCIPLINA Progr. REV.

I N 0 D 0 0 D I 2 N 3 I M 0 0 2 7 0 0 1 C

ATI bonifica	VISTO ATI BONIFICA	
	Firma	Data
	Ing. F. P. Bocchetto	08/2015

Programmazione								
Rev.	Descrizione	Redatto	Data	Verificato	Data	Approvato	Data	Autorizzato
A	EMISSIONE	A.Rossetto	05/15	R.Rossetto	05/15	G.M.DeStavola	05/15	Ing F.P. Bocchetto
B	REVISIONE	A.Rossetto	07/15	R.Rossetto	07/15	G.M.DeStavola	07/15	
C	REVISIONE	A.Rossetto	08/15	R.Rossetto	08/15	G.M.DeStavola	08/15	
								AGOSTO 2015

File: IN0D00DI2N3IM0027001C_00A	CUP: J41E91000000009	n. Elab.
	CIG: 3320049F17	

Titolo:

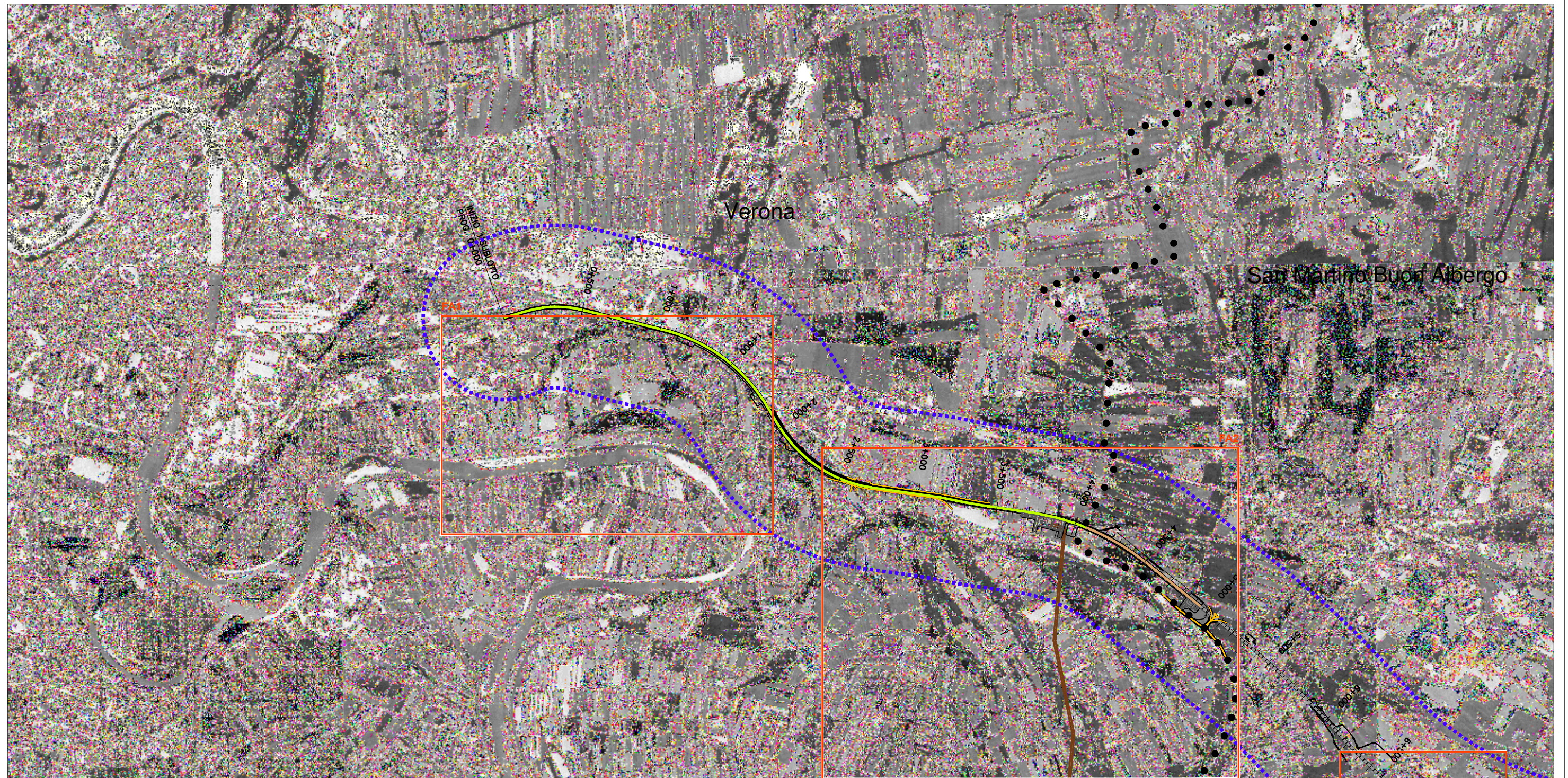
RELAZIONE PAESAGGISTICA AI SENSI DEL DPCM 12/12/2005

PROGETTO LOTTO CODIFICA DOCUMENTO REV.

IN0D00DI2N3IM0027001C

CARTA DELLE ANOMALIE SU VOLO GAI 1954

Tavola 1 di 5

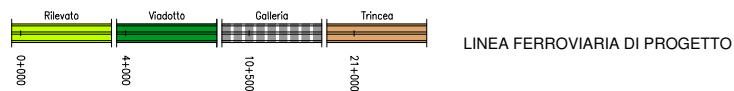


LEGENDA

● ● ● ● ● ● CONFINE COMUNALE

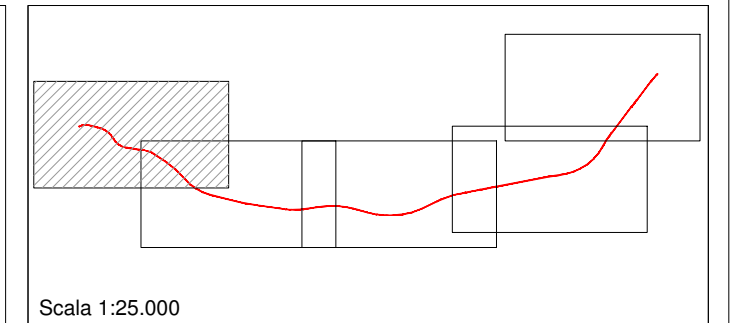
Verona COMUNE

- Opere complementari
- Elettrodoto esistente
- Cavidotto PD
- Elettrodotti



ARCHEOLOGIA

- FA00 RIQUADRI DI ANOMALIA
- AREA DI STUDIO



Titolo:

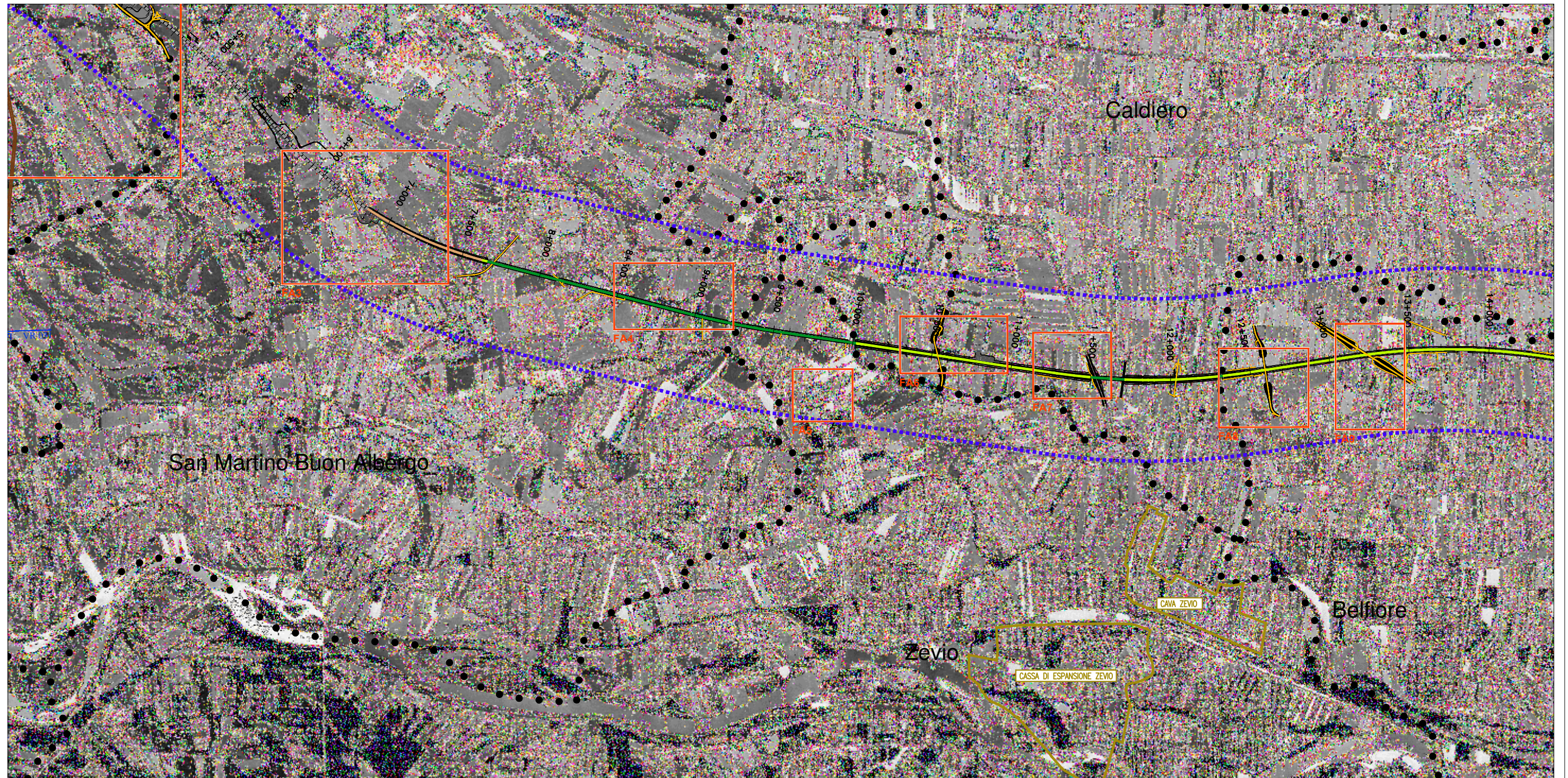
RELAZIONE PAESAGGISTICA AI SENSI DEL DPCM 12/12/2005

PROGETTO LOTTO CODIFICA DOCUMENTO REV.

IN0D00DI2N3IM0027001C

CARTA DELLE ANOMALIE SU VOLO GAI 1954

Tavola 2 di 5



LEGENDA

● ● ● ● ● ● CONFINE COMUNALE

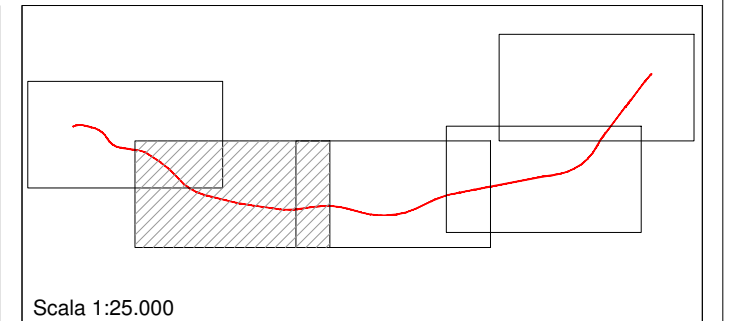
Verona COMUNE

Opere complementari
Elettrodoto esistente
Cavidotto PD
Elettrodotti

Rilevato Viadotto Galleria Trincea
0+000 4+000 10+500 21+000
LINEA FERROVIARIA DI PROGETTO

ARCHEOLOGIA

FA000 RIQUADRI DI ANOMALIA
AREA DI STUDIO



Titolo:

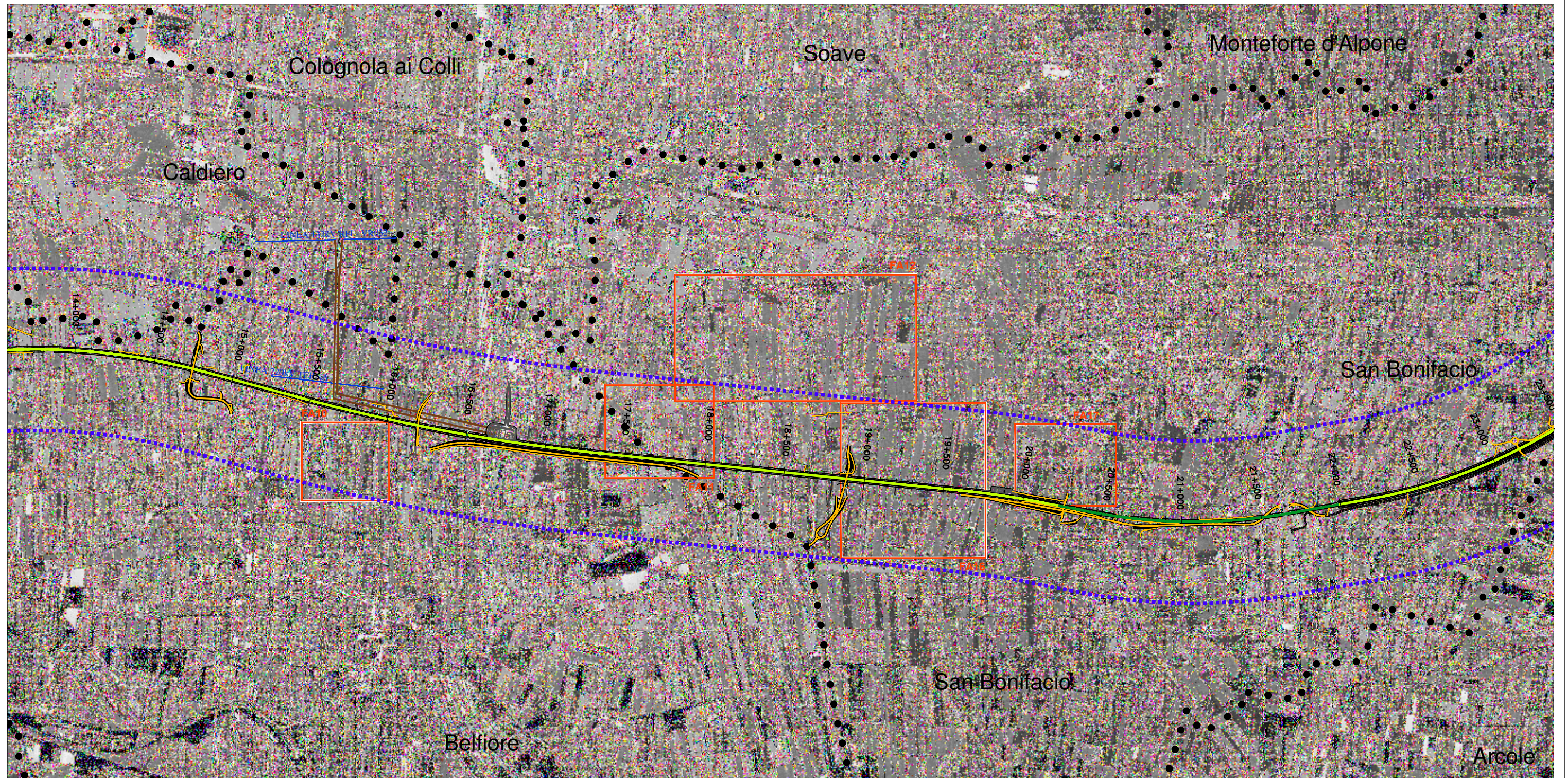
RELAZIONE PAESAGGISTICA AI SENSI DEL DPCM 12/12/2005

PROGETTO LOTTO CODIFICA DOCUMENTO REV.

IN0D00DI2N3IM0027001C

CARTA DELLE ANOMALIE SU VOLO GAI 1954

Tavola 3 di 5

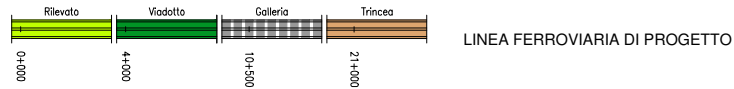


LEGENDA

● ● ● ● ● ● CONFINE COMUNALE

Verona COMUNE

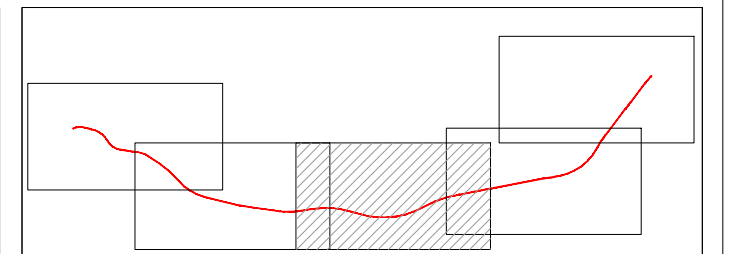
- Opere complementari
- Elettrodotti esistenti
- Cavidotto PD
- Elettrodotti



LINEA FERROVIARIA DI PROGETTO

ARCHEOLOGIA

- FA00 RIQUADRI DI ANOMALIA
- AREA DI STUDIO



Scala 1:25.000

Titolo:

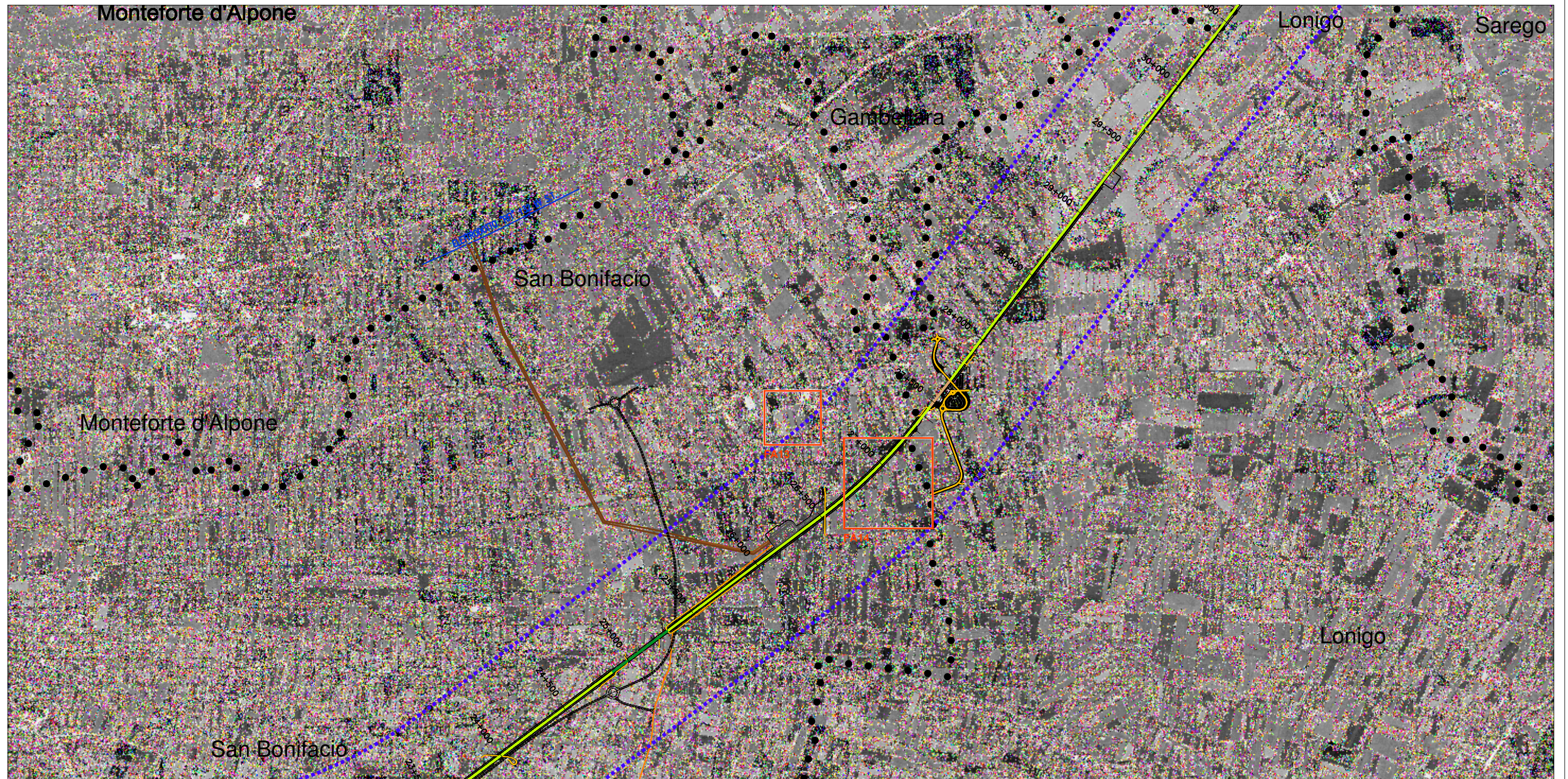
RELAZIONE PAESAGGISTICA AI SENSI DEL DPCM 12/12/2005

PROGETTO LOTTO CODIFICA DOCUMENTO REV.

IN0D00DI2N3IM0027001C

CARTA DELLE ANOMALIE SU VOLO GAI 1954

Tavola 4 di 5

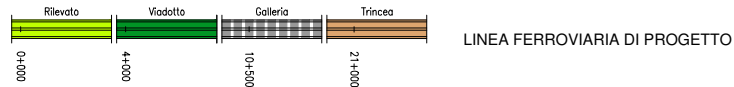


LEGENDA

● ● ● ● ● ● CONFINE COMUNALE

Verona COMUNE

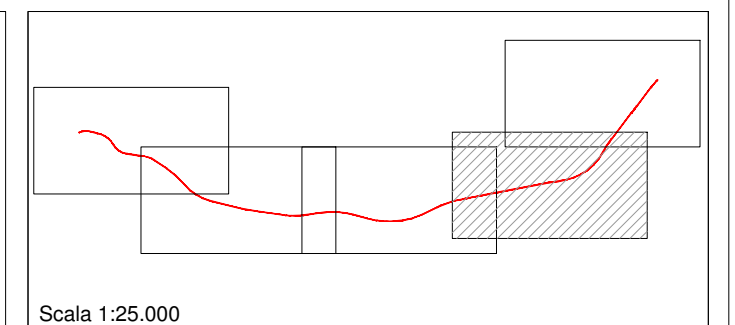
- Opere complementari
- Elettrodotto esistente
- Cavidotto PD
- Elettrodotti

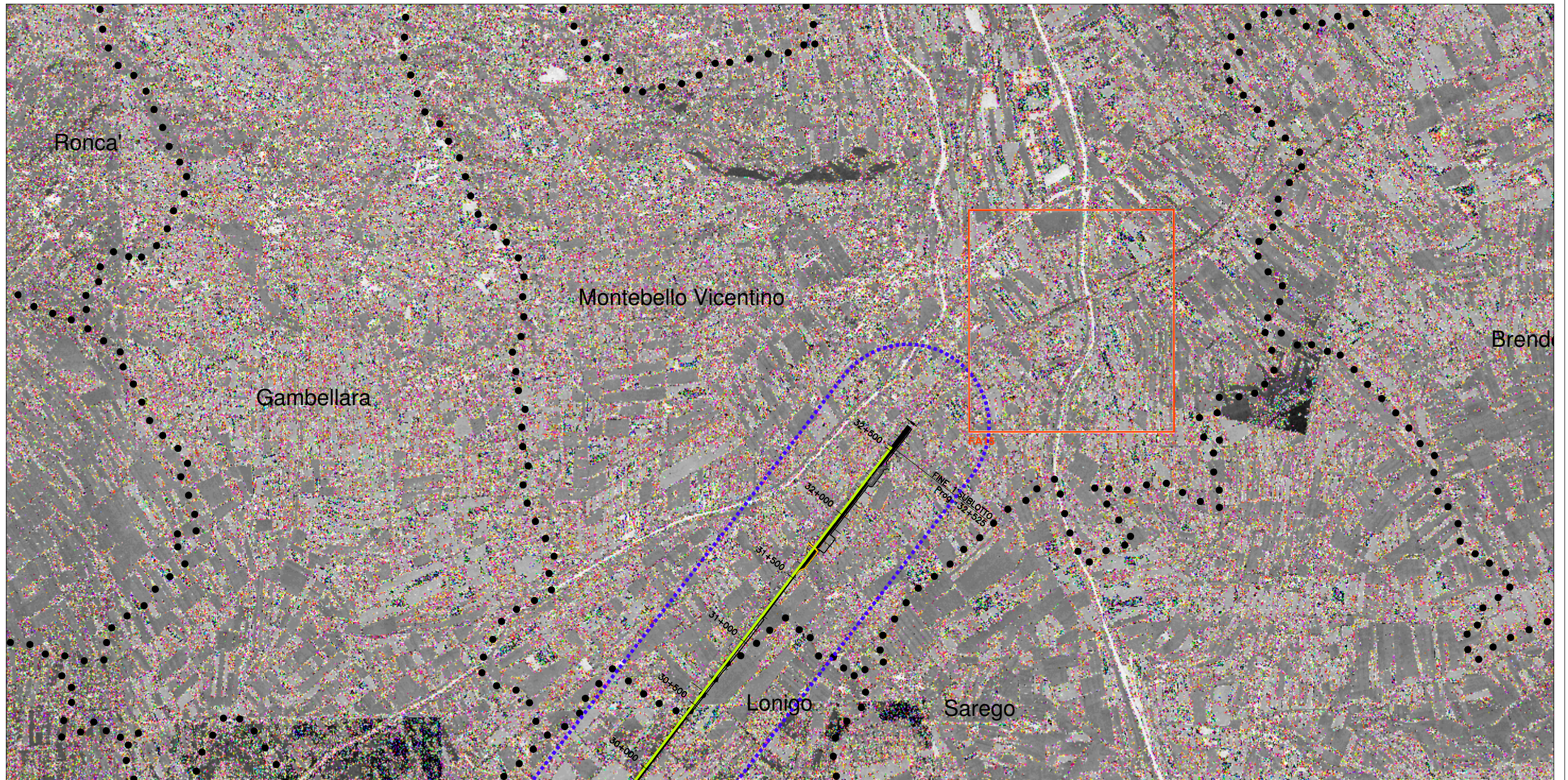


LINEA FERROVIARIA DI PROGETTO

ARCHEOLOGIA

- FA00 RIQUADRI DI ANOMALIA
- AREA DI STUDIO



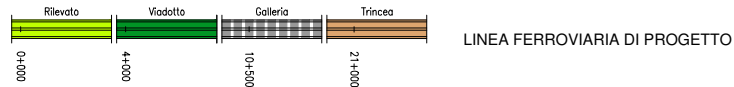


LEGENDA

● ● ● ● ● ● CONFINE COMUNALE

Verona COMUNE

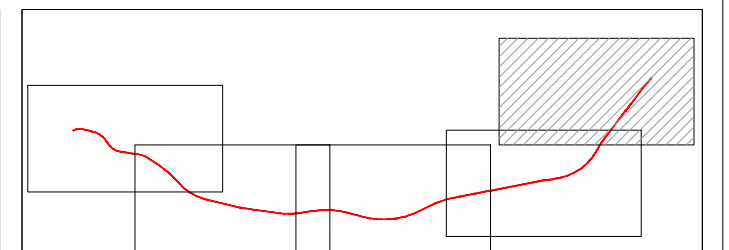
- Opere complementari
- Elettrodotto esistente
- Cavidotto PD
- Elettrodotti



LINEA FERROVIARIA DI PROGETTO

ARCHEOLOGIA

- FA00 RIQUADRI DI ANOMALIA
- AREA DI STUDIO



Scala 1:25.000