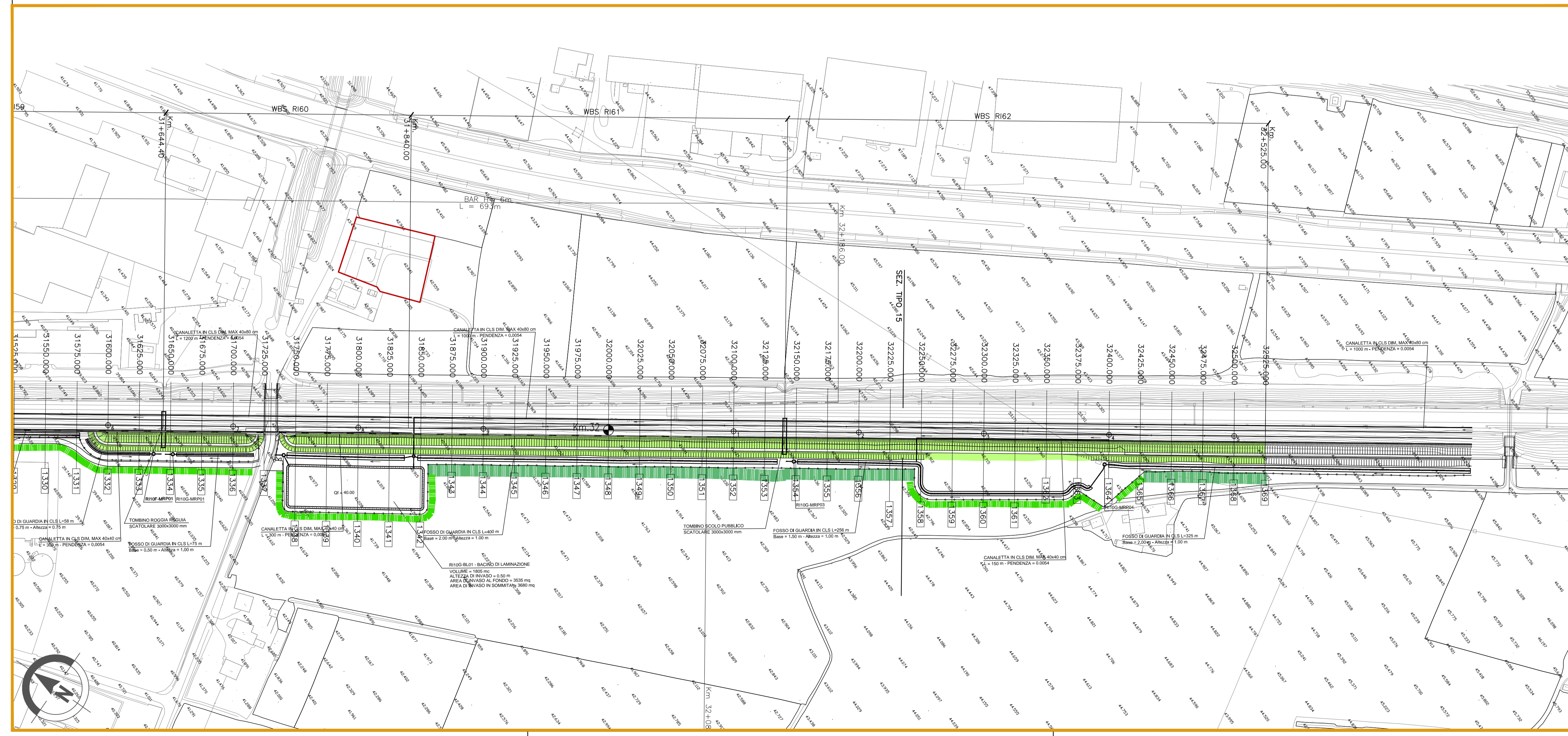


- GENERALE**
- Immobili in aree critiche
  - Immobili vincolati in aree critiche
  - Elettrodotto
  - Fascia arbustiva in ambito agricolo (MIN 3M - MAX 5M)
  - Fascia Arborea - arbustiva in ambito agricolo (MIN 6.5M - MAX 9M)
  - Fascia arborea - arbustiva igrofila (MIN 6.5M - MAX 9M)
  - Fascia spondale
  - Macchia boscata in ambito ripariale
  - Macchia arbustiva in ambito ripariale
  - Macchia boscata in ambito agricolo
  - Macchia arbustiva in ambito agricolo
  - Macchia arbustiva con nuclei arborei
  - Formazione filari arborei Variante A
  - Formazione filari arborei Variante B
  - Sistemazione aree intercluse Variante A
  - Sistemazione aree intercluse Variante B
  - Idrografia principale fiumi e torrenti
  - Canali e fossi principali
  - Canali e fossi secondari
  - Inerbimenti con idrosemina
  - Sistemazione Galleria artificiale
  - Ingombro scavo per realizzazione Galleria Artificiale
  - Ingombro galleria artificiale
  - Ripristino Aree di Cantiere
  - Ripristino Aree agricole
  - Passaggio fauna
  - Individuazione Aree Critiche



COMMITTENTE: **RFI RETE FERROVIARIA ITALIANA GRUPPO FERROVIE DELLO STATO ITALIANE**

ALTA Sorveglianza: **ITALFERR GRUPPO FERROVIE DELLO STATO ITALIANE**

GENERAL CONTRACTOR: **Consorzio Iricav Due**

**INFRASTRUTTURE FERROVIARIE STRATEGICHE DEFINITE DALLA LEGGE OBIETTIVO N. 443/01**

**PROGETTO DEFINITIVO**

**LINEA AV/AC VERONA - PADOVA**  
**SUB TRATTA VERONA - VICENZA**  
**1° SUB LOTTO VERONA - MONTEBELLO VICENTINO**

RELAZIONE PAESAGGISTICA AI SENSI DEL DPCM 12/12/2005  
 INTERVENTI DI INSERIMENTO PAESAGGISTICO - AMBIENTALE  
 PLANIMETRIA TAV. 14/14

GENERAL CONTRACTOR		ITALFERR S.p.A.		SCALA: 1:2000
<b>ATI bonifica</b> IL PROGETTISTA INTEGRATORE Franco Parisio Bocchetto iscritto all'Ordine degli Ingegneri della Provincia di Roma al n. 1864 - Sez. A settore Civile e Ambientale Data: Luglio 2015		CONSORZIO IRICAV DUE il Direttore Data: Luglio 2015		

COMMESSA	LOTTO	FASE	ENTE	TIPO DOC.	OPERA/DISCIPLINA	PROGR.	REV.
I N 0 D	0 0	D	I 2	N Z	I M 0 1 3 7	0 1 4	B

Progettazione:		Firma		Data	
Rev.	Descrizione	Redatto	Verificato	Approvato	Autorizzato
A	Emissione	ing. F. Parisio Bocchetto ing. M. Forci	ing. C. Clesio	prof. ing. R. Scattolani	ing. F. P. Bocchetto
B	Revisione	ing. F. Parisio Bocchetto ing. M. Forci	ing. C. Clesio	prof. ing. R. Scattolani	

File: I:\NOD00D12\NIM0137014B\_00A.DWG CUP: J41E9100000009 n. Elab.:  
 CIG: 3320049F17