

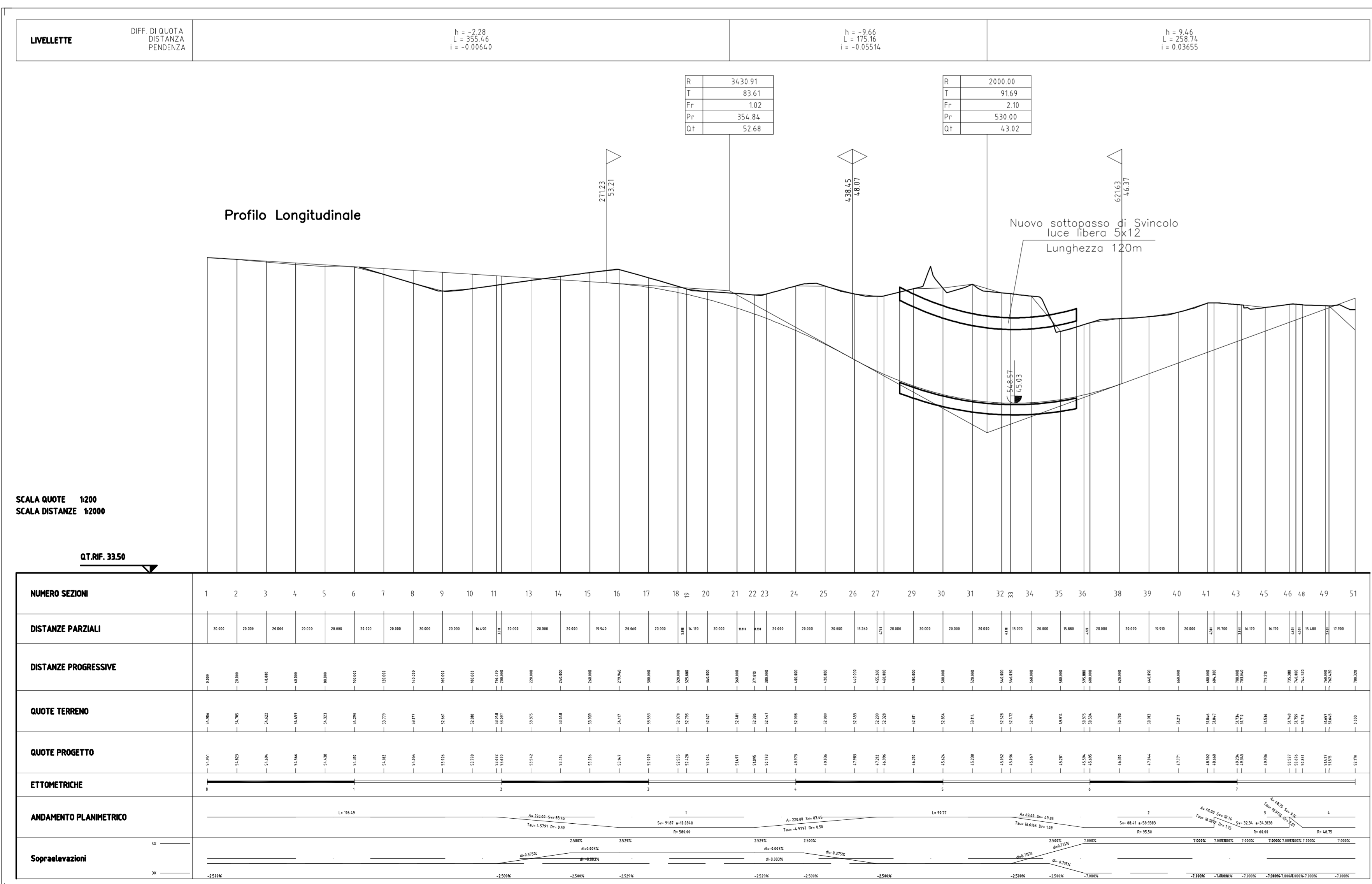
NUOVO SVINCOLO S.LAZZARO
Complanare Sud - Complanare Nord

Planimetria di Progetto - scala 1:2000



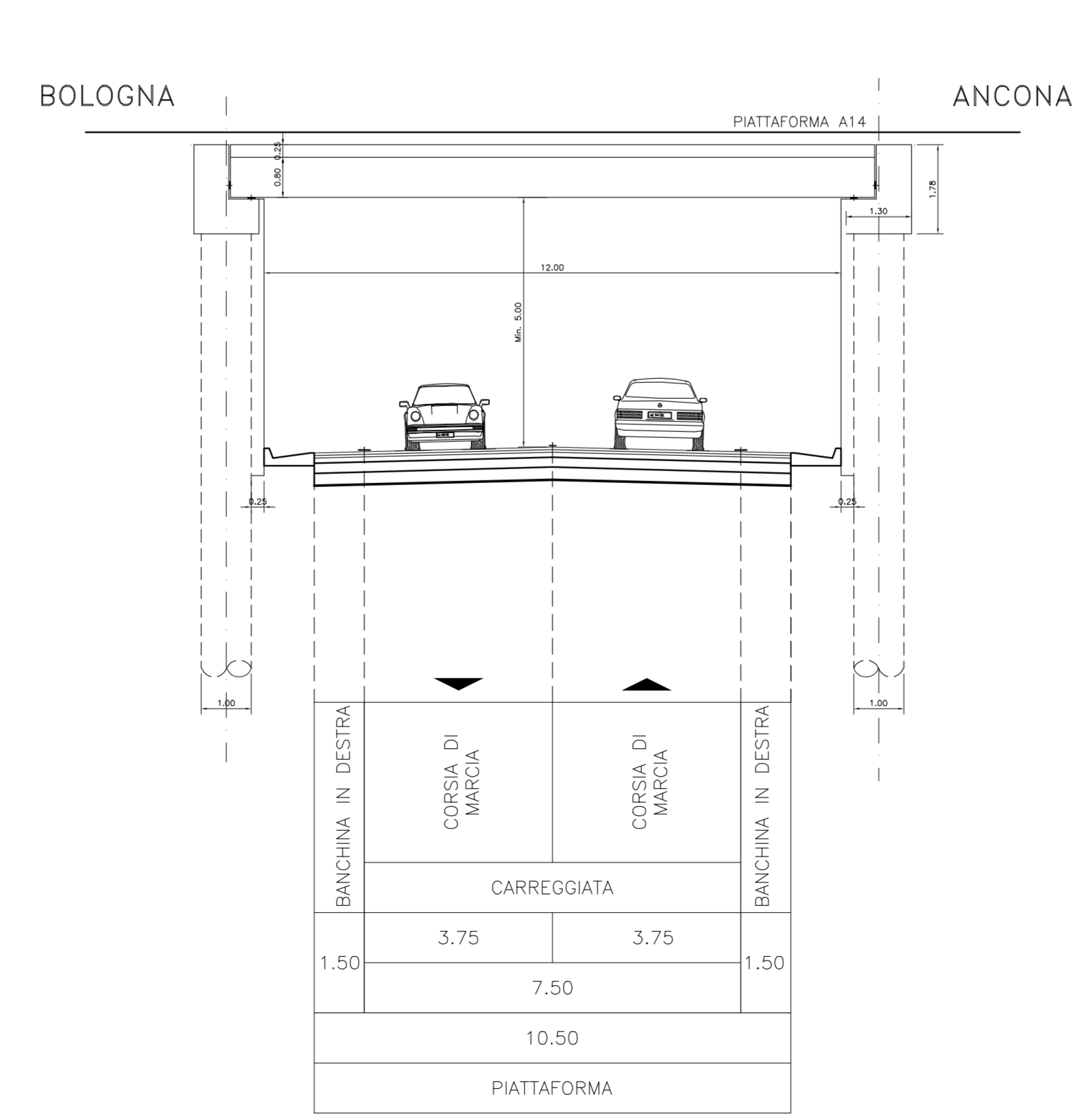
NUOVO SVINCOLO S.LAZZARO
Complanare Sud - Complanare Nord

Profilo Longitudinale del Ramo principale in Sottovia



NUOVO SVINCOLO S.LAZZARO
Complanare Sud - Complanare Nord

Sezione Trasversale sottopasso di Lunghezza tot. 120m - scala 1:100



Anas SpA Società con Socio Unico
Cap. Soc. € 2.289.892.000,00 - Iscr. R.E.A. 1024951 - P.IVA 02133681003 - C.F. 80208450587
Sede legale: Via Manzoni, 10 - 00185 Roma - Tel. 06 44661 - Fax 06 4456224
Sede Compartimentale: Viale A. Masini, 8 - 40126 Bologna - Tel. 051 6301111 - Fax 051 244970

Compartimento della Viabilità per l'Emilia Romagna

COMPLETAMENTO DELLA
COMPLANARE DI BOLOGNA
TRATTO: BOLOGNA S. LAZZARO - PONTE RIZZOLI
Carreggiata Nord dal Km 21+714.47 al Km 29+000
PROGETTO PRELIMINARE

PROGETTO STRADALE
NUOVO SVINCOLO SAN LAZZARO
PLANIMETRIA E PROFILO LONGITUDINALE

	IL PROJECT ENGINEER : Ing. Michele Angelo Parniselli Ord. Ingg. Arelino N.933		IL DIRETTORE TECNICO : Ing. Maurizio Torreggiani Ord. Ingg. Milano N.18492	
	RESPONSABILE INTEGRAZIONE PRESTAZIONI SPECIALISTICHE		RESPONSABILE FUNZIONE "STUDI E PROGETTI"	
REFERENZIO ELABORAZIONE -	DIRETTORE 11143502	DATA MARZO 2009	SCALA varie	REGIONE -
ELABORAZIONE GRAFICA A. CODE DI	COORDINAZIONE RESPONSABILE PROGETTAZIONE SPECIALISTICA Ing. Alessandro Fido - O.L. Roma N. 18663		REGIONE -	
VISTO DELLA COMMITTEE				

IL PRESENTE DOCUMENTO NON PUO' ESSERE COPIATO, RIPRODOTTO O TRAMISSE PER QUALSIASI MODO, IN TUTTI I CASI, SENZA IL CONSENSO SCRITTO DELLO STUDIO SPEA. IL PRESENTE DOCUMENTO E' DESTINATO SOLO AI PROPRI DESTINATARI. IL PRESENTE DOCUMENTO E' DESTINATO SOLO AI PROPRI DESTINATARI. IL PRESENTE DOCUMENTO E' DESTINATO SOLO AI PROPRI DESTINATARI.