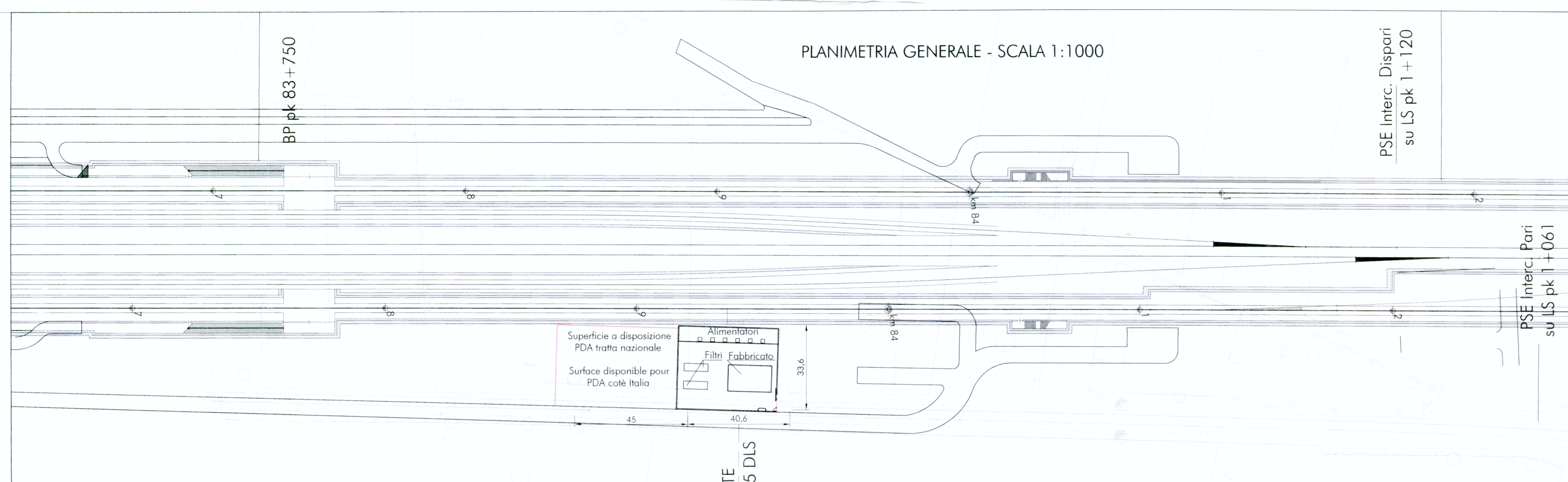


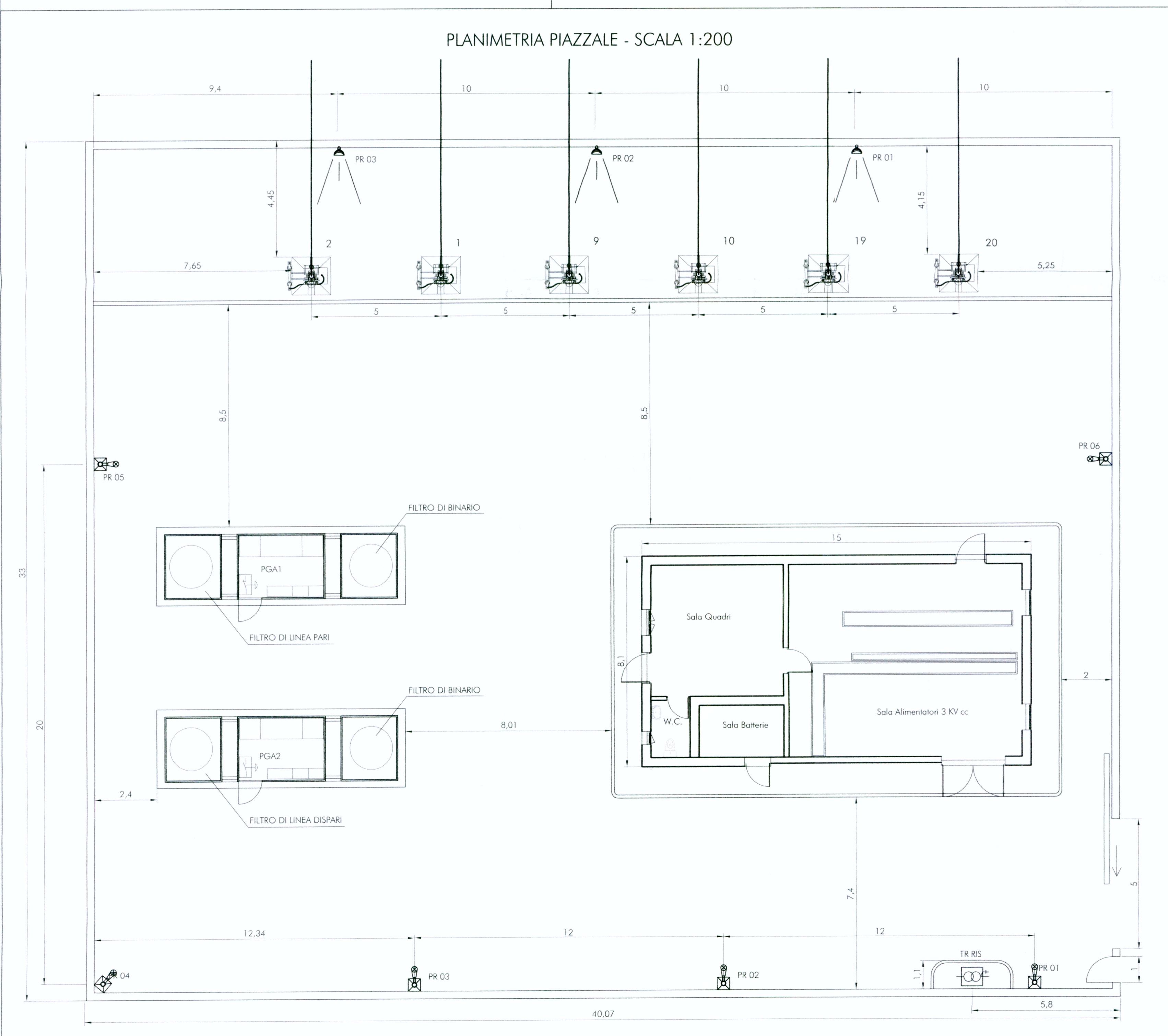
PLANIMETRIA GENERALE - SCALA 1:1000



PSE Interc. Dispari  
su LS pk 1+120

PSE Interc. Pari  
su LS pk 1+061

PLANIMETRIA PIAZZALE - SCALA 1:200



LEGENDA APPARECCHIATURE/LÉGENDE APPAREILLAGES

SIMBOLO/SYMBOLE	SIGLA	DESCRIZIONE/DESCRIPTION
	T.E	Palo T.E con sezionatore a corna - 1° fila / Poteau TE avec sectionneur à cornes - 1° file
	PAG	Pulsante Apertura Generale / Bouton d'ouverture générale
	TR-RIS	Trasformatore energia di riserva isolamento 12kV / Transformateur d'énergie de réserve isolement 12 kV
	PI	Palina per illuminazione in vetroresina Hf.t. 54m - armatura di tipo stradale lampada 150 W SAP / Poteau pour l'éclairage en fibres de verre (hauteur hors terre = 5,4 m) - armature de routier type avec lampe 150W SAP
	PR	Proiettore per illuminazione sezionatori - lampada 250 w / Projecteur pour l'éclairage des sectionneurs - lampe 250 W

NOTE/NOTES

- TUTTE LE QUOTE SONO ESPRESSE IN METRI / TOUTES LES QUOTES SONT EXPRIMÉES EN MÈTRES
- IL BOX FILTRI È COMPOSTO DA TRE CABINATI FISSATI SU UNA STRUTTURA DI BASE COSTITUITA DA DUE TRAVI METALLICHE AUTOPORTANTI. DETTI CABINATI, COSÌ ASSIEMATI COSTITUISCONO UN UNICO MODULO. LE BOX DES FILTRES EST COMPOSÉ DE TROIS CONTENEURS FIXÉS SUR UNE STRUCTURE DE BASE CONSTITUÉE DE DEUX POUTRES MÉTALLIQUES PORTANTES. TELS CONTENEURS, AINSI ASSEMBLÉS, ILS CONSTITUENT UN MODULE UNIQUE.

LIAISON LYON - TURIN / COLLEGAMENTO TORINO - LIONE  
Partie commune franco-italienne / Tratta comune italo-francese  
Traité du 29/01/2001 / Trattato del 29/01/2001

NUOVA LINEA TORINO - LIONE  
PARTE COMUNE ITALO - FRANCESE - TRATTA IN TERRITORIO ITALIANO  
CUP C11J0500030001

PROGETTO PRELIMINARE IN VARIANTE  
INSTALLATIONS FIXES DE TRACTION ELECTRIQUE -  
IMPIANTI FISSI DI TRAZIONE ELETTRICA

SSE E CABINE TE - SSE E CABINE TE

POSITIONNEMENT DE LA CABINA TE 3 kVCC CHIUSA -  
PLANIMETRIA IMPEGNO AREE CABINA TE 3 kVCC CHIUSA

Indice	Date / Data	Modifications / Modifiche	Etabli par / Concepito da	Vérifié par / Controllato da	Autorisé par / Autorizzato da
0	23/04/2010	Emission per commenti	A. COLLA (italfer)	G. BOVA C. OGNIENNE	M. FORESTA A. MANCARELLA
A	25/06/2010	Revisione in seguito a commenti LTF	A. COLLA (italfer)	G. BOVA C. OGNIENNE	M. FORESTA A. MANCARELLA

Cod	P	P	2	C	2	B	T	S	3	0	0	3	1	A	A	P	P	L	A
Doc	Phase / Fase	Signe Alétre / Segno	Émetteur / Emittente	Numero				Indice	Statut / Stato		Type / Tipo								

ADRESSE / GED / INDIRIZZO / GED	C2B	//	//	30	01	00	30	02	ÉCHELLE / SCALA Varie										
------------------------------------	-----	----	----	----	----	----	----	----	--------------------------	--	--	--	--	--	--	--	--	--	--

LTF  
LYON TURIN FERROVAIRE

LTF sas - 1091 Avenue de la Boisse - BP 80631 - F-73006 CHAMBERY CEDEX (France)  
Tél: +33 (0) 4 79 68 56 50 - Fax: +33 (0) 4 79 68 56 59  
RCS Chambery 439 506 962 - TVA: FR 03439556902  
Propriété LTF Tous droits réservés - Propriété LTF Tutti i diritti riservati