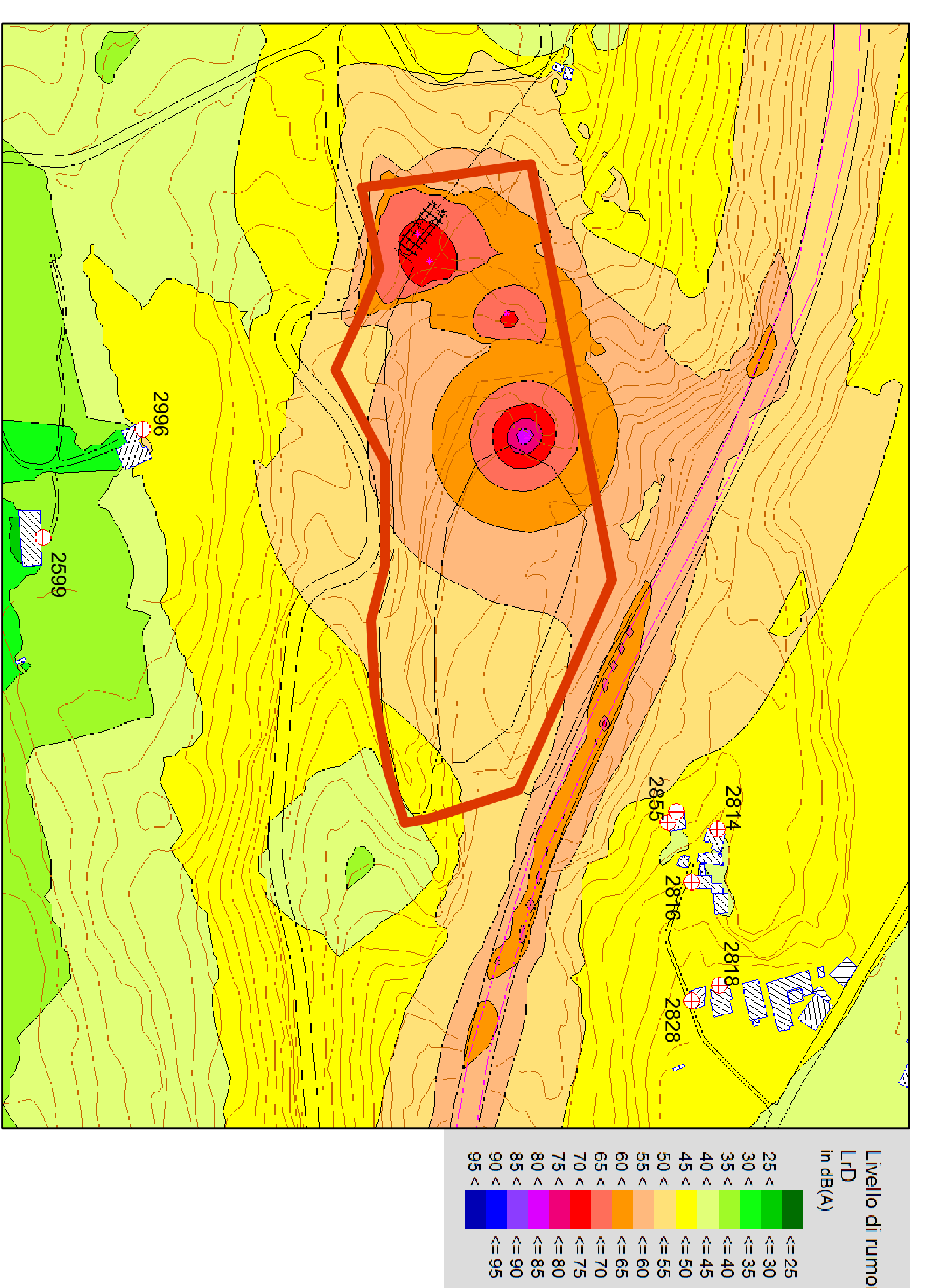
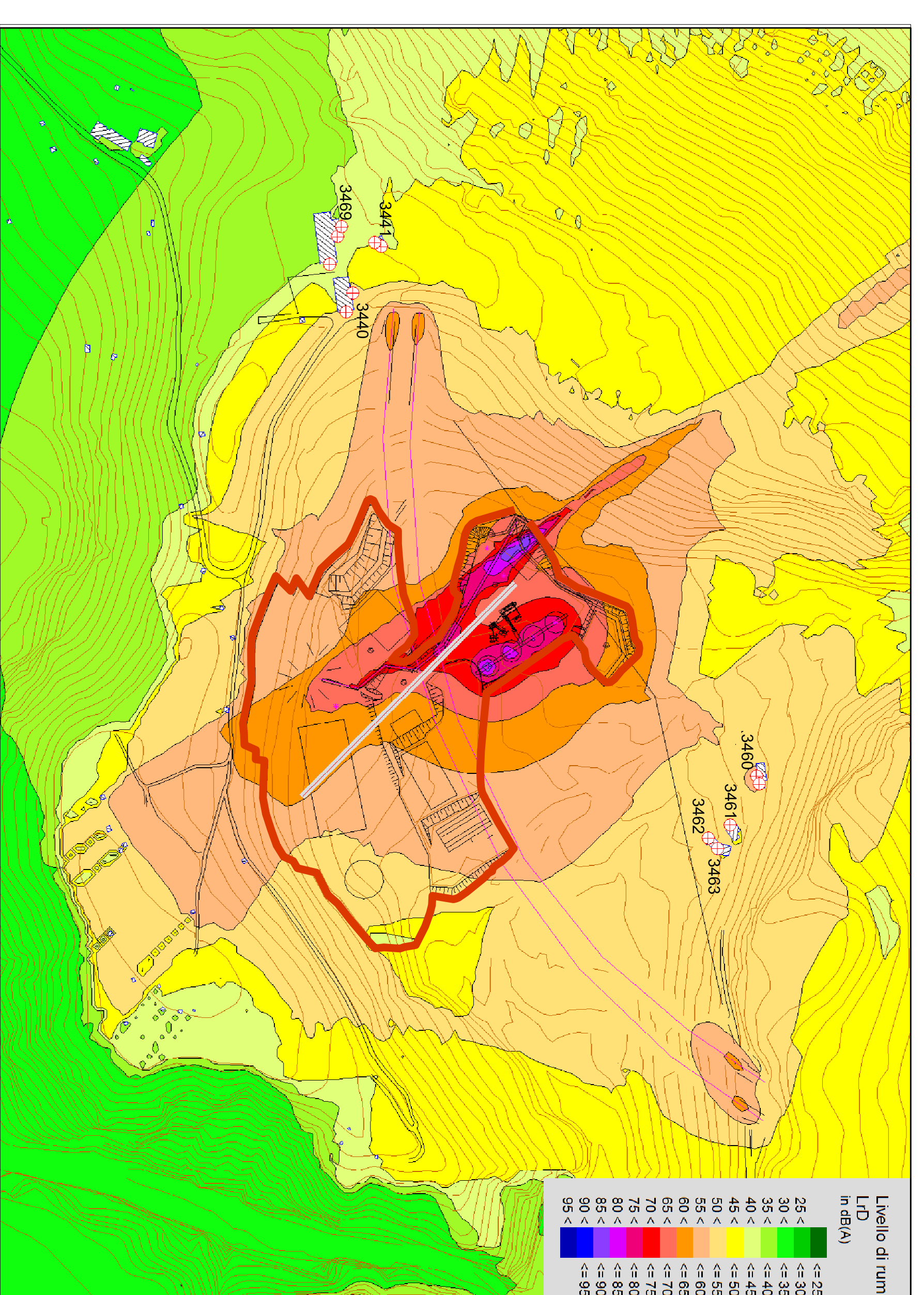


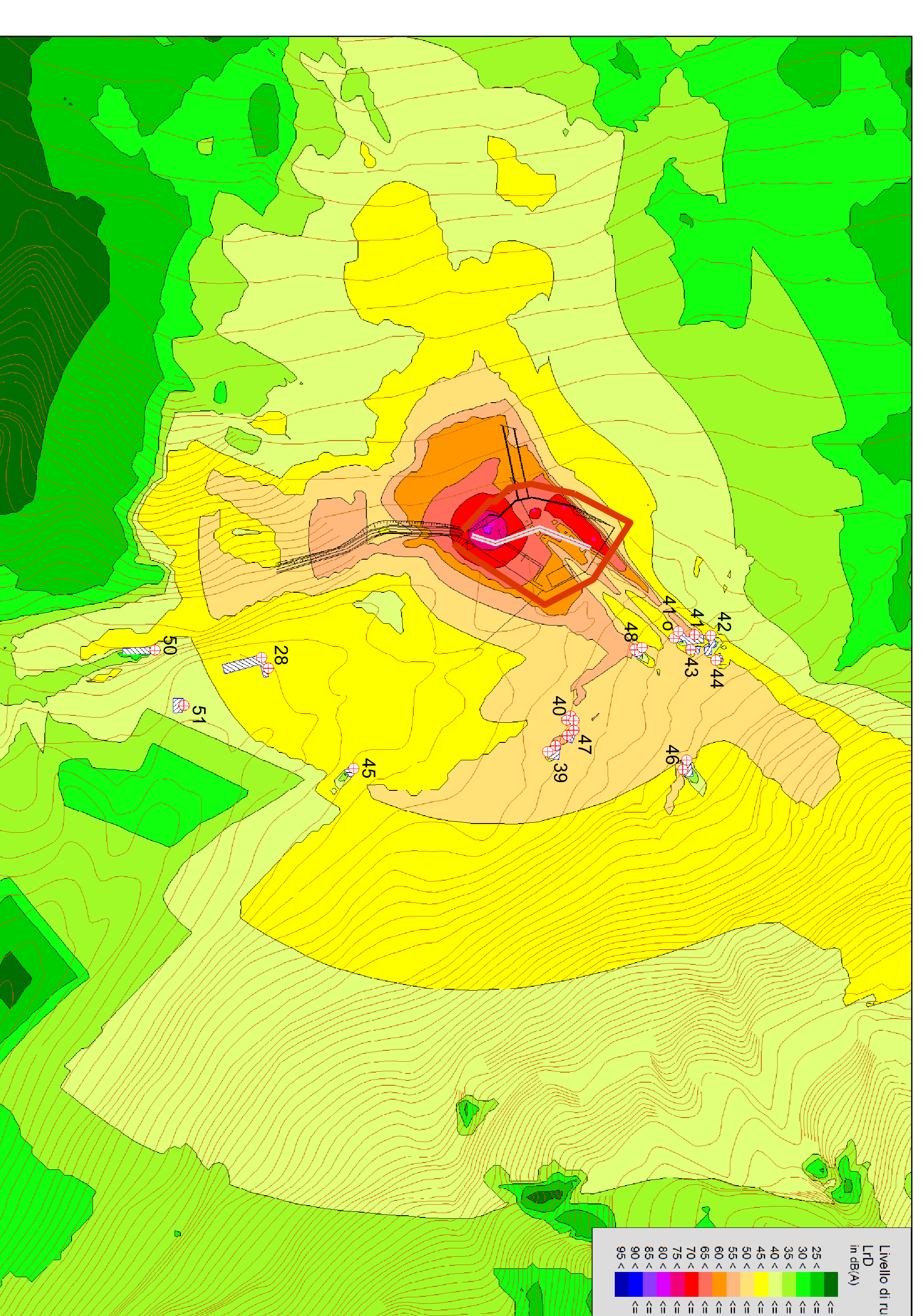
4- Imbocco est del tunnel di base



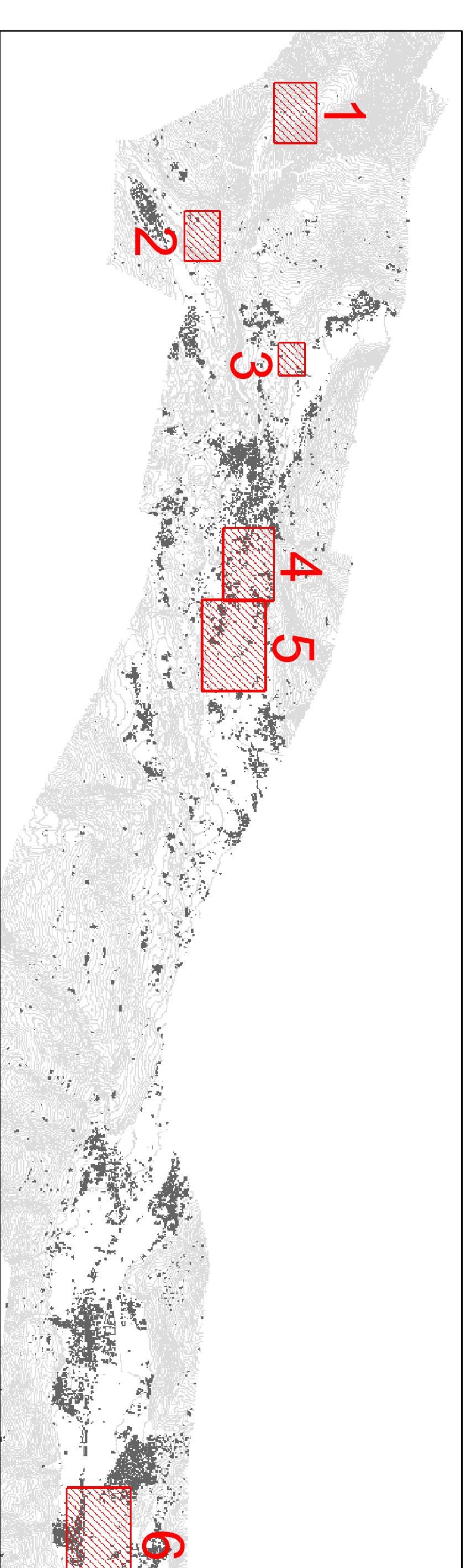
3- Area industriale di Prato Gio



2- Imbocco della Maddalena

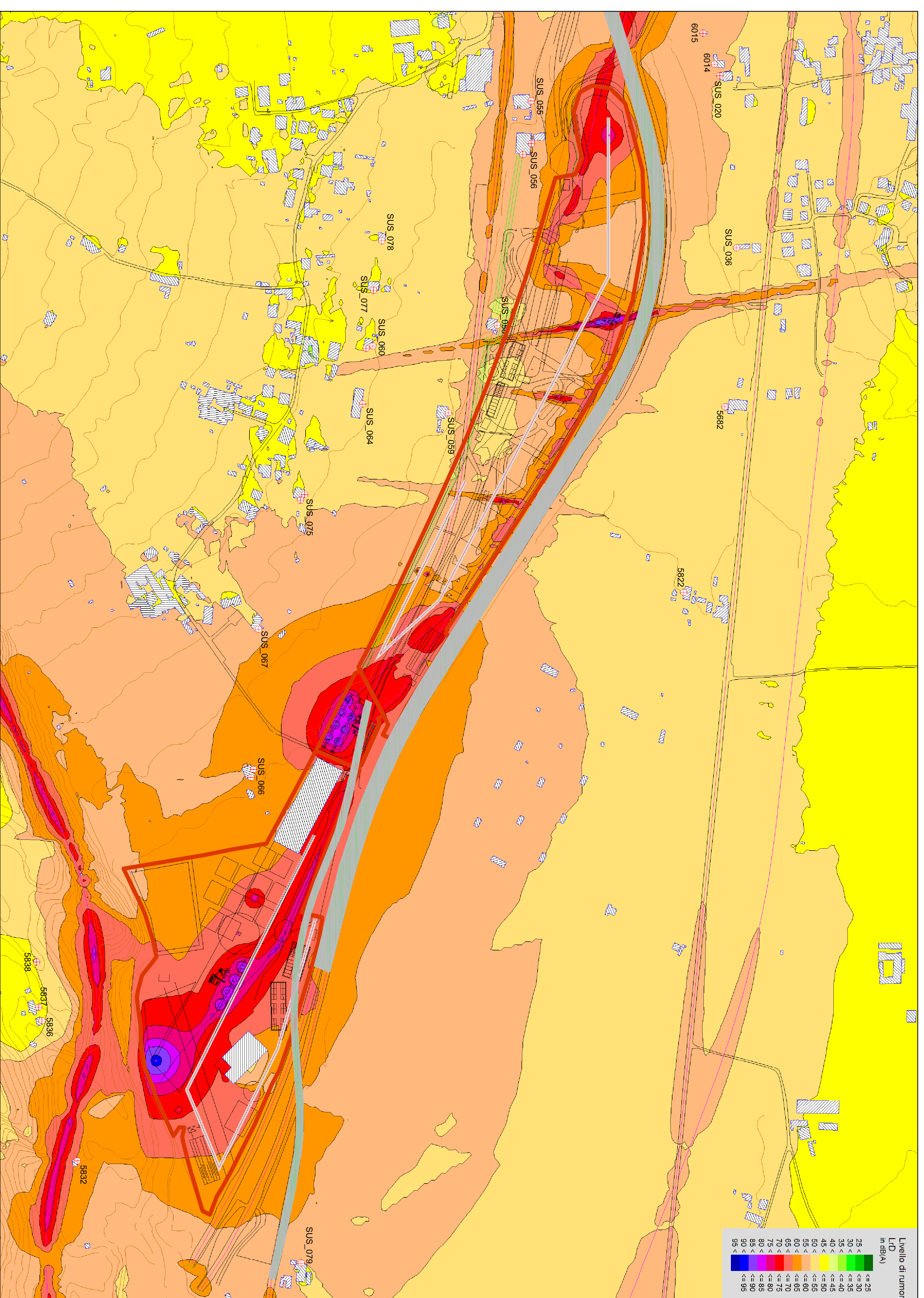


1- Imbocco di Clarea

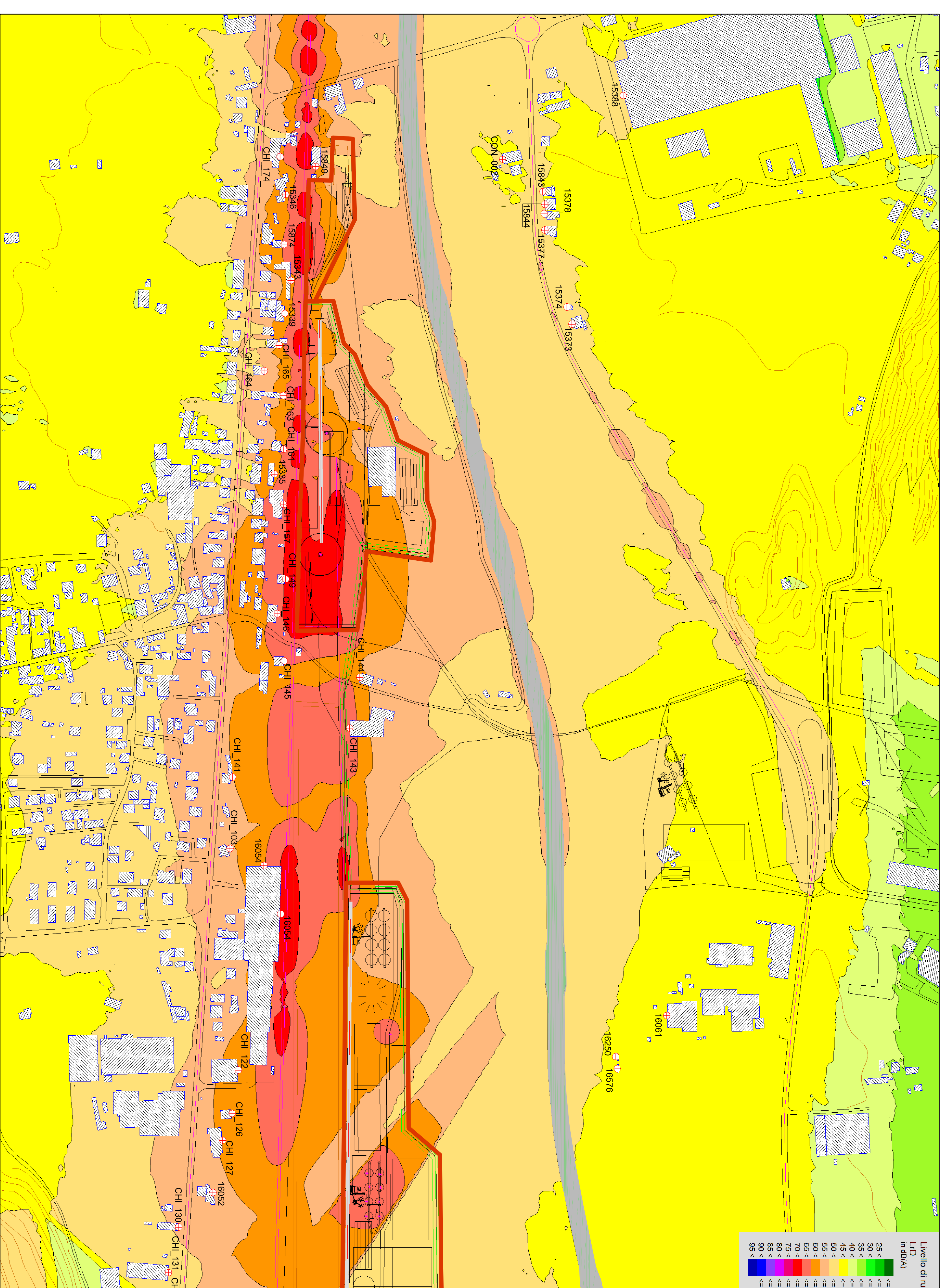


Inquadramento generale delle aree di cantiere oggetto di studio

5- Area industriale di Susa autoporto e imbocco ovest del tunnel dell'Orsiera



6- Area di lavoro nella piana delle Chiusse



- Aree al di sotto del piano delle mappe isolvella (+ 4 m)
- * i valori delle aree sottostanti di tali aree sono assimilabili a quelli delle aree adiacenti
- Confine di cantiere

TRASPONYPON - TURIN/ COLLEGAMENTO TORINO - LIONE
 Parte comune franco-italiana
 Tratto da 2907/2001

NIJOLA LUNA TORINO - LIONE
 Parte comune ITALO - FRANCESE - TRATTATA IN TERRITORIO ITALIANO
 CUP C1J05000030001
 PROGETTO PRELIMINARE IN VARIANTE
 CHIAMAMENTI ED INTEGRAZIONI

EMMISSIONE RUMORE DI CANTIERE
MAPPE ACUSTICHE IN FASE DI CANTIERE SENZA OPERE DI MITIGAZIONE
 (Commissione VIA - Richiesta N. 189)

DATA	REDAZIONE	REVISIONI	REVISIONI	REVISIONI	REVISIONI	REVISIONI	REVISIONI	REVISIONI	REVISIONI

13.000
 13.000