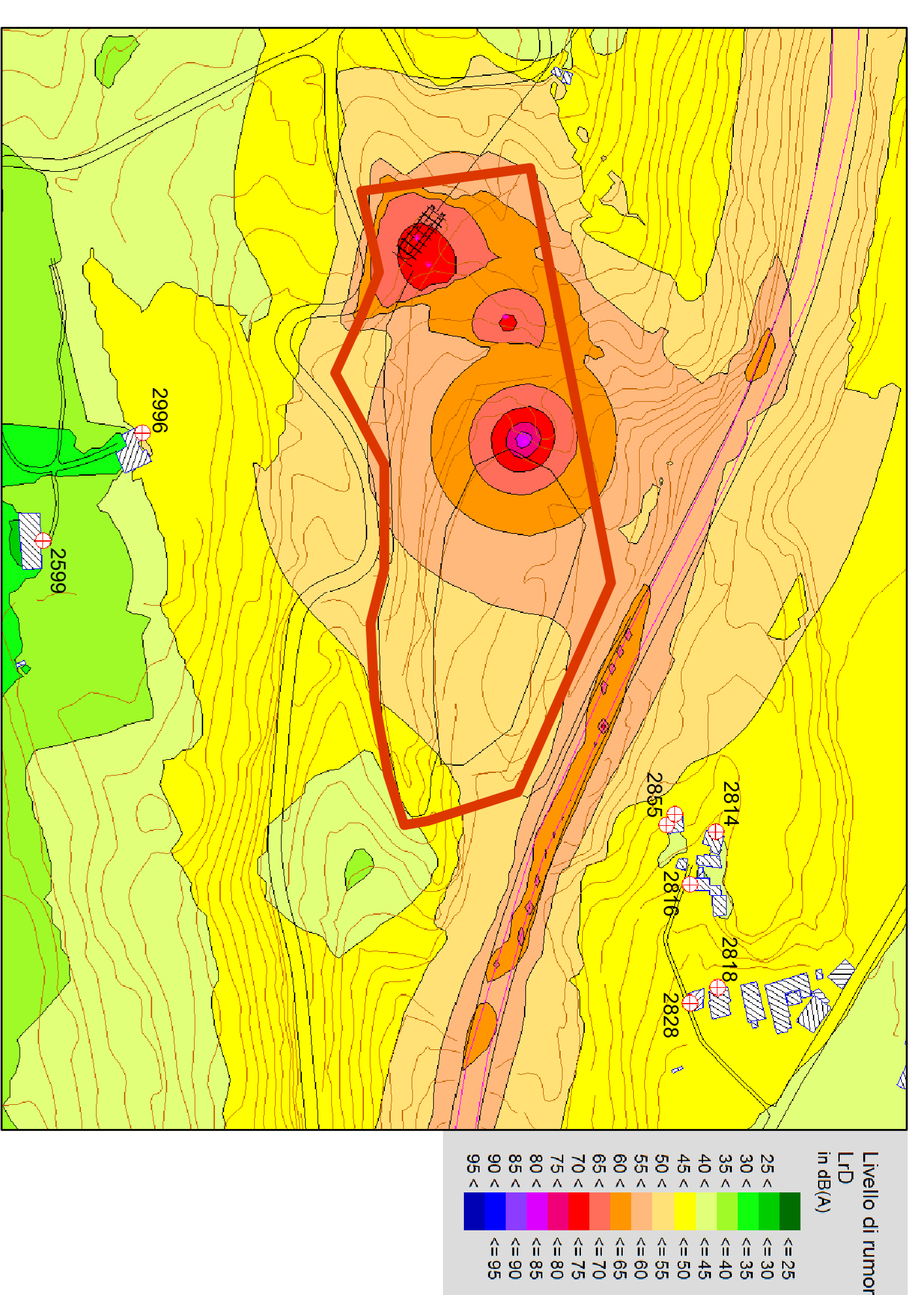
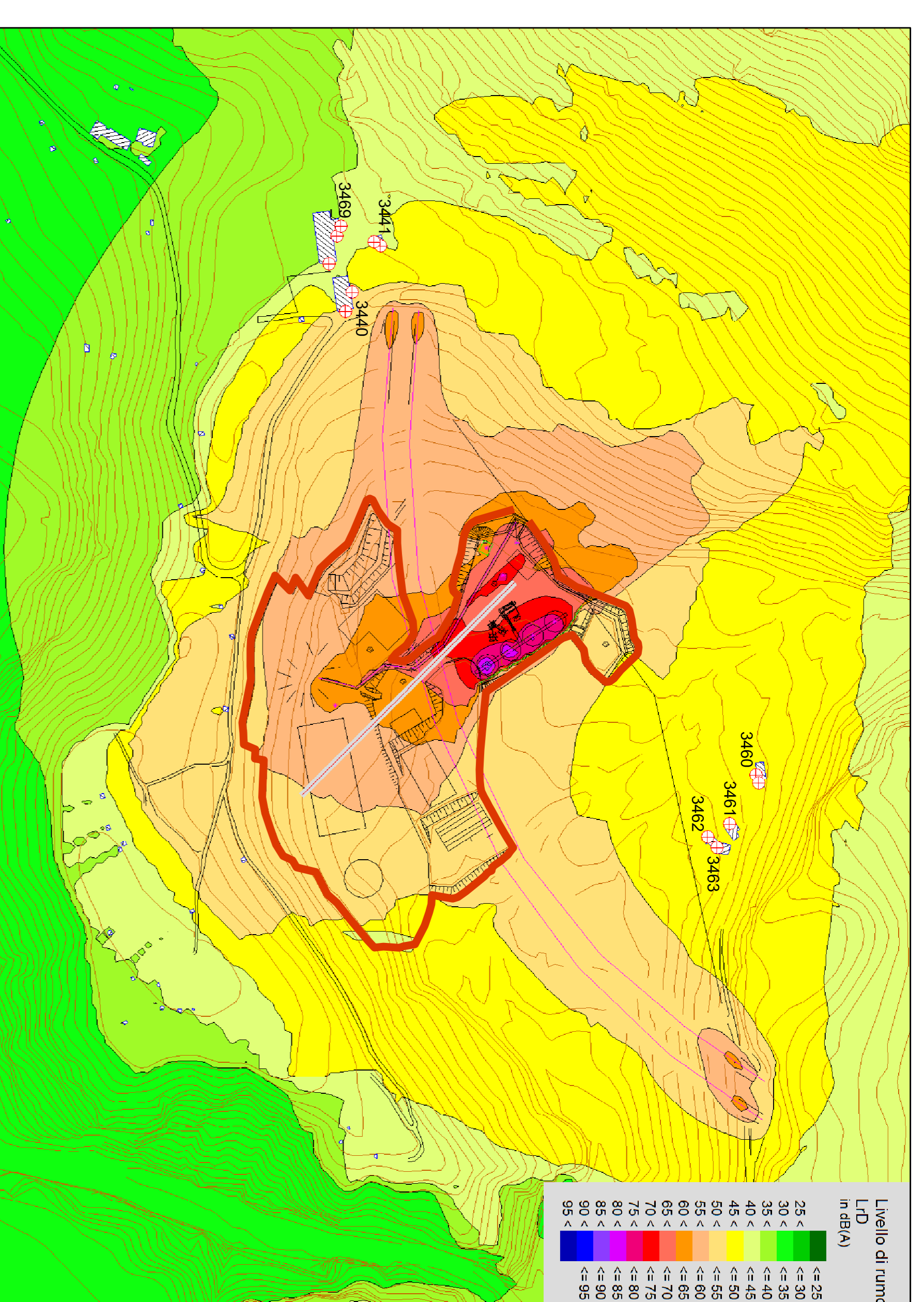


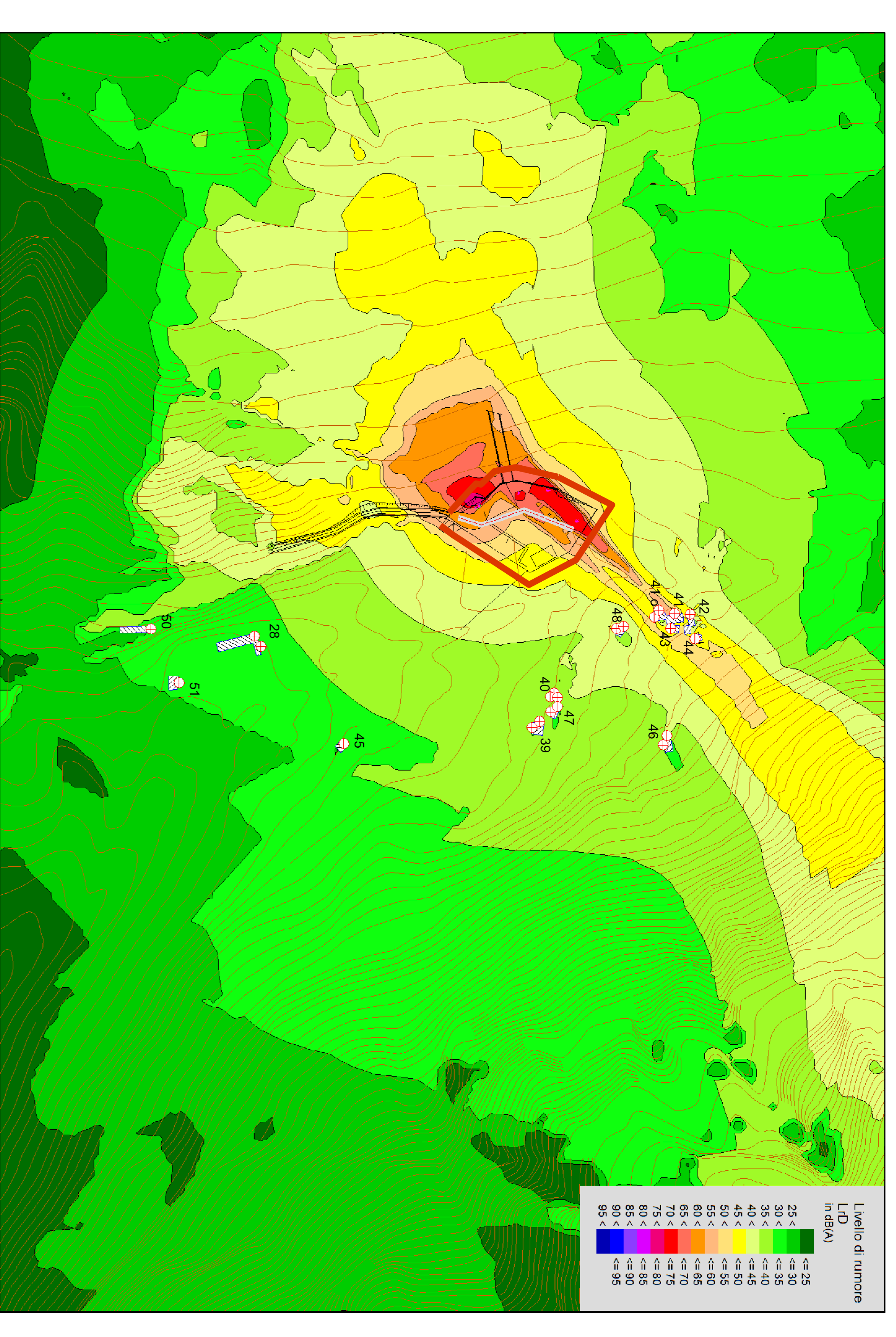
4- Imbocco est del tunnel di base



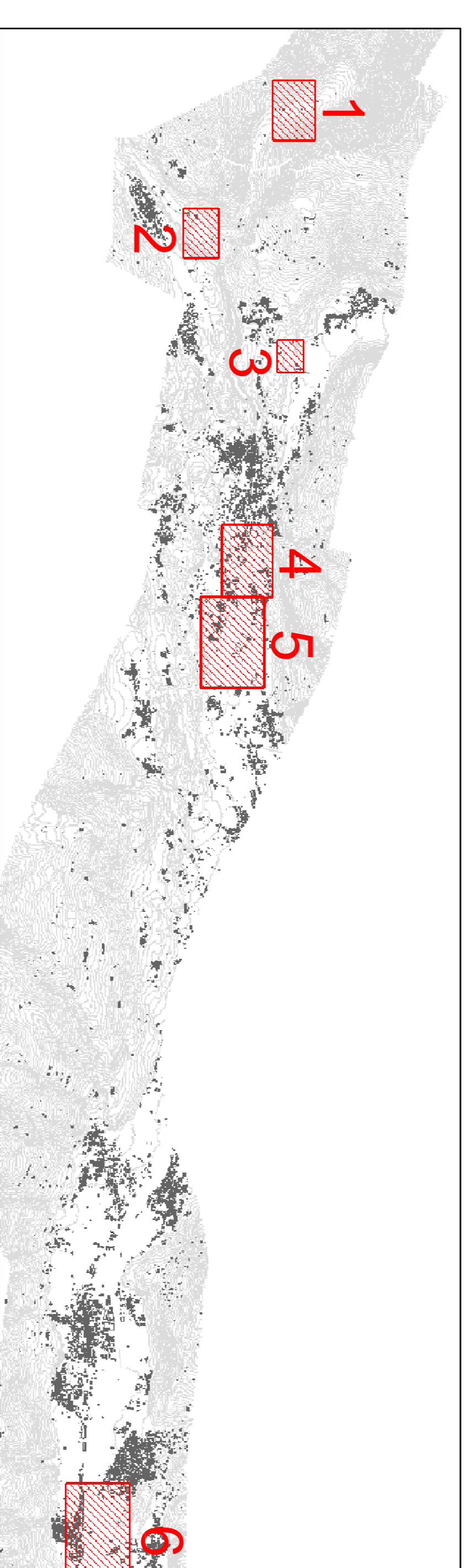
3- Area industriale di Prato Gio



2- Imbocco della Maddalena

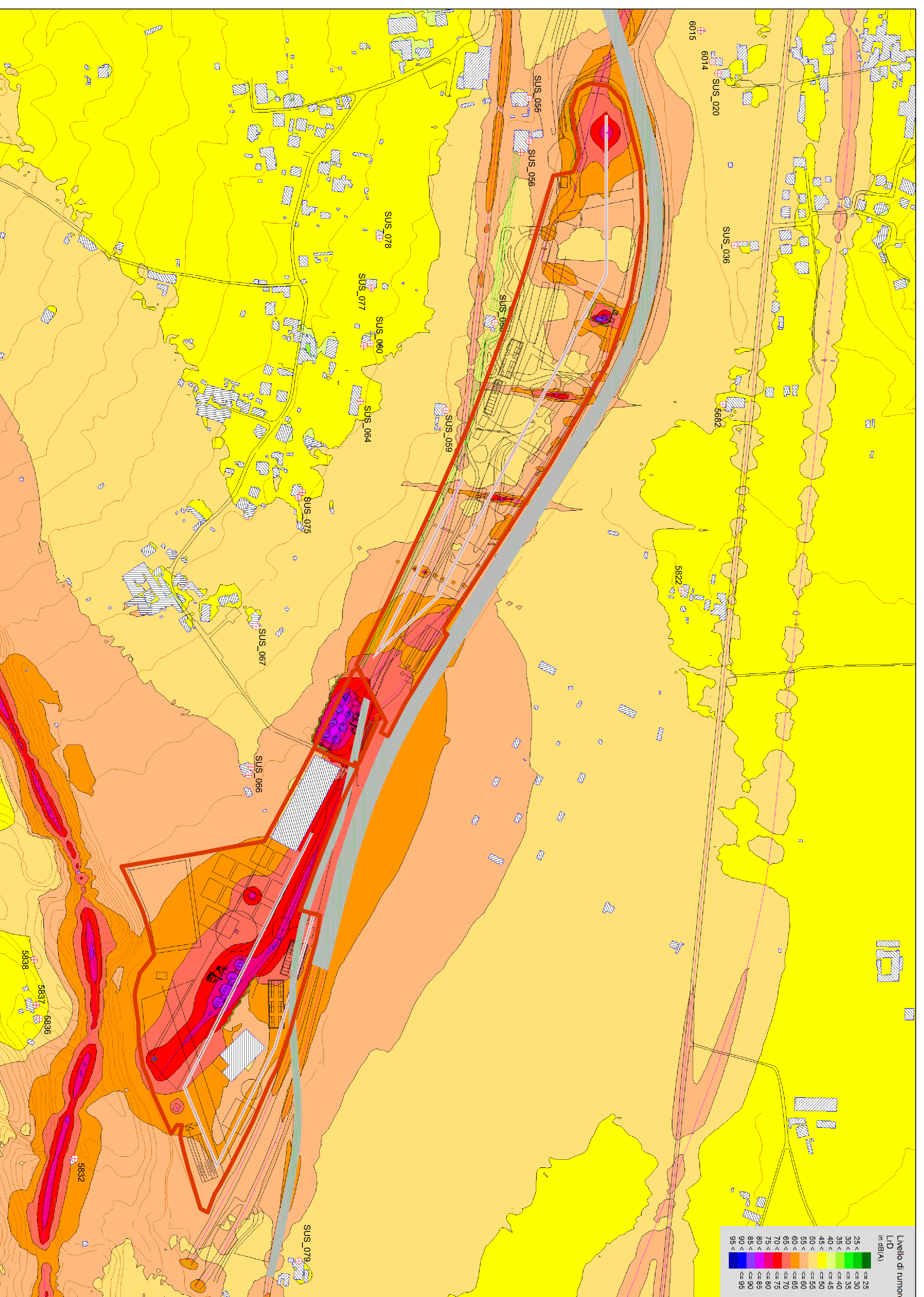


1- Imbocco di Clarea

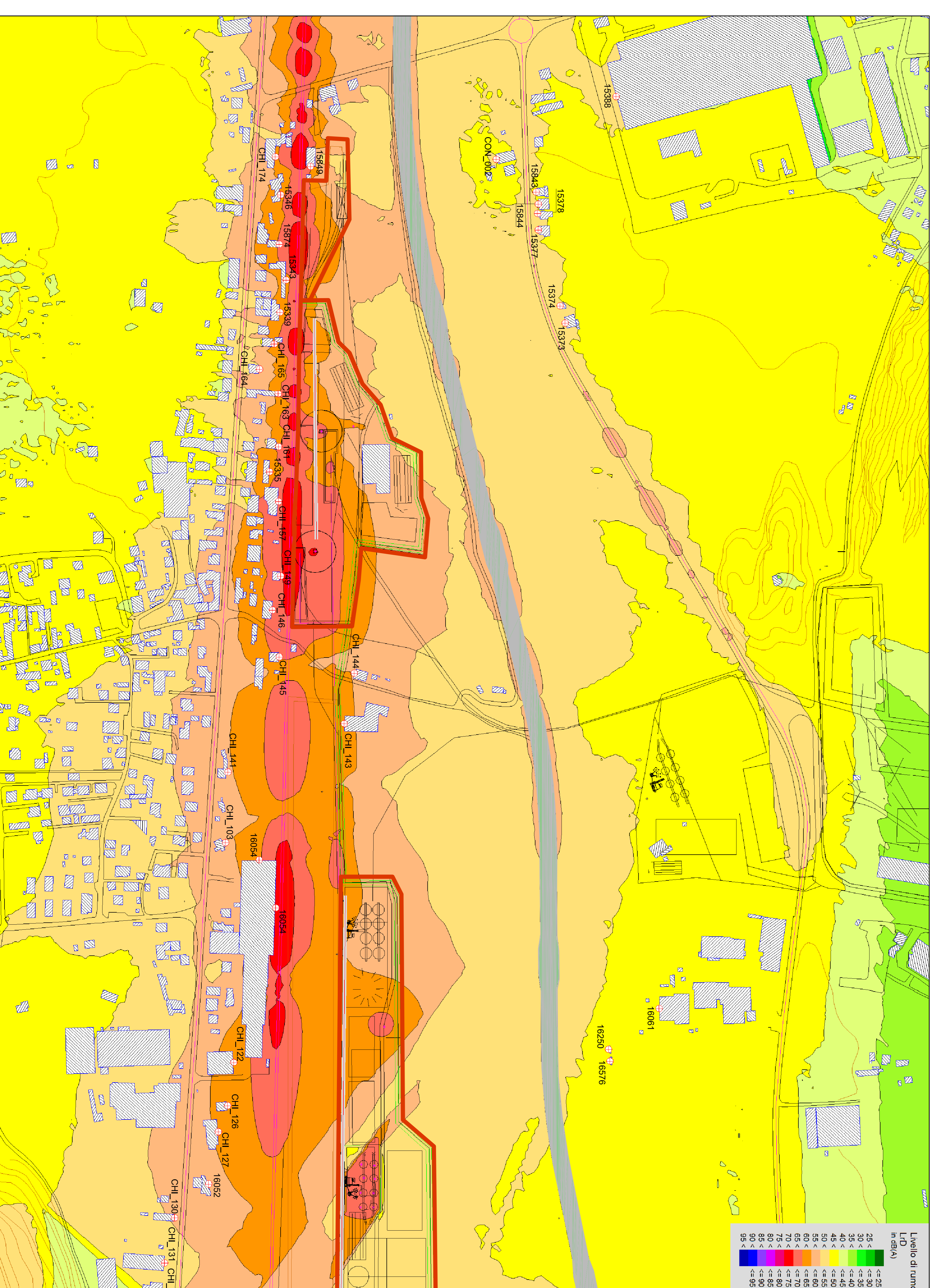




Inquadramento generale delle aree di cantiere oggetto di studio

6- Area di lavoro nella piana delle Chiese



5- Area industriale di Susa autoporto e imbocco ovest del tunnel dell'Orsiera



-  - Aree al di sotto del piano delle mappe isofoniche (+ 4 m)  
- I valori delle aree sottostanti di tali aree sono segnalati a quote delle aree adiacenti
-  - Confine di cantiere

**TRASPONTO - TURIN/ COLLEGAMENTO TORINO - LIONE**  
 Parte comune franco-italiana  
 Tratto comune italo-francese  
 Tratto da 29/07/2017

NINOVA LINEA TORINO - LIONE  
 PARTE COMUNE ITALO - FRANCESE - TRATTA IN TERRITORIO ITALIANO  
 CUP: C11J0500030001  
 PROGETTO PRELIMINARE IN VARIANTE  
 CHIAMAMENTI ED INTEGRAZIONI

**MAPPE ACUSTICHE IN FASE DI CANTIERE CON OPERE DI MITIGAZIONE**  
 (Commissione VIA - Richiesta N. 189)

NO. CANTIERE	PROVA	CONDIZIONE	PROVA	CONDIZIONE	PROVA	CONDIZIONE	PROVA	CONDIZIONE
1	P	2	C	3	O	T	S	3
2	P	2	C	3	O	T	S	3
3	P	2	C	3	O	T	S	3
4	P	2	C	3	O	T	S	3
5	P	2	C	3	O	T	S	3
6	P	2	C	3	O	T	S	3
7	P	2	C	3	O	T	S	3
8	P	2	C	3	O	T	S	3
9	P	2	C	3	O	T	S	3
10	P	2	C	3	O	T	S	3
11	P	2	C	3	O	T	S	3
12	P	2	C	3	O	T	S	3
13	P	2	C	3	O	T	S	3
14	P	2	C	3	O	T	S	3
15	P	2	C	3	O	T	S	3
16	P	2	C	3	O	T	S	3
17	P	2	C	3	O	T	S	3
18	P	2	C	3	O	T	S	3
19	P	2	C	3	O	T	S	3
20	P	2	C	3	O	T	S	3
21	P	2	C	3	O	T	S	3
22	P	2	C	3	O	T	S	3
23	P	2	C	3	O	T	S	3
24	P	2	C	3	O	T	S	3
25	P	2	C	3	O	T	S	3
26	P	2	C	3	O	T	S	3
27	P	2	C	3	O	T	S	3
28	P	2	C	3	O	T	S	3
29	P	2	C	3	O	T	S	3
30	P	2	C	3	O	T	S	3
31	P	2	C	3	O	T	S	3
32	P	2	C	3	O	T	S	3
33	P	2	C	3	O	T	S	3
34	P	2	C	3	O	T	S	3
35	P	2	C	3	O	T	S	3
36	P	2	C	3	O	T	S	3
37	P	2	C	3	O	T	S	3
38	P	2	C	3	O	T	S	3
39	P	2	C	3	O	T	S	3
40	P	2	C	3	O	T	S	3
41	P	2	C	3	O	T	S	3
42	P	2	C	3	O	T	S	3
43	P	2	C	3	O	T	S	3
44	P	2	C	3	O	T	S	3
45	P	2	C	3	O	T	S	3
46	P	2	C	3	O	T	S	3
47	P	2	C	3	O	T	S	3
48	P	2	C	3	O	T	S	3
49	P	2	C	3	O	T	S	3
50	P	2	C	3	O	T	S	3
51	P	2	C	3	O	T	S	3
52	P	2	C	3	O	T	S	3
53	P	2	C	3	O	T	S	3
54	P	2	C	3	O	T	S	3
55	P	2	C	3	O	T	S	3
56	P	2	C	3	O	T	S	3
57	P	2	C	3	O	T	S	3
58	P	2	C	3	O	T	S	3
59	P	2	C	3	O	T	S	3
60	P	2	C	3	O	T	S	3
61	P	2	C	3	O	T	S	3
62	P	2	C	3	O	T	S	3
63	P	2	C	3	O	T	S	3
64	P	2	C	3	O	T	S	3
65	P	2	C	3	O	T	S	3
66	P	2	C	3	O	T	S	3
67	P	2	C	3	O	T	S	3
68	P	2	C	3	O	T	S	3
69	P	2	C	3	O	T	S	3
70	P	2	C	3	O	T	S	3
71	P	2	C	3	O	T	S	3
72	P	2	C	3	O	T	S	3
73	P	2	C	3	O	T	S	3
74	P	2	C	3	O	T	S	3
75	P	2	C	3	O	T	S	3
76	P	2	C	3	O	T	S	3
77	P	2	C	3	O	T	S	3
78	P	2	C	3	O	T	S	3
79	P	2	C	3	O	T	S	3
80	P	2	C	3	O	T	S	3
81	P	2	C	3	O	T	S	3
82	P	2	C	3	O	T	S	3
83	P	2	C	3	O	T	S	3
84	P	2	C	3	O	T	S	3
85	P	2	C	3	O	T	S	3
86	P	2	C	3	O	T	S	3
87	P	2	C	3	O	T	S	3
88	P	2	C	3	O	T	S	3
89	P	2	C	3	O	T	S	3
90	P	2	C	3	O	T	S	3
91	P	2	C	3	O	T	S	3
92	P	2	C	3	O	T	S	3
93	P	2	C	3	O	T	S	3
94	P	2	C	3	O	T	S	3
95	P	2	C	3	O	T	S	3