

MONITORAGGIO FASE ANTE OPERAM (l'ubicazione dei punti è indicativa)

Componente AMBIENTE IDRICO SUPERFICIALE

- IFP - Tratte di rilievo Indice Funzionalità Fluviale
- Punti di monitoraggio acque superficiali
- F.M. Monitoraggio acque superficiali monte
- F.C. Monitoraggio acque superficiali centro
- F.V. Monitoraggio acque superficiali valle

Componente AMBIENTE IDRICO SOTTERRANEO

- Piezometro non potabile
- Piezometro non potabile SIA
- Pozzo non potabile
- Pozzo potabile
- Sorgente non potabile
- Sorgente potabile

Componente ATMOSFERA

- ATM - Punti di monitoraggio atmosfera
- ATM_Rad - Punti di monitoraggio Radon

Componente RUMORE

- Punti di monitoraggio rumore
- RUC: Monitoraggio rumore cantiere
- RUV: Monitoraggio rumore viabilità di cantiere
- RUF: Monitoraggio rumore fronte linea
- RUL: monitoraggio rumore linea in esercizio

Componente VIBRAZIONI

- VIB - Punti di monitoraggio Vibrazioni

Componente CAMPI ELETTROMAGNETICI

- ELF - Punti di monitoraggio campi elettromagnetici

Componente SUOLO

- SUO - Punti di monitoraggio suolo nelle aree di cantiere
- SUV - Punti di monitoraggio suolo nelle aree d'indagine fitopatologica

Componente VEGETAZIONE, FLORA, FORESTE E AGRICOLTURA

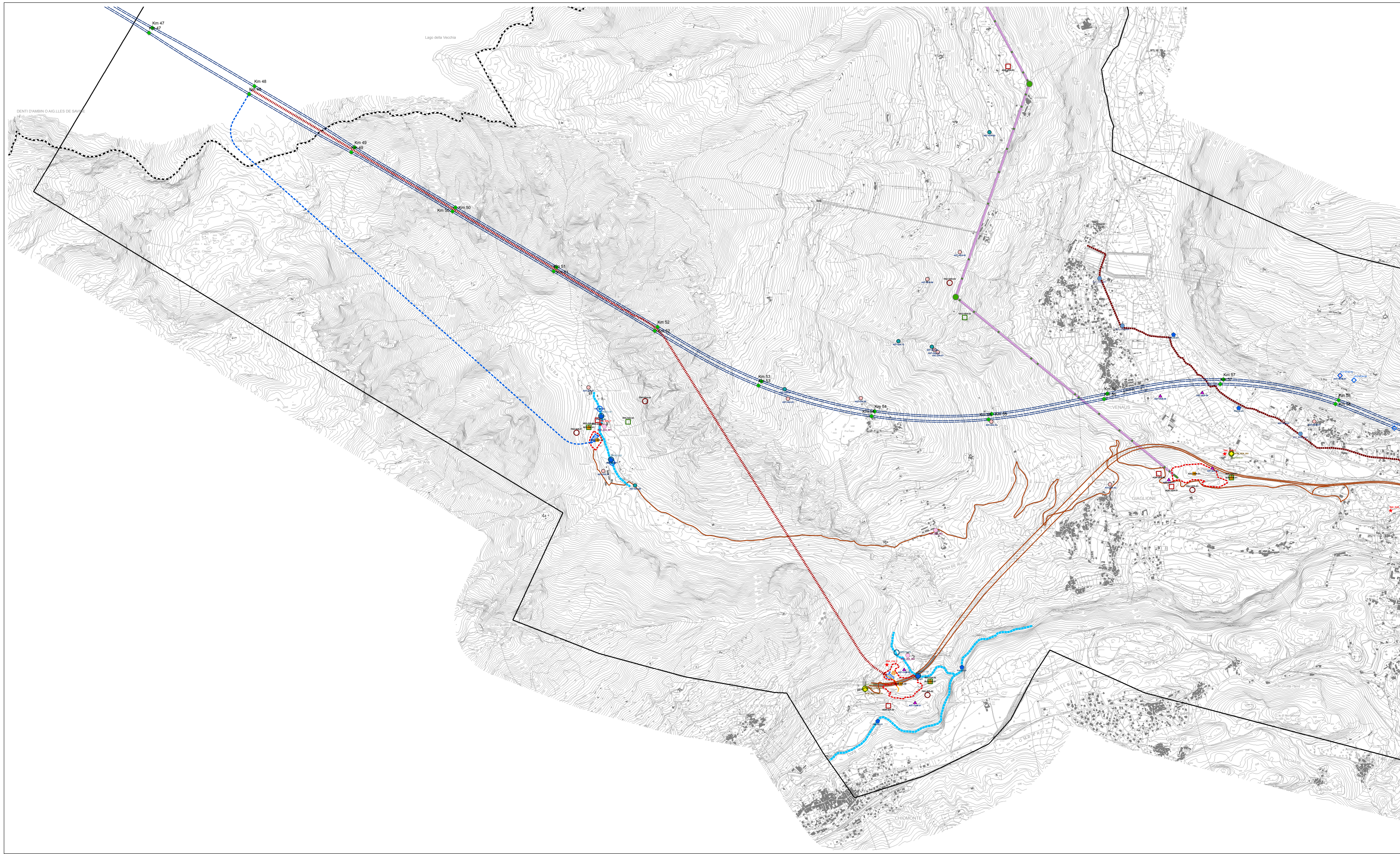
- VEG - Punti di monitoraggio della Vegetazione, della Flora e delle Fitopatologie forestali
- VES - Punti di monitoraggio della Vegetazione - ambienti sorgentizi
- AGR - Punti di monitoraggio della Agricoltura

Componente FAUNA ACQUATICA, TERRESTRE ED ECOSISTEMI

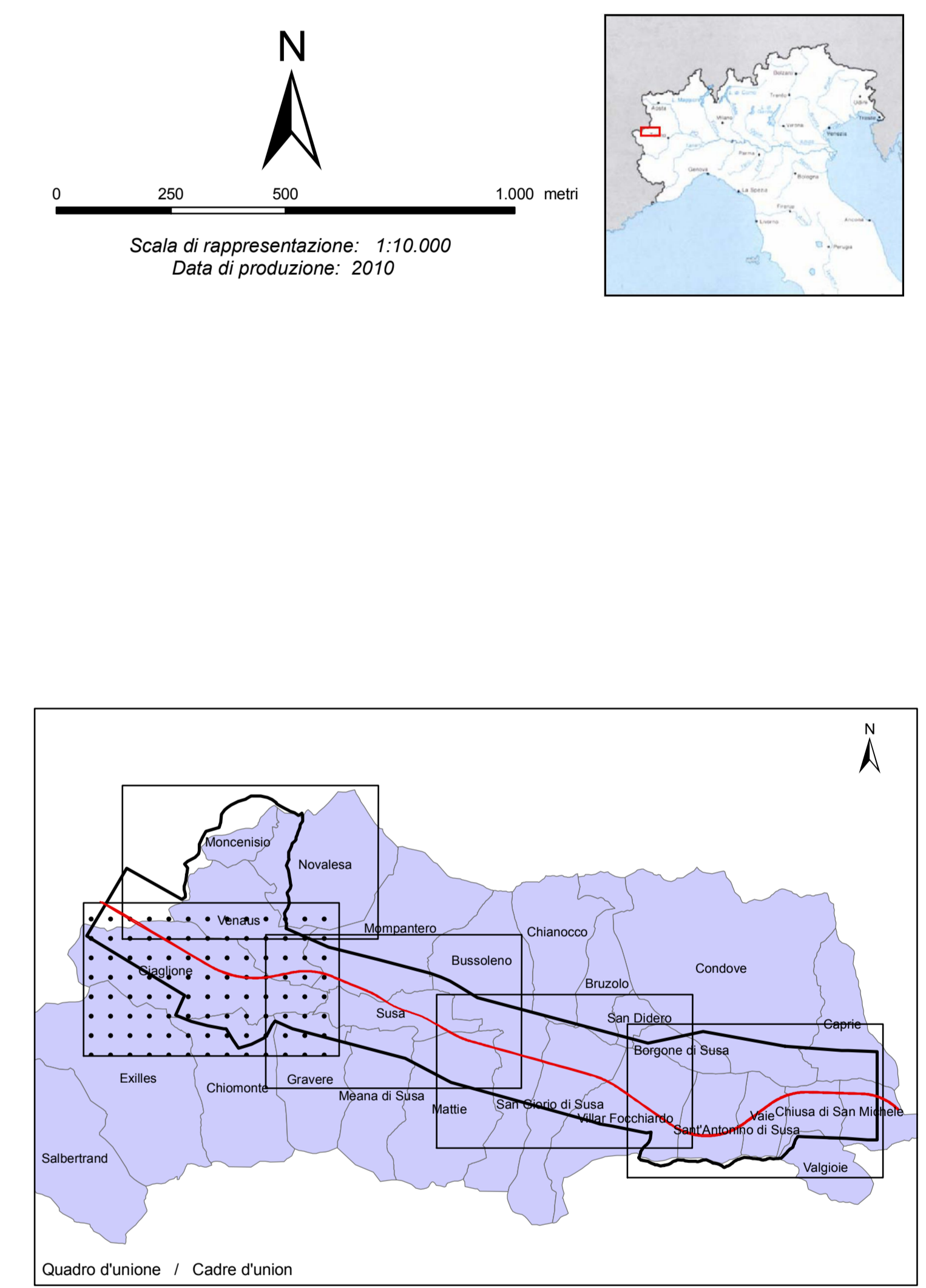
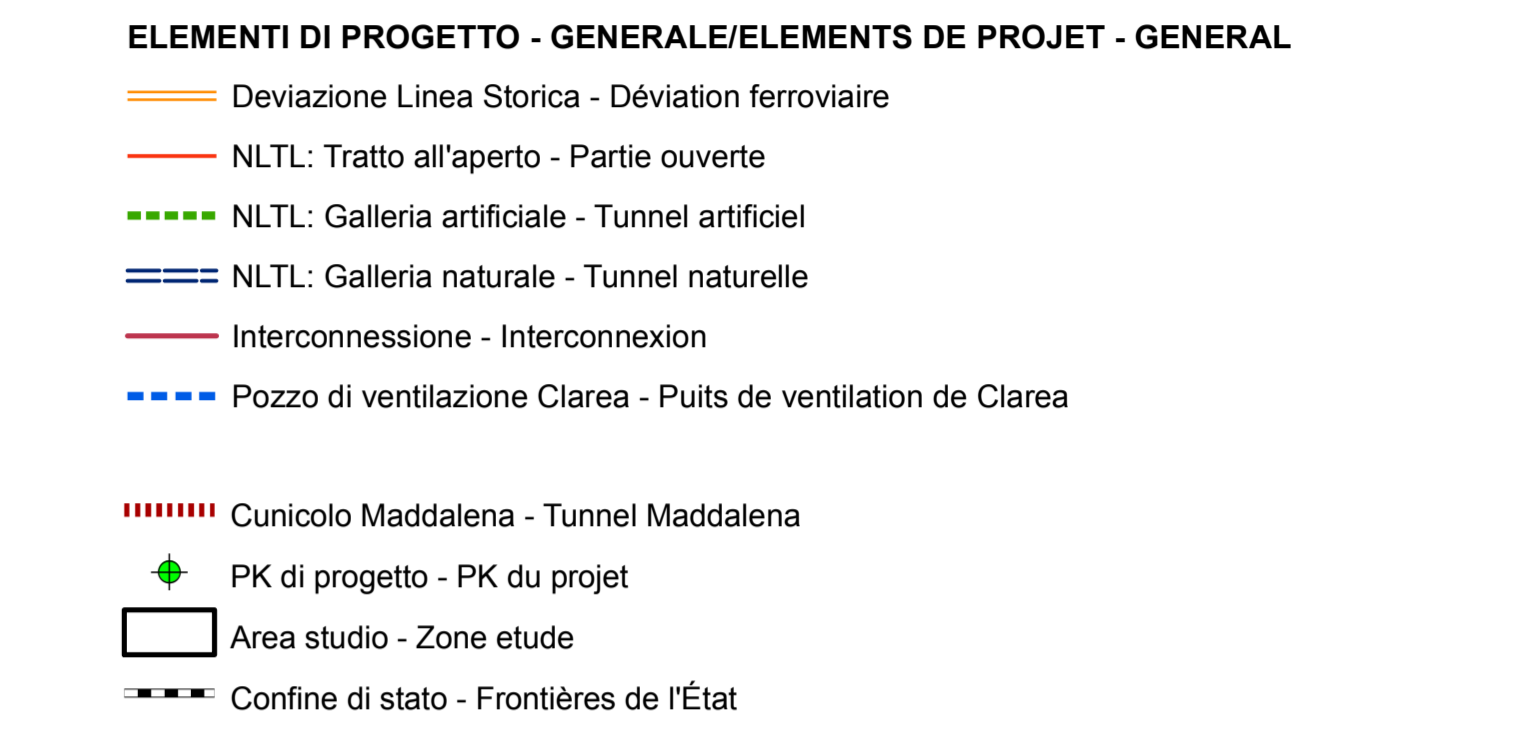
- FAU - Punti di monitoraggio fauna terrestre
- FAI - Punti di monitoraggio fauna ittica
- BAT - Punti di biomonitoraggio atmosfera
- BAQ - Punti di biomonitoraggio acque

Componente PAESAGGIO

- PAE - Punti di monitoraggio paesaggio



- ELEMENTI DI PROGETTO - FASE DI CANTIERE/ELEMENTS DE PROJET - CHANTIER**
- Area di lavoro - Espaces de travail
 - Viabilità esistente - Voirie existante
 - Nastri trasportatori - Convoyeurs
 - Duna - Dune
 - Teleferica - Telepherique
 - Argine di cantiere LTF - Digue de chantier LTF
 - Cantiere - Chantier
 - Siti di deposito - Sites de stockage
 - Piloni e stazioni teleferica - Pylônes et stations du téléphérique
- ELEMENTI DI PROGETTO - FASE DI ESERCIZIO/ELEMENTS DE PROJET - EXPLOITATION**
- Area interessata dal progetto - Zone d'interet du projet; Area progetto Chiusa
 - Piazzali di soccorso - Esplanades de secours
 - Fabbricati - Batiments
 - Piazzali di servizio - Esplanades de service
 - Imbocchi - Entrée
 - Argine di esercizio - Digue de exercice
 - Viabilità - Voirie
 - Cavidotto AT - Conduits souterrains HV
 - Cavidotto MT - Conduits souterrains MV
 - Ponte - Pont
 - Limiti di tratta - Limite de traite
- ELEMENTI DI PROGETTO - GENERALE/ELEMENTS DE PROJET - GENERAL**
- Deviazione Linea Storica - Déviation ferroviaire
 - N.L.T.: Tratto all'aperto - Partie ouverte
 - N.L.T.: Galleria artificiale - Tunnel artificiel
 - N.L.T.: Galleria naturale - Tunnel naturelle
 - Interconnessione - Interconnexion
 - Pozzo di ventilazione Clarea - Puits de ventilation de Clarea
 - Cunicolo Maddalena - Tunnel Maddalena
 - PK di progetto - PK du projet
 - Area studio - Zone etude
 - Confine di stato - Frontières de l'Etat



LIAISON LYON - TURIN / COLLEGAMENTO TORINO - LIONE
 Partie commune franco-italienne / Tratta comune italo-francese
 Traité du 29/01/2001 / Trattato del 29/01/2001

NUOVA LINEA TORINO - LIONE
 PARTE COMUNE ITALO - FRANCESE - TRATTA IN TERRITORIO ITALIANO
 CUP C11J0500030001

PROGETTO PRELIMINARE IN VARIANTE CHIARIMENTI ED INTEGRAZIONI

PROGETTO DI MONITORAGGIO AMBIENTALE

CARTA DI UBICAZIONE DEI PUNTI DI MONITORAGGIO ANTE OPERAM 1/5
 (Commissione VIA - Richiesta N. 23a)

Autore	Data/Descr.	Modificazioni / Modifiche	Disegnato / Confezionato da	Verificato per Contenzioso da	Autore del Documento da
D	15/05/2010	Primo anteprogetto	Torinensis	S. Geronzi C. Capriani	L. Chiantera A. Mucconeri

Cod. Doc: P P 2 C 3 0 T S 3 1 2 3 A 0 P A P L A
 Mess / Fase: Segnatura / Firma: Escluso / Escluso: Numero: Volume: Data / Data: Tipo / Tipo:

ADRESSE GEO / INDIRIZZO GEO: CH / / / 99 / 01 / 33 / 38 / A
 EMBELLE / EMBLE: 1:10.000