

**MONITORAGGIO FASE CORSO D'OPERA (l'ubicazione dei punti è indicativa)**

**Componente AMBIENTE IDRICO SUPERFICIALE**

- IFF - Tratte di rilievo Indice Funzionalità Fluviale
- Punti di monitoraggio acque superficiali
- FIM: Monitoraggio acque superficiali monte
- FIC: Monitoraggio acque superficiali centro
- FIV: Monitoraggio acque superficiali valle

**Componente AMBIENTE IDRICO SOTTERRANEO**

- Piezometro non potabile SIA
- Pozzo non potabile
- Pozzo potabile
- Sorgente non potabile
- Sorgente potabile

**Componente ATMOSFERA**

- ATM - Punti di monitoraggio atmosfera
- ATM\_Rad - Punti di monitoraggio Radon

**Componente RUMORE**

- Punti di monitoraggio rumore
- RUC: Monitoraggio rumore cantiere
- RUV: Monitoraggio rumore viabilità di cantiere
- RUF: Monitoraggio rumore fronte linea
- RUL: monitoraggio rumore linea in esercizio

**Componente VIBRAZIONI**

- VIB - Punti di monitoraggio Vibrazioni

**Componente SUOLO**

- SUD - Punti di monitoraggio suolo nelle aree di cantiere
- SUV - Punti di monitoraggio suolo nelle aree d'indagine fitopatologica

**Componente VEGETAZIONE, FLORA, FORESTE E AGRICOLTURA**

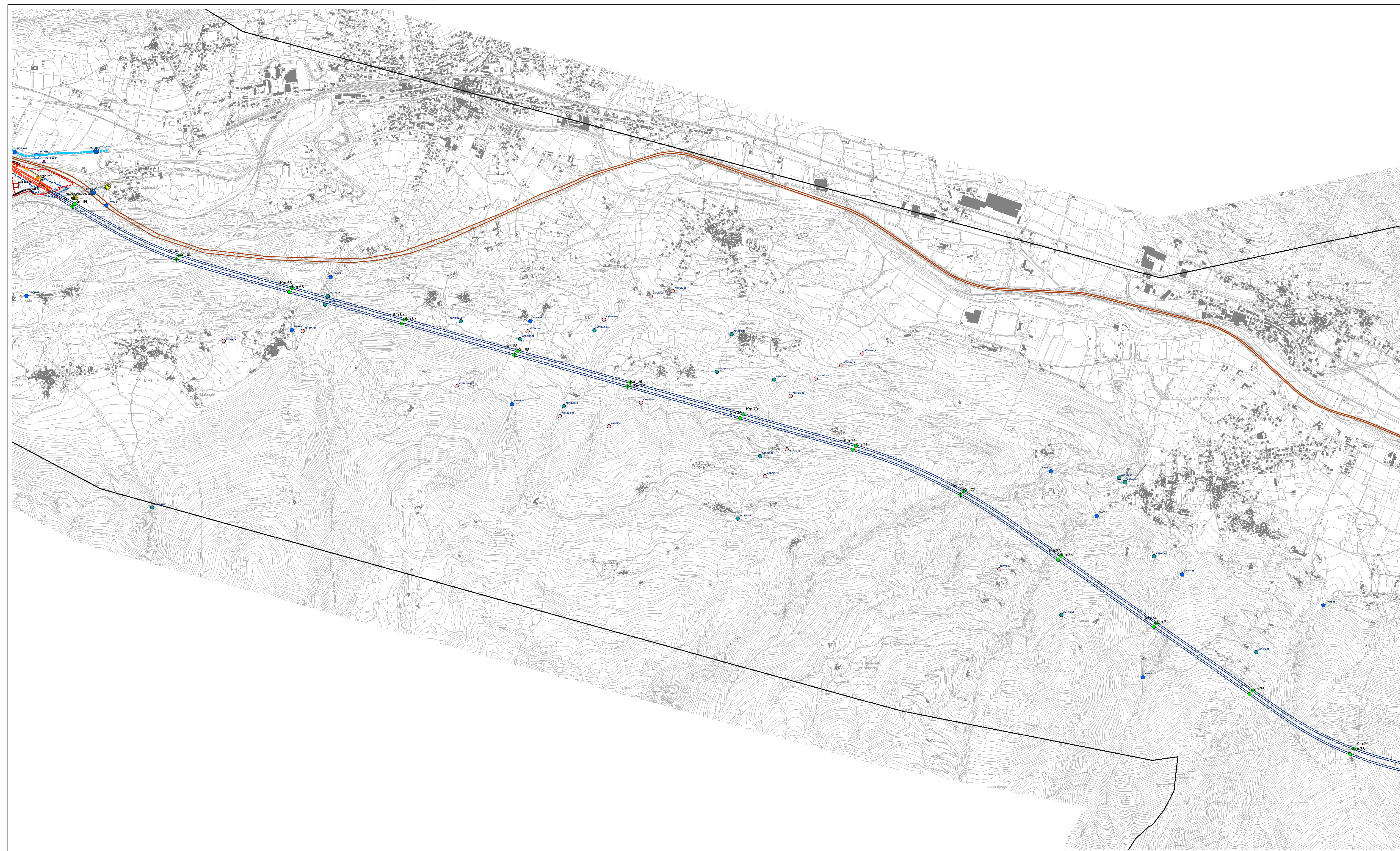
- VEG - Punti di monitoraggio della Vegetazione, della Flora e delle Fitopatie forestali
- VES - Punti di monitoraggio della Vegetazione - ambienti sorgentizi
- AGR - Punti di monitoraggio della Agricoltura

**Componente FAUNA ACQUATICA, TERRESTRE ED ECOSISTEMI**

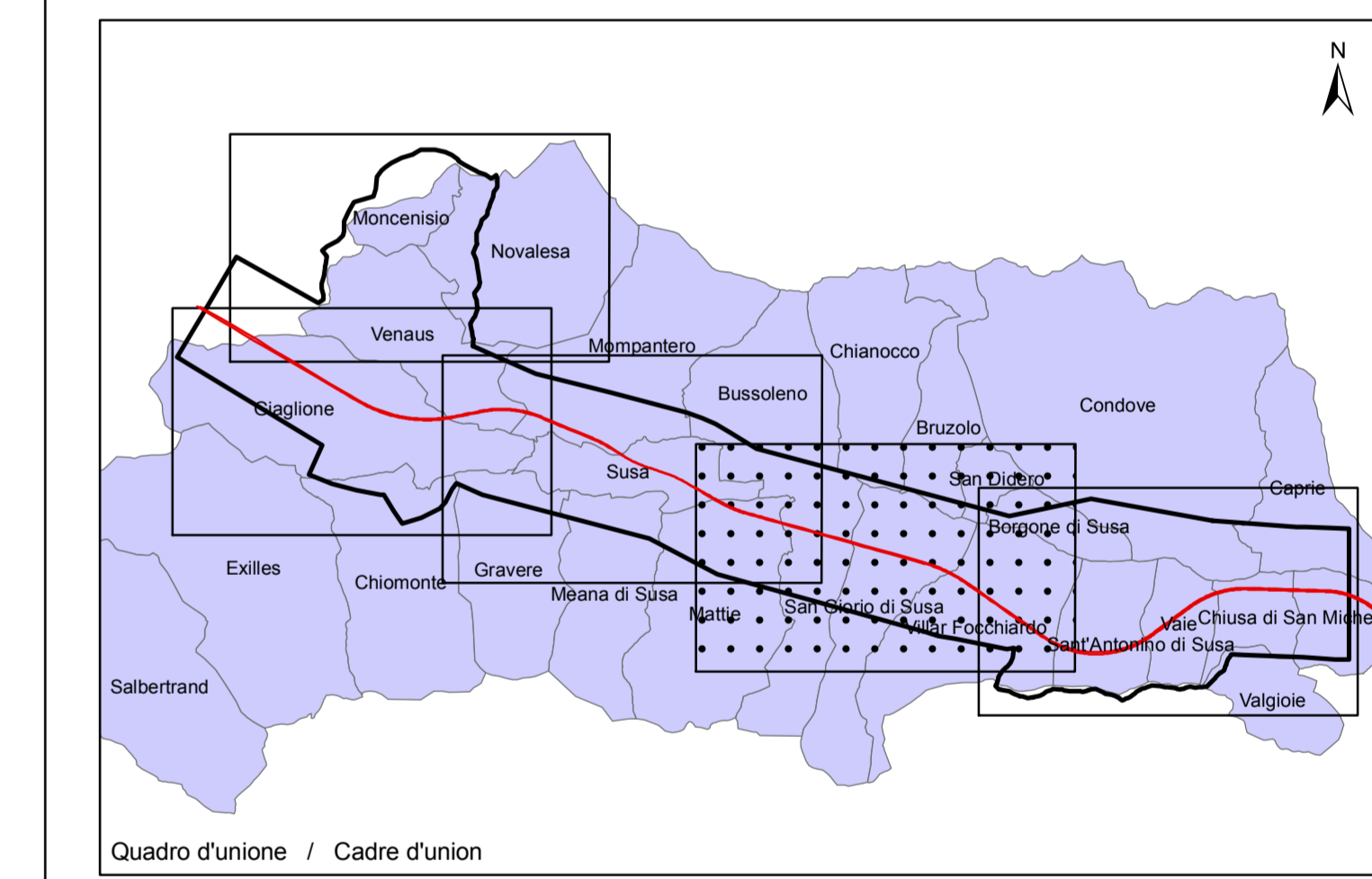
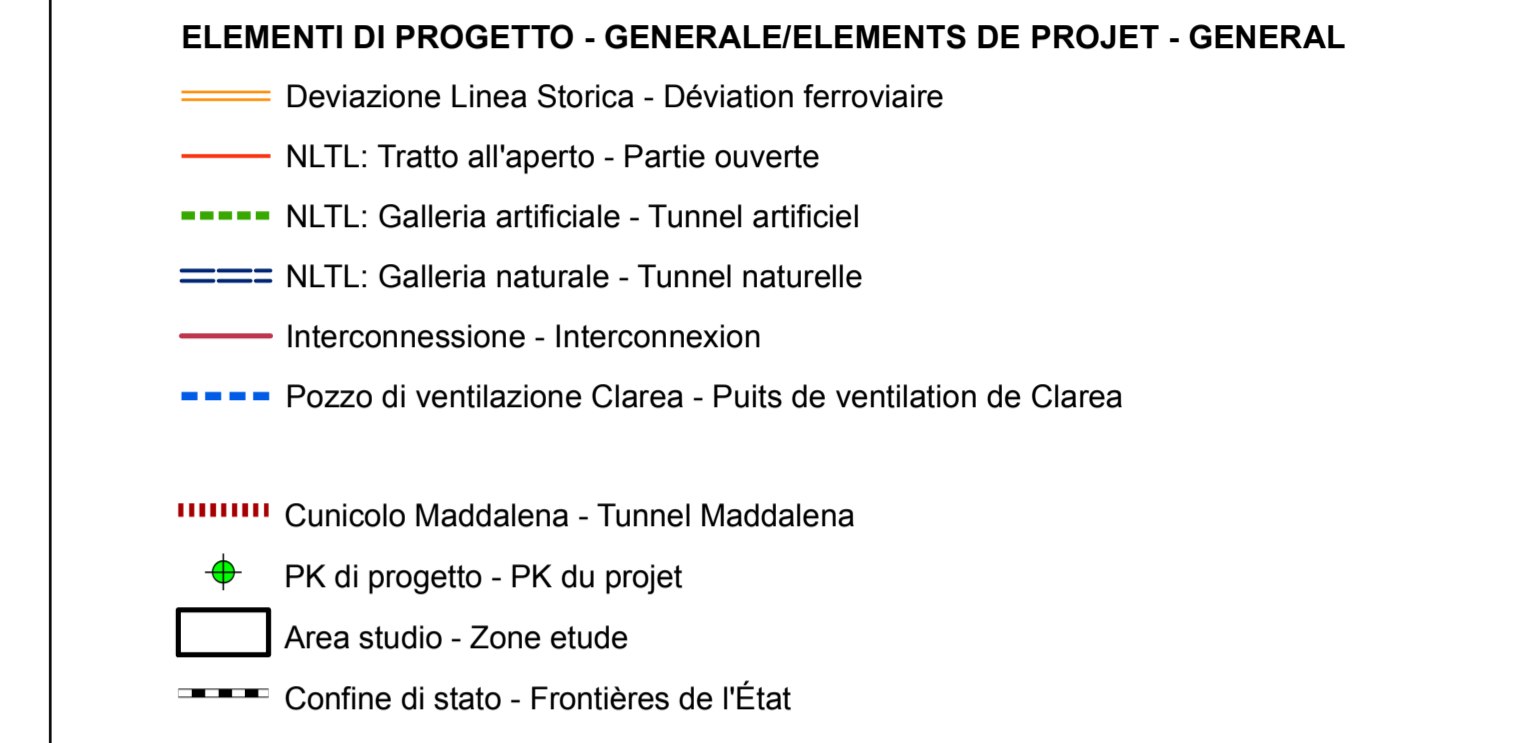
- FAU - Punti di monitoraggio fauna terrestre
- FAI - Punti di monitoraggio fauna ittica
- BAT - Punti di biomonitoraggio atmosfera
- BAQ - Punti di biomonitoraggio acque

**Componente PAESAGGIO**

- PAE - Punti di monitoraggio paesaggio



- ELEMENTI DI PROGETTO - FASE DI CANTIERE/ELEMENTS DE PROJET - CHANTIER**
- Argine di cantiere LTF - Digue de chantier LTF
  - Cantiere - Chantier
  - Siti di deposito - Sites de stockage
  - Piloni e stazioni teleferica - Pylônes et stations du téléphérique
- ELEMENTI DI PROGETTO - FASE DI ESERCIZIO/ELEMENTS DE PROJET - EXPLOITATION**
- Area interessata dal progetto - Zone d'interet du projet; Area progetto Chiusa
  - Piazzali di soccorso - Esplanades de secours
  - Fabbricati - Batiments
  - Piazzali di servizio - Esplanades de service
  - Imbocchi - Entrée
  - Argine di esercizio - Digue de exercice
  - Viabilità - Voirie
  - Cavidotto AT - Conduits souterrains HV
  - Cavidotto MT - Conduits souterrains MV
  - Ponte - Pont
  - Limiti di tratta - Limite de traite
- ELEMENTI DI PROGETTO - GENERALE/ELEMENTS DE PROJET - GENERAL**
- Deviazione Linea Storica - Déviation ferroviaire
  - N.L.T.: Tratto all'aperto - Partie ouverte
  - N.L.T.: Galleria artificiale - Tunnel artificiel
  - N.L.T.: Galleria naturale - Tunnel naturelle
  - Interconnessione - Interconnexion
  - Pozzo di ventilazione Clarea - Puits de ventilation de Clarea
- Altri elementi:**
- Cunicolo Maddalena - Tunnel Maddalena
  - PK di progetto - PK du projet
  - Area studio - Zone etude
  - Confine di stato - Frontières de l'Etat



**LIAISON LYON - TURIN / COLLEGAMENTO TORINO - LIONE**  
 Partie commune franco-italienne / Tratta comune italo-francese  
 Traité du 29/01/2001 / Trattato del 29/01/2001

**NUOVA LINEA TORINO - LIONE**  
 PARTE COMUNE ITALO - FRANCESE - TRATTA IN TERRITORIO ITALIANO  
 CUP C11J0500030001

**PROGETTO PRELIMINARE IN VARIANTE CHIARIMENTI ED INTEGRAZIONI**

**PROGETTO DI MONITORAGGIO AMBIENTALE**  
**CARTA DI UBICAZIONE DEI PUNTI DI MONITORAGGIO CORSO D'OPERA 3/5**  
 (Commissione VIA - Richiesta N. 23a)

Indice	Data/Descr.	Modificazioni/Note	Elaborato/Consegnato da	Verificato/Controllato da	Analizzato/Autorizzato da
0	14/05/2010	Prima emissione	Torinetti	S. Garavito C. Opatone	L. Chiantera A. Marconia

Cod. Doc.	P	P	2	C	3	0	T	S	3	1	2	3	H	0	P	A	P	L	A