

MONITORAGGIO FASE POST OPERAM (l'ubicazione dei punti è indicativa)

Componente AMBIENTE IDRICO SUPERFICIALE

- IFF - Tratte di rilievo Indice Funzionalità Fluviale
- Punti di monitoraggio acque superficiali
- FIM: Monitoraggio acque superficiali monte
- FIG: Monitoraggio acque superficiali centro
- FIV: Monitoraggio acque superficiali valle

Componente AMBIENTE IDRICO SOTTERRANEO

- Piezometro non potabile
- Piezometro non potabile SIA
- Pozzo non potabile
- Pozzo potabile
- Sorgente non potabile
- Sorgente potabile

Componente ATMOSFERA

- ATM - Punti di monitoraggio atmosfera
- ATM_Rad - Punti di monitoraggio Radon

Componente RUMORE

- Punti di monitoraggio rumore
- RUC: Monitoraggio rumore cantiere
- RUV: Monitoraggio rumore viabilità di cantiere
- RUL: Monitoraggio rumore fronte linea
- RUL: monitoraggio rumore linea in esercizio

Componente VIBRAZIONI

- VIB - Punti di monitoraggio Vibrazioni

Componente CAMPI ELETTROMAGNETICI

- ELF - Punti di monitoraggio campi elettromagnetici

Componente SUOLO

- SUO - Punti di monitoraggio suolo nelle aree di cantiere
- SUV - Punti di monitoraggio suolo nelle aree d'indagine filopatologica

Componente VEGETAZIONE, FLORA, FORESTE E AGRICOLTURA

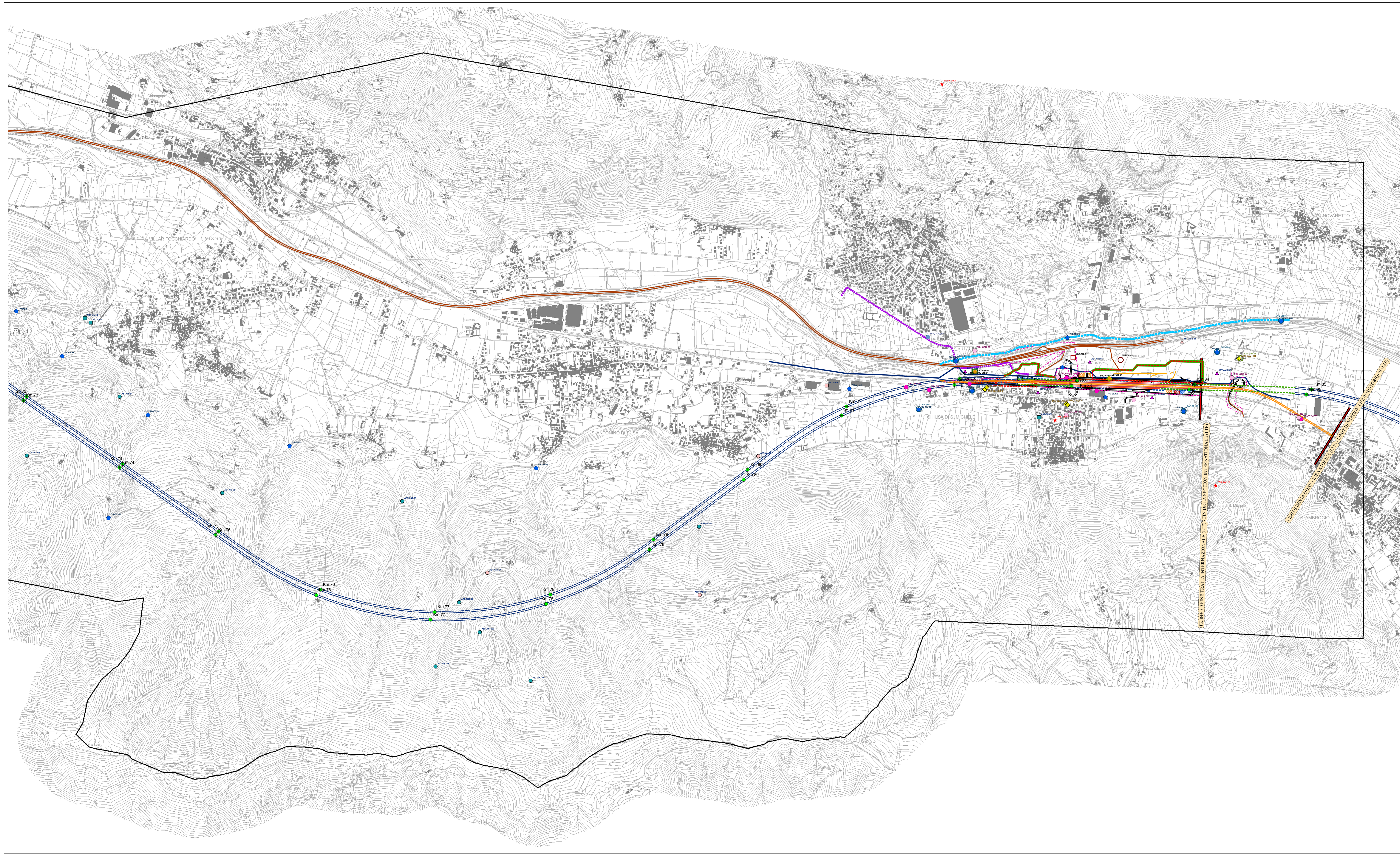
- VEG - Punti di monitoraggio della Vegetazione, della Flora e delle Filopatie forestali
- VES - Punti di monitoraggio della Vegetazione - ambienti sorgentizi
- AGR - Punti di monitoraggio della Agricoltura
- VEI - Punti di monitoraggio dei nuovi impianti - opere a verde

Componente FAUNA ACQUATICA, TERRESTRE ED ECOSISTEMI

- FAU - Punti di monitoraggio fauna terrestre
- FAI - Punti di monitoraggio fauna ittica
- BAT - Punti di biomonitoraggio atmosfera
- BAQ - Punti di biomonitoraggio acque

Componente PAESAGGIO

- PAE - Punti di monitoraggio paesaggio

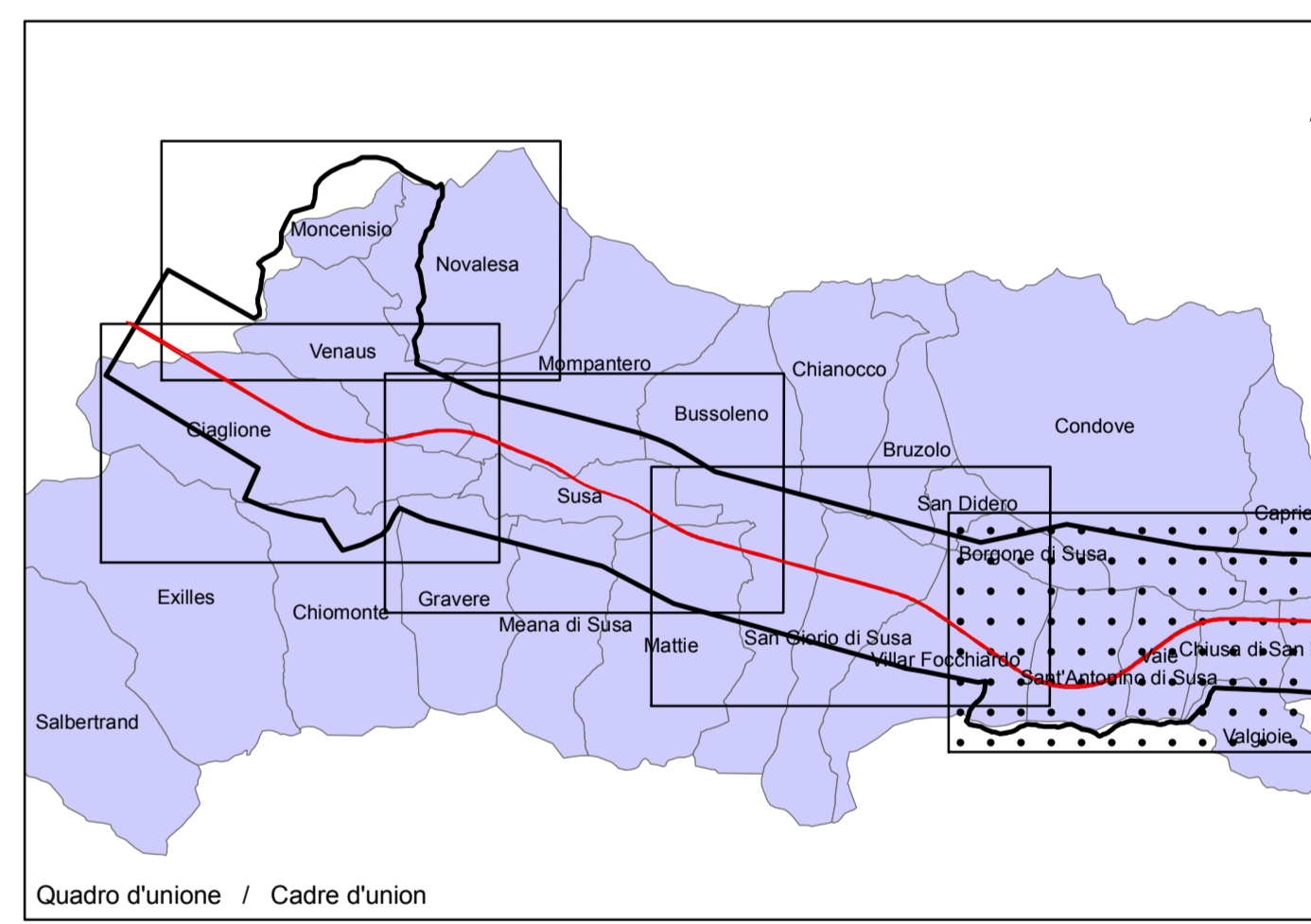
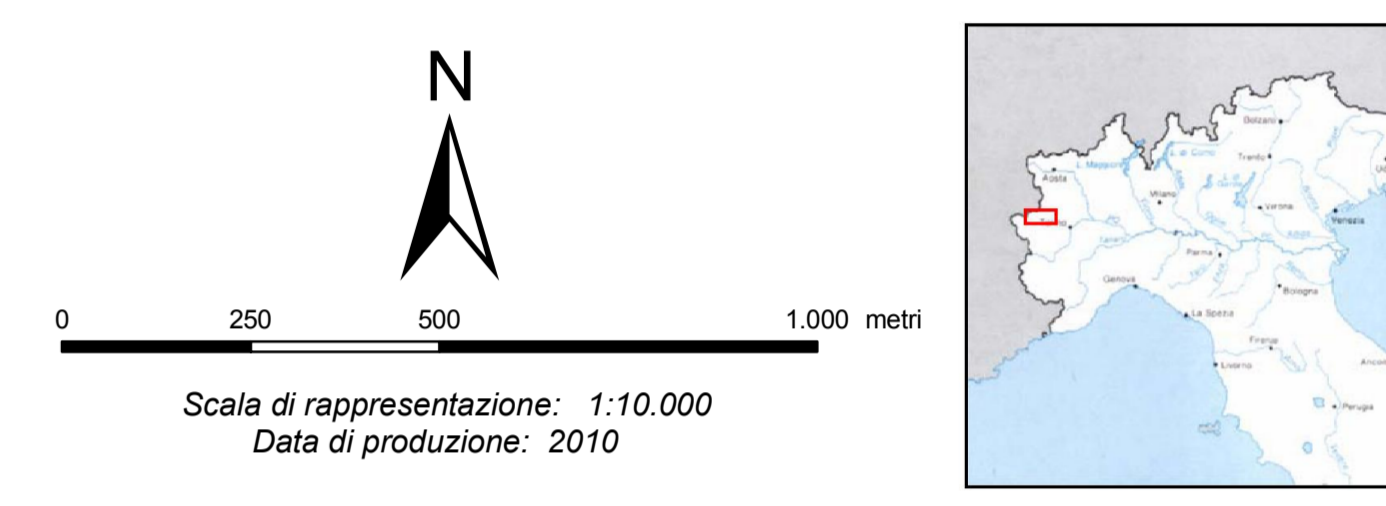


- ELEMENTI DI PROGETTO - FASE DI CANTIERE/ELEMENTS DE PROJET - CHANTIER**
- Area di lavoro - Espaces de travail
 - Viabilità esistente - Voirie existante
 - Nastri trasportatori - Convoyeurs
 - Duna - Dune
 - Teleferica - Télépherique
 - Argine di cantiere LTF - Digue de chantier LTF
 - Cantiere - Chantier
 - Siti di deposito - Sites de stockage
 - Piloni e stazioni teleferica - Pylônes et stations du téléphérique

- ELEMENTI DI PROGETTO - FASE DI ESERCIZIO/ELEMENTS DE PROJET - EXPLOITATION**
- Area interessata dal progetto - Zone d'intérêt du projet, Area progetto Chiusa
 - Piazzali di soccorso - Esplanades de secours
 - Fabbricati - Batiments
 - Piazzali di servizio - Esplanades de service
 - Imbocchi - Entrée
 - Argine di esercizio - Digue de exercice
 - Viabilità - Voirie
 - Cavidotto AT - Conduits souterrains HV
 - Cavidotto MT - Conduits souterrains MV
 - Ponte - Pont
 - Limiti di tratta - Limite de traite

- ELEMENTI DI PROGETTO - GENERALE/ELEMENTS DE PROJET - GENERAL**
- Deviazione Linea Storica - Déviation ferroviaire
 - N.L.T.: Tratto all'aperto - Partie ouverte
 - N.L.T.: Galleria artificiale - Tunnel artificiel
 - N.L.T.: Galleria naturale - Tunnel naturelle
 - Interconnessione - Interconnexion
 - Pozzo di ventilazione Chiara - Puits de ventilation de Chiara

- Cunicolo Maddalena - Tunnel Maddalena
- PK di progetto - PK du projet
- Area studio - Zone étude
- Confine di stato - Frontières de l'Etat



TAISON LYON - TURIN / COLLEGAMENTO TORINO - LIONE
 Partite comune franco-italienne / Traite du 29/01/2001
 Trattata comune italo-francese / Traite du 29/01/2001

NUOVA LINEA TORINO - LIONE
 PARTE COMUNE ITALO - FRANCESE - TRATTA IN TERRITORIO ITALIANO
 CUP C11J0500030001

PROGETTO PRELIMINARE IN VARIANTE
 CHIARIMENTI ED INTEGRAZIONI

PROGETTO DI MONITORAGGIO AMBIENTALE

CARTA DI UBICAZIONE DEI PUNTI DI MONITORAGGIO POST OPERAM 4/5
 (Commissione VIA - Richiesta N. 23a)

Indice	Data / Data	Modificazioni / Modifications	Fatti per / Consented by	Verità per / Certified by	Autore del / Author of
1	18/10/2010	Primo elaborazione	Manfredi	S. Geronzi C. Geronzi	L. Chiantera A. Maccioni

Cod. Doc.	P	P	2	C	3	0	T	S	3	1	2	3	P	0	P	A	P	L	A
Prova / Test				Segnatura / Sign			Emesso / Issued						Numero / Number		Indice / Index	Stato / State	Tipologia / Type		