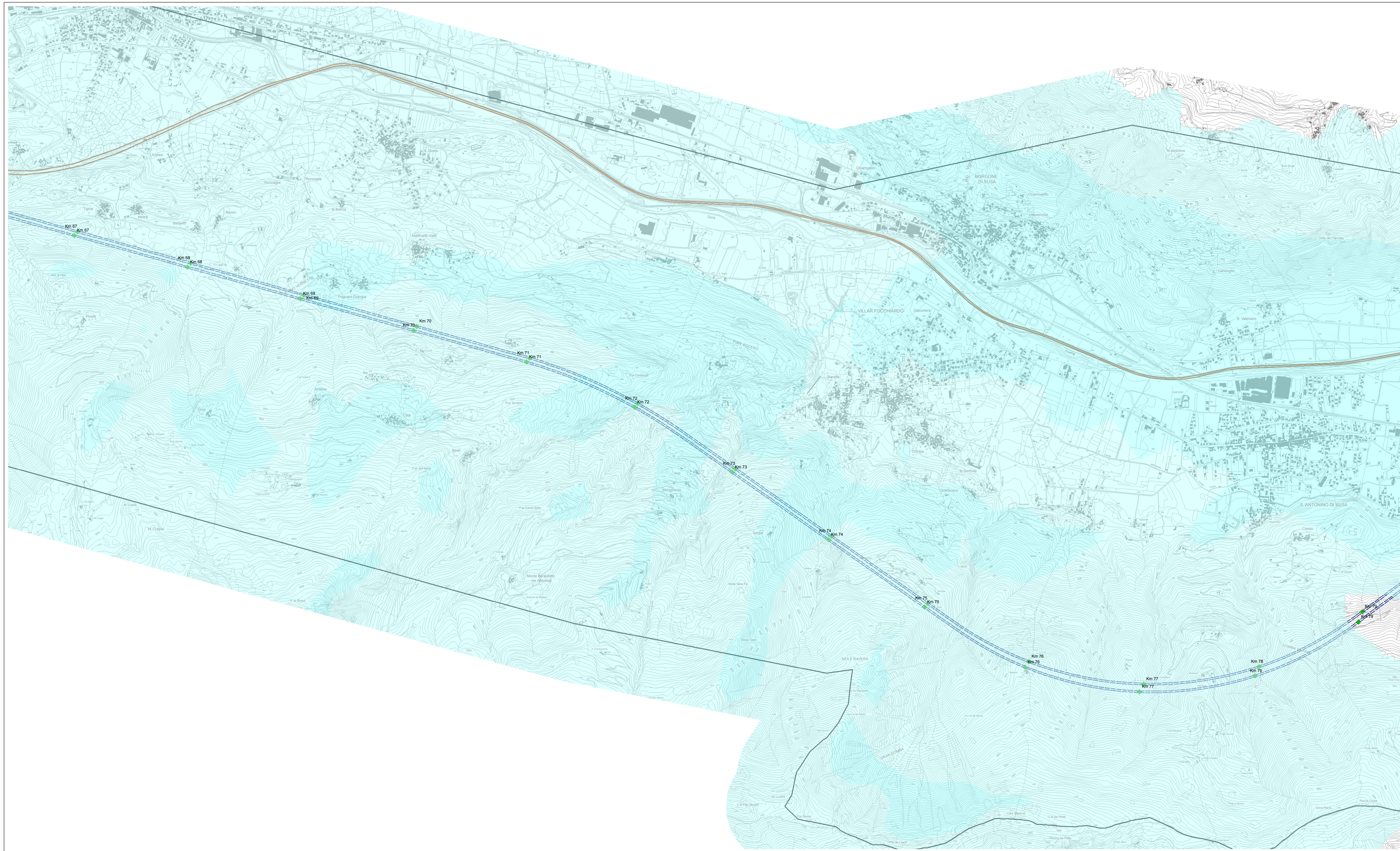
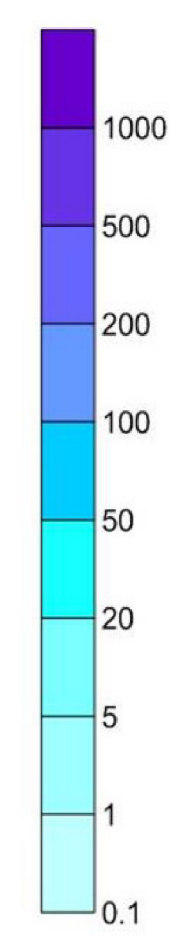


Campo di concentrazioni di NO_x massime al suolo delle medie su 10 minuti, relativo all'intero intervallo di simulazione. Valori in µg/m³

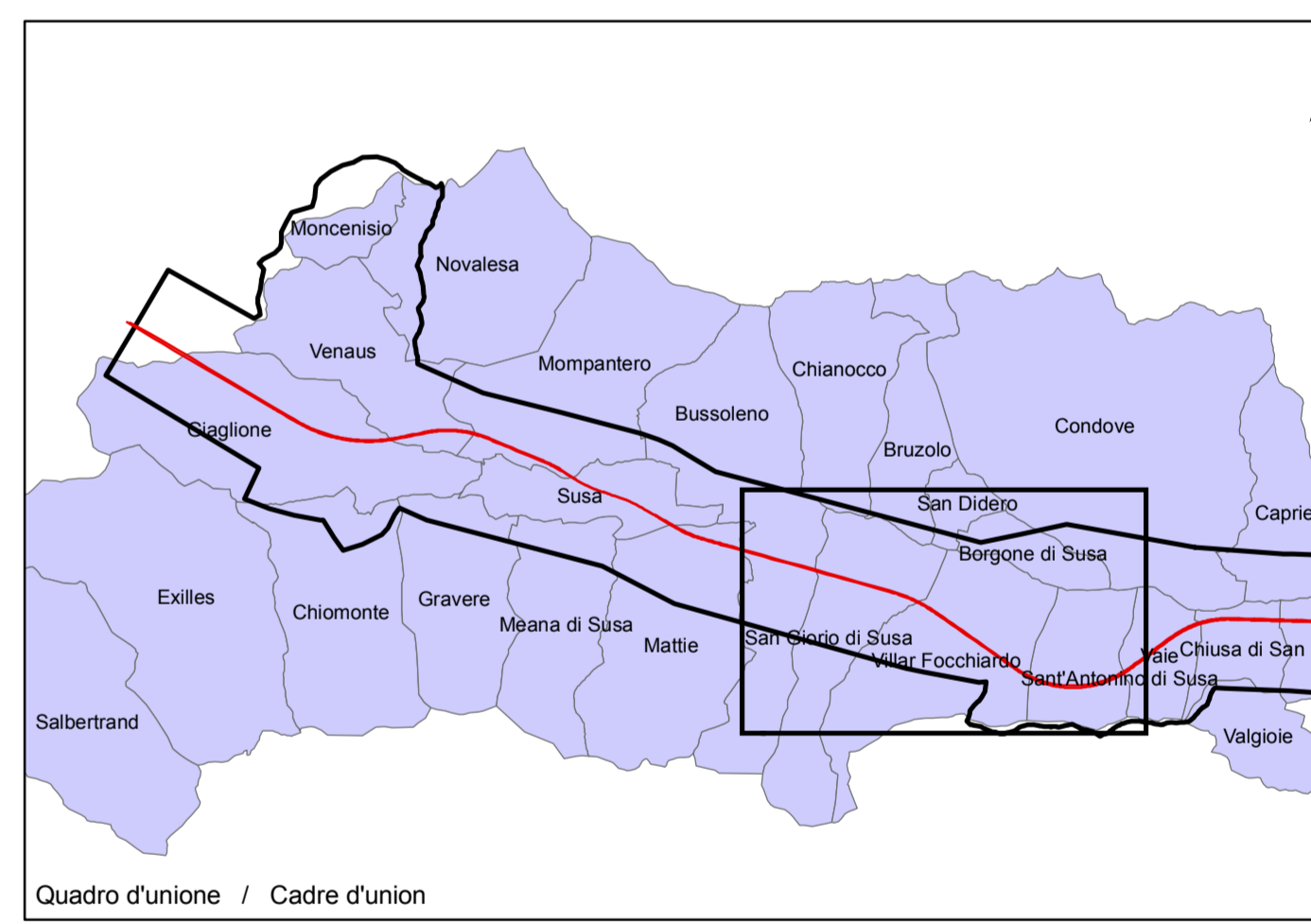
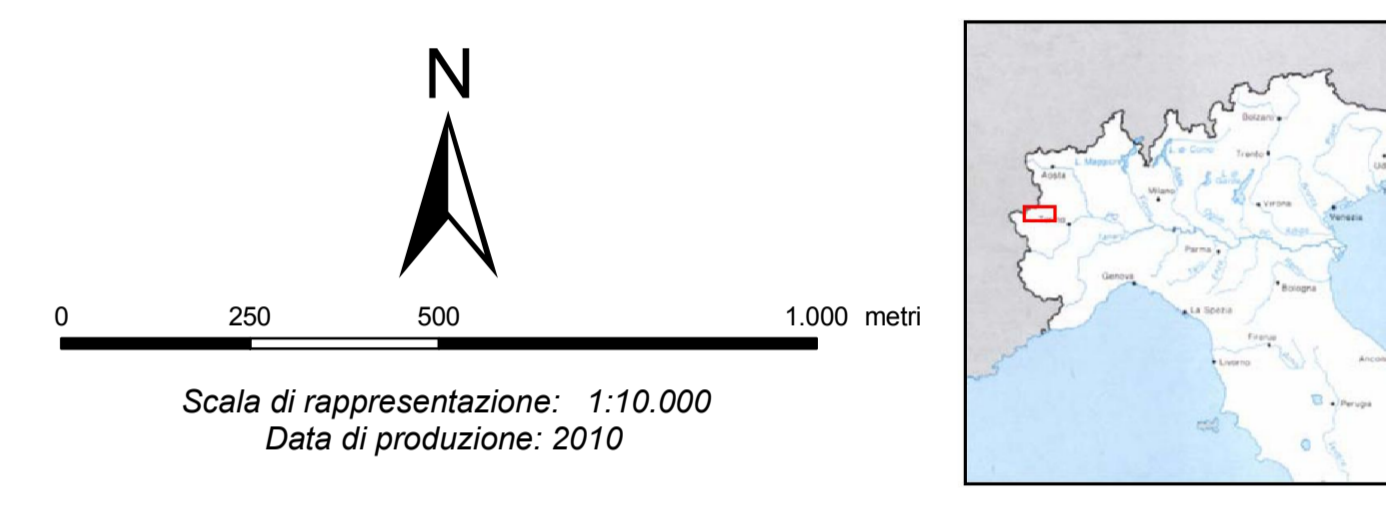


- ELEMENTI DI PROGETTO - FASE DI CANTIERE/ELEMENTS DE PROJET - CHANTIER**
- Aree di lavoro - Espaces de travail
 - Viabilità esistente - Voirie existante
 - Nastri trasportatori - Convoyeurs
 - Duna - Dune
 - Teleferica - Télépherique
 - Argine di cantiere LTF - Digue de chantier LTF
 - Cantiere - Chantier
 - Siti di deposito - Sites de stockage
 - Piloni e stazioni teleferica - Pylônes et stations du téléphérique

- ELEMENTI DI PROGETTO - FASE DI ESERCIZIO/ELEMENTS DE PROJET - EXPLOITATION**
- Area interessata dal progetto - Zone d'intérêt du projet; Area progetto Chiusa
 - Piazzali di soccorso - Esplanades de secours
 - Fabbricati - Batiments
 - Piazzali di servizio - Esplanades de service
 - Imbocchi - Entrée
 - Argine di esercizio - Digue de exercice
 - Viabilità - Voirie
 - Cavidotto AT - Conduits souterrains HV
 - Cavidotto MT - Conduits souterrains MV
 - Ponte - Pont
 - Limiti di tratta - Limite de traite

- ELEMENTI DI PROGETTO - GENERALE/ELEMENTS DE PROJET - GENERAL**
- Deviazione Linea Storica - Déviation ferroviaire
 - N.L.T.L: Tratto all'aperto - Partie ouverte
 - N.L.T.L: Galleria artificiale - Tunnel artificiel
 - N.L.T.L: Galleria naturale - Tunnel naturelle
 - Interconnessione - Interconnexion
 - Pozzo di ventilazione Clarea - Puits de ventilation de Clarea

- Cunicolo Maddalena - Tunnel Maddalena
- PK di progetto - PK du projet
- Area studio - Zone étude
- Confine di stato - Frontières de l'État



LIAISON LYON - TURIN / COLLEGAMENTO TORINO - LIONE
Partie commune franco-italienne / Tratta in territorio italiano
Tratté du 29/01/2001 / Trattato del 29/01/2001

NUOVA LINEA TORINO - LIONE
PARTE COMUNE ITALO - FRANCESE - TRATTA IN TERRITORIO ITALIANO
CUP C11J0500030001

PROGETTO PRELIMINARE IN VARIANTE CHIARIMENTI ED INTEGRAZIONI

EVENTO INCIDENTALE - MAPPE DI CONCENTRAZIONE MASSIMA SU 10' DI NOX 2/2 (Regione Piemonte - Richiesta N. 4)

Indice	Data / Data	Modificazioni / Modifiche	Disegnato per / Disegnato da	Verificato per / Verificato da	Autore del / Autore della
1	15/03/14	Prima emissione	Franceschi	G. Caraglio G. Spigolon	L. Chierotti M. Mecenate

Codice Doc: P P 2 C 3 0 T S 3 2 0 4 D 0 P A P L A

Indirizzo: 00100 ROMA, Via ...

Scale: 1:10.000

Logos: LTF, European Union