

PIANTA CHIAVE

CARTA IDROGEOLOGICA

Campagna indagini 2014 - 2015

- Sondaggio a carotaggio continuo
- Sondaggio a carotaggio continuo (SP) con installazione di Piezometro Casagrande (C) e/o Piezometro a Tubo Aperto (A)
- Foro a distruzione di nucleo per installazione di Piezometro Casagrande (C) e/o Piezometro a Tubo Aperto (A)
- CPV, Prova piezometrica statica con piezocana (possibilità di avanzamento con trivellazione)
- CPV, Prova piezometrica statica con piezocana "tradizionale"
- Foro a distruzione di nucleo per esecuzione prove CROSS-HOLE
- Pazzetto esplorativo a 1.5m da p.c. con prove di carico su piastra
- Profondità delle indagini

Campagna indagini progressive

- Sondaggio geognostico (campagna 1998)
- Sondaggio geognostico, numero di riferimento (campagna 2002)
- CPV, numero di riferimento (campagna 2002)

Pozzi per acqua

- Pozzo stratigrafico, numero di riferimento (Dati ex Aziende Industriali Municipalizzate (VI) per gentile concessione Centro Idrico Novaledo s.r.l.)
- Pozzo stratigrafico e livello statico (quota da piano campagna), numero di riferimento (Dati CNR Catasto Pazzi istituito per lo studio della dinamica delle grandi masse (VE) per gentile concessione Centro Idrico Novaledo)
- Pozzi con livello statico, quota s.l.m. (da Carta Idrogeologica dell'Alta Pianura Veronese)
- Pozzi a uso acquedottistico e relativa fascia di rispetto di 200 m (da PTCP)
- Pozzi a uso privato (da PTCP)

ROCCHE VULCANICHE Vulcaniti basaltiche del Barici e alterazione superficiale (bassa permeabilità)

ACQUIFERO DIFFERENZIATO ghiaioso - sabbioso (bassa permeabilità)

ACQUIFERO DIFFERENZIATO sabbioso - ghiaioso con falda localmente artesiante

ACQUIFERO DIFFERENZIATO Brecciale, calcari, calcari arenacei (media permeabilità)

CALCARI NUMMULITICI

ISOPIETICHE (da PTCP)

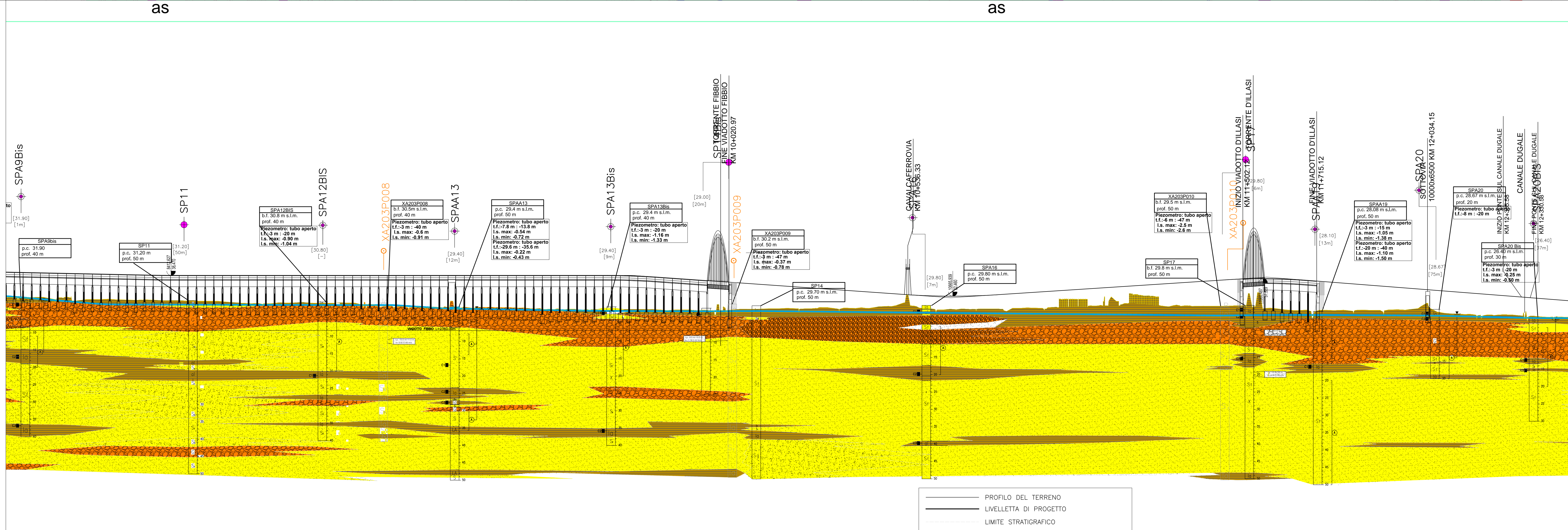
ISOPIETICHE (da misure piezometriche nov. 2014 - mar 2015)

Linee di deflusso sotterranee

Asi di drenaggio

Area di anomalia termale

17.34 m (17.12.2014) minima soggiacenza misurata (data della misura)
19.88 m s.l.m. (17.12.2014) massima quota piezometrica misurata (data della misura)
 valutazione sull'utilizzo dei dati nella cartografia piezometrica



SONDAGGIO GEONOSTICO

Identificazione sondaggio: XAZO30000

Quota (in m s.l.m.): D.I. 42.4 m s.l.m. / prof. 50 m

Profondità della perforazione: D.I. 42.4 m s.l.m. / prof. 50 m

Tipologia piezometro: Piezometro tubo aperto

Filtro: Filtro a sabbia

Massimo livello statico: Ls. max. -1.16 m / Ls. min. -1.89 m

Minimo livello statico: Ls. max. -1.16 m / Ls. min. -1.89 m

Identificazione sondaggio a pazzetto: XAZO30000

Quota (in m s.l.m.): (0.00) m / prof. 50 m

Posizione rispetto all'asse di progetto: (0.00) m / (75 m da)

PROVE IN FORO

Prov. SPI: valori di Neq espressi in cop/30m.

CAMPIONI

Identificazione: tipo indeturbato e "d'ordine"

Sono appesi i sacchetti per i quali sono disponibili analisi di laboratorio.

La definizione di campione indeturbato lo elemento allo stato di

campione all'apertura in laboratorio e non a questo indicato al momento del prelievo in sito

Descrizione stratigrafica

Riparto

Ghiaia grossolana con sabbia e con presenza di ciottoli

Ghiaie fini e sabbie grossolane con sporadica presenza di ciottoli

Sabbie medio grossolane debolmente limose, talora con ghiaia

Sabbie fini e medie da debolmente limose a limose

Argilla limosa, fimo argillosa, limi sabbiosi e sabbie da debolmente limose a limose generalmente sciolti e poco addensate

PIEZOMETRO

X indica il livello di falda stabilizzato rilevato

X indica il tipo di piezometro secondo lo schema seguente: X=A (tubo aperto), C (tipo Casagrande)

NUMERO SEZIONI	32 33 34 35 36 37 38 39 40 41 42 43 44 45 46 47 48 49 50 51 52 53 54 55 56 57 58 59 60 61 62 63 64 65 66 67 68 69 70 71 72 73 74 75 76 77 78 79 80 81 82 83 84 85 86 87 88 89 90 91 92 93 94 95 96 97 98 99 100 101 102 103 104 105 106 107 108 109 110 111 112 113 114 115 116 117 118 119 120 121 122 123 124																																																																																																																							
	DISTANZE PARZIALI																																																																																																																							
DISTANZE PROGRESSIVE																																																																																																																								
QUOTE TERRENO																																																																																																																								
QUOTE PROGETTO																																																																																																																								
DIFFERENZA DI QUOTA																																																																																																																								
ETOMETRICHE																																																																																																																								

PROFILO DEL TERRENO
 LIVELLETTA DI PROGETTO
 LIMITE STRATIGRAFICO

COMMITTENTE: RFI GRUPPO FERROVIE DELLO STATO ITALIANO

ALTA Sorveglianza: ITALFERR GRUPPO FERROVIE DELLO STATO ITALIANO

GENERAL CONTRACTOR: Consorzio Inio4V Due

INFRASTRUTTURE FERROVIARIE STRATEGICHE DEFINITE DALLA LEGGE OBIETTIVO N. 443/01

PROGETTO DEFINITIVO

LINEA AVIAC VERONA - PADOVA SUB TRATTA VERONA - VICENZA 1° SUB LOTTO VERONA - MONTEBELLO VICENTINO

DISEGNO

PARTE GENERALE: GEOLOGIA, GEOMORFOLOGIA E IDROGEOLOGIA
 CARTA IDROGEOLOGICA E PROFILO IDROGEOLOGICO-TAV. 3/8

GENERAL CONTRACTOR		ITALFERR S.p.A.	
RTI bonifica	CONSORZIO INIO4V DUE		
IL PROGETTISTA INTEGRATORE			
Data: _____		Data: _____	

SCALA: 1:500/500

COMMESSA	LOTTO	FASE	ENTE	TIPO DOC.	OPERA/DISCIPLINA	PROGR.	REV.
IN00	00	D	12	G5	GE0002	003	B

ATI bonifica

VISTO ATI BONIFICA

Rev.	Descrizione	Redatto	Data	Verificato	Data	Approvato	Data	Autorizzato
A	EMISSIONE	A.Cantoni		M.Negropoli		G.Beretta		
B	REVISIONE ISTRUTTORIA ITALFERR	A.Cantoni	07/2015	M.Negropoli	07/2015	G.Beretta	07/2015	

File: in000002DGGE002003_00A.dwg CUP: J41E1000000009 n. Etab.: 3320049F.17
 Date: Luglio 2015