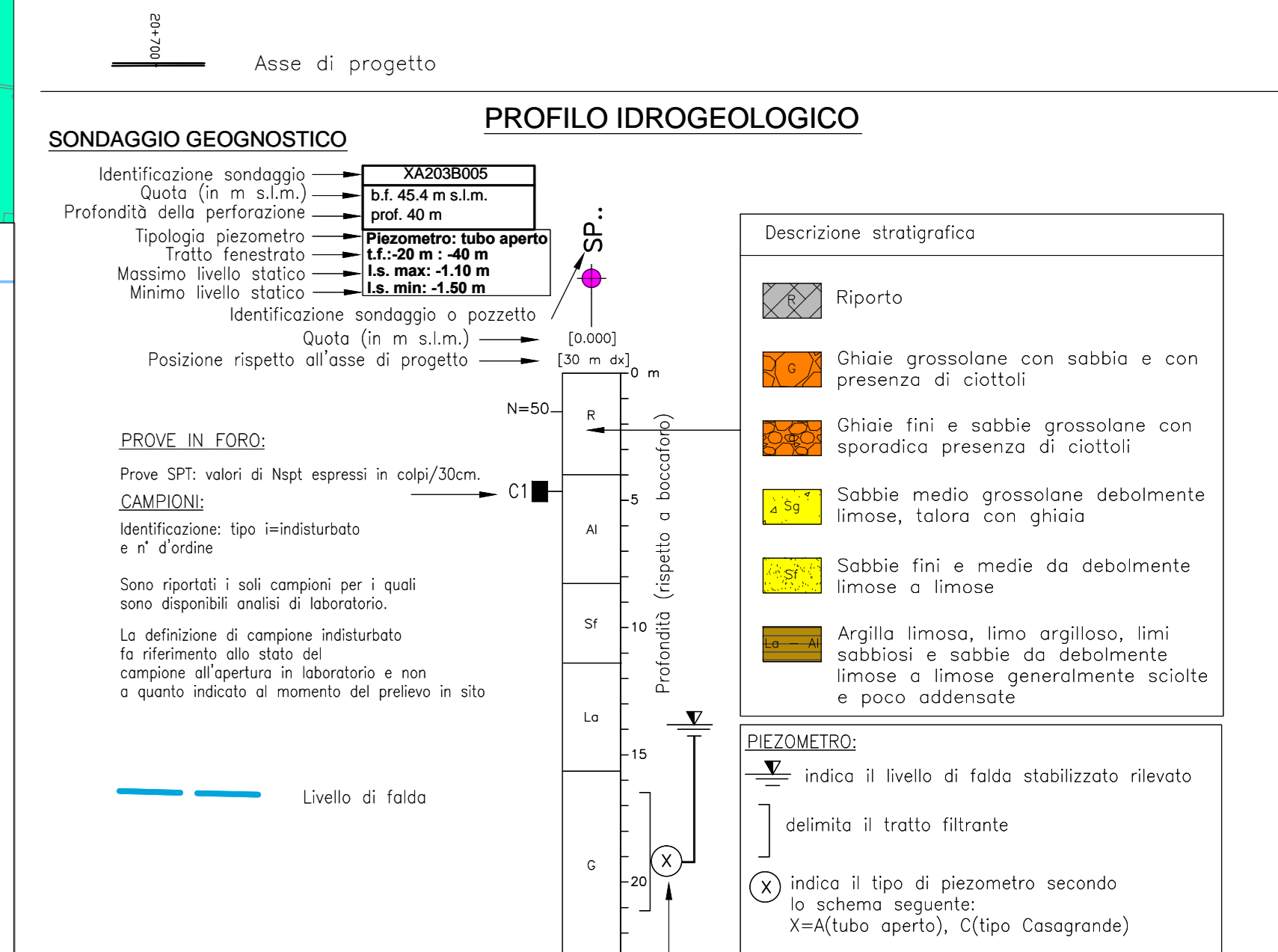
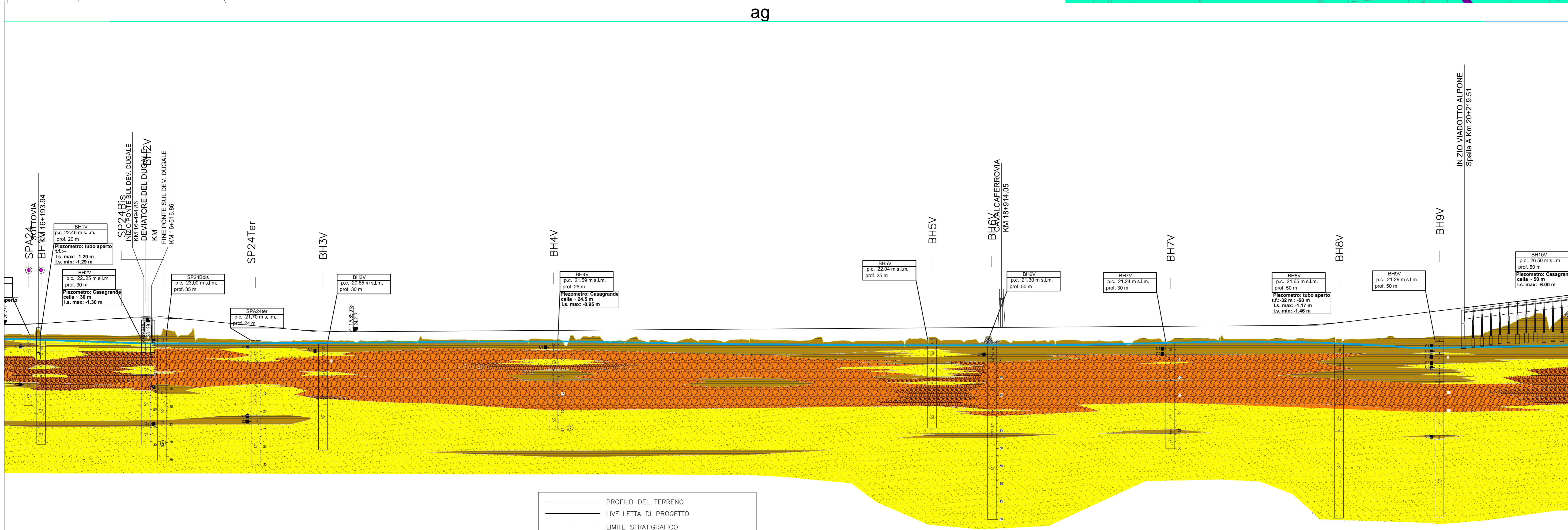


- ### Campagna indagini 2014 - 2015
- SPAZA**: Sondaggio a carotaggio continuo
 - SPAZA**: Sondaggio a carotaggio continuo (SP) con installazione di Piezometro Casagrande (C) e/o Piezometro a Tubo Aperto (A)
 - SPAZA**: Foro a distruzione di nucleo per installazione di Piezometro Casagrande (C) e/o Piezometro a Tubo Aperto (A)
 - SPAZA**: Prova penetrometrica statica con piezocoma (possibilità di avanzamento con trivellazione)
 - SPAZA**: Prova penetrometrica statica con piezocoma "tradizionale"
 - SPAZA**: Foro a distruzione di nucleo per esecuzione prove CROSS-HOLE
 - SPAZA**: Pozzetto esplorativo a 1,5m da p.c. con prove di carico su piastra
 - SPAZA**: Profondità delle indagini
- ### Campagna indagini pregresse
- SPAZA**: Sondaggio geognostico (campagna 1998)
 - SPAZA**: Sondaggio geognostico, numero di riferimento (campagna 2002)
 - SPAZA**: CPTU, numero di riferimento (campagna 2002)
- ### Pozzi per acqua
- SPAZA**: Pozzo con stratigrafia, numero di riferimento (Dati ex Aziende Industriali Municipalizzate (VI) per gentile concessione Centro Idrico Novoledo s.r.l.)
 - SPAZA**: Pozzo con stratigrafia e livello statico (quota da piano campagna), numero di riferimento (Dati CNR Catasto Pozzi Istituto per lo studio della dinamica delle grandi masse (VE) per gentile concessione Centro Idrico Novoledo)
 - SPAZA**: Pozzi con livello statico, quota s.l.m. (da Carta Idrogeologica dell'Alta Pianura Veronese)
 - SPAZA**: Pozzi a uso acquedottistico e relativa fascia di rispetto di 200 m (da PTCF)
 - SPAZA**: Pozzi a uso privato (da PTCF)
- ### ROCCHE VULCANICHE
- SPAZA**: Vulcaniti basaltiche dei Berici e Lessini con coltre di alterazione superficiale (bassa permeabilità)
 - SPAZA**: CALCARI NUMMULITICI Brecciosi, calcari, calcari arenacei (media permeabilità)
- ### Linee di deflusso sotterranee
- SPAZA**: Linee di deflusso sotterranee
 - SPAZA**: Assi di drenaggio
- ### ISOFRATICHE
- SPAZA**: Isofratiche (da PTCF)
 - SPAZA**: Isofratiche (da misure piezometriche nov 2014 - mar 2015)
- ### Area di anomalia termale
- SPAZA**: Area di anomalia termale
- ### Scale
- SPAZA**: 1:24 m (17.12.2014) minima soggiacenza misurata (data della misura)
 - SPAZA**: 1:39,88 m s.l.m. (17.12.2014) massima quota piezometrica misurata (data della misura)
 - SPAZA**: 1:10 m (17.12.2014) valutazione sull'utilizzo del sito nella correzione piezometrica



NUMERO SEZIONI	8 690 691 692 693 694 695 696 697 698 699 700 701 702 703 704 705 706 707 708 709 710 711 712 713 714 715 716 717 718 719 720 721 722 723 724 725 726 727 728 729 730 731 732 733 734 735 736 737 738 739 740 741 742 743 744 745 746 747 748 749 750 751 752 753 754 755 756 757 758 759 760 761 762 763 764 765 766 767 768 769 770 771 772 773 774 775 776 777 778 779 780 781 782 783 784 785 786 787 788 789 790 791 792 793 794 795 796 797 798 799 800 801 802 803 804 805 806 807 808 809 810 811 812 813 814 815 816 817 818 819 820 821 822 823 824 825 826 827 828 829 830 831 832 833 834 835 836 837 838 839 840 841 842 843 844 845 846 847 848 849 850 851 852 853 854 855 856 857 858 859 860 861 862 863 864 865 866 867 868 869 870 871 872
DISTANZE PARZIALI	0 10 20 30 40 50 60 70 80 90 100 110 120 130 140 150 160 170 180 190 200 210 220 230 240 250 260 270 280 290 300 310 320 330 340 350 360 370 380 390 400 410 420 430 440 450 460 470 480 490 500 510 520 530 540 550 560 570 580 590 600 610 620 630 640 650 660 670 680 690 700 710 720 730 740 750 760 770 780 790 800 810 820 830 840 850 860 870 880 890 900 910 920 930 940 950 960 970 980 990 1000
DISTANZE PROGRESSIVE	10 20 30 40 50 60 70 80 90 100 110 120 130 140 150 160 170 180 190 200 210 220 230 240 250 260 270 280 290 300 310 320 330 340 350 360 370 380 390 400 410 420 430 440 450 460 470 480 490 500 510 520 530 540 550 560 570 580 590 600 610 620 630 640 650 660 670 680 690 700 710 720 730 740 750 760 770 780 790 800 810 820 830 840 850 860 870 880 890 900 910 920 930 940 950 960 970 980 990 1000
QUOTE TERRENO	10 20 30 40 50 60 70 80 90 100 110 120 130 140 150 160 170 180 190 200 210 220 230 240 250 260 270 280 290 300 310 320 330 340 350 360 370 380 390 400 410 420 430 440 450 460 470 480 490 500 510 520 530 540 550 560 570 580 590 600 610 620 630 640 650 660 670 680 690 700 710 720 730 740 750 760 770 780 790 800 810 820 830 840 850 860 870 880 890 900 910 920 930 940 950 960 970 980 990 1000
QUOTE PROGETTO	10 20 30 40 50 60 70 80 90 100 110 120 130 140 150 160 170 180 190 200 210 220 230 240 250 260 270 280 290 300 310 320 330 340 350 360 370 380 390 400 410 420 430 440 450 460 470 480 490 500 510 520 530 540 550 560 570 580 590 600 610 620 630 640 650 660 670 680 690 700 710 720 730 740 750 760 770 780 790 800 810 820 830 840 850 860 870 880 890 900 910 920 930 940 950 960 970 980 990 1000
DIFFERENZA DI QUOTA	10 20 30 40 50 60 70 80 90 100 110 120 130 140 150 160 170 180 190 200 210 220 230 240 250 260 270 280 290 300 310 320 330 340 350 360 370 380 390 400 410 420 430 440 450 460 470 480 490 500 510 520 530 540 550 560 570 580 590 600 610 620 630 640 650 660 670 680 690 700 710 720 730 740 750 760 770 780 790 800 810 820 830 840 850 860 870 880 890 900 910 920 930 940 950 960 970 980 990 1000
ETOMETRICHE	10 20 30 40 50 60 70 80 90 100 110 120 130 140 150 160 170 180 190 200 210 220 230 240 250 260 270 280 290 300 310 320 330 340 350 360 370 380 390 400 410 420 430 440 450 460 470 480 490 500 510 520 530 540 550 560 570 580 590 600 610 620 630 640 650 660 670 680 690 700 710 720 730 740 750 760 770 780 790 800 810 820 830 840 850 860 870 880 890 900 910 920 930 940 950 960 970 980 990 1000

COMMITTENTE: RFI RETE FERROVIARIA ITALIANA GRUPPO FERROVIE DELLO STATO ITALIANO

ALTA SORVEGLIANZA: ITALFERR GRUPPO FERROVIE DELLO STATO ITALIANO

GENERAL CONTRACTOR: Consorzio Iric-IV Due

INFRASTRUTTURE FERROVIARIE STRATEGICHE DEFINITE DALLA LEGGE OBIETTIVO N. 443/01

PROGETTO DEFINITIVO

LINEA AV/AC VERONA - PADOVA SUB TRATTA VERONA - VICENZA 1° SUB LOTTO VERONA - MONTEBELLO VICENTINO

DISEGNO

PARTE GENERALE: GEOLOGIA, GEOMORFOLOGIA E IDROGEOLOGIA CARTA IDROGEOLOGICA E PROFILO IDROGEOLOGICO-TAV. 5/8

GENERAL CONTRACTOR: ATI bonifica CONSORZIO IIRCAV DUE E IIRCAV UNO

ITALFERR S.p.A.

SCALA: 1:5000/500

COMMESSA: L.10/D.00

LOTTO: 00

FASE: D

ENTE: 12

TIPO DOC: G5

OPERAZIONE: GE0002

PROGR. REV.: 005 B

ATI bonifica

Ing. F. Picchetto

Rev.	Descrizione	Redatto	Verificato	Data	Approvato	Data	Autore
A	EMMISSIONE	A.Cantoni	M.Nespoli	07/2015	G.Beretta	07/2015	
B	REVISIONE ISTRUTTORIA ITALFERR	A.Cantoni	M.Nespoli	07/2015	G.Beretta	07/2015	

File: I100000206000000005_00A_DWG CUP: J41E91000000009 n. Elab.: CIG: 332049F17