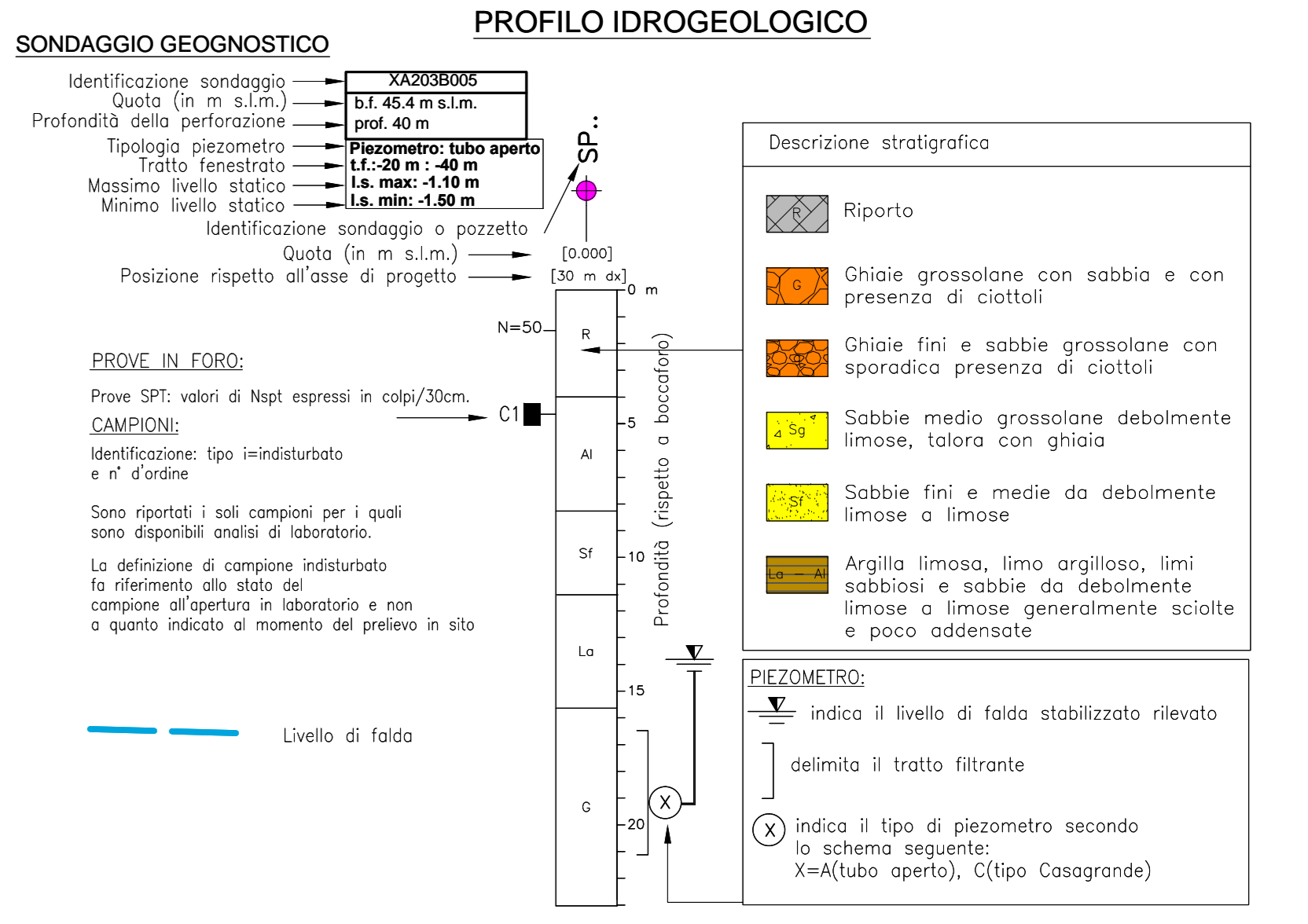
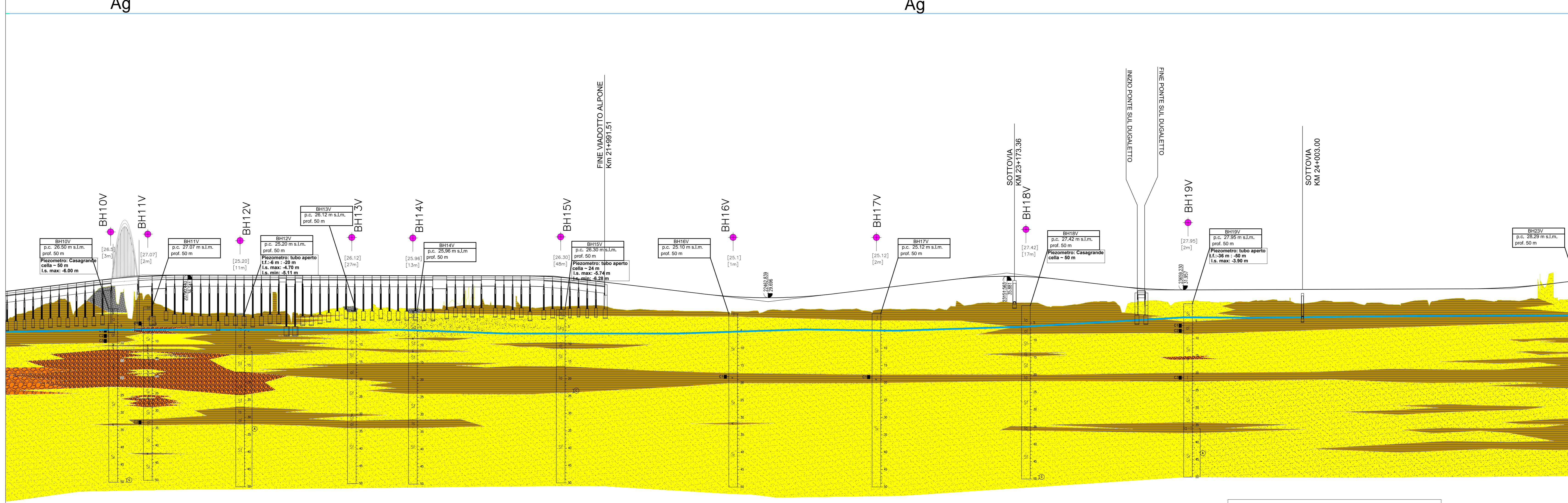


- Campagna indagini 2014 - 2015**
- SP: Sondaggio a carotaggio continuo
  - SP/SPA: Sondaggio a carotaggio continuo (SP) con installazione di Piezometro Casagrande (C) e/o Piezometro a Tubo Aperto (A)
  - SOC/SPA: Prova penetrometrica statica con piezocono (possibilità di avanzamento con trivellazione) e/o Piezometro a Tubo Aperto (A)
  - CP/PA: Prova penetrometrica statica con piezocono "tradizionale" e/o Piezometro a Tubo Aperto (A)
  - CH: Foro a distruzione di nucleo per esecuzione prove CROSS-HOLE
  - PT: Pozzetto esplorativo a 1,5m da p.c. con prove di carico su piastra
  - Profondità delle indagini
- Campagna indagini pregresse**
- SP: Sondaggio geognostico (campagna 1998)
  - SP/SPA: Sondaggio geognostico, numero di riferimento (campagna 2002)
  - CP/PA: CPTU, numero di riferimento (campagna 2002)
- Pozzi per acqua**
- VI: Pozzo con stratigrafia, numero di riferimento (Dati ex Aziende Industriali Municipalizzate (VI) per gentile concessione Centro Idrico Navoledo s.r.l.)
  - PI (0,00): Pozzo con stratigrafia e livello statico (quota da piano campagna), numero di riferimento (Dati CNR Catasto Pozzi Istituto per lo studio della dinamica delle grandi masse (VE) per gentile concessione Centro Idrico Navoledo)
  - PI (21,1): Pozzi con livello statico, quota s.l.m. (da Carta Idrogeologica dell'Alta Pianura Veronese)
  - PI (0): Pozzi a uso acquedottistico e relativa fascia di rispetto di 200 m (da PTCF)
  - PI (P): Pozzi a uso privato (da PTCF)
- ROCCHE VULCANICHE** Vulcaniti basaltiche dei Berici e Lessini con coltre di alterazione superficiale (bassa permeabilità)
- CALCIARI NUMMULITICI** Breccie, colari, calcari arenacei (media permeabilità)
- Linee di deflusso sotterranee**
- Assi di drenaggio**
- Isopiezoche (da PTCF)**
- Isopiezoche (da misure piezometriche nov 2014 - mar 2015)**
- 17,24 m (17.12.2014)** minima soggiacenza misurata (data della misura)  
**29,88 m s.l.m. (11.12.2014)** massima quota piezometrica misurata (data della misura)  
 Evoluzione sull'utilizzo del dato nella correlazione piezometrica



SCALA QUOTE 1:500  
 SCALA DISTANZE 1:5000

QT. RIF. 50,00

NUMERO SEZIONI	DISTANZE PARZIALI	DISTANZE PROGRESSIVE	QUOTE TERRENO	QUOTE PROGETTO	DIFFERENZA DI QUOTA	ETOMETRICHE
862 863 864 865 866 867 868 869 870 871 872 873 874 875 876 877 878 879 880 881 882 883 884 885 886 887 888 889 890 891 892 893 894 895 896 897 898 899 900 901 902 903 904 905 906 907 908 909 910 911 912 913 914 915 916 917 918 919 920 921 922 923 924 925 926 927 928 929 930 931 932 933 934 935 936 937 938 939 940 941 942 943 944 945 946 947 948 949 950 951 952 953 954 955 956 957 958 959 960 961 962 963 964 965 966 967 968 969 970 971 972 973 974 975 976 977 978 979 980 981 982 983 984 985 986 987 988 989 990 991 992 993 994 995 996 997 998 999 1000 1001 1002 1003 1004 1005 1006 1007 1008 1009 1010 1011 1012 1013 1014 1015 1016 1017 1018 1019 1020 1021 1022 1023 1024 1025 1026 1027 1028 1029 1030 1031 1032 1033 1034 1035 1036 1037 1038 1039 1040 1041 1042 1043 1044 1045 1046 1047	0 100 200 300 400 500 600 700 800 900 1000 1100 1200 1300 1400 1500 1600 1700 1800 1900 2000 2100 2200 2300 2400 2500 2600 2700 2800 2900 3000 3100 3200 3300 3400 3500 3600 3700 3800 3900 4000 4100 4200 4300 4400 4500 4600 4700 4800 4900 5000 5100 5200 5300 5400 5500 5600 5700 5800 5900 6000 6100 6200 6300 6400 6500 6600 6700 6800 6900 7000 7100 7200 7300 7400 7500 7600 7700 7800 7900 8000 8100 8200 8300 8400 8500 8600 8700 8800 8900 9000 9100 9200 9300 9400 9500 9600 9700 9800 9900 10000	0 100 200 300 400 500 600 700 800 900 1000 1100 1200 1300 1400 1500 1600 1700 1800 1900 2000 2100 2200 2300 2400 2500 2600 2700 2800 2900 3000 3100 3200 3300 3400 3500 3600 3700 3800 3900 4000 4100 4200 4300 4400 4500 4600 4700 4800 4900 5000 5100 5200 5300 5400 5500 5600 5700 5800 5900 6000 6100 6200 6300 6400 6500 6600 6700 6800 6900 7000 7100 7200 7300 7400 7500 7600 7700 7800 7900 8000 8100 8200 8300 8400 8500 8600 8700 8800 8900 9000 9100 9200 9300 9400 9500 9600 9700 9800 9900 10000	104 103 102 101 100 99 98 97 96 95 94 93 92 91 90 89 88 87 86 85 84 83 82 81 80 79 78 77 76 75 74 73 72 71 70 69 68 67 66 65 64 63 62 61 60 59 58 57 56 55 54 53 52 51 50 49 48 47 46 45 44 43 42 41 40 39 38 37 36 35 34 33 32 31 30 29 28 27 26 25 24 23 22 21 20 19 18 17 16 15 14 13 12 11 10 9 8 7 6 5 4 3 2 1	104 103 102 101 100 99 98 97 96 95 94 93 92 91 90 89 88 87 86 85 84 83 82 81 80 79 78 77 76 75 74 73 72 71 70 69 68 67 66 65 64 63 62 61 60 59 58 57 56 55 54 53 52 51 50 49 48 47 46 45 44 43 42 41 40 39 38 37 36 35 34 33 32 31 30 29 28 27 26 25 24 23 22 21 20 19 18 17 16 15 14 13 12 11 10 9 8 7 6 5 4 3 2 1	0 100 200 300 400 500 600 700 800 900 1000 1100 1200 1300 1400 1500 1600 1700 1800 1900 2000 2100 2200 2300 2400 2500 2600 2700 2800 2900 3000 3100 3200 3300 3400 3500 3600 3700 3800 3900 4000 4100 4200 4300 4400 4500 4600 4700 4800 4900 5000 5100 5200 5300 5400 5500 5600 5700 5800 5900 6000 6100 6200 6300 6400 6500 6600 6700 6800 6900 7000 7100 7200 7300 7400 7500 7600 7700 7800 7900 8000 8100 8200 8300 8400 8500 8600 8700 8800 8900 9000 9100 9200 9300 9400 9500 9600 9700 9800 9900 10000	253 254 255 256 257 258 259 260 261 262 263 264 265 266 267 268 269 270 271 272 273 274 275 276 277 278 279 280 281 282 283 284 285 286 287 288 289 290 291 292 293 294 295 296 297 298 299 300 301 302 303 304 305 306 307 308 309 310 311 312 313 314 315 316 317 318 319 320 321 322 323 324 325 326 327 328 329 330 331 332 333 334 335 336 337 338 339 340 341 342 343 344 345 346 347

**COMMITTENTE:** RFI RETE FERROVIARIA ITALIANA GRUPPO FERROVIE DELLO STATO ITALIANO

**ALTA SORVEGLIANZA:** ITALFERR GRUPPO FERROVIE DELLO STATO ITALIANO

**GENERAL CONTRACTOR:** Consorzio Iric+Viv

**INFRASTRUTTURE FERROVIARIE DEFINITE DALLA LEGGE OBIETTIVO N. 443/01**

**PROGETTO DEFINITIVO**

**LINEA AVIAC VERONA - PADOVA SUB TRATTA VERONA - VICENZA 1° SUB LOTTO VERONA - MONTEBELLO VICENTINO**

**DISEGNO**

PARTE GENERALE: GEOLOGIA, GEOMORFOLOGIA E IDROGEOLOGIA  
 CARTA IDROGEOLOGICA E PROFILO IDROGEOLOGICO-TAV. 6/8

**GENERAL CONTRACTOR** ITALFERR S.p.A.

**ATI bonifica** CONSORZIO Iric+Viv

**SCALA:** 1:5000/500

**COMMESSA** LOTTO FASE ENTE TIPO DOC. OPERA/DISCIPLINA PROG. REV.

I N 0 D 0 0 D 1 2 G 5 G E 0 0 0 2 0 0 6 B

**ATI bonifica** VISTO ATI BONIFICA

Rev.	Descrizione	Redatto	Verificato	Data	Approvato	Data	Autore
A	EMMISSIONE	A.Cantoni	M.Nespoli	07/2015	G.Bertola	07/2015	
B	REVISIONE ISTRUTTORIA/ITALFERR	A.Cantoni	M.Nespoli	07/2015	G.Bertola	07/2015	

File: I:\00000002\GEO000008\_08A.DWG CUP: J418E1000000009 n. Elab.: 332049F17