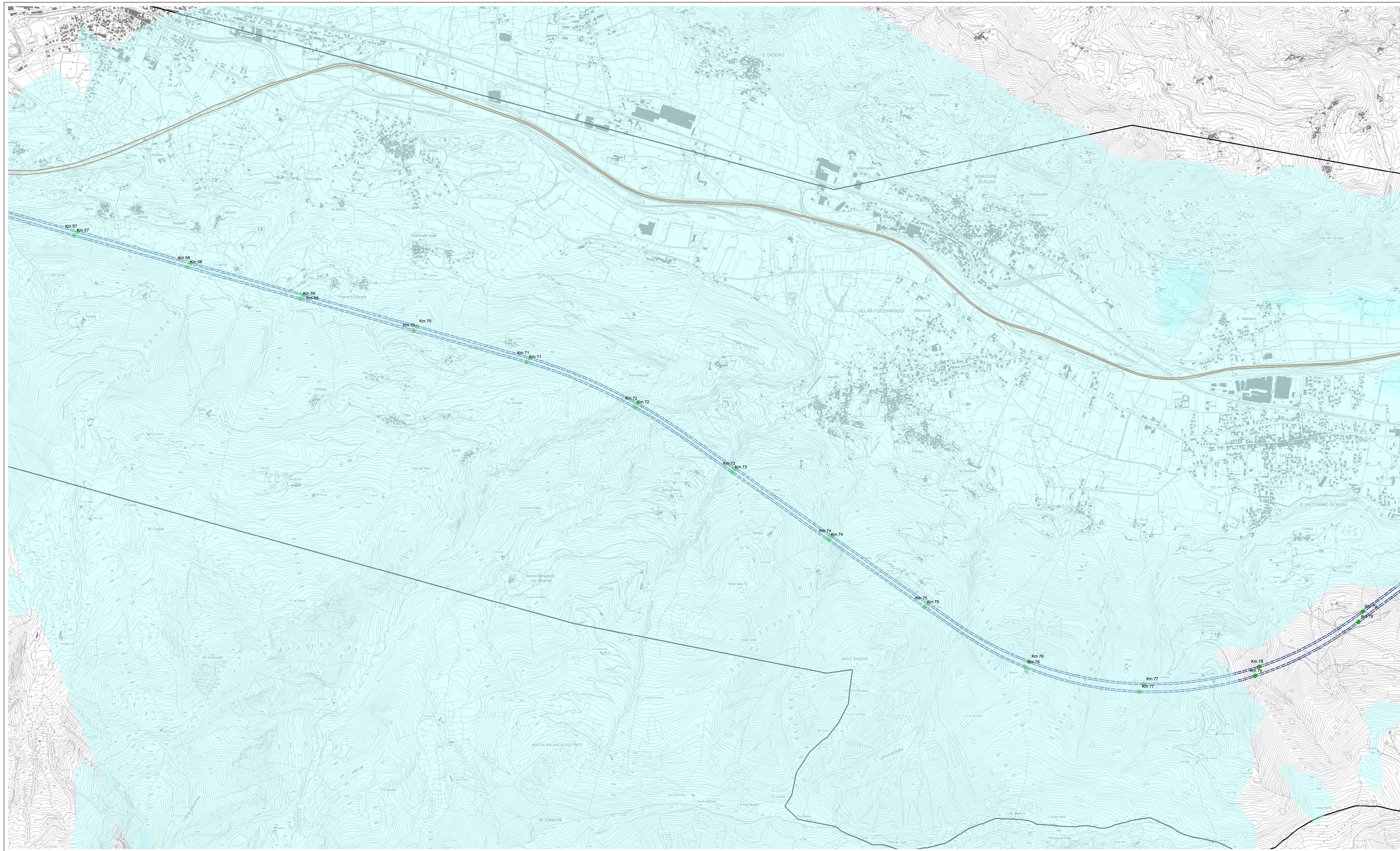
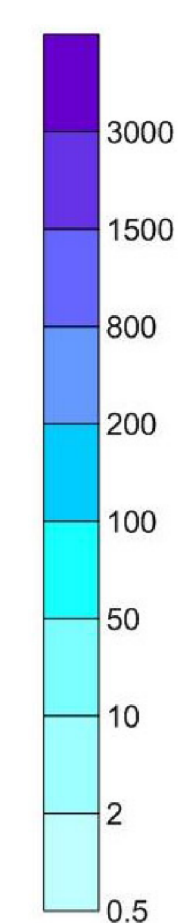


Campo di concentrazioni di particolato massime al suolo delle medie su 10 minuti, relativo all'intero intervallo di simulazione. Valori in $\mu\text{g}/\text{m}^3$

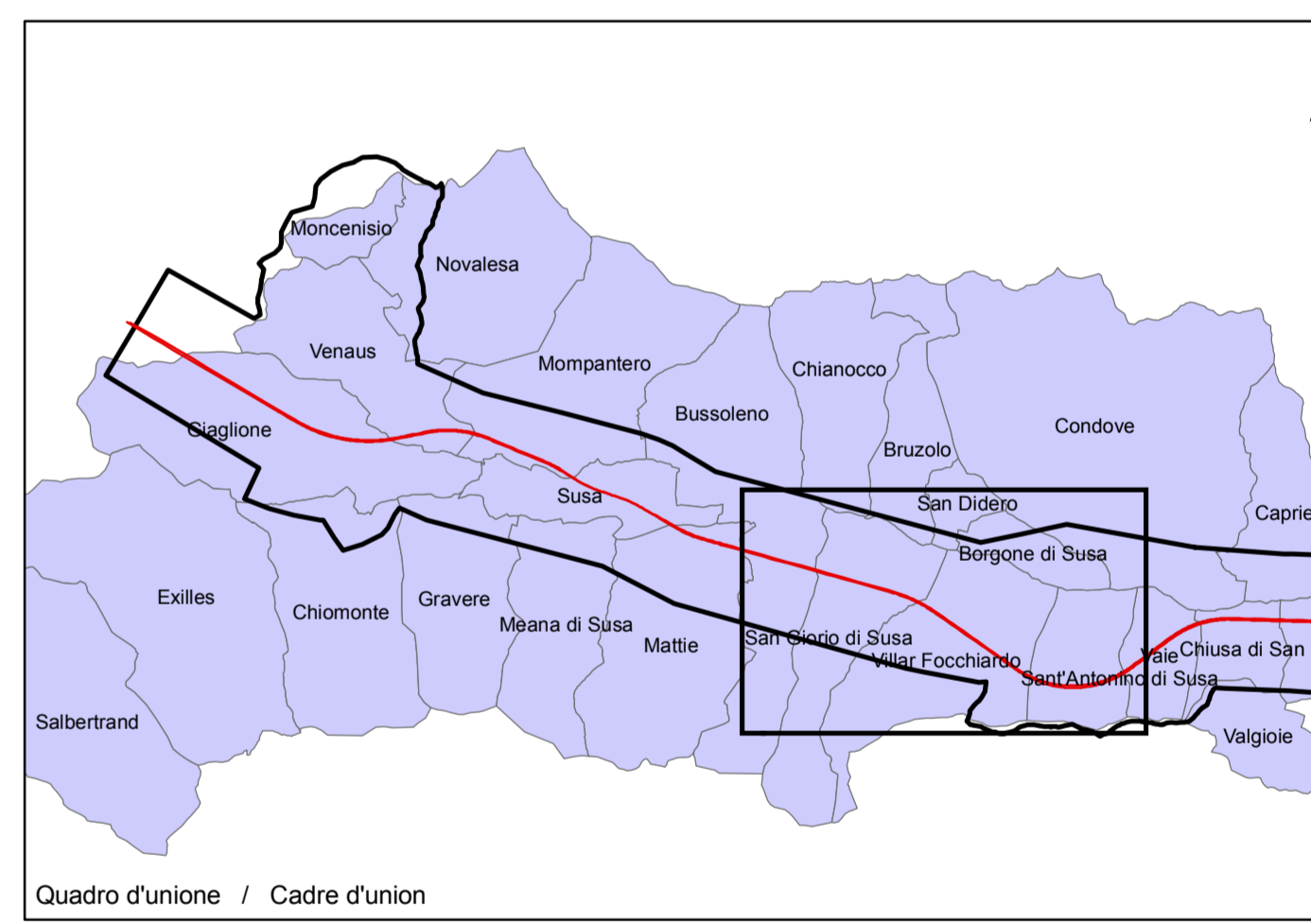
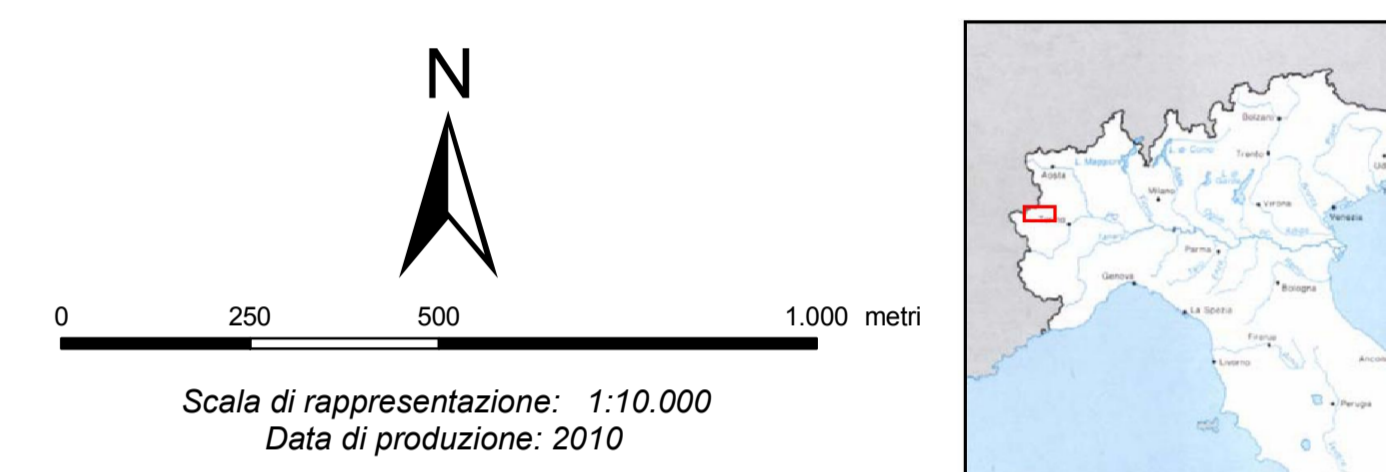


- ELEMENTI DI PROGETTO - FASE DI CANTIERE/ELEMENTS DE PROJET - CHANTIER**
- Aree di lavoro - Espaces de travail
 - Viabilità esistente - Voirie existante
 - Nastri trasportatori - Convoyeurs
 - Duna - Dune
 - Teleferica - Télépherique
 - Argine di cantiere LTF - Digue de chantier LTF
 - Cantiere - Chantier
 - Siti di deposito - Sites de stockage
 - Piloni e stazioni teleferica - Pylônes et stations du téléphérique

- ELEMENTI DI PROGETTO - FASE DI ESERCIZIO/ELEMENTS DE PROJET - EXPLOITATION**
- Area interessata dal progetto - Zone d'intérêt du projet; Area progetto Chiusa
 - Piazzali di soccorso - Esplanades de secours
 - Fabbricati - Batiments
 - Piazzali di servizio - Esplanades de service
 - Imbocchi - Entrée
 - Argine di esercizio - Digue de exercice
 - Viabilità - Voirie
 - Cavidotto AT - Conduits souterrains HV
 - Cavidotto MT - Conduits souterrains MV
 - Ponte - Pont
 - Limiti di tratta - Limite de traite

- ELEMENTI DI PROGETTO - GENERALE/ELEMENTS DE PROJET - GENERAL**
- Deviazione Linea Storica - Déviation ferroviaire
 - N.L.T.: Tratto all'aperto - Partie ouverte
 - N.L.T.: Galleria artificiale - Tunnel artificiel
 - N.L.T.: Galleria naturale - Tunnel naturelle
 - Interconnessione - Interconnexion
 - Pozzo di ventilazione Clarea - Puits de ventilation de Clarea

- Cunicolo Maddalena - Tunnel Maddalena
- PK di progetto - PK du projet
- Area studio - Zone étude
- Confine di stato - Frontières de l'Etat



LIAISON LYON - TURIN / COLLEGAMENTO TORINO - LIONE
 Parte comune franco-italiana / Traité du 29/01/2001
 Tratta comune italo-francese / Traité du 29/01/2001

NUOVA LINEA TORINO - LIONE
 PARTE COMUNE ITALO - FRANCESE - TRATTA IN TERRITORIO ITALIANO
 CUP C11J6500030001

PROGETTO PRELIMINARE IN VARIANTE CHIARIMENTI ED INTEGRAZIONI

EVENTO INCIDENTALE - MAPPE DI CONCENTRAZIONE MASSIMA SU 10' DI PARTICOLATO 2/2 (Regione Piemonte - Richiesta N. 4)

Nota	Data Data	Modificazioni / Modifications	Stato per / Contratto	Verità per / Contratto	Autore per / Autore
0	14/10/2010	Prima emissione	Numero	5. Contratto / 6. Operazione	L. Chiuso / A. Invariato

Cod. P P 2 C 3 0 T S 3 2 0 4 F 0 P A P L A
 Doc. P P 2 C 3 0 T S 3 2 0 4 F 0 P A P L A

ARRETRATI / ARRETRÉS: 000 / 000
 ECHILLE / ECHELLE: 1:10.000

LTF Lyon - Turin Ferroviare
 LTF spa - 100% Azione di Stato SP 2001 - F. 0206 COMPANYIA C2002 - Milano
 Via 23, 101 - 10128 Torino (TO) - Tel. 011 417438888
 Progetto LTF Turin - Lyon - Piemonte - Provincia LTF Turin - Lyon