

CARTA GEOLOGICA CON ELEMENTI GEOMORFOLOGICI

- Campagna indagini 2014**
- Sondaggio a carotaggio continuo
  - Sondaggio a carotaggio continuo (SP) con installazione di Piezometro Casagrande (C) e/o Piezometro a Tubo Aperto (A)
  - Foro a distruzione di nucleo per installazione di Piezometro Casagrande (C) e/o Piezometro a Tubo Aperto (A)
  - Prova penetrometrica statica con piezocano (possibilità di avanzamento con trivellazione)
  - Prova penetrometrica statica con piezocano "tradizionale"
  - Foro a distruzione di nucleo per esecuzione prove CROSS-HOLE
  - Pozzetto esplorativo a 1.5 m da p.c. con prove di carico su piastra
  - Profondità delle indagini
- Campagna indagini pregresse**
- Sondaggio geognostico (campagna 1998)
  - Sondaggio geognostico, numero di riferimento (campagna 2002)
  - CPTU, numero di riferimento (campagna 2002)
  - Pozzo con stratigrafia, numero di riferimento (Dati ex Aziende Industriali Municipalizzate (VI) per gentile concessione Centro Idrico Novoledo s.r.l.)

**ELEMENTI GEOMORFOLOGICI**

- Alluvioni attuali e recenti prevalentemente sabbiose dell'Adige (Olocene)
- Alluvioni antiche terrazzate sabbiose ghiaiose dell'Adige (Olocene)
- Alluvioni antiche dei bacini Lessini (Olocene) - Alternanza di alluvioni grossolane e fini

**ELEMENTI STRUTTURALI**

- Fuglie presunte (da bibliografia)

**DISSESTI IDROGEOLOGICI**

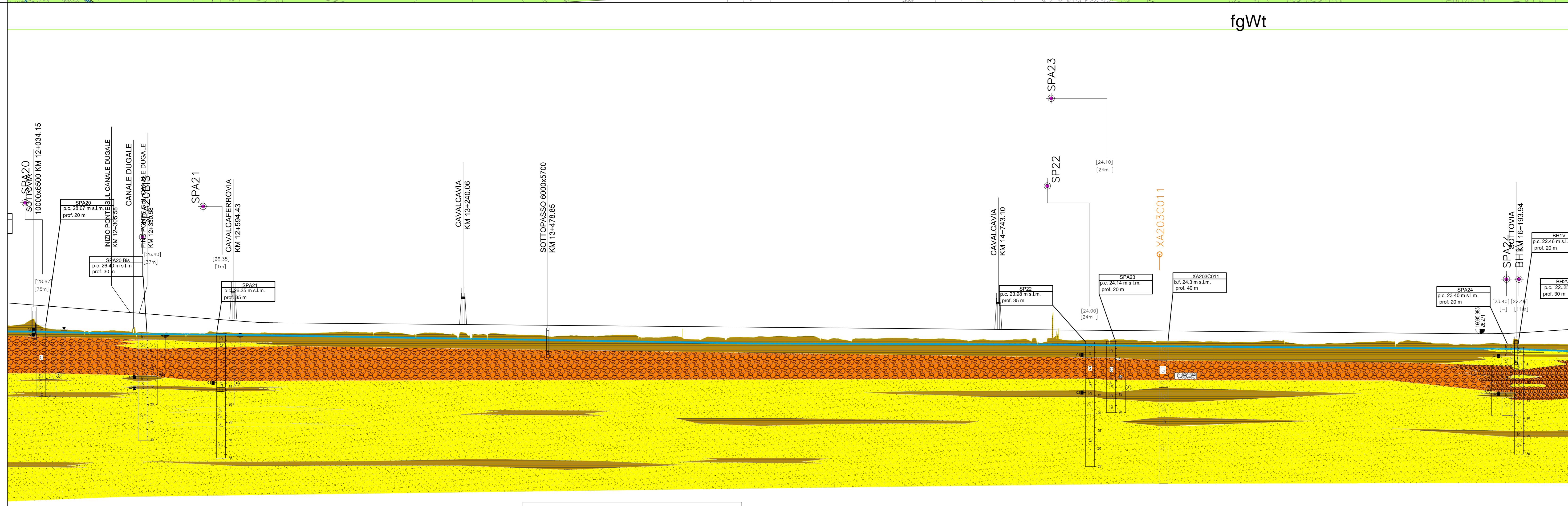
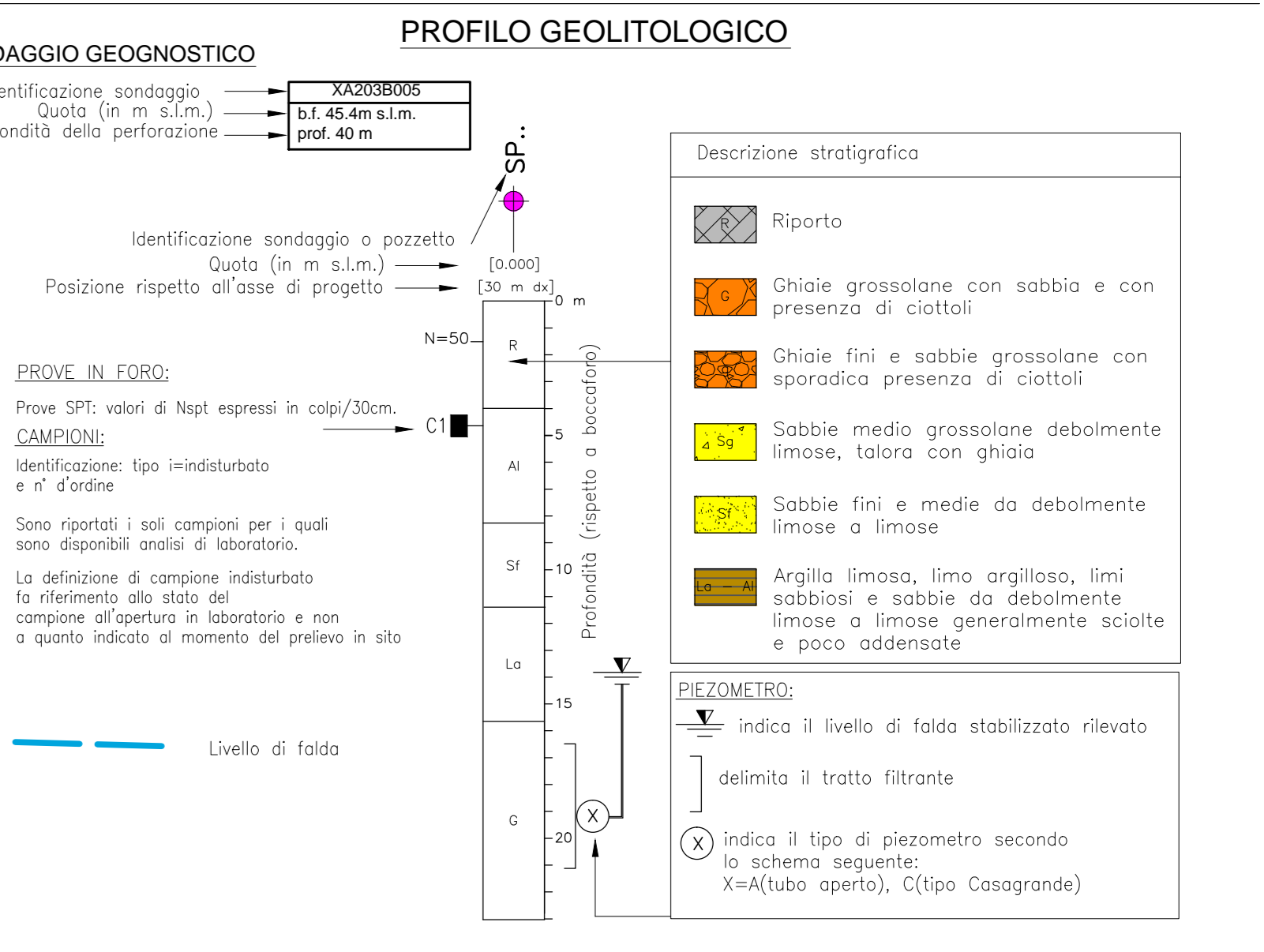
- Rocce vulcaniche (Miocene inferiore - Eocene)
- Alluvioni fluvio-glaciali prevalentemente ghiaiose sabbiose - Diluvium tardivo - Würm tardivo (Pleistocene)
- Alluvioni fluvio-glaciali prevalentemente ghiaiose sabbiose - Diluvium recente - Würm (Pleistocene)
- Rocce vulcaniche dei Berici e Lessini, spesso notevolmente alterate in depositi limosi argillosi con ciottoli
- Calcarei nummulitici (Eocene medio)
- Breccie, calcari arenacei, calcari più o meno compatti (Valli del Chiampo)

**ELEMENTI GEOMORFOLOGICI**

- Corsi d'acqua
- Terrazzi e orli di scarpata

**DISSESTI IDROGEOLOGICI**

- Frana cartografata (dall'Autorità di Bacino dell'idrografico)
- Area con evidenze di dissesti superficiali non cartografabili (da rilevamento di superficie)



SCALA QUOTE: 1:500  
 SCALA DISTANZE: 1:5000  
 Q.T. REF. -60.00

NUMERO SEZIONI	DISTANZE PARZIALI	DISTANZE PROGRESSIVE	QUOTE TERRENO	QUOTE PROGETTO	DIFFERENZA DI QUOTA	ETIMOMETRICHE
121	122	123	124	125	126	127
128	129	130	131	132	133	134
135	136	137	138	139	140	141
142	143	144	145	146	147	148
149	150	151	152	153	154	155
156	157	158	159	160	161	162
163	164	165	166	167	168	169

**COMMITTENTE:** **INFRASTRUTTURE FERROVIARIE STRATEGICHE DEFINITE DALLA LEGGE OBBIETTIVO N. 443/01**

**ALTA Sorveglianza:**

**GENERAL CONTRACTOR:**

**INFRASTRUTTURE FERROVIARIE STRATEGICHE DEFINITE DALLA LEGGE OBBIETTIVO N. 443/01**

**PROGETTO DEFINITIVO**

**LINEA AV/AC VERONA - PADOVA**  
**SUB TRATTA VERONA - VICENZA**  
**1° SUB LOTTO VERONA - MONTEBELLO VICENTINO**

**DISEGNO**  
 PARTE GENERALE: GEOLOGIA, GEOMORFOLOGIA E IDROGEOLOGIA  
 CARTA GEOLOGICA-GEOMORFOLOGICA E PROFLO GEOLOGICO - TAV. 4/8

**GENERAL CONTRACTOR** ITALFERR S.p.A.

**RTI bonifica** CONSORZIO INCAV DUE (IncaV)

**SCALA:** 1:5000/500

COMMESSA	LOTTO	FASE	ENTE	TIPO DOC.	OPERA/DISCIPLINA	PROGR.	REV.
I1N0D	00	D	I2	G5	GE0003	004	B

**ATi bonifica** - Firma: Ing. P. Bocchetto - Data

Proprietà	Descrizione	Redatto	Data	Verificato	Data	Approvato	Data	Autorizzato
A	EMISSIONE	A.Cantoni		M.Nepoll	07/2015	G.Bertola		
B	REVISIONE ISTRUTTORIA ITALFERR	A.Cantoni		M.Nepoll	07/2015	G.Bertola	07/2015	

File: in0000003GGE000304B\_00A.dwg CUP: J41E9100000009 n. Etab.:  
 CIG: 3320049F17