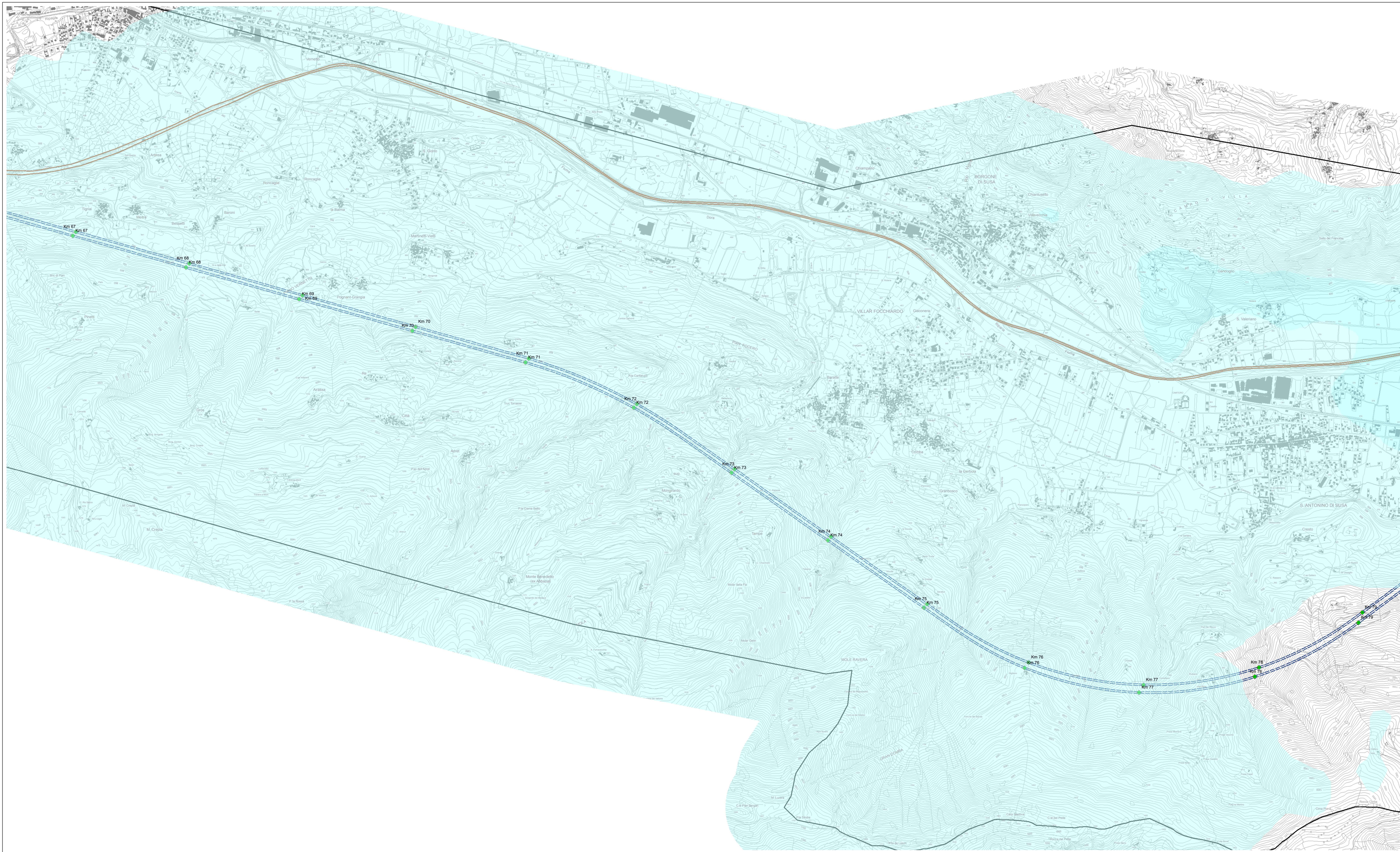
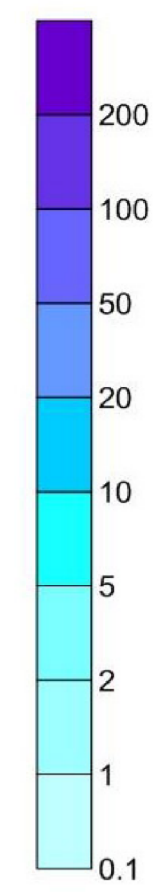


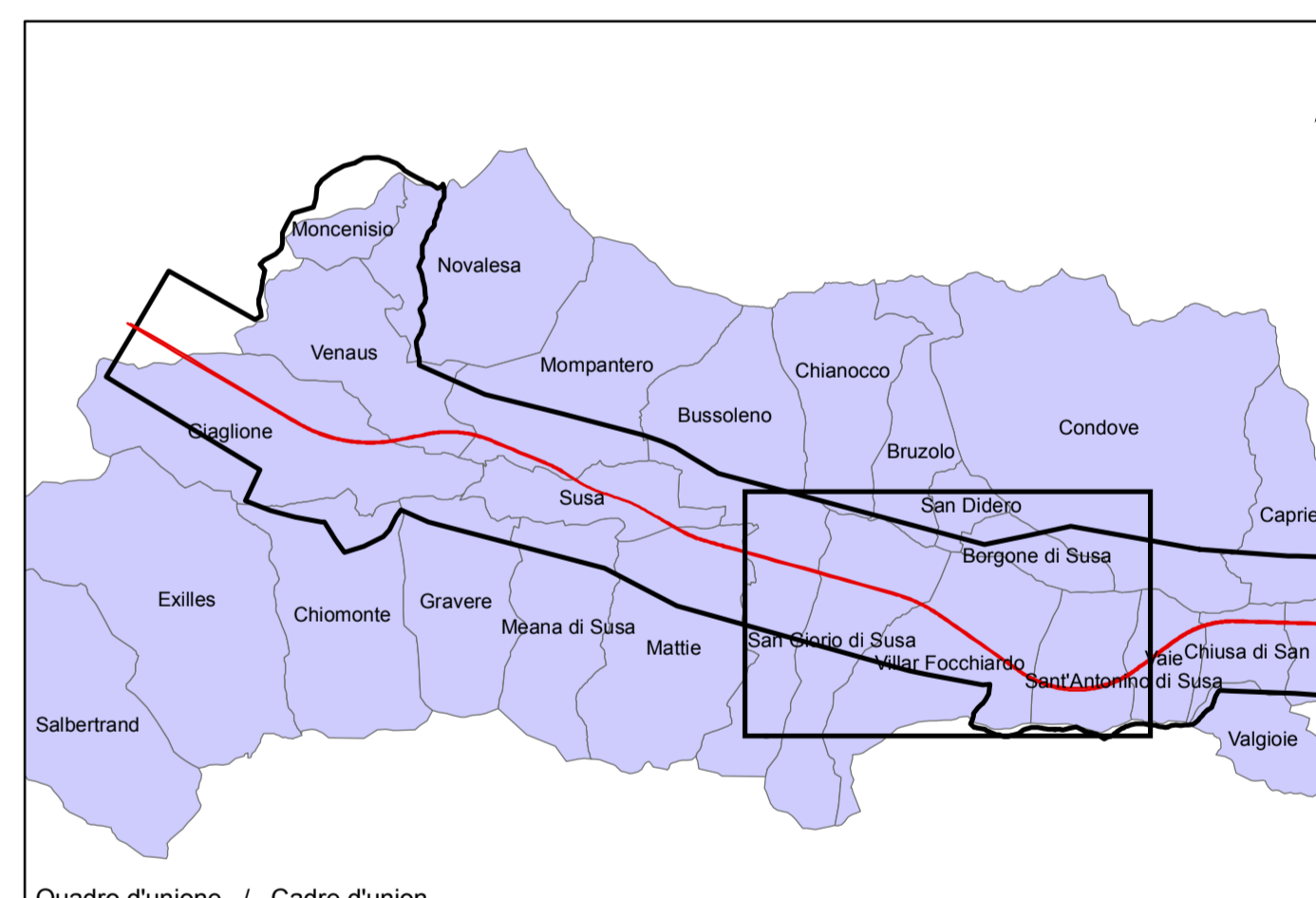
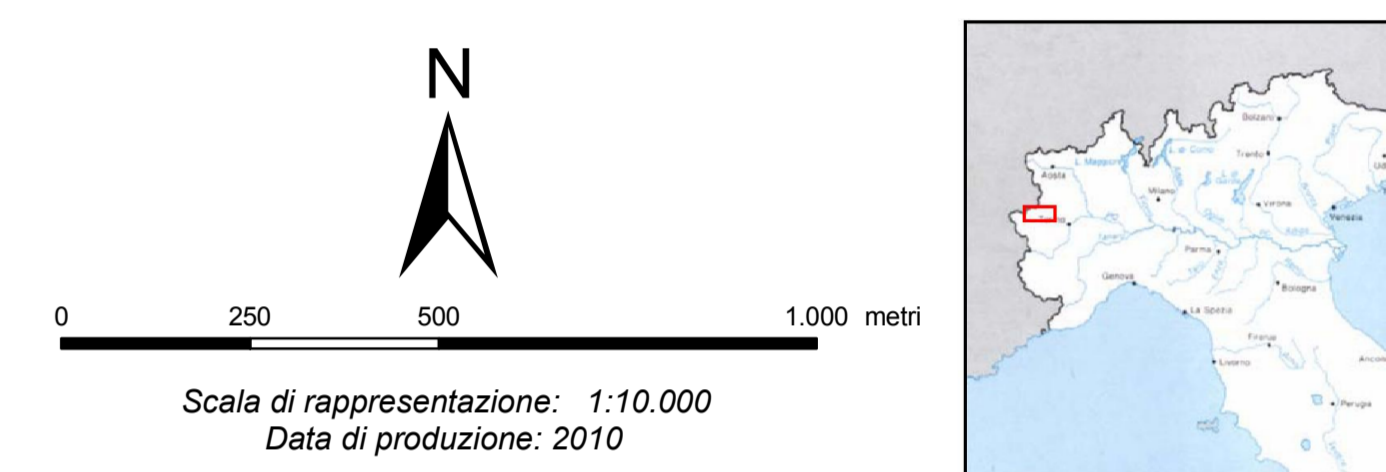
Campo di concentrazioni di particolato, medie giornaliere relative al giorno 27/2/2005. Valori in $\mu\text{g}/\text{m}^3$



- ELEMENTI DI PROGETTO - FASE DI CANTIERE/ELEMENTS DE PROJET - CHANTIER**
- Aree di lavoro - Espaces de travail
 - Viabilità esistente - Voirie existante
 - Nastri trasportatori - Convoyeurs
 - Duna - Dune
 - Teleferica - Telepherique
 - Argine di cantiere LTF - Digue de chantier LTF
 - Cantiere - Chantier
 - Siti di deposito - Sites de stockage
 - Piloni e stazioni teleferica - Pylônes et stations du téléphérique

- ELEMENTI DI PROGETTO - FASE DI ESERCIZIO/ELEMENTS DE PROJET - EXPLOITATION**
- Area interessata dal progetto - Zone d'interet du projet; Area progetto Chiusa
 - Piazzali di soccorso - Esplanades de secours
 - Fabbricati - Batiments
 - Piazzali di servizio - Esplanades de service
 - Imbocchi - Entrée
 - Argine di esercizio - Digue de exercice
 - Viabilità - Voirie
 - Cavidotto AT - Conduits souterrains HV
 - Cavidotto MT - Conduits souterrains MV
 - Ponte - Pont
 - Limiti di tratta - Limite de traite

- ELEMENTI DI PROGETTO - GENERALE/ELEMENTS DE PROJET - GENERAL**
- Deviazione Linea Storica - Déviation ferroviaire
 - N.L.T.L. Tratto all'aperto - Partie ouverte
 - N.L.T.L. Galleria artificiale - Tunnel artificiel
 - N.L.T.L. Galleria naturale - Tunnel naturelle
 - Interconnessione - Interconnexion
 - Pozzo di ventilazione Clarea - Puits de ventilation de Clarea
 - Cunicolo Maddalena - Tunnel Maddalena
 - PK di progetto - PK du projet
 - Area studio - Zone etude
 - Confine di stato - Frontières de l'Etat



LIAISON LYON - TURIN / COLLEGAMENTO TORINO - LIONE
 Parte comune franco-italiana / Tratta comune italo-francese
 Traité du 23/01/2001 / Trattato del 23/01/2001

NUOVA LINEA TORINO - LIONE
 PARTE COMUNE ITALO - FRANCESE - TRATTA IN TERRITORIO ITALIANO
 CUP C11J0500030001

PROGETTO PRELIMINARE IN VARIANTE
 CHIARIMENTI ED INTEGRAZIONI

EVENTO INCIDENTALE - MAPPE DI CONCENTRAZIONE MEDIA
 GIORNALIERA DI PARTICOLATO Z/2
 (Regione Piemonte - Richiesta N. 4)

Rev.	Data	Modificazioni/Note	Disegnato/Elaborato	Verificato/Controllato	Approvato/Autorizzato
0	15/03/06	Prima emissione	Terzani	G. Forzaghi G. Caporaso	L. Chiosso A. Maresca

Cod. Doc: P P 2 C 3 0 T S 3 2 0 4 H 0 P A P L A
 PIANO DI PROGETTO / DOCUMENTAZIONE / STRUTTURE / OPERAZIONI / STUDI / APPROVAZIONI / APPROVAZIONI / APPROVAZIONI

Indirizzo: 00100 Roma, Via ...
 Edizione: 1:10.000

RF / **LTP** / **EUROPEAN UNION**