

**NUOVA LINEA TORINO LIONE  
PARTE COMUNE ITALO FRANCESE - TRATTA IN TERRITORIO ITALIANO  
CUP C11J05000030001**

**PROGETTO PRELIMINARE IN VARIANTE  
CHIARIMENTI ED INTEGRAZIONI**

**RADIAZIONI NON IONIZZANTI  
(Regione Piemonte- Richiesta N. 6 d)**

Indice	Date / Data	Modifications / Modifiche	Etabli par / Concepito da	Vérifié par / Controllato da	Autorisé par / Autorizzato da
0	15/12/2010	PRIMA EMISSIONE	P.MERAFINA (TECNIMONT) N. CARONES (ITF)	G. BOVA GARAVOGLIA OGNIBENE	M.FORESTA L.CHANTRON A.MANCARELLA

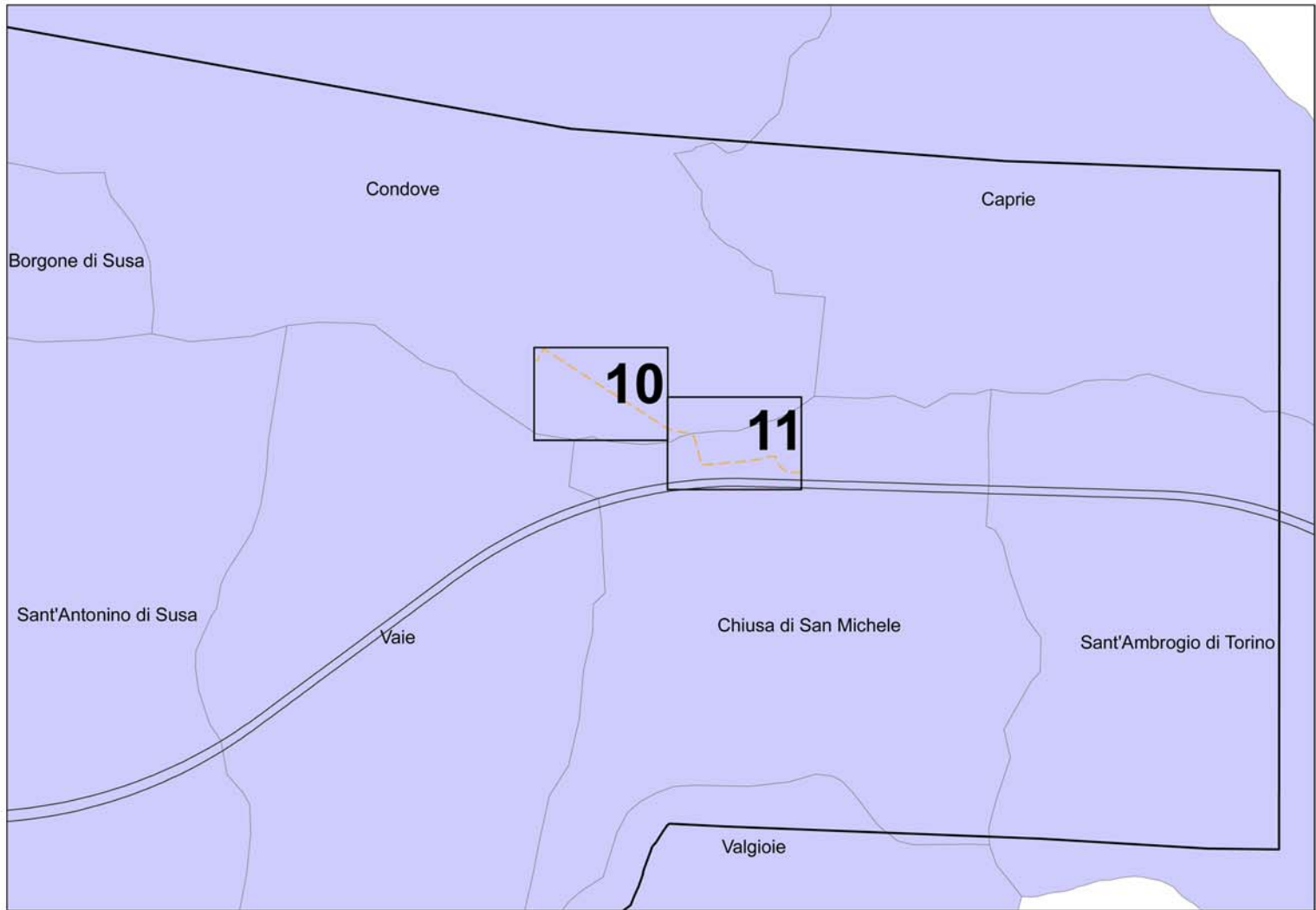
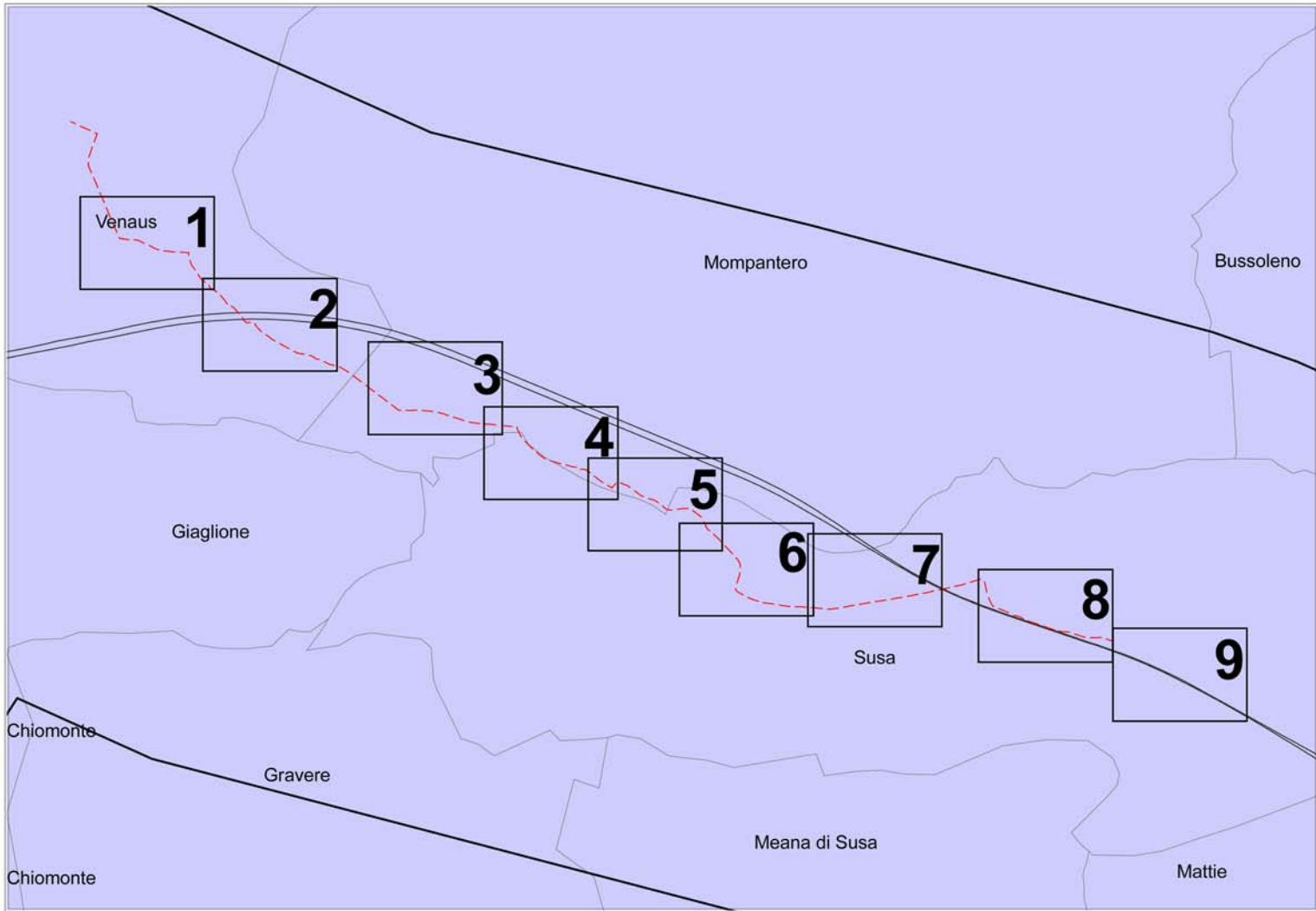
N°	P	P	2	C	3	0	T	S	3	2	0	6	1	0	P	A	P	L	A
Doc	Phase / Fase			Sigle étude / Sigla			Émetteur / Emittente			Numero			Indice	Statut / Stato		Type / Tipo			

ADRESSE GED / INDIRIZZO GED	C300	//	//	55	02	06	30	1
--------------------------------	------	----	----	----	----	----	----	---

ECHELLE / SCALA

-





**ELEMENTI DI PROGETTO TECNICO/ELEMENTS DE PROJET TECHNIQUE**

- - - Cavidotto AT - Conduits souterrains HV
  - - - Cavidotto MT - Conduits souterrains MV
  - Sottostazione elettrica - Sous-station électrique
  - DPA
- Isolivello di campo magnetico - Iso-niveau du champ magnétique**
- 1  $\mu$ T
  - 3  $\mu$ T
  - 10  $\mu$ T
- pk\_cavidotto**
- ◆ PK di progetto - PK du projet

**ELEMENTI DI PROGETTO - GENERALE/ELEMENTS DE PROJET - GENERAL**

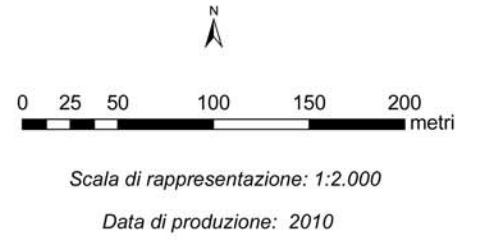
- Deviazione Linea Storica - Déviation ferroviaire
- NTLT: Tratto all'aperto - Partie ouverte
- NTLT: Galleria artificiale - Tunnel artificiel
- === NTLT: Galleria naturale - Tunnel naturelle
- Interconnessione - Interconnexion
- Pozzo di ventilazione Clarea - Puits de ventilation de Clarea
- Imbocchi - Entrée

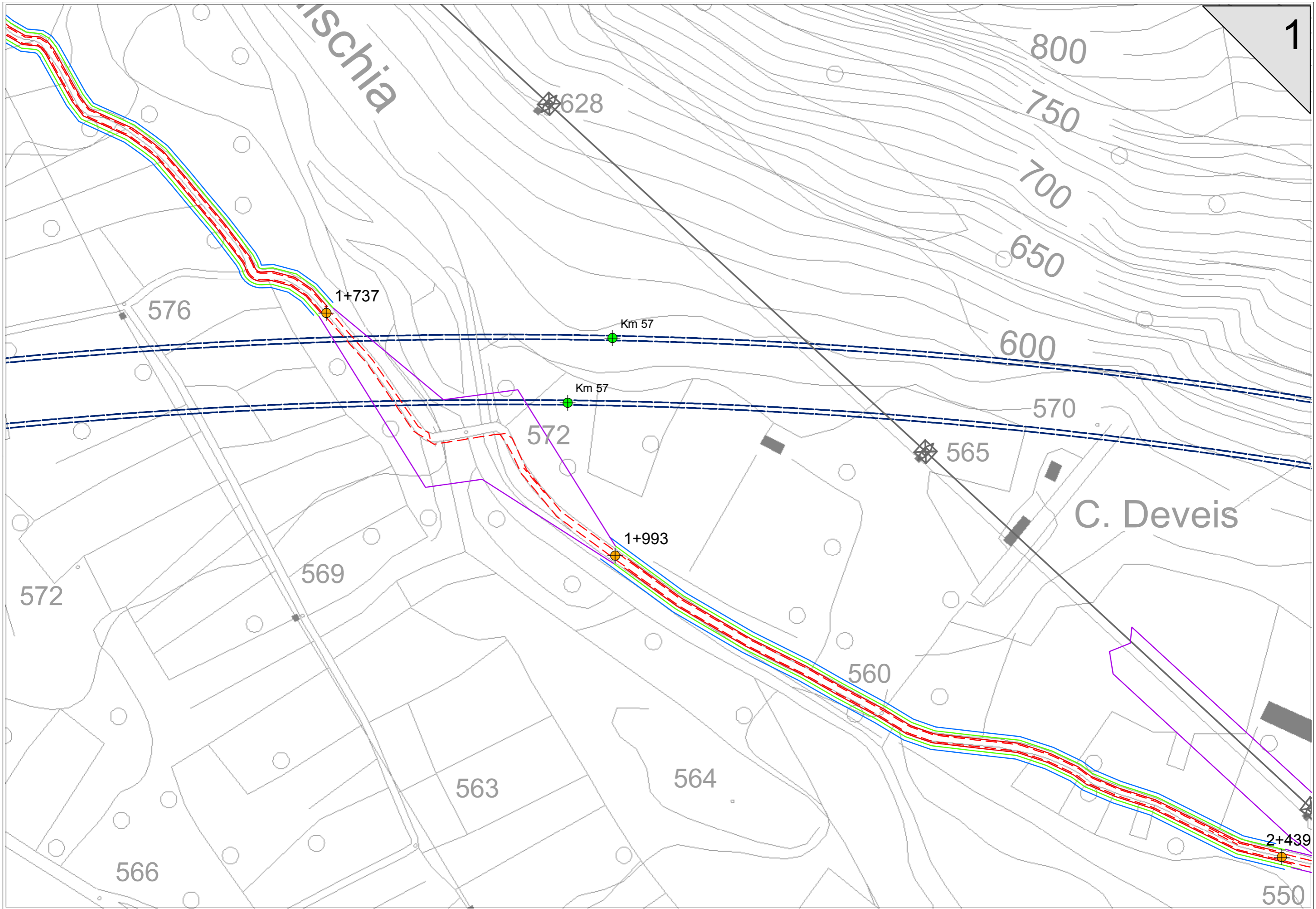
**ELEMENTI ESISTENTI/ELEMENTS EXISTANTS**

- Centrali elettriche - Centrales électriques**
- Centrale Idroelettrica - Centrale Hydroelettrique
  - Cabina Primaria - Cabine Primaire
  - Cabina utente - Cabine utilisateur

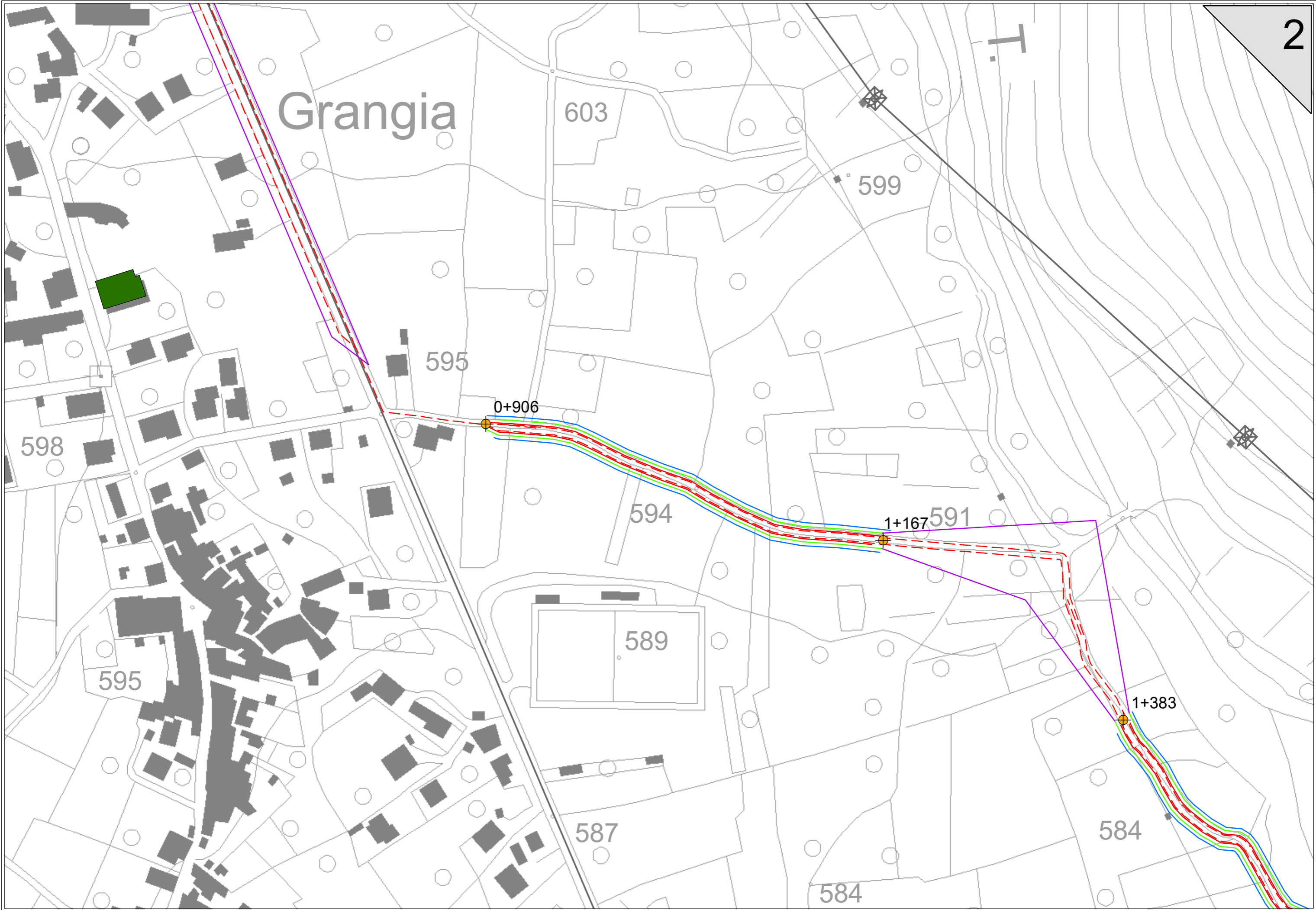
**Elettrodotti - Poteaux Electriques**

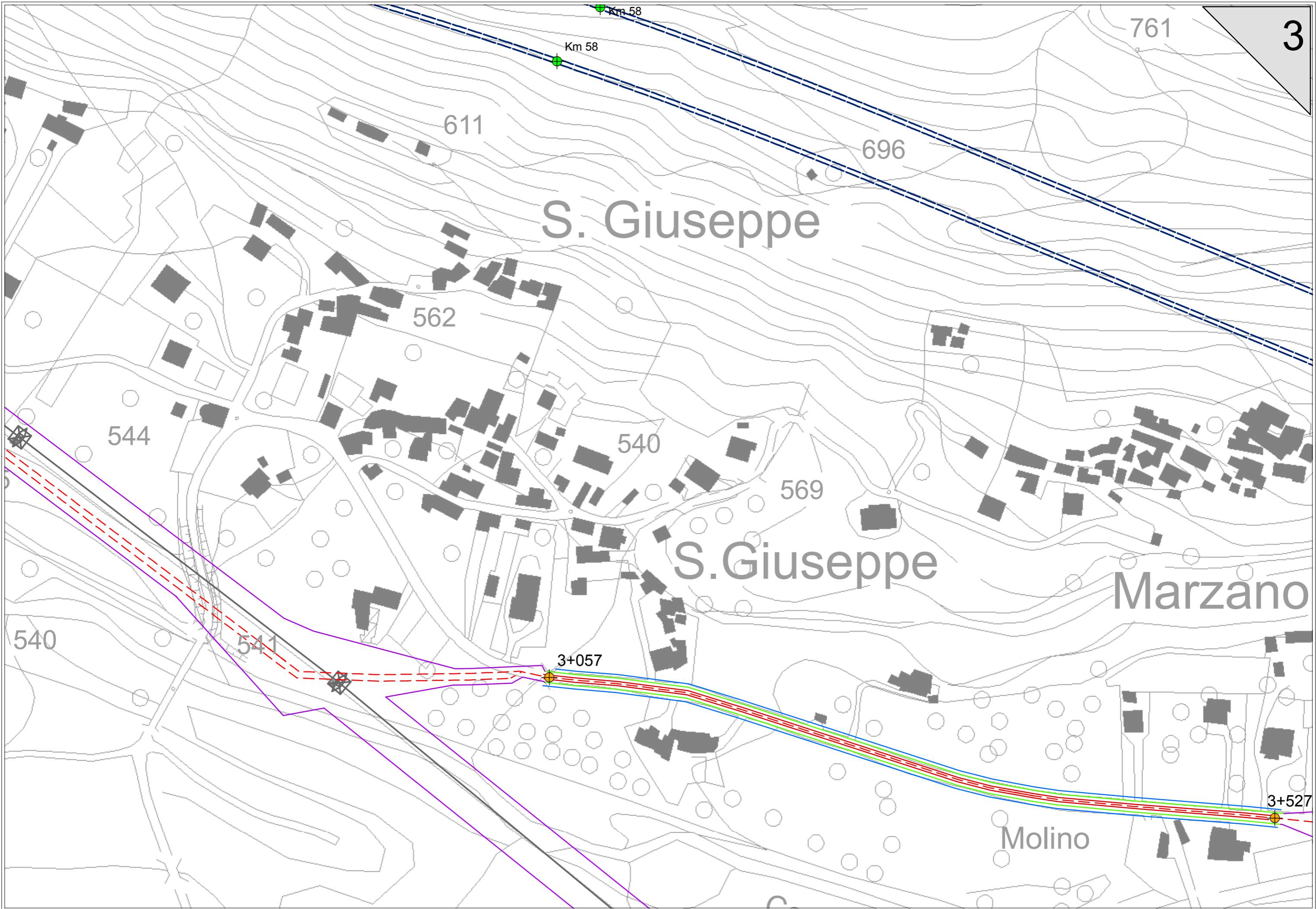
- 132 kV
- - - 132 kV in cavo
- 380 kV
- Ospedali e case di cura - Hôpitaux et maisons de soins infirmiers
- Scuola - Ecoles
- ..... Cunicolo Maddalena - Tunnel Maddalena
- ◆ PK di progetto - PK du projet
- Area studio - Zone etude
- - - Confine di stato - Frontières de l'État

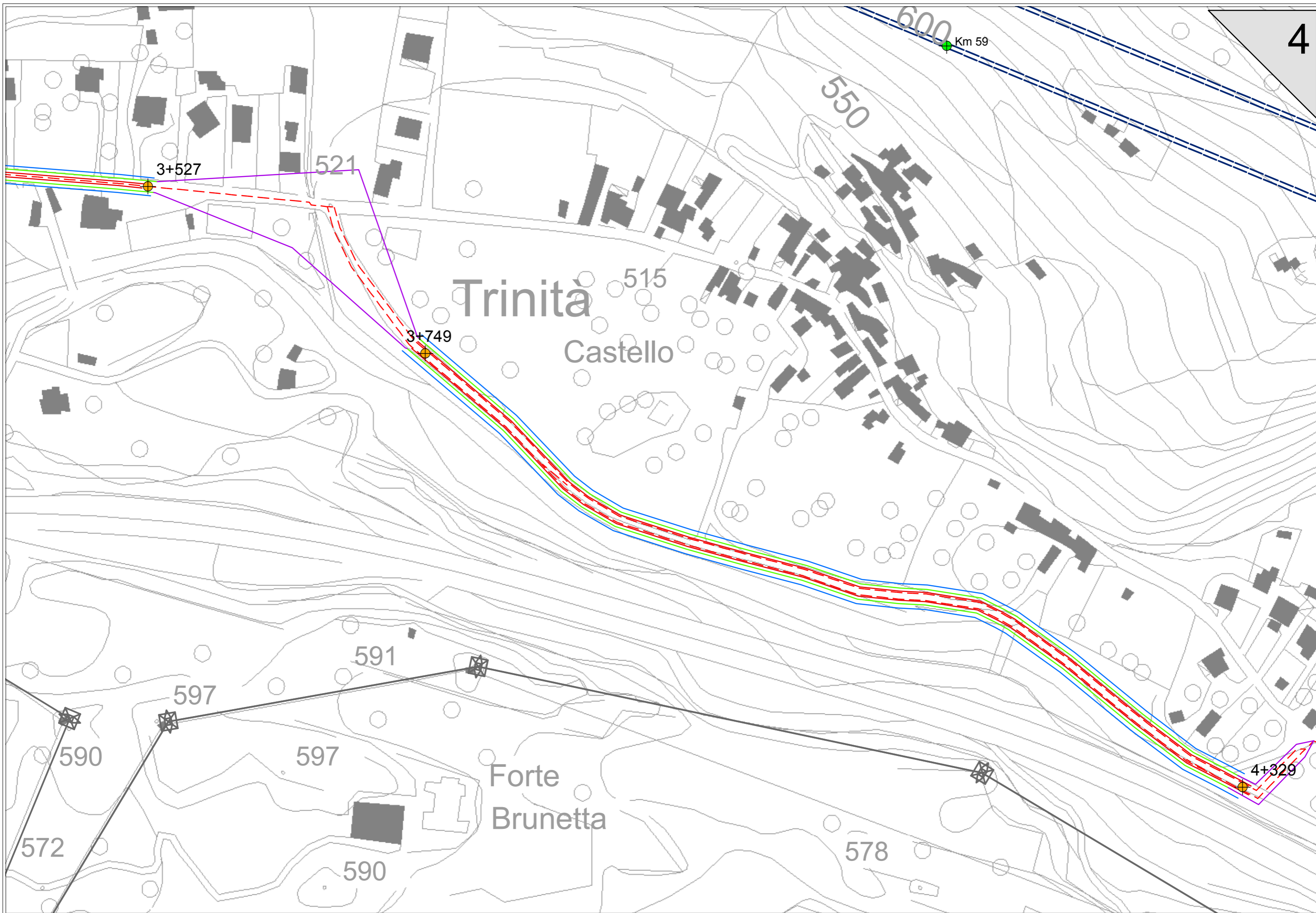


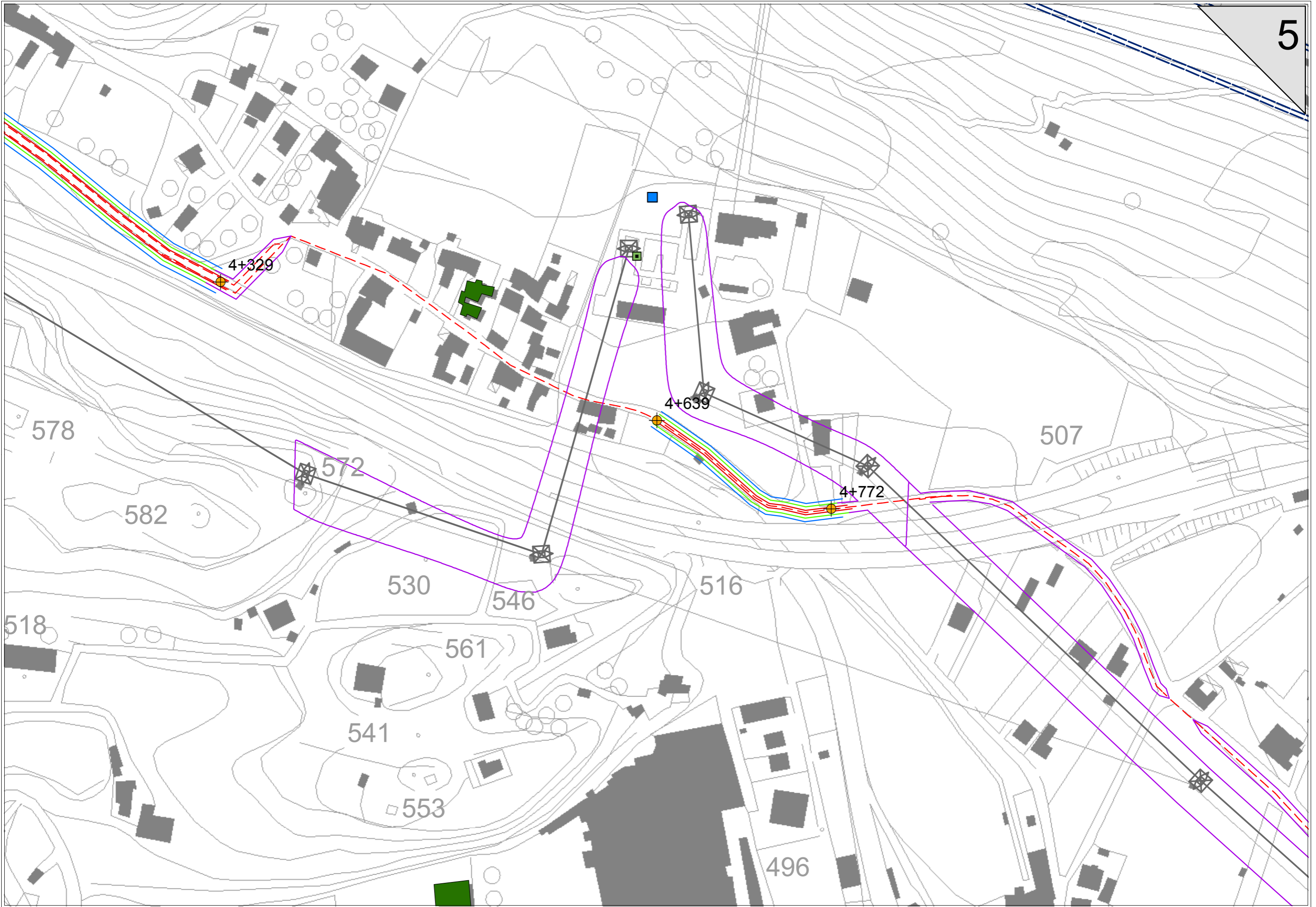


# Grangia



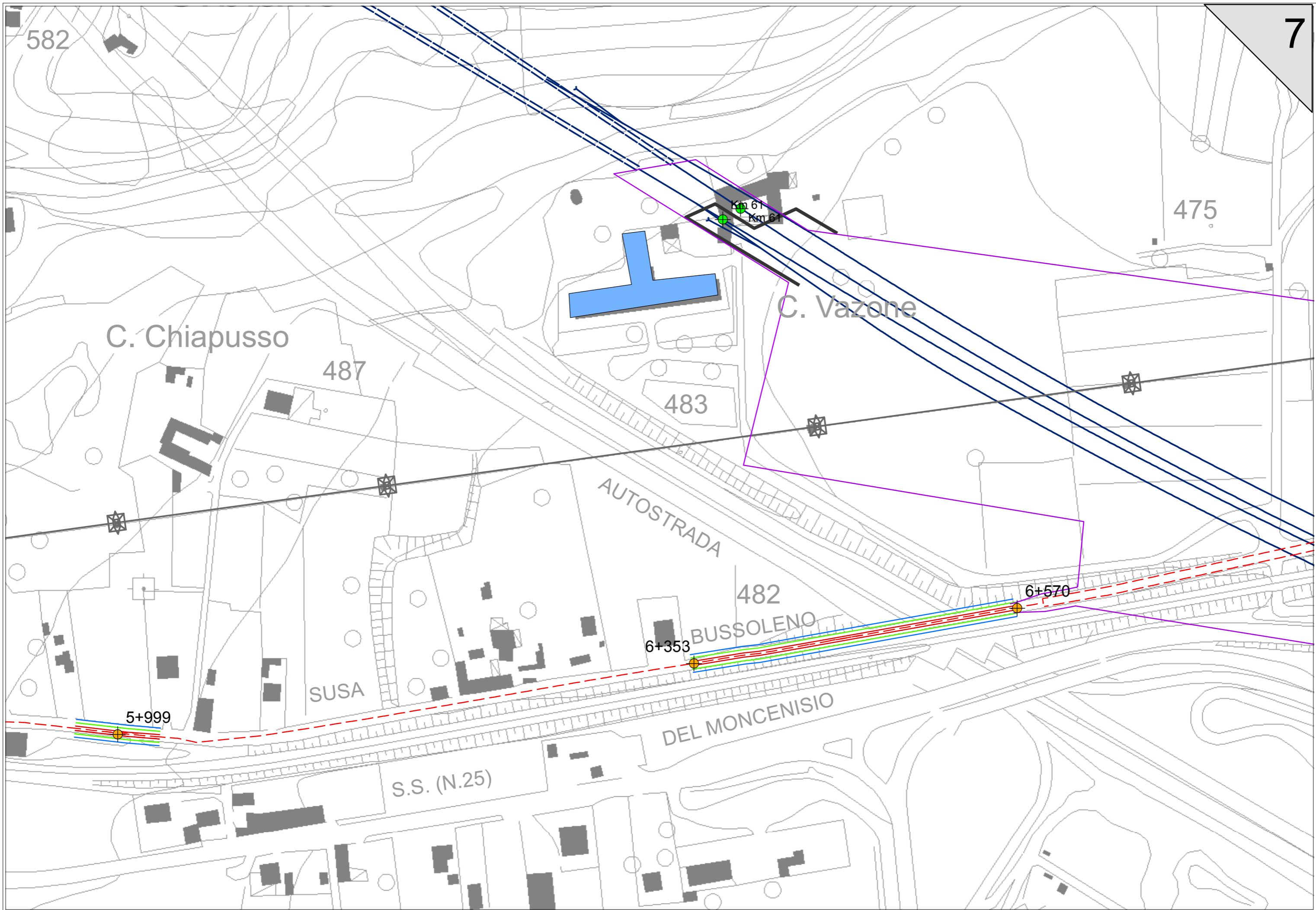












Chioldo

469

468

K50

467

466

S. Giuliano

Fiume

473

Km 62 Km 62

478

481

Cotterchio

Blancetti

474

