

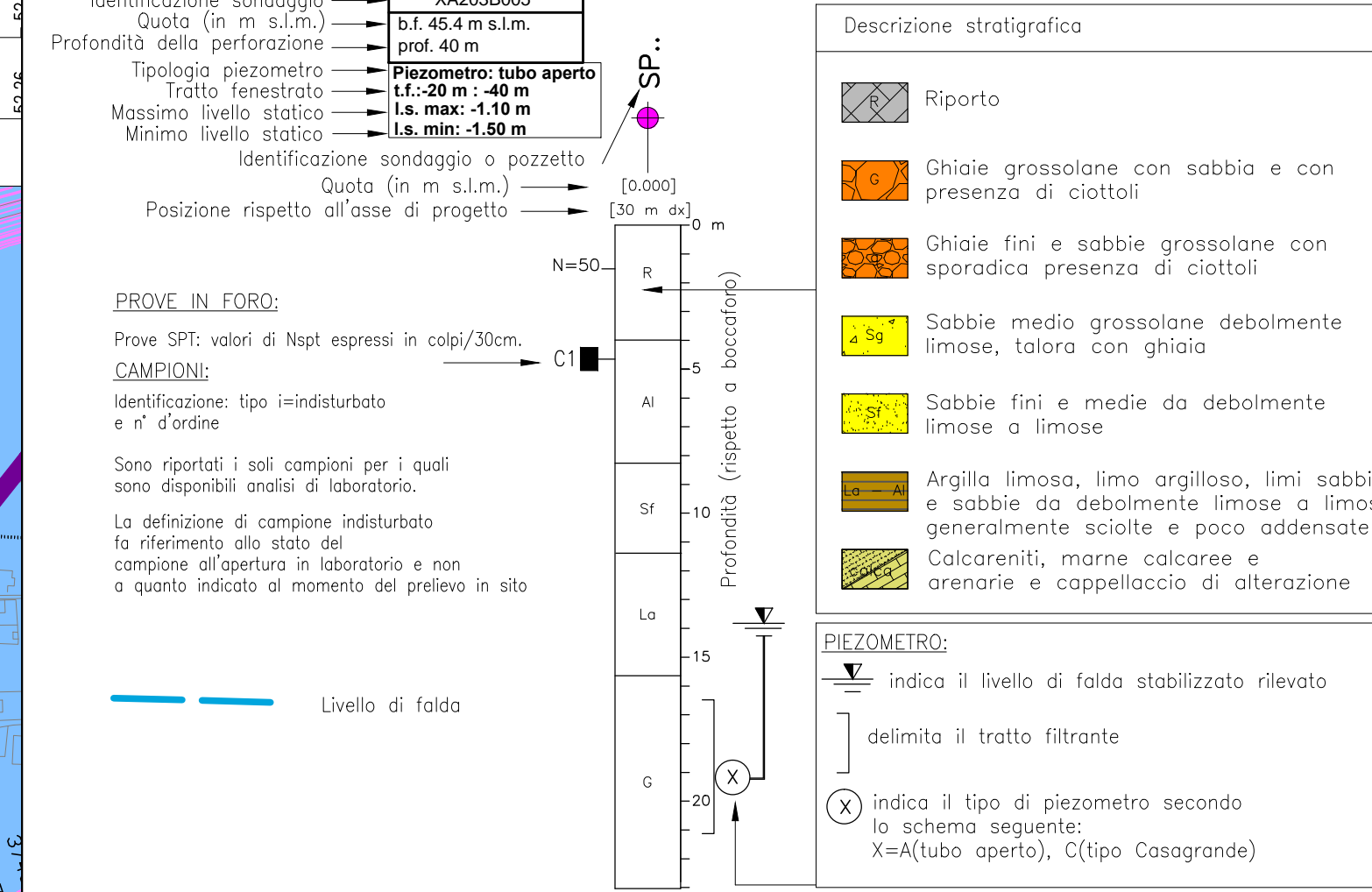
LEGGENDA CARTA IDROGEOLOGICA

- Campagna indagini 2015
Sondaggio a carteggio continuo
Sondaggio a carteggio continuo (SP) con installazione di Piezometro Casagrande (C) e/o Piezometro a Tubo Aperto (A)
Fore a distribuzione di nucleo per installazione di Piezometro Casagrande (C) e/o Piezometro a Tubo Aperto (A)
Prova penetrometrica statica con piezocono (possibilità di avanzamento con trivellazione)
Prova penetrometrica statica con piezocono "tradizionale"
Fore a distribuzione di nucleo per esecuzione prove CROSS-HOLE
Pozzetto esplorativo a 1.5m da p.c. con prove di carico su piastra
Profondità delle indagini

- Campagna indagini pregresse
Sondaggio geologico (campagna 2002)
Sondaggio geologico, numero di riferimento (campagna 2002)
CPTU, numero di riferimento (campagna 2002)
Pozzo con stratigrafia, numero di riferimento (Dati ex Aziende Industriali Municipalizzate (VI) per gentile concessione Centro Idrico Noveledo s.r.l.)
Pozzo con stratigrafia e livello statico (quota da piano campagna), numero di riferimento (Dati CNR Catasto Pozzi istituito per lo studio della dinamica delle grandi masse (VE) per gentile concessione Centro Idrico Noveledo)
Pozzi con livello statico, quota s.l.m. (da Carta Idrogeologica dell'Alta Pianura Veronese)

- Asse di progetto
Acquifero indifferenziato ghiaioso con falda confinata al di sopra dei 30 metri
Acquifero differenziato sabbioso-ghiaioso con falda confinata al di sopra dei 30 metri
Delirio di falda e di frana
Depositi limoso-argillosi con clasti. (Permeabilità bassa)
Acquifero indifferenziato ghiaioso con falda confinata al di sotto dei 30 metri
Acquifero differenziato sabbioso-ghiaioso con falda localmente artesiata
Acquifero carbonatico con permeabilità medio alta per fratturazione e fenomeni di carsismo - Unità delle calcareniti di Castelgomberto (presenza id locali coperture e intertrati di vulcaniti basaltiche)
Isofreatiche (da PTCF)
Isofreatiche (da misure piezometriche apr - mag 2015)
Linee di deflusso sotterranee
Assi di drenaggio
Spartiacque piezometrico (per isopiezometriche da PTCF)
Spartiacque piezometrico (per isopiezometriche da misure di campagna)
Sorgenti, numero di riferimento

SONDAGGIO GEOGNOSTICO



Project information including: COMMITTENTE: RFI RETE FERROVIARIA ITALIANA GRUPPO FERROVIE DELLO STATO ITALIANO; GENERAL CONTRACTOR: Consorzio Inio-HV Dae; PROGETTO DEFINITIVO: LINEA AVIAC VERONA - PADOVA SUB TRATTA VERONA - VICENZA 2° SUB LOTTO MONTEBELLO VICENTINO - BIVIO VICENZA; PARTI GENERALI: GEOLOGIA, GEOMORFOLOGIA E IDROGEOLOGIA; SCALE: 1:5000 / 500.

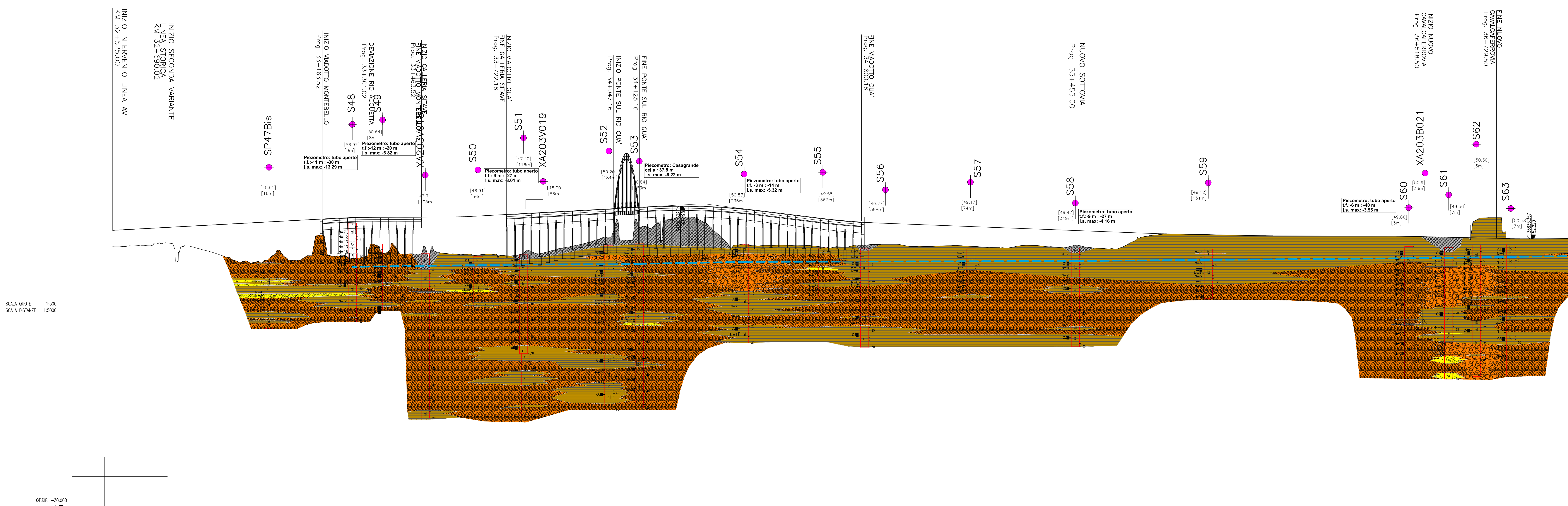


Table with 3 columns: NUMERO SEZIONI, DISTANZE PARZIALI, DISTANZE PROGRESSIVE. It contains numerical data for each section along the project line.

