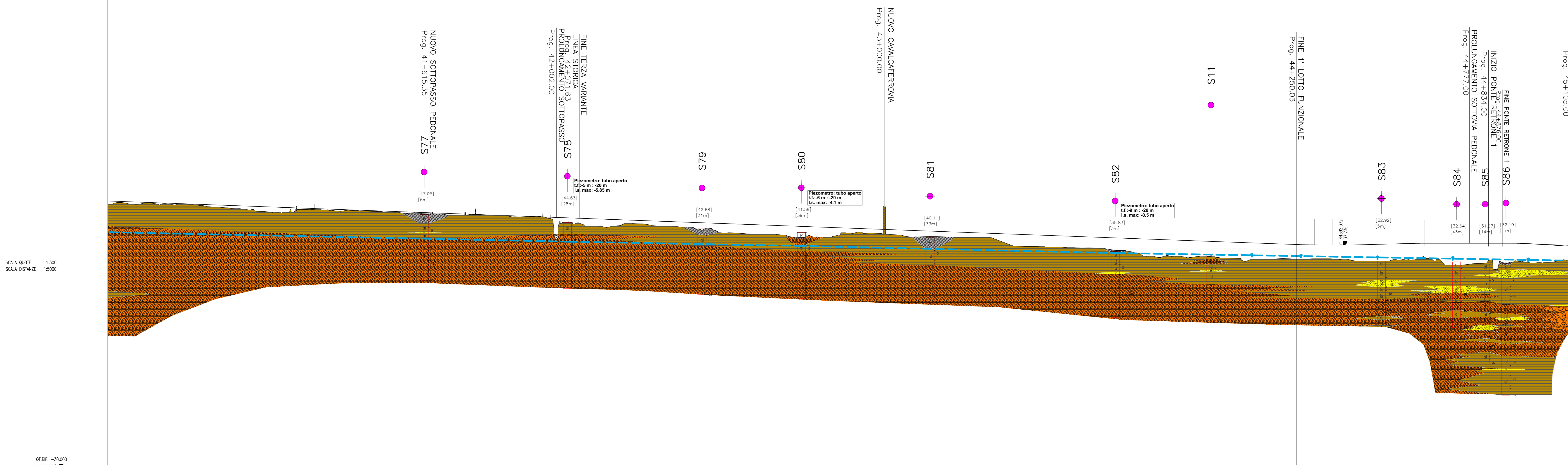


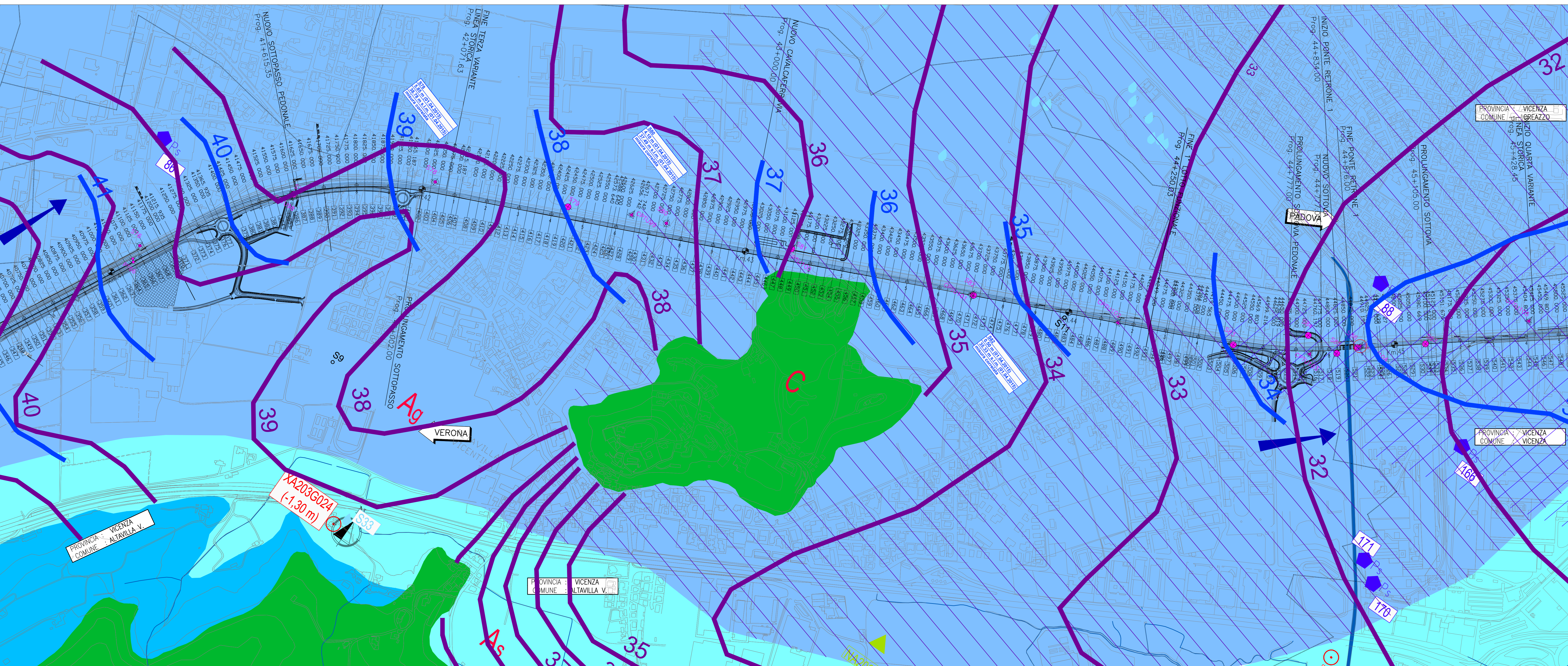
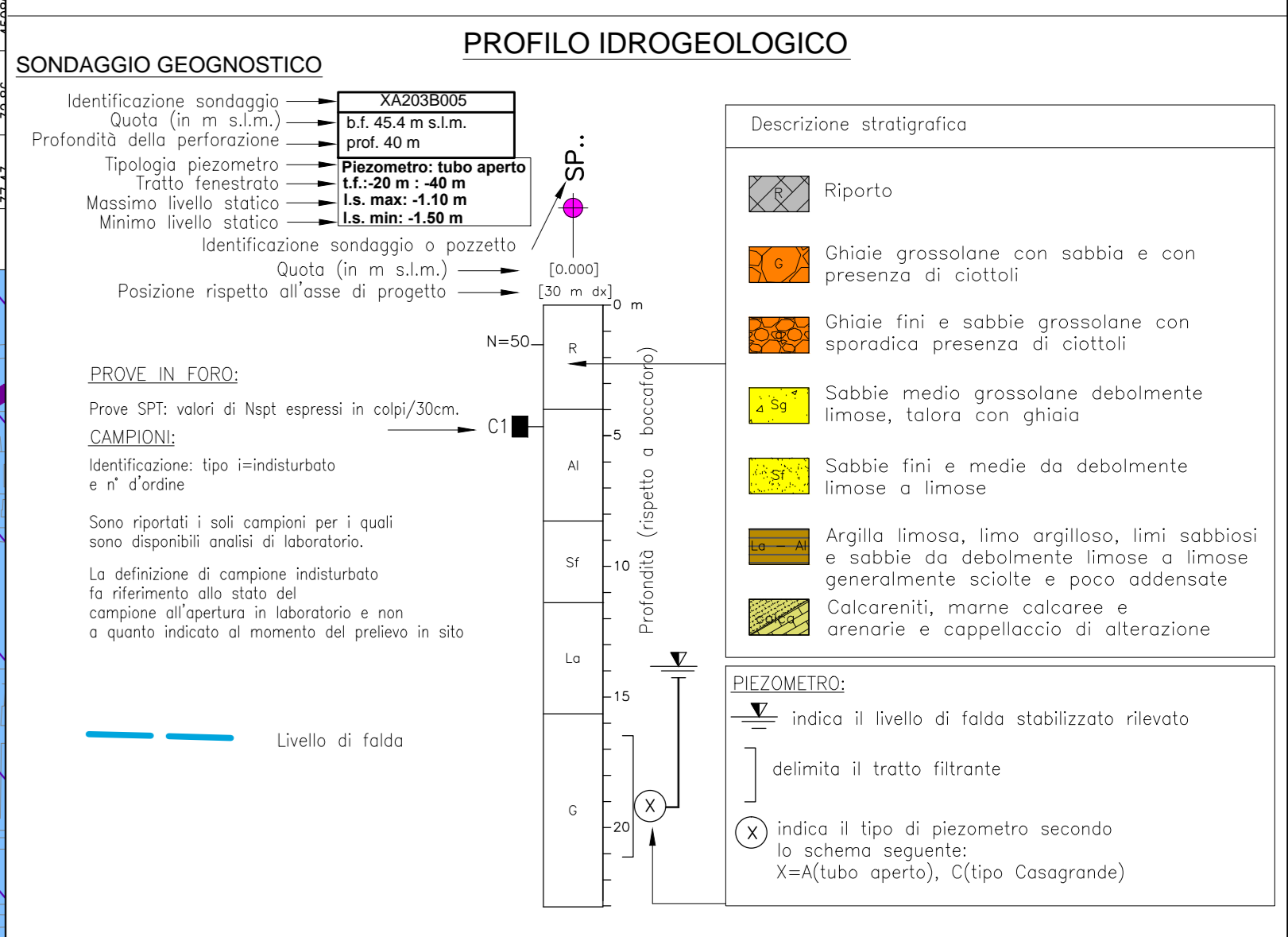
LEGGENDA
CARTA IDROGEOLOGICA

- Campagna indagini 2015**
- Sondaggio a carotaggio continuo
 - Sondaggio a carotaggio continuo (SP) con installazione di Piezometro Casagrande (C) e/o Piezometro a Tubo Aperto (A)
 - Foro a distribuzione di nucleo per installazione di Piezometro Casagrande (C) e/o Piezometro a Tubo Aperto (A)
 - Prova penetrometrica statica con piezocono (possibilità di avanzamento con trivellazione)
 - Prova penetrometrica statica con piezocono "tradizionale"
 - Foro a distribuzione di nucleo per esecuzione prove CROSS-HOLE
 - Pozzetto esplorativo a 1.5m da p.c. con prove di carico su piastra
 - Profondità delle indagini
- Campagna indagini progressive**
- Sondaggio geognostico (campagna 2002)
 - Sondaggio geognostico, numero di riferimento (campagna 2002)
 - CPTU, numero di riferimento (campagna 2002)
 - Pozzo con stratigrafia, numero di riferimento (Dati ex Aziende Industriali Municipalizzate (VI) per gentile concessione Centro Idrico Novaledo s.r.l.)
 - Pozzo con stratigrafia e livello statico (quota da piano campagna), numero di riferimento (Dati CNR Catasto Pozzi istituito per lo studio della dinamica delle grandi masse (VE) per gentile concessione Centro Idrico Novaledo)
 - Pozzi con livello statico, quota s.l.m. (da Carta Idrogeologica dell'Alta Pianura Veronese)
- Asse di progetto**
- Acquifero indifferenziato ghiaioso con falda confinata al di sopra dei 30 metri
 - Acquifero indifferenziato ghiaioso con falda confinata al di sotto dei 30 metri
 - Acquifero differenziato sabbioso-ghiaioso con falda confinata al di sopra dei 30 metri
 - Acquifero differenziato sabbioso-ghiaioso con falda localmente artesiata
 - Acquifero carbonatico con permeabilità medio-alta per fratturazione e fenomeni di carsismo - Unità delle calcareniti di Castelgomberto (presenza di locali coperture e intertrati di vulcaniti basaltiche)
 - Isotrofeiche (da P.T.C.P.)
 - Isotrofeiche (da misure piezometriche apr - mag 2015)
 - Linee di deflusso sotterranee
 - Assi di drenaggio
 - Spartiacque piezometrico (per isotrofeiche da P.T.C.P.)
 - Spartiacque piezometrico (per isotrofeiche da misure di campagna)
 - Sorgenti, numero di riferimento

SCALA QUOTE 1:500
SCALA DISTANZE 1:5000



NUMERO SEZIONI	DISTANZE PARZIALI	DISTANZE PROGRESSIVE	QUOTE TERRENO	QUOTE PRODOTTO
248 249 250 251 252 253 254 255 256 257 258 259 260 261 262 263 264 265 266 267 268 269 270	0.00 0.00 0.00 0.00 0.00 0.00 0.00 0.00 0.00 0.00 0.00 0.00 0.00 0.00 0.00 0.00 0.00 0.00 0.00 0.00	0.00 0.00 0.00 0.00 0.00 0.00 0.00 0.00 0.00 0.00 0.00 0.00 0.00 0.00 0.00 0.00 0.00 0.00 0.00 0.00	115.25 115.25 115.25 115.25 115.25 115.25 115.25 115.25 115.25 115.25 115.25 115.25 115.25 115.25 115.25 115.25 115.25 115.25 115.25 115.25	115.25 115.25 115.25 115.25 115.25 115.25 115.25 115.25 115.25 115.25 115.25 115.25 115.25 115.25 115.25 115.25 115.25 115.25 115.25 115.25



COMMITTENTE: **RFI** RETE FERROVIARIA ITALIANA GRUPPO FERROVIE DELLO STATO ITALIANO

ALTA SORVEGLIANZA: **ITALFERR** GRUPPO FERROVIE DELLO STATO ITALIANO

GENERAL CONTRACTOR: **Consorzio Iri+V Dae**

INFRASTRUTTURE FERROVIARIE STRATEGICHE DEFINITE DALLA LEGGE OBIETTIVO N. 443/01

PROGETTO DEFINITIVO
LINEA AVIAC VERONA - PADOVA
SUB TRATTA VERONA - VICENZA
2° SUB LOTTO MONTEBELLO VICENTINO - BIVIO VICENZA

DISEGNO GENERALE: GEOLOGIA, GEOMORFOLOGIA E IDROGEOLOGIA
PARTE IDROGEOLOGICA E PROFilo IDROGEOLOGICO - TAV 11

GENERAL CONTRACTOR: **ATI bonifica** / **CONSORZIO IRICAV DUE** / **ITALFERR S.p.A.**

SCALA: 1:5000 / 500

COMMESSA: I N O D 0 2 D 1 2 G 5 / OPERA/DISCIPLINA: G E I 0 0 2 / PROGR. REV.: 0 1 1 C

ATI bonifica

Progettazione:
Rev. Descrizione Redatto Data Verificato Data Approvato Data Autorizzato
A Emissione A.Cantoni 09/2015 M. Pasquali G. Benetti 09/2015
B Revisione strutturale Ballari A.Cantoni 09/2015 M. Pasquali G. Benetti 09/2015
C Nuova emissione A.Cantoni 09/2015 M. Pasquali G. Benetti 09/2015

File: I:\IN\02\DIS\GEO\02011C_06A.DWG CUP: J41E9100000009 n. Elab.: 3220049F17