

COMMITTENTE:



ALTA SORVEGLIANZA:



GENERAL CONTRACTOR:



**INFRASTRUTTURE FERROVIARIE STRATEGICHE DEFINITE DALLA LEGGE OBIETTIVO N. 443/01**

**PROGETTO DEFINITIVO**

**LINEA AV/AC VERONA - PADOVA**

**SUB TRATTA VERONA – VICENZA**

**2° SUB LOTTO MONTEBELLO VICENTINO – BIVIO VICENZA**

SCHEDA

CANTIERIZZAZIONE: GENERALE

SITI DI CANTIERE - SCHEDA

GENERAL CONTRACTOR		ITALFERR S.p.A.	SCALA:
<b>ATI bonifica</b> IL PROGETTISTA INTEGRATORE	Consorzio IRICAV DUE Il Direttore		-
Franco Persio Bocchetto Dottore in Ingegneria Civile iscritto all'Ordine degli Ingegneri della Provincia di Roma al n° 8664 – Sez. A settore Civile ed Ambientale Settembre 2015	Settembre 2015		

COMMESSA LOTTO FASE ENTE TIPO DOC. OPERA/DISCIPLINA PROGR. REV.

I	N	0	D	0	2	D	I	2	S	H	C	A	0	0	0	1	2	0	3	C
---	---	---	---	---	---	---	---	---	---	---	---	---	---	---	---	---	---	---	---	---

<b>ATI bonifica</b>	VISTO ATI BONIFICA	
	Firma	Data
	Ing. F. P. Bocchetto	Settembre 2015

Progettazione

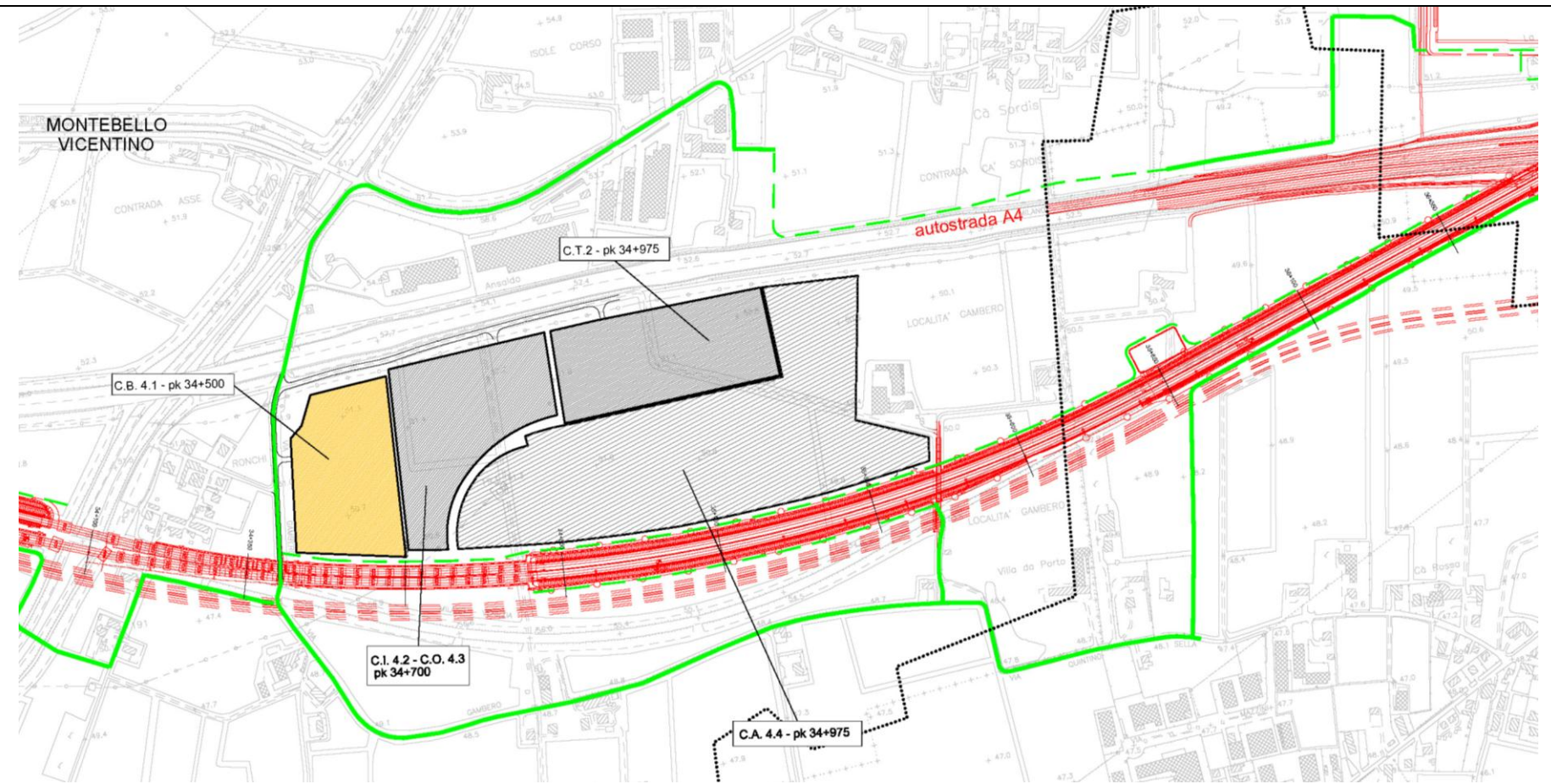
Rev.	Descrizione	Redatto	Data	Verificato	Data	Approvato	Data	Autorizzato
A	EMISSIONE	F. Fantini	06/06/15	L.Visci	09/06/15	M. Saglietto	10/06/15	Prof. Ing. Canale  Data: Settembre 2015
B	REVISIONE PER ISTRUTTORIA ITALFERR	F. Fantini	24/08/15	L.Visci	27/08/15	M. Saglietto	31/08/15	
C	NUOVA EMISSIONE	F. Fantini	28/09/15	L.Visci	29/09/15	M. Saglietto	30/09/15	

File: IN0D02DI2SHCA0001203C_00A	CUP: J41E9100000009	n. Elab.:
	CIG: 3320049F17	



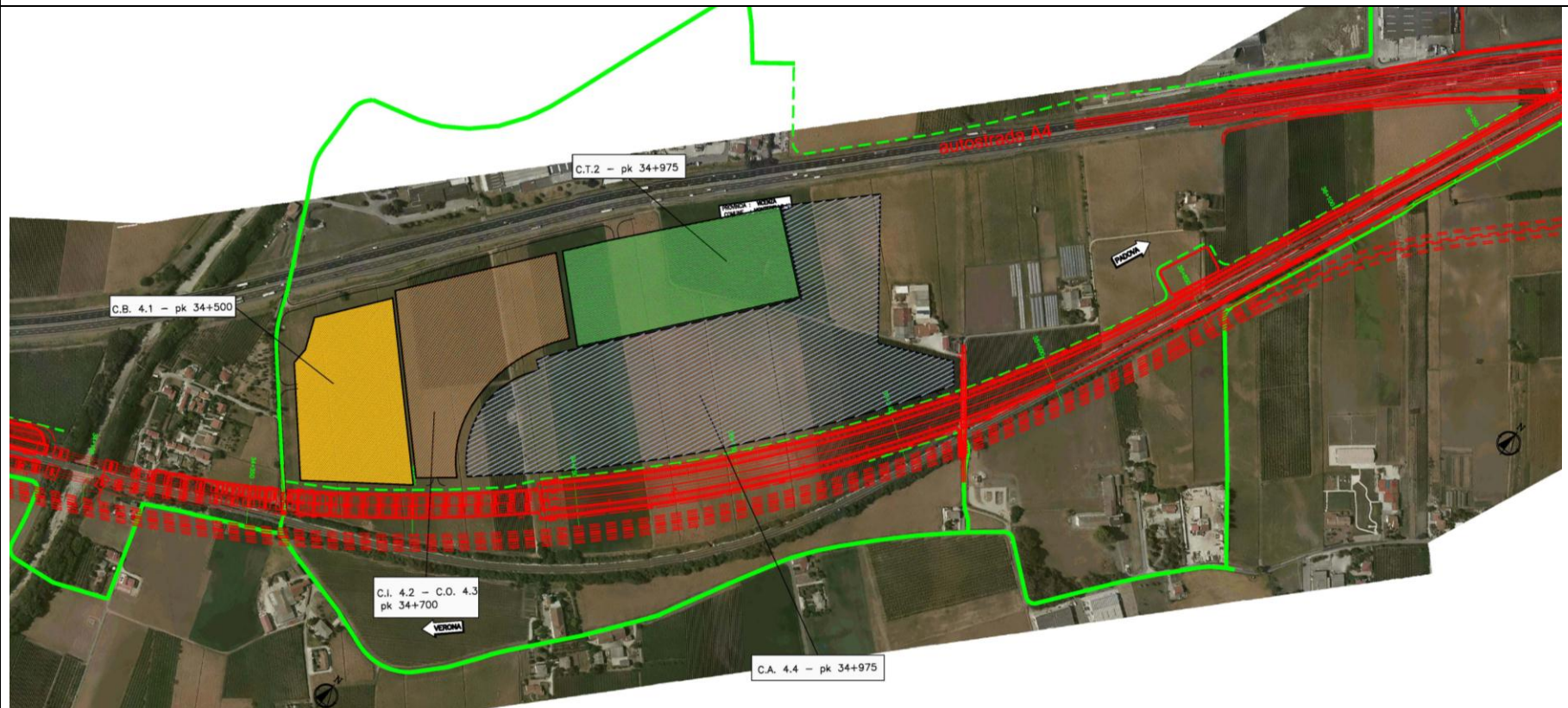
**SCHEDA n. 1 CAMPO BASE CB 4.1**

<b>Denominazione sito:</b>	Campo base Montebello	
<b>Posizione (km):</b>	34+500	<b>Lotto:</b> 4
<b>Comune:</b>	Montebello Vicentino	
<b>Località:</b>	Ronchi	
<b>Superficie (mq):</b>	41.370	
<b>Durata:</b>	80 mesi	
<b>N. Unità abitative:</b>	280 operai, 50 impiegati, n. 20 D.L. ed altri	
<b>Attività previste:</b>	-	
<b>Destinazioni urbanistiche:</b>	Ep - Zona agricola di pianura; Metanodotto; Corridoio AV/AC ai fini urbanistici; Fascia di risp. stradale; Fascia di risp.allevamenti	
<b>Uso del Suolo:</b>	Seminativo	
<b>Vincoli:</b>	Lambisce Vincolo Paesaggistico D.Lgs. 42/2004 - Corsi d'acqua	
<b>Caratt. geologiche:</b>	Alternanze di alluvioni sia grossolane che fini	
<b>Caratt. idrogeologiche:</b>	Acquifero indifferenziato ghiaioso con prima falda in pressione al di sopra dei 30 m. slm	
<b>Viabilità di accesso:</b>	Contrada Ronchi e pista di cantiere (23 m)	
<b>Mitigazioni cantiere:</b>	Duna inverdita su perimetro area di cantiere	
<b>Ripristino finale:</b>	Area agricola come da stato ante operam	



STRALCIO PLANIMETRICO (scala 1:5.000)

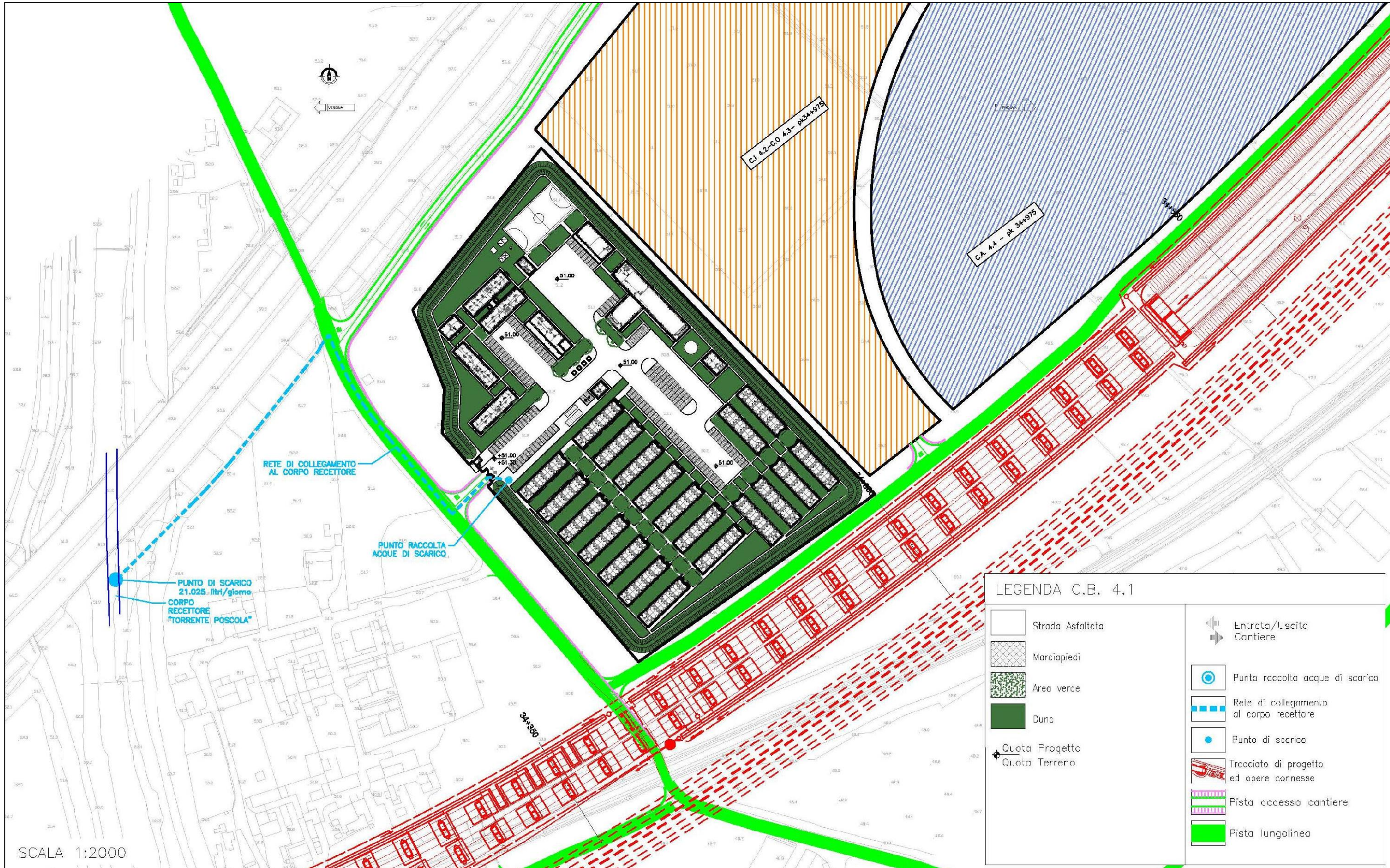
Impianti presenti		
Alloggi personale e servizi		
1a	Uffici D.L. / DS	592,00 mq
1b	Uffici Impresa	610,60 mq
1c	Uffici sede tronco	0 mq
2	Laboratorio	352,35 mq
3	Mensa	941,65 mq
4	Club e formazione professionale	302,70 mq
5	Dormitori impiegati	1.152,00 mq
6	Dormitori operai	4.704,00 mq
8	Spogliatoi e servizi campo sportivo	61,00 mq
9	Campo sportivo polivalente	840,00 mq
10	Area raccolta rifiuti differenziata	76,00 mq
11	Prefabbricato topografia	123,00 mq
13	Casermaggio/Lavanderia	119,00 mq
Servizi generali		
7	Infermeria	61,50 mq
14	Guardiana	13,75 mq
15	Cabina elettrica	40,25 mq
16	Gruppo elettrogeno	21,25 mq
17	Accumulo e rilancio rete idropotabile	
18	Accumulo e rilancio rete irrigazione	
19	Accumulo e rilancio rete antincendio	
20	Pozzo	
21	Depurazione acqua	
	Parcheggi	151 posti



PLANIMETRIA SU FOTOPIANO



Di seguito è riportato lo stralcio planimetrico relativo alla raccolta e scarico delle acque:

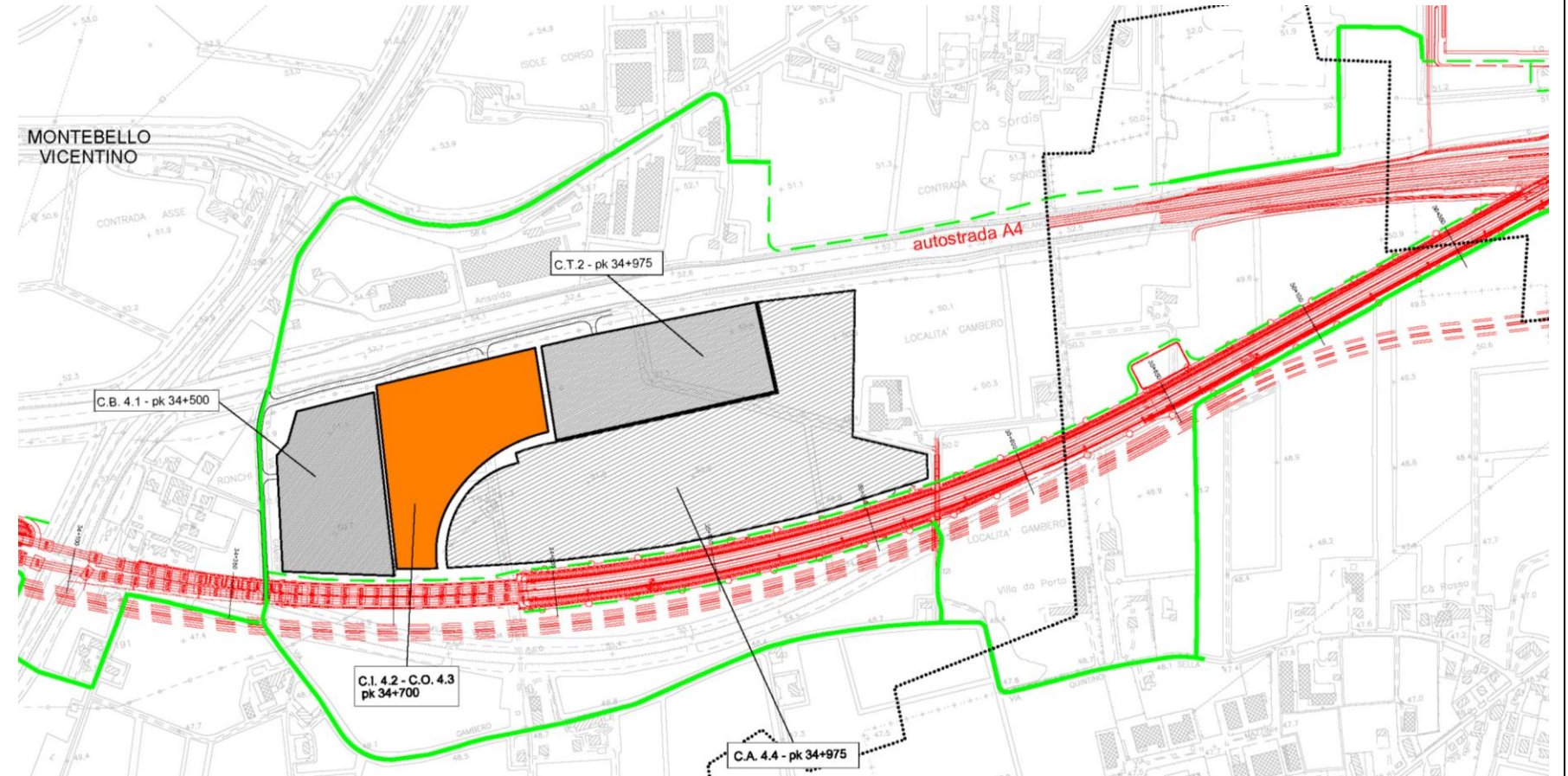


SCALA 1:2000



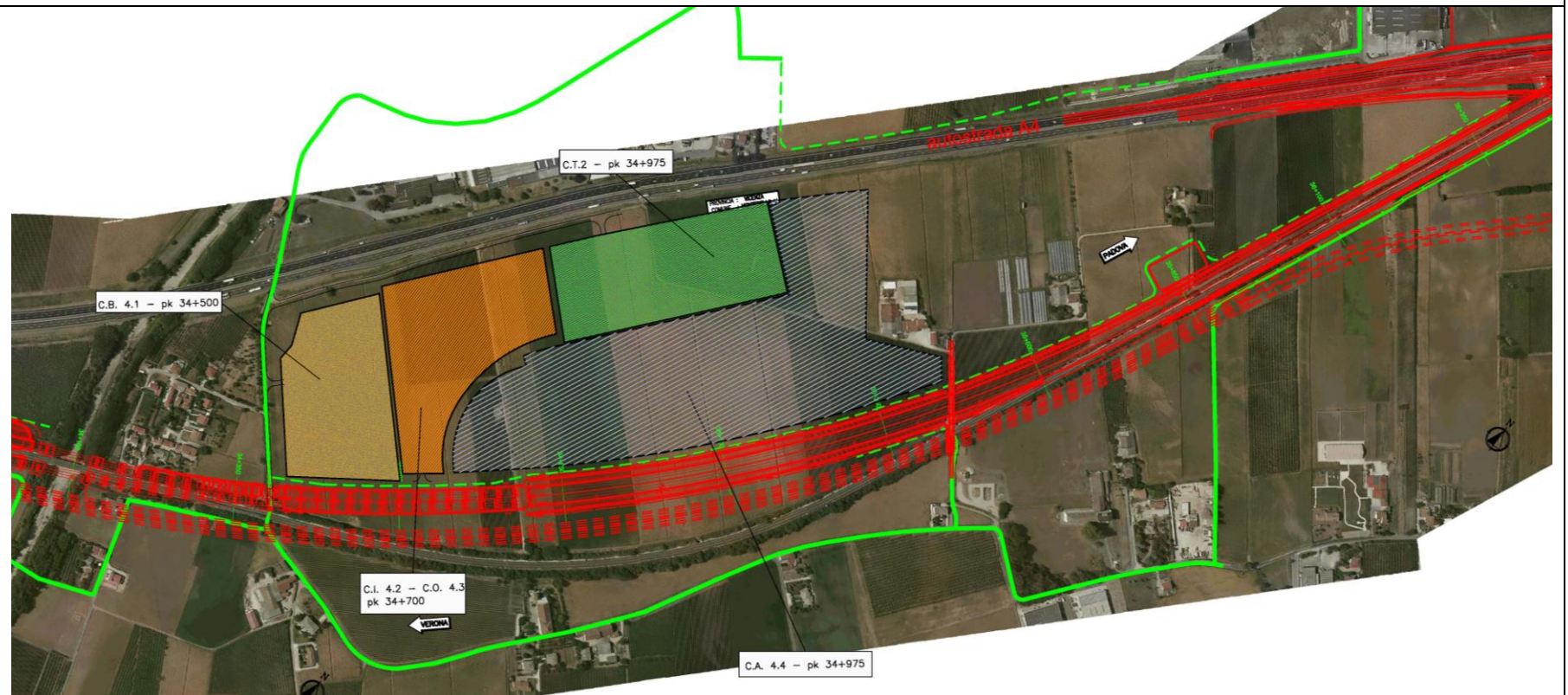
## SCHEDA n. 2 CANTIERE INDUSTRIALE CI 4.2

<b>Denominazione sito:</b>	Cantiere Industriale Guà con area operativa annessa CO 4.3	
<b>Posizione (km):</b>	34+700	<b>Lotto:</b> 4
<b>Comune:</b>	Montebello Vicentino	
<b>Località:</b>	Ronchi	
<b>Superficie (mq):</b>	49.495	
<b>Durata:</b>	66 mesi	
<b>N. Unità abitative:</b>	-	
<b>Attività previste:</b>	Ponte – Galleria – Sottovia – Fabbricati – Opera idraulica – Viadotto AV e L.S.	
<b>Destinazioni urbanistiche:</b>	Ep - Zona agricola di pianura; Metanodotto; Corridoio AV/AC ai fini urbanistici; Fascia di rispetto stradale	
<b>Uso del Suolo:</b>	Seminativo	
<b>Vincoli:</b>		
<b>Caratt. geologiche:</b>	Alternanze di alluvioni sia grossolane che fini	
<b>Caratt. idrogeologiche:</b>	Acquifero indifferenziato ghiaioso con prima falda in pressione al di sopra dei 30 m slm	
<b>Viabilità di accesso:</b>	Contrata Ronchi, viabilità locale e pista di cantiere (21 m)	
<b>Mitigazioni cantiere:</b>	Duna inverdita su perimetro area di cantiere	
<b>Ripristino finale:</b>	Area agricola come da stato ante operam	



STRALCIO PLANIMETRICO (scala 1:5.000)

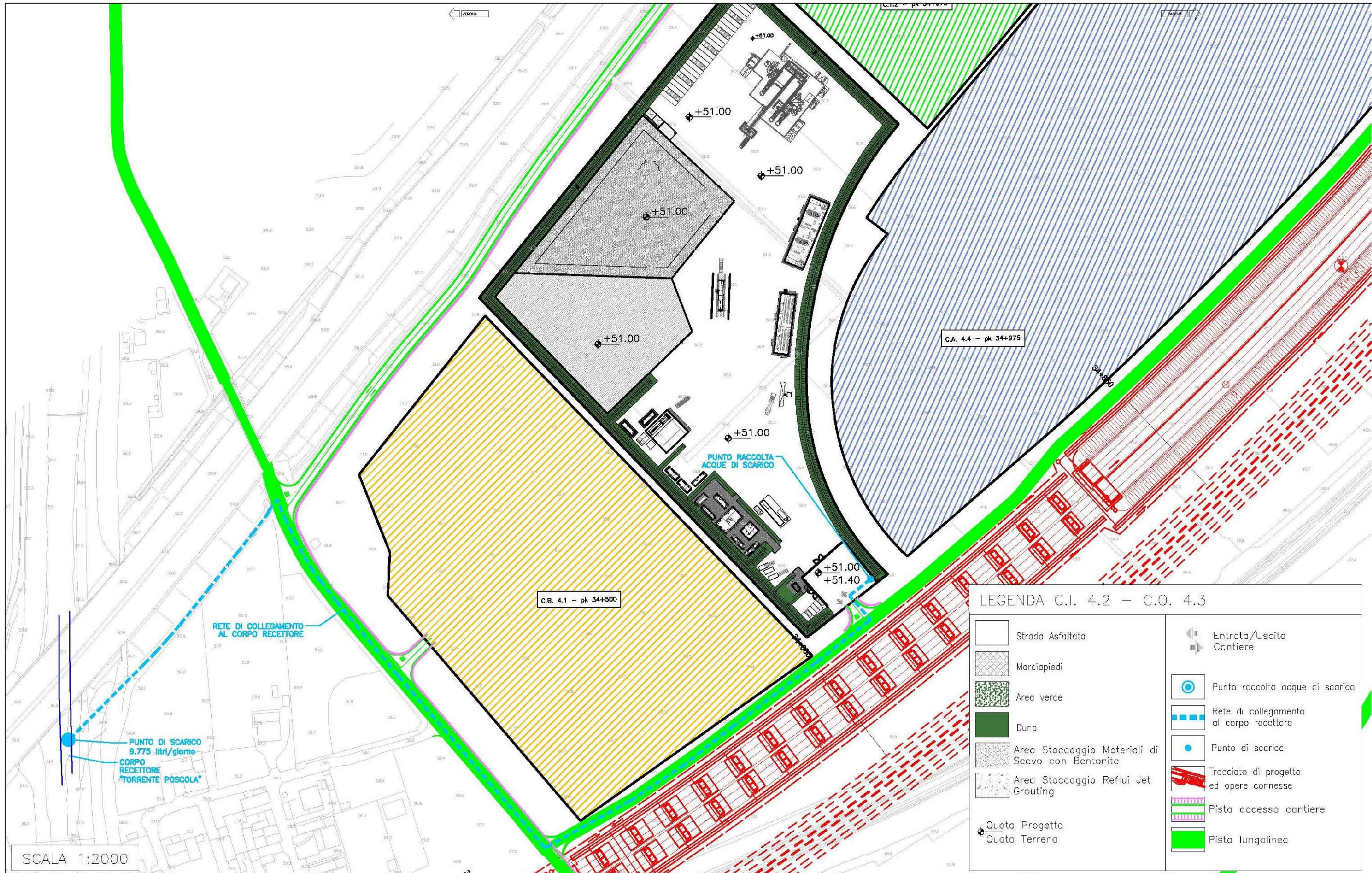
Impianti presenti		
Alloggi personale e servizi		
5.1	Impresa/D.L./Segreteria-riunioni	113,15 mq
5.2	Infermeria	29,16 mq
5.3	Spogliatoi	23,40 mq
5.4	Servizi igienici	28,40 mq
5.5	Laboratorio provini	129,15 mq
Servizi generali		
1	Guardiana	13,75 mq
2	Parcheggio personale / visitatori	6 posti
8	Parcheggio mezzi di cantiere	26 posti
Servizi agli impianti		
3	Zona rifiuti	45,00 mq
4	Locali tecnici	92,90 mq
9	Area deposito oli e bombole	58,50 mq
10	Area lavaggio e manutenzione mezzi	338,60 mq
11	Lavaggio ruote	
12	Area pesa	
13	Magazzino generale	321,30 mq
14	Area rifornimento mezzi	
15	Officina	522,65 mq
Area stoccaggio e impianti		
18	Area stoccaggio materiali	7.120,00 mq
7	Area stoccaggio materiali di scavo con bentonite	6.940,00 mq
17	Impianto di betonaggio	1850,00 mq



PLANIMETRIA SU FOTOPIANO



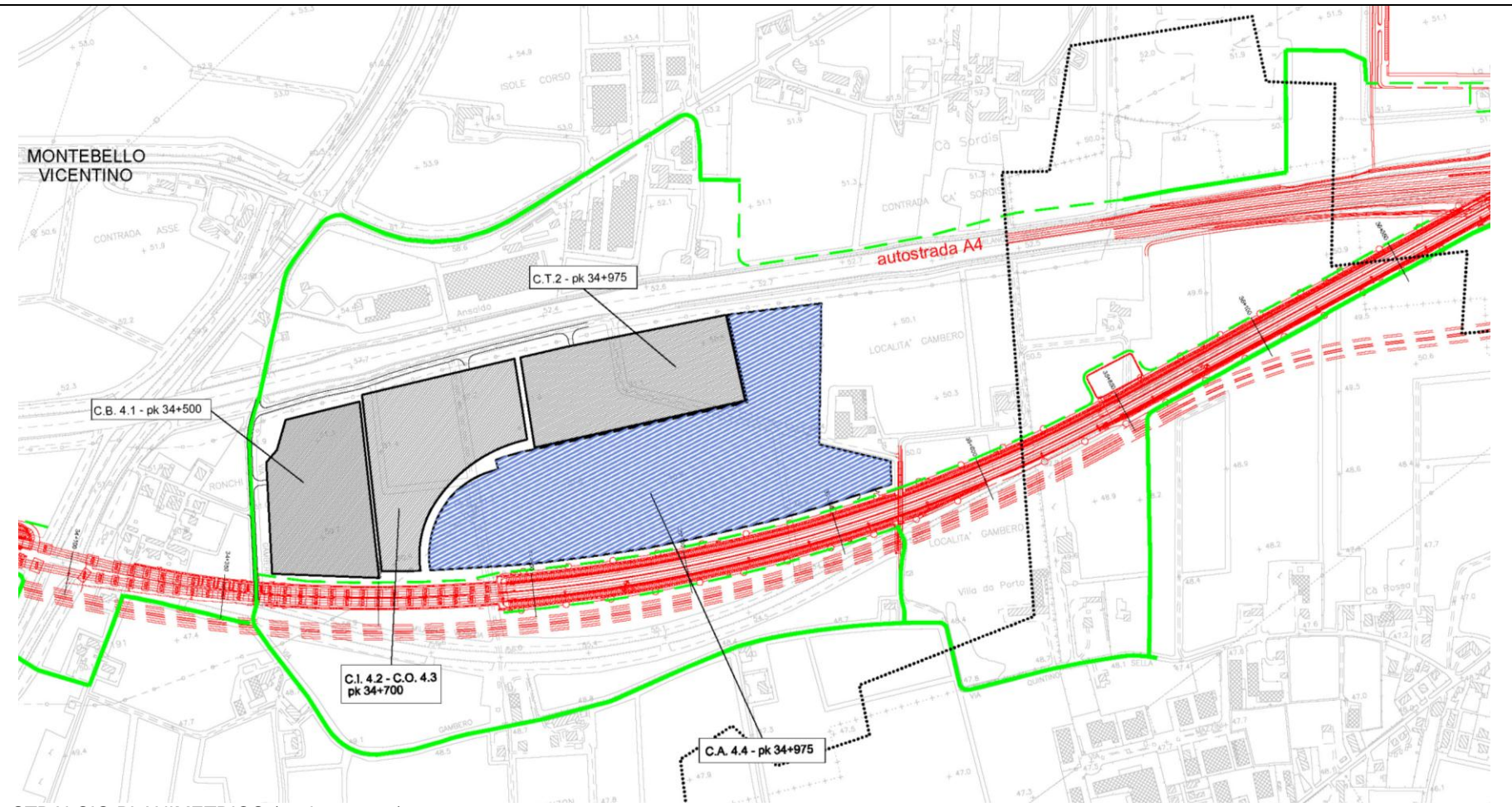
Di seguito è riportato lo stralcio planimetrico relativo alla raccolta e scarico delle acque:





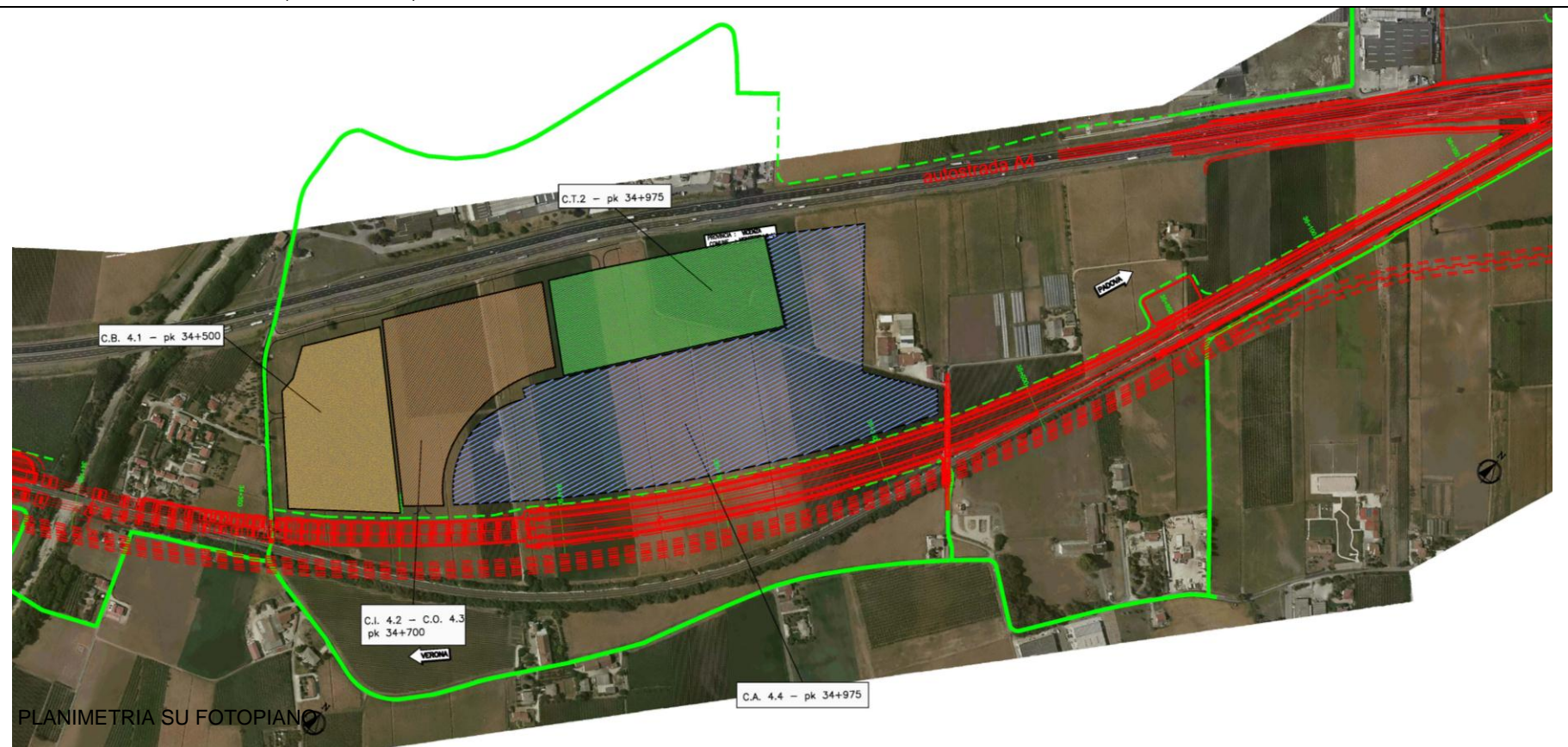
### SCHEDA n. 3 CANTIERE DI ARMAMENTO CA 4.4

<b>Denominazione sito:</b>	Cantiere di armamento Guà	
<b>Posizione (km):</b>	34+975	<b>Lotto:</b> 4
<b>Comune:</b>	Montebello vicentino	
<b>Località:</b>	Guà	
<b>Superficie (mq):</b>	140.050	
<b>Durata:</b>	98 mesi	
<b>N. Unità abitative:</b>	-	
<b>Attività previste:</b>	Lavori di armamento della linea A.C.	
<b>Destinazioni urbanistiche:</b>	Ep - Zona agricola di pianura; Metanodotto; Corridoio AV/AC ai fini urbanistici; Fascia di rispetto stradale; Fascia di rispetto Allevamenti.	
<b>Uso del Suolo:</b>	Seminativo - vigneto	
<b>Vincoli:</b>	-	
<b>Caratt. geologiche:</b>	Alternanze di alluvioni sia grossolane che fini	
<b>Caratt. idrogeologiche:</b>	Acquifero indifferenziato ghiaioso con prima falda in pressione al di sopra dei 30 m slm.	
<b>Viabilità di accesso:</b>	Contrada Ronchi e pista di cantiere (998 m)	
<b>Mitigazioni cantiere:</b>	Duna inverdita su perimetro area di cantiere	
<b>Ripristino finale:</b>	Area agricola come da stato ante operam	



STRALCIO PLANIMETRICO (scala 1:5.000)

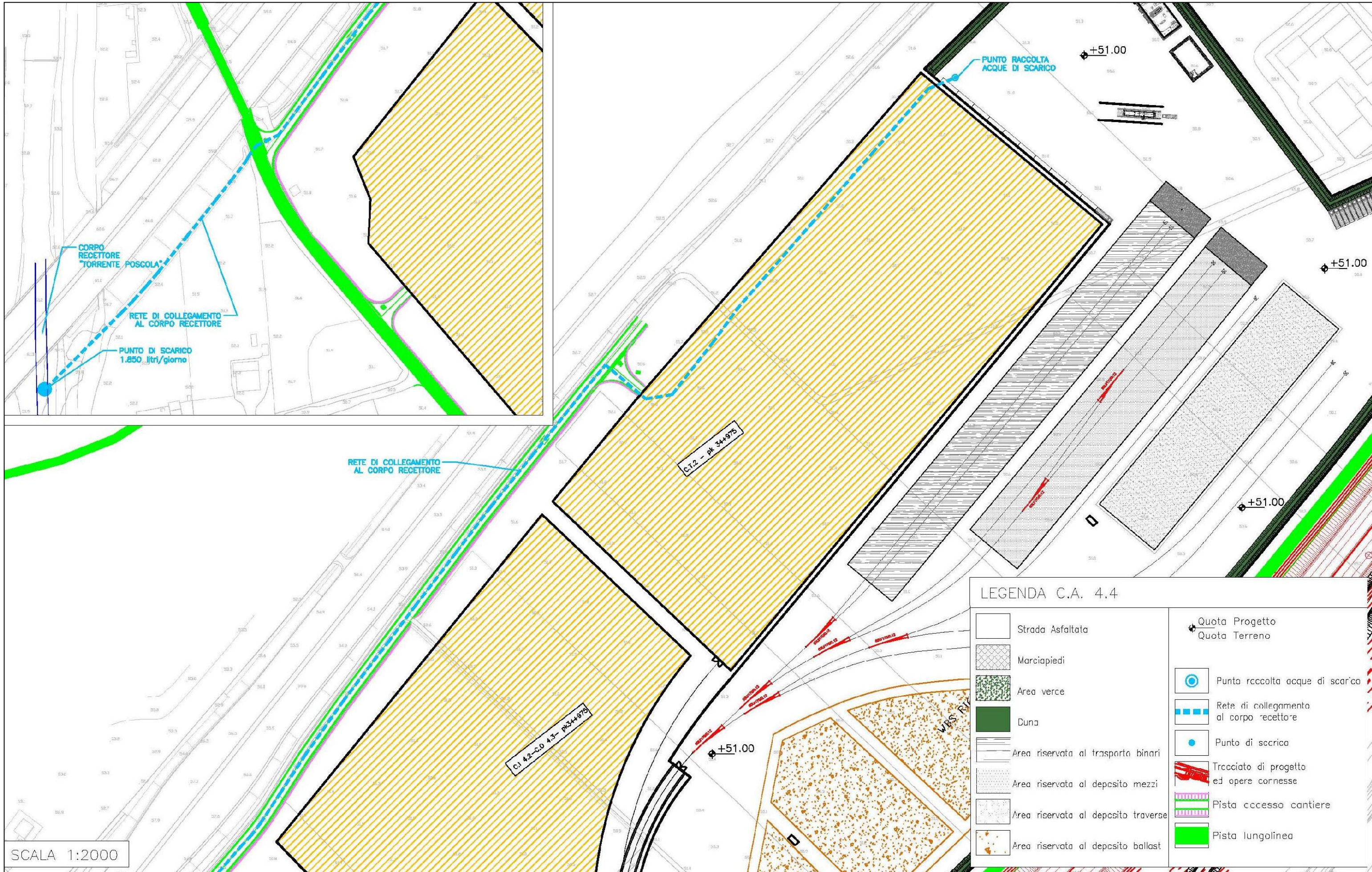
Impianti presenti		
<b>Alloggi personale e servizi</b>		
5.1	Impresa D.L.	25,00 mq
<b>Servizi generali</b>		
1	Guardiana	13,75 mq
2	Parcheggio personale/visitatori	10 posti
8	Parcheggio mezzi di cantiere	39 posti
<b>Servizi agli impianti</b>		
11	Lavaggio ruote	
12	Area pesa	
15	Officina	522,65 mq
16	Magazzino	281,95 mq
<b>Area stoccaggio e impianti</b>		
21	Area riservata al trasporto binari	9.765,00 mq
22	Area riservata al deposito mezzi	8.025,00 mq
23	Area riservata al deposito traverse	7.330,00 mq
24	Area riservata al deposito ballast	16.290,00 mq



PLANIMETRIA SU FOTOPIANO



Di seguito è riportato lo stralcio planimetrico relativo alla raccolta e scarico delle acque:

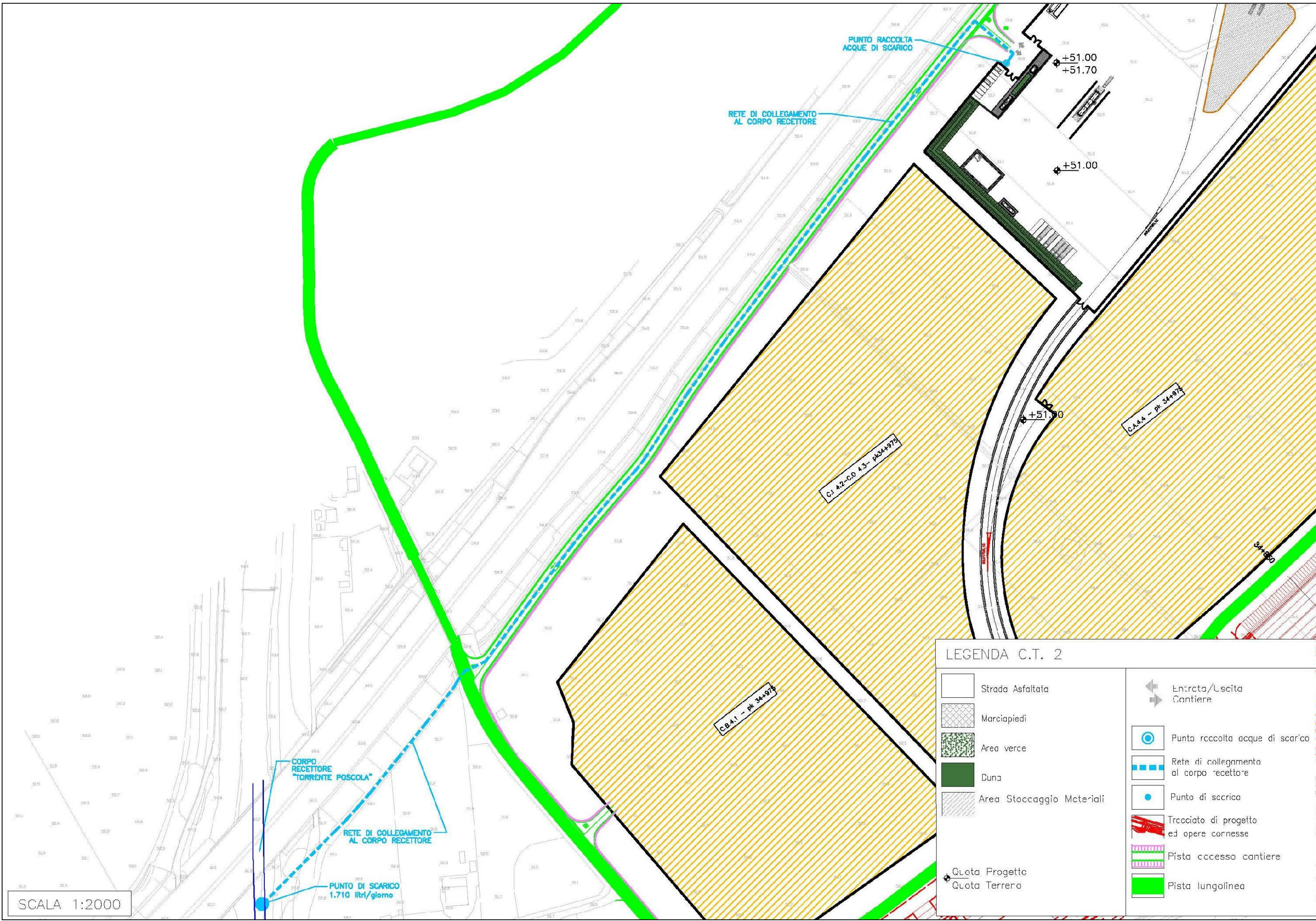


SCALA 1:2000






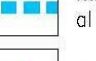



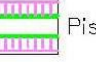
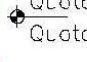









SCALA 1:2000

LEGENDA C.T. 2

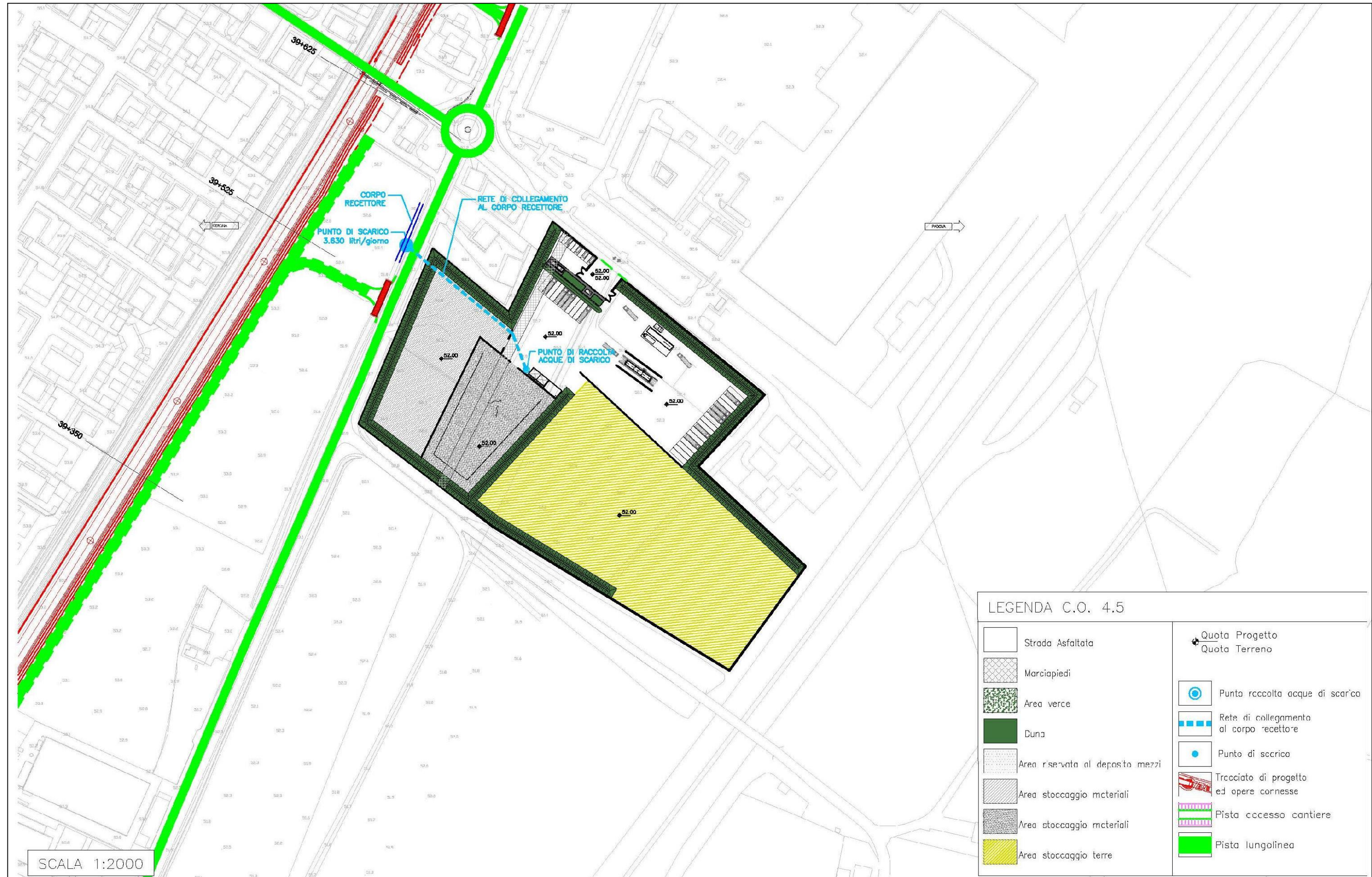
- |   |                           |   |   |
|---|---------------------------|---|---|
|  | Strada Asfaltata          |  | Entrata/Uscita Cantiere                 |
|  | Marciapiedi               |  | Punto raccolta acque di scarico         |
|  | Area verde                |  | Rete di collegamento al corpo recettore |
|  | Duna                      |  | Punto di scarico                        |
|  | Area Stoccaggio Materiali |  | Tracciato di progetto ed opere connesse |
|  | Quota Progetto            |  | Pista accesso cantiere                  |
|  | Quota Terrero             |  | Pista lungolinea                        |







Di seguito è riportato lo stralcio planimetrico relativo alla raccolta e scarico delle acque:

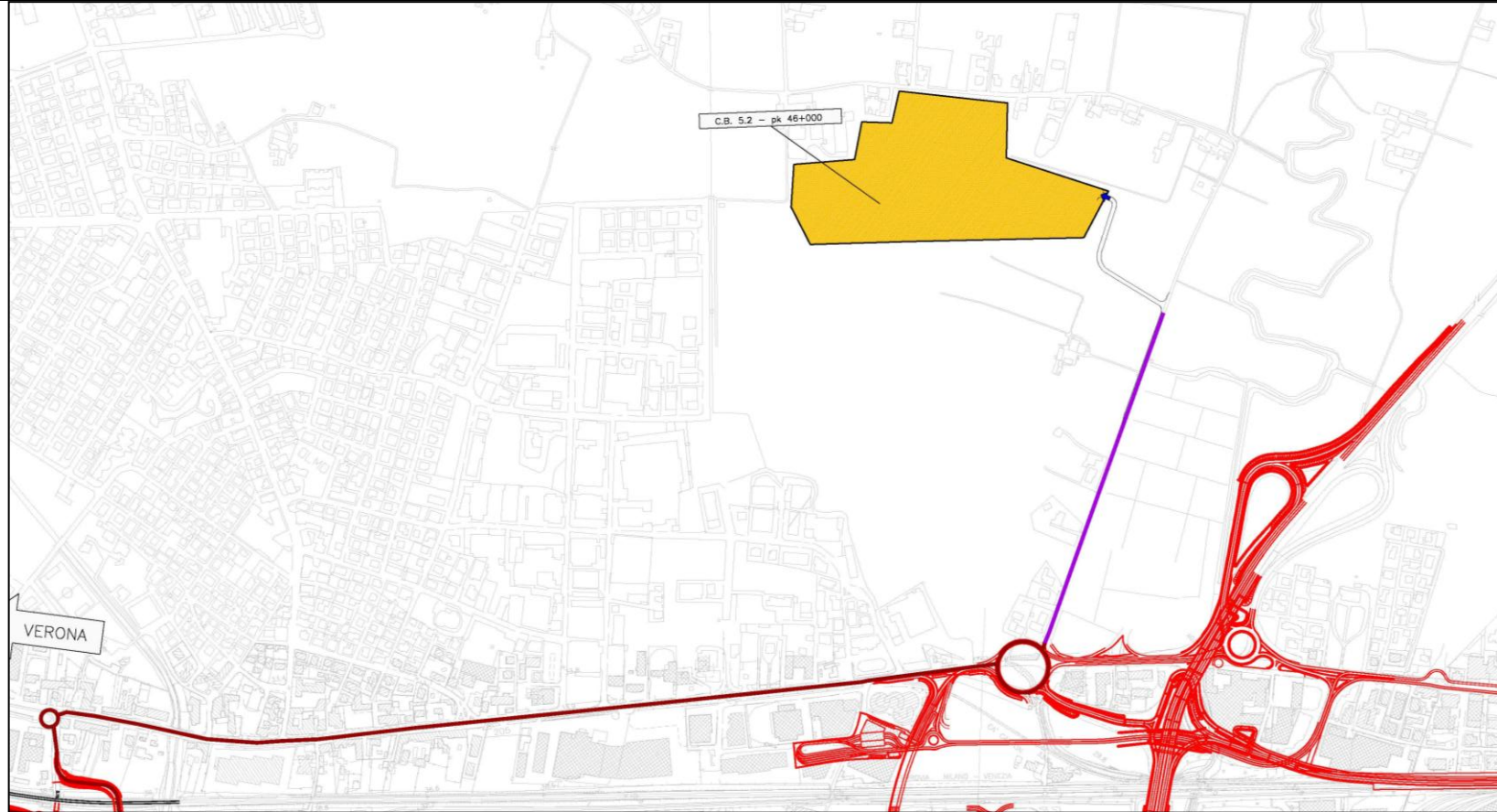


SCALA 1:2000



**SCHEDA n. 7 CAMPO BASE CB 5.2**

<b>Denominazione sito:</b>	Campo base Vicenza Fiera	
<b>Posizione (km):</b>	46+000	<b>Lotto:</b> 5
<b>Comune:</b>	Vicenza	
<b>Località:</b>	Cà carpaneda	
<b>Superficie (mq):</b>	91.150	
<b>Durata:</b>	100 mesi	
<b>N. Unità abitative:</b>	400 operai, 140 impiegati, n. 60 D.L. ed altri	
<b>Attività previste:</b>	Variante Linea Storica – Sottovia - Stazione ferroviaria – Cavalcavia - Galleria	
<b>Destinazioni urbanistiche:</b>	ZTO E - Rurale agricolo	
<b>Uso del Suolo:</b>	Seminativo	
<b>Vincoli:</b>	-	
<b>Caratt. geologiche:</b>	Alternanze di alluvioni sia grossolane che fini	
<b>Caratt. idrogeologiche:</b>	Acquifero indifferenziato ghiaioso con prima falda in pressione al di sotto dei 30 m slm.	
<b>Viabilità di accesso:</b>	SR11-Viale degli Scaligeri e pista di cantiere (275 m)	
<b>Mitigazioni cantiere:</b>	-	
<b>Ripristino finale:</b>	Area agricola come da stato ante operam	



STRALCIO PLANIMETRICO (scala 1:5.000)

**Impianti presenti**

**Alloggi personale e servizi**

1a	Uffici D.L. / DS	1.200,00 mq
1b	Uffici Impresa (seconda fase)	888,00 mq
1c	Uffici sede tronco (seconda fase)	610,60 mq
1d	Uffici sede consorzio	3.500,00 mq
2	Laboratorio	352,35 mq
3	Mensa	941,65 mq
4	Club e formazione professionale	302,70 mq
5	Dormitori impiegati	2.016,00 mq
5a	Dormitori impiegati (seconda fase)	864,00 mq
6	Dormitori operai	5.760,00 mq
8	Spogliatoi e servizi campo sportivo (seconda fase)	61,00 mq
9	Campo sportivo polivalente (seconda fase)	840,00 mq
10	Area raccolta rifiuti differenziata	76,00 mq
11	Prefabbricato topografia	123,00 mq
13	Casermaggio/Lavanderia	119,00 mq
23	Sala relazioni esterne	235,00 mq
25	Magazzino manutenzione campo	120,00 mq

**Servizi generali**

7	Infermeria	61,50 mq
14	Guardania	13,75 mq
15	Cabina elettrica	40,25 mq
16	Gruppo elettrogeno	21,25 mq
17/18	Accumulo e rilancio rete idropotabile/ Accumulo e rilancio rete	
19/20	Accumulo e rilancio rete antincendio/Pozzo	
21	Depurazione acqua	
	Parcheeggi	281 posti
	Parcheggi (seconda fase)	82 posti



PLANIMETRIA SU FOTOPIANO



Di seguito è riportato lo stralcio planimetrico relativo alla raccolta e scarico delle acque:

