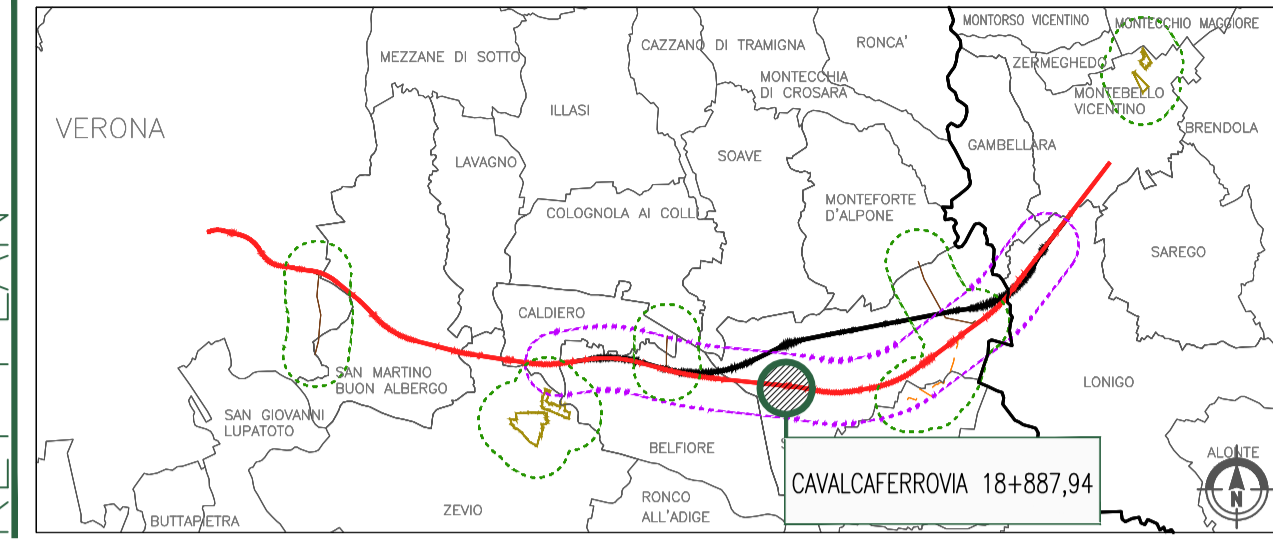
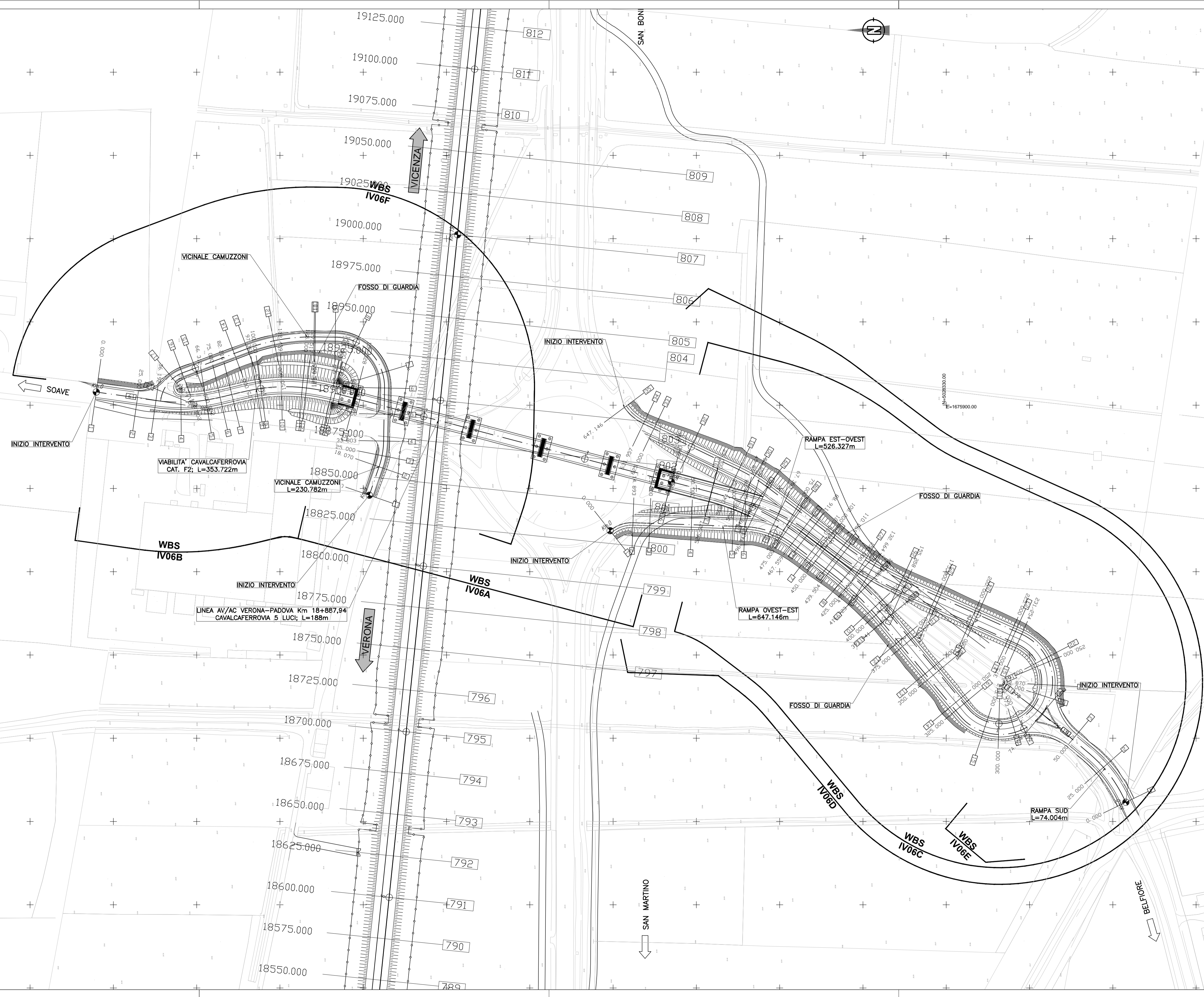


KEY PLAN



Dati desunti da: IN0D00DI2P7VI060X001B_01A



COMMITTENTE: **RFI** RETE FERROVIARIA ITALIANA GRUPPO FERROVIE DELLO STATO ITALIANO

ALTA SORVEGLIANZA: **ITALFERR** GRUPPO FERROVIE DELLO STATO ITALIANO

GENERAL CONTRACTOR: **Consorzio Iricav Due**

INFRASTRUTTURE FERROVIARIE STRATEGICHE DEFINITE DALLA LEGGE OBIETTIVO N. 443/01

PROGETTO DEFINITIVO

LINEA AV/AC VERONA - PADOVA
SUB TRATTA VERONA - VICENZA
1° SUB LOTTO VERONA - MONTEBELLO VICENTINO

STUDIO DI IMAPTTO AMBIENTALE - OPERE IN VARIANTE
 QUADRO DI RIFERIMENTO PROGETTUALE
 CAVALCAFERROVIA AL km 18+887,94: PLANIMETRIA DI PROGETTO

GENERAL CONTRACTOR		ITALFERR S.p.A.	
ATI bonifica	CONSORZIO IIRICAV DUE e Direzione		SCALA: 1:1000
IL PROGETTISTA INTEGRATORE Franco Piretti Bocchetto Studio ATTI/Linea degli Ingegneri Piretti Bocchetto Via S. Maria 4 37060 Cava e Anteriva		Data: Luglio 2015	Data:

COMMESSA	LOTTO	FASE	ENTE	TIPO DOC.	OPERA/DISCIPLINA	PROGR.	REV.
IN0D	00	D	I2	P7	SA060G	001	A

ATI bonifica		Firma Ing. F. P. Bocchetto		Data Luglio 2015				
Progettazione:								
Rev.	Descrizione	Redatto	Data	Verificato	Data	Approvato	Data	Autorizzato
A	EMISSIONE	M. Casaroli	17/07/2015	S. Grimaldi	17/07/2015	P. Palidori	17/07/2015	Ing. F. P. Bocchetto

File: IN0D00DI2P7SA060G001A_00A.DWG CUP: J41E9100000009 n. Elab.:
 CIG: 3320049F17