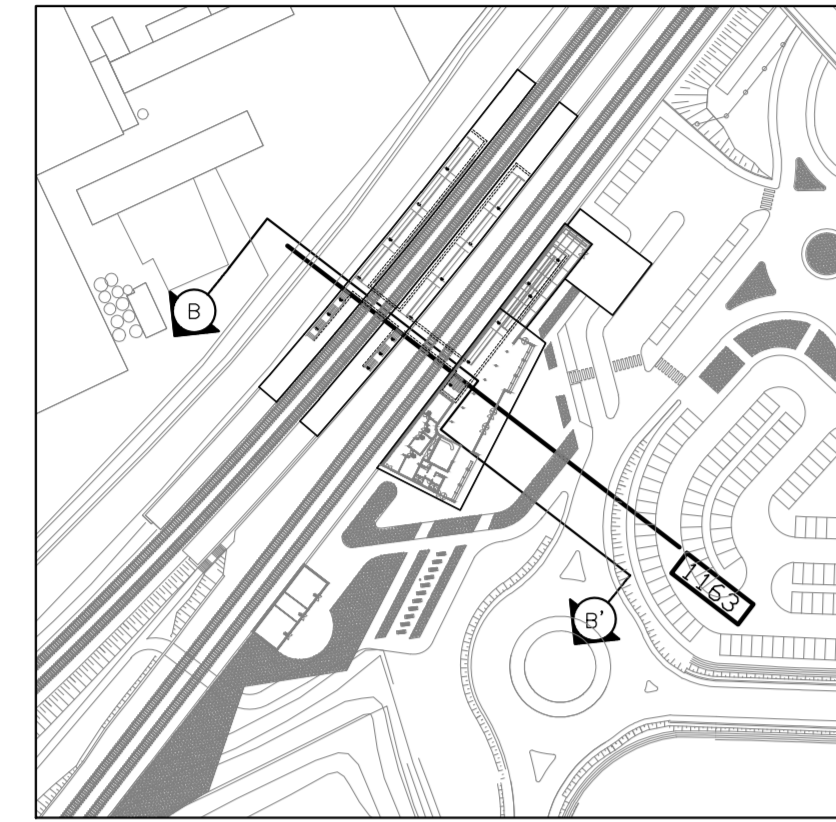
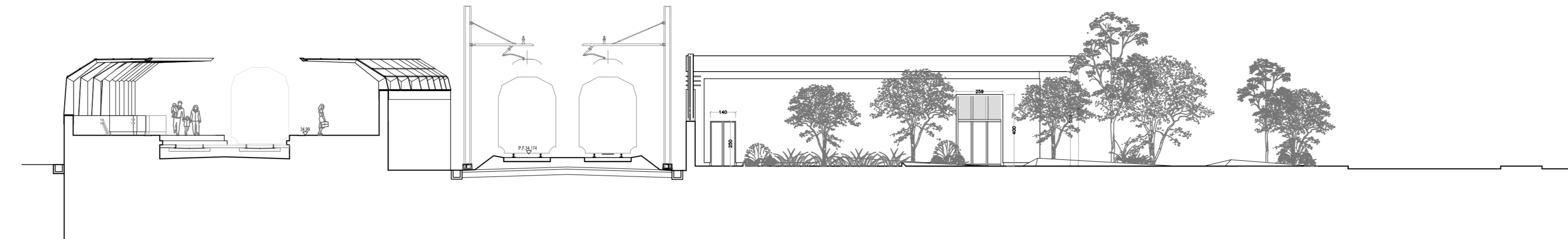
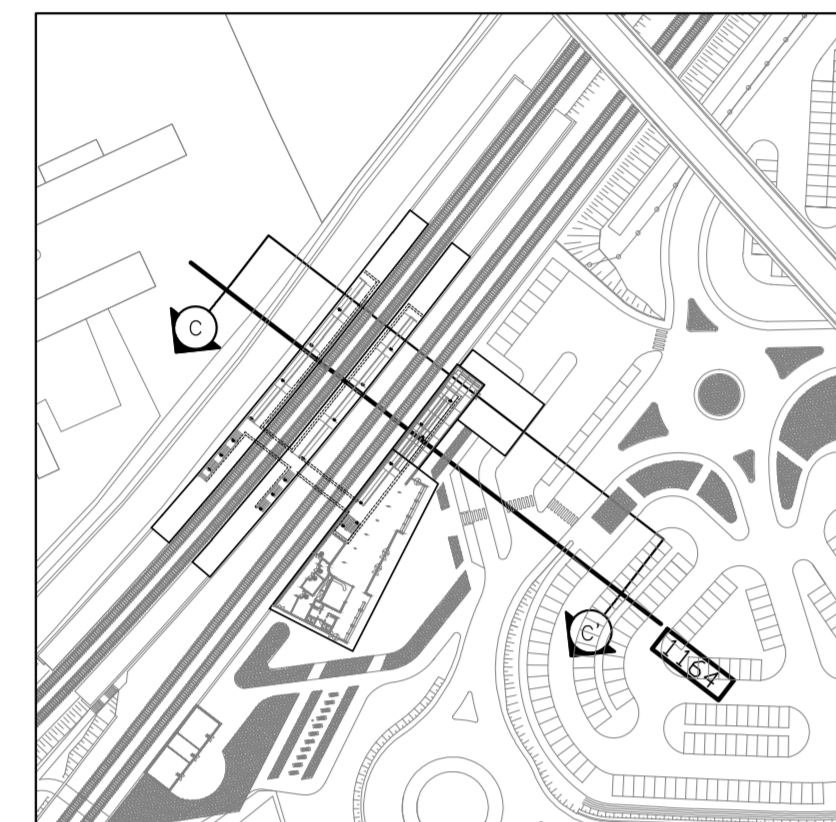
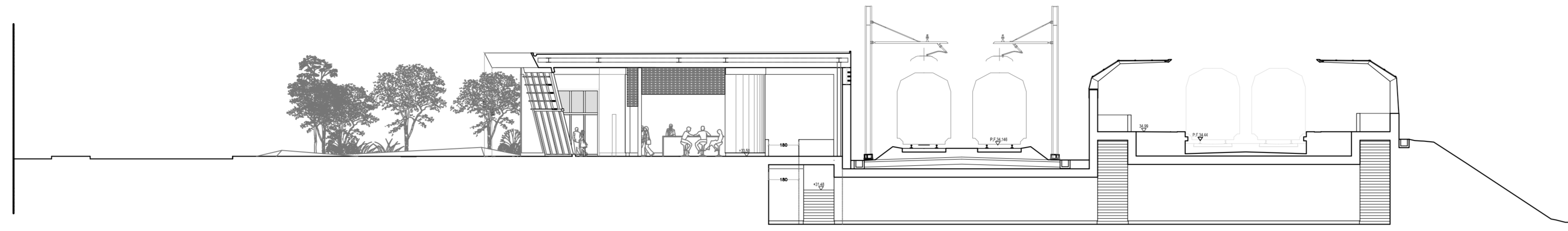


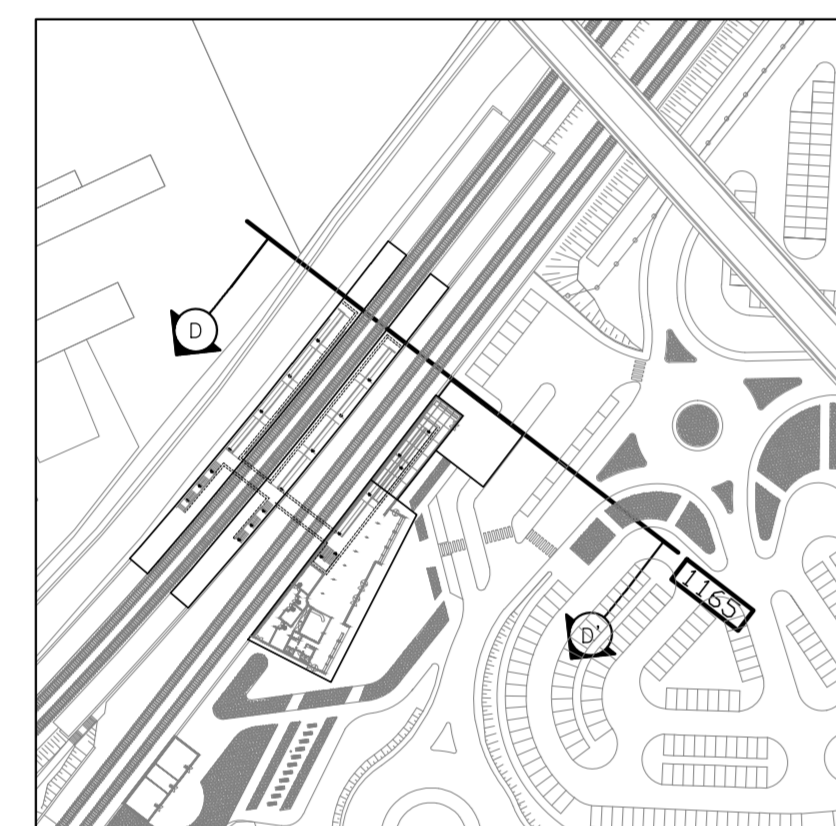
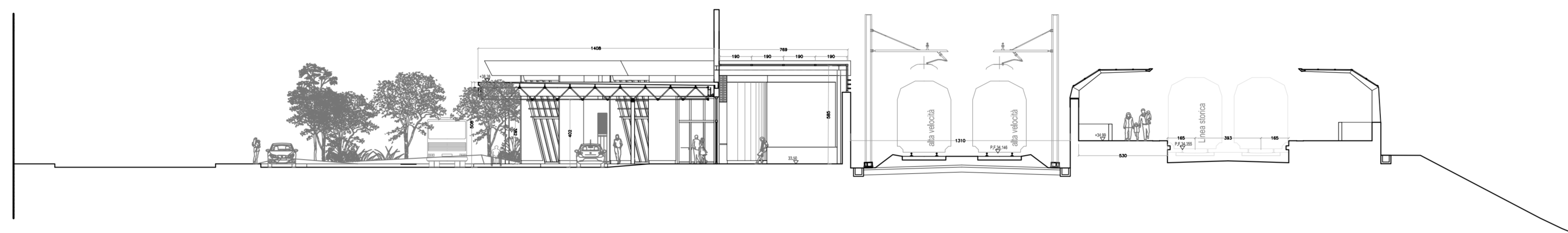
SEZIONE TRASVERSALE A-A'
Scala 1:200



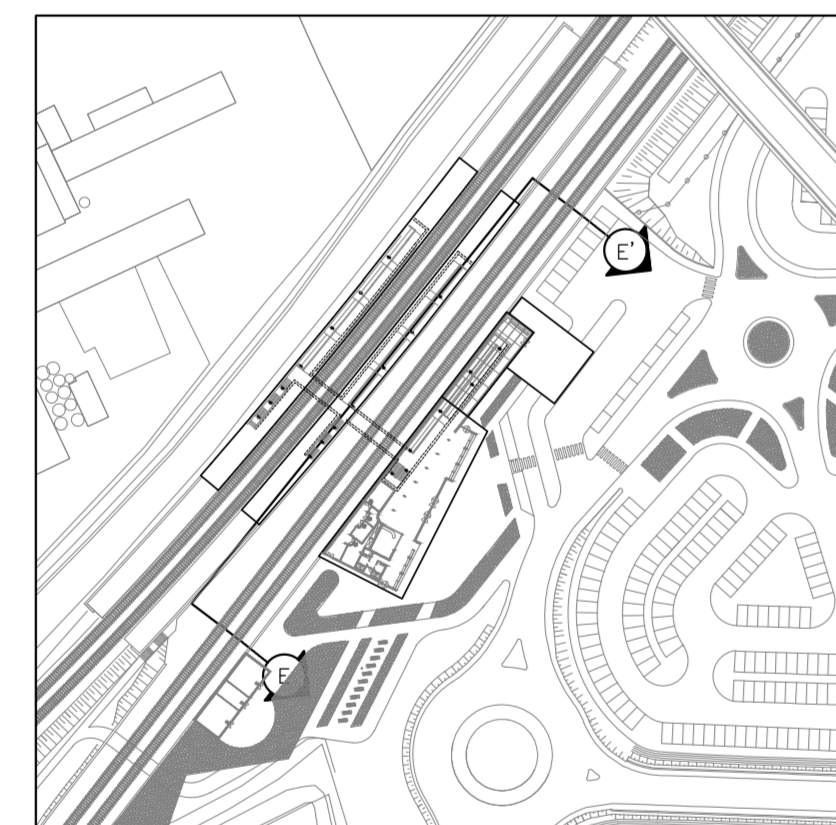
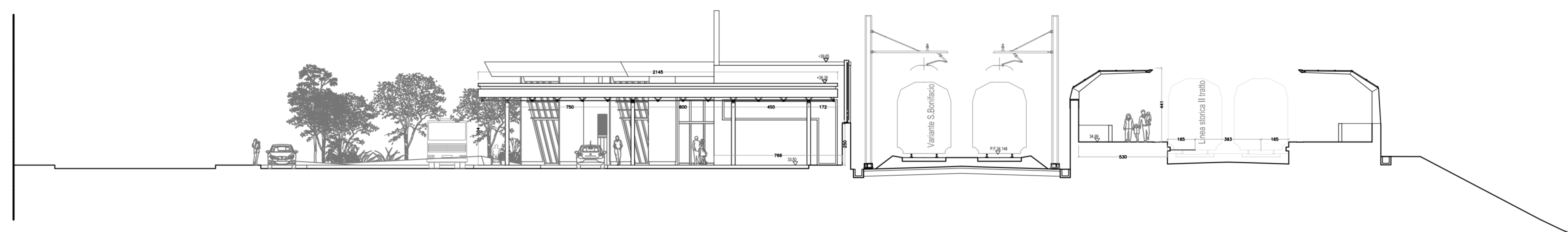
SEZIONE TRASVERSALE B-B'
Scala 1:200



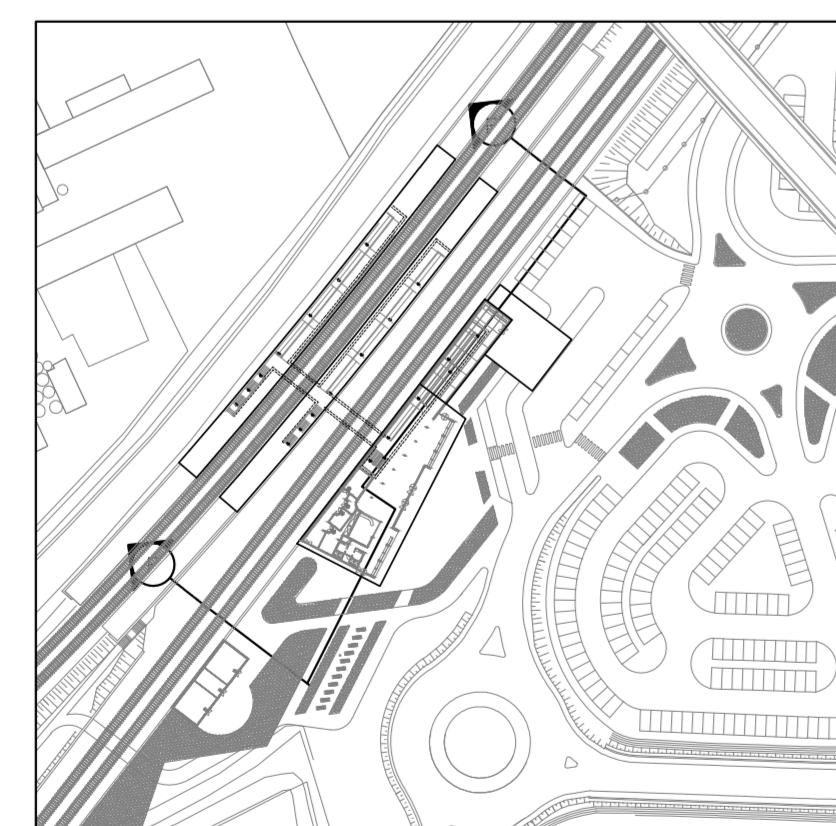
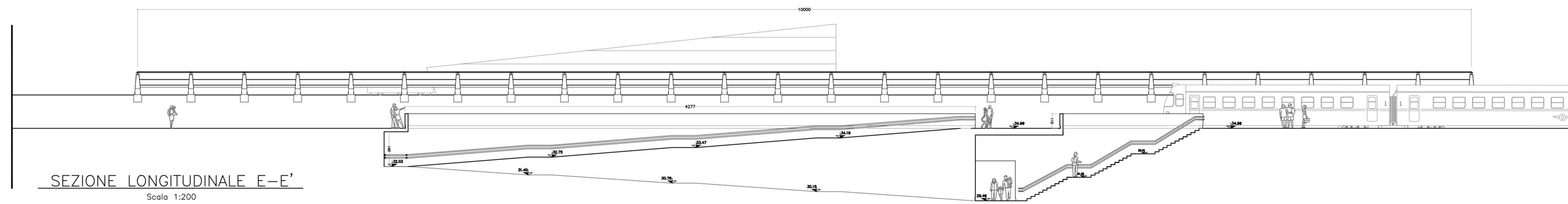
SEZIONE TRASVERSALE C-C'
Scala 1:200



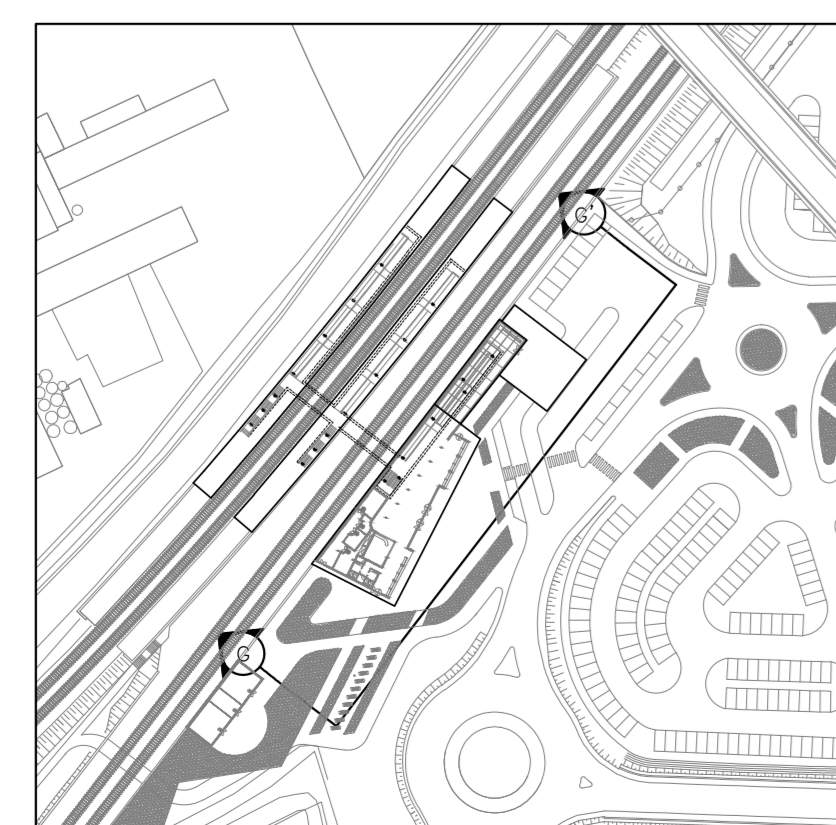
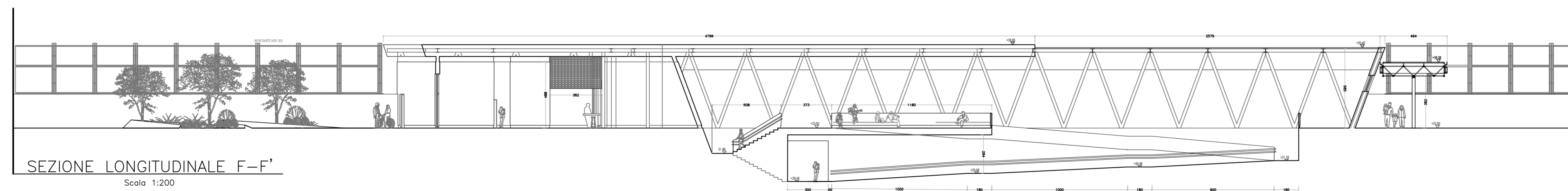
SEZIONE LONGITUDINALE D-D'
Scala 1:200



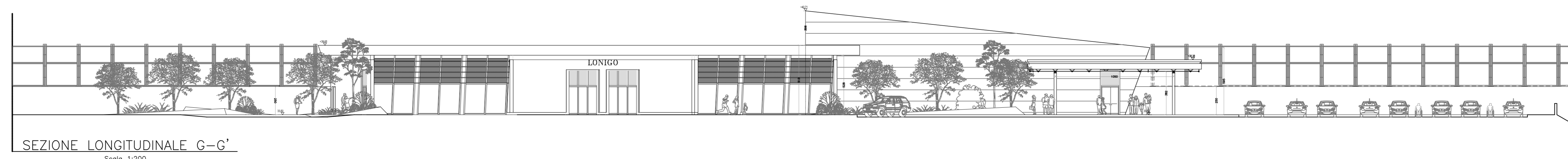
SEZIONE LONGITUDINALE E-E'
Scala 1:200



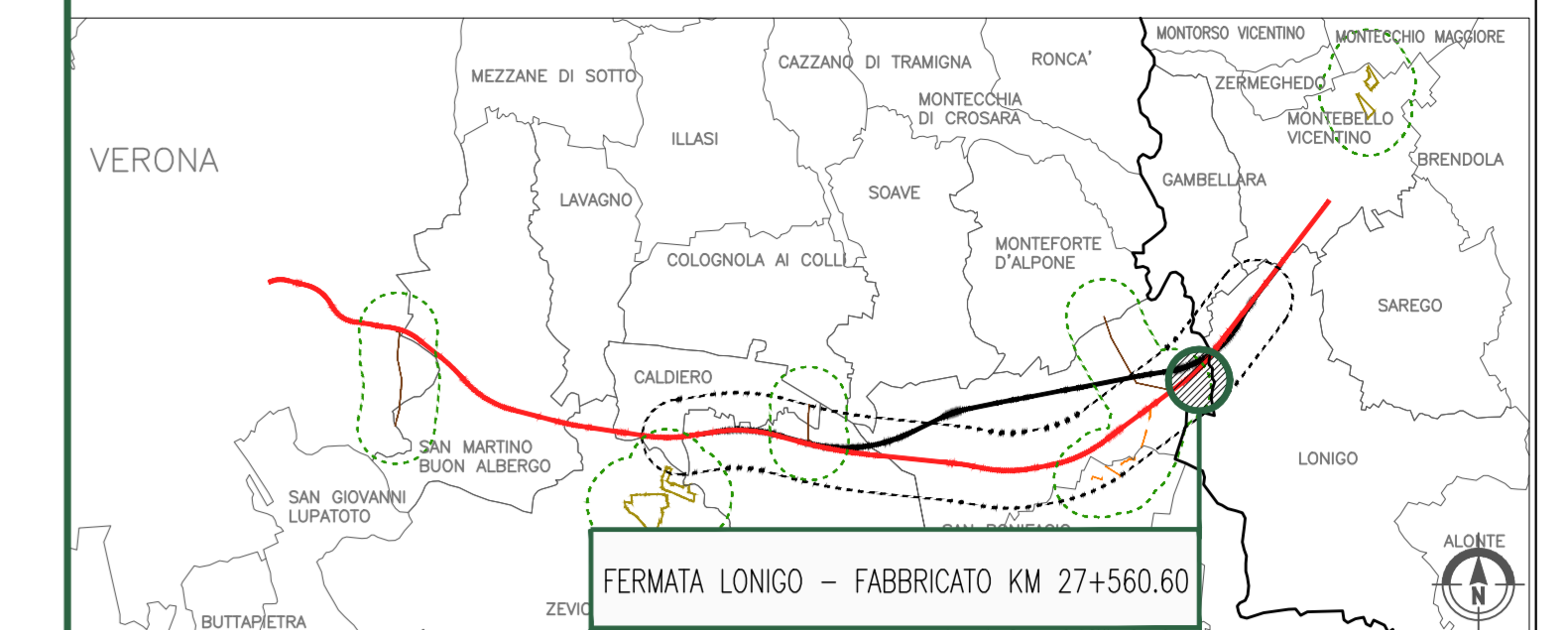
SEZIONE LONGITUDINALE F-F'
Scala 1:200



SEZIONE LONGITUDINALE G-G'
Scala 1:200



KEY PLAN



Dati desunti da: IN0D00D12P9FV010X004B_00A

COMMITTENTE:
RFI
RETE FERROVIARIA ITALIANA
GRUPPO FERROVIE DELLO STATO ITALIANE

ALTA SORVEGLIANZA:
ITALFERR
GRUPPO FERROVIE DELLO STATO ITALIANE

GENERAL CONTRACTOR:
Consorzio Iricav Due

INFRASTRUTTURE FERROVIARIE STRATEGICHE DEFINITE DALLA LEGGE OBIETTIVO N. 443/01

PROGETTO DEFINITIVO
LINEA AV/AC VERONA - PADOVA
SUB TRATTA VERONA - VICENZA
1° SUB LOTTO VERONA - MONTEBELLO VICENTINO

STUDIO IMPATTO AMBIENTALE - OPERE IN VARIANTE
QUADRO DI RIFERIMENTO PROGETTUALE
FERMATI LONGIGO - FABBRICATO VIAGGIATORI - PROSPETTI E SEZIONI KM 27+560,60

GENERAL CONTRACTOR		ITALFERR S.p.A.		SCALA: 1:200
ATi bonifica IL PROGETTISTA INTEGRATORE Piero Paolo Bonifica Via M. Perugina 10 - 37040 - Verona Tel. 0475/231111 - Fax 0475/231112 Data: Settembre 2015		CONSORZIO IRICAV DUE 3 Divisione Data: Settembre 2015		

COMMESSA	LOTTO	FASE	ENTE	TIPO DOC.	OPERADISCIPLINA	PROGR.	REV.
IN0D	00	D	I2	P9	SA008G	002	C

ATi bonifica		VISTO ATTI BONIFICA		Data
Ing. F. P. Bocchetto		Ing. F. P. Bocchetto		Settembre 2015

Progettazione	Descrizione	Autore	Data	Verificato	Data	Approvato	Data	Autorizzato
A	EMISSIONE	J. Facchini	22/09/15	F. Zaccaro	24/09/15	F. P. Bocchetto	24/09/15	
B	REVISIONE	S. Anelli	07/2015	C. Carraro	07/2015	F. P. Bocchetto	07/2015	
C	REVISIONE	J. Facchini	09/2015	F. Zaccaro	09/2015	F. P. Bocchetto	09/2015	

Fil: IN0D00D12P9FV010X004B_00A.DWG CLP: J41E9100000009 n. Ebb: 3320049F-17