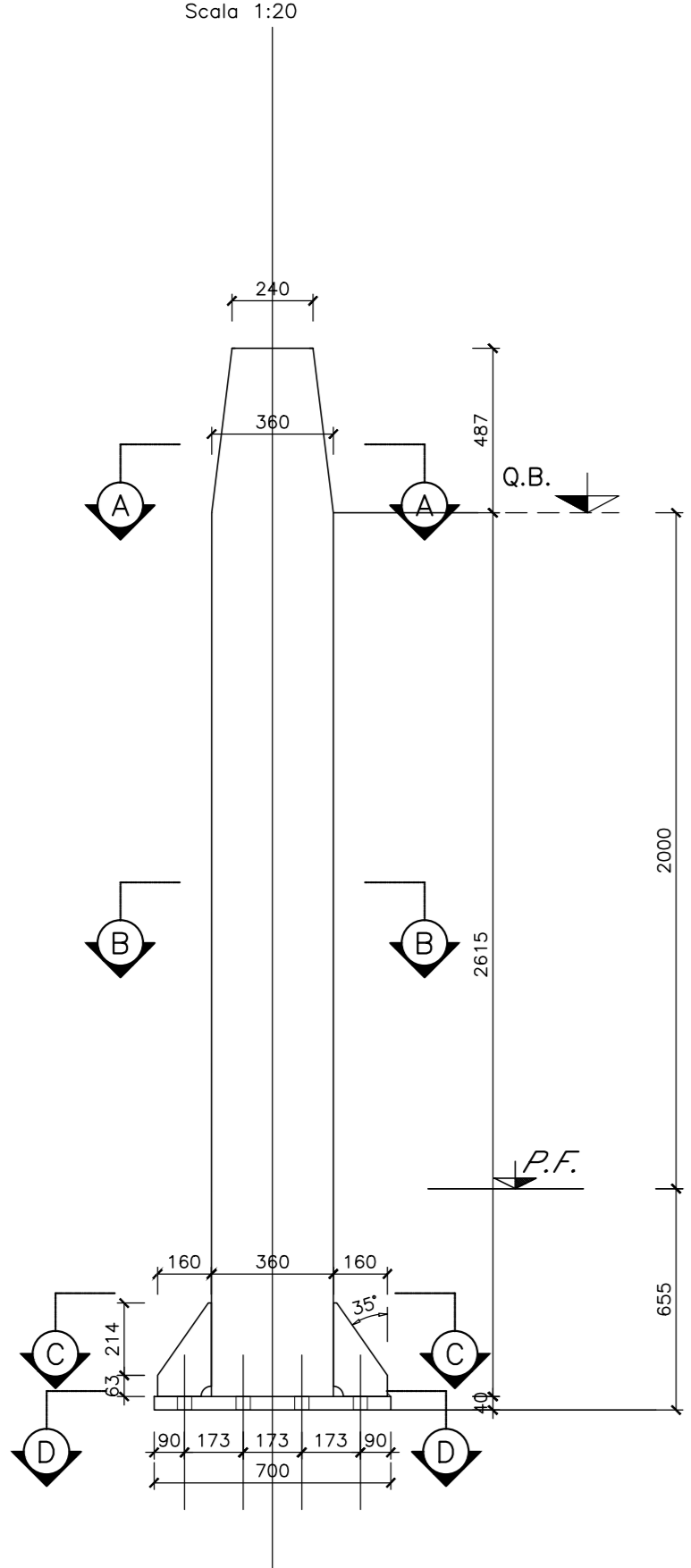
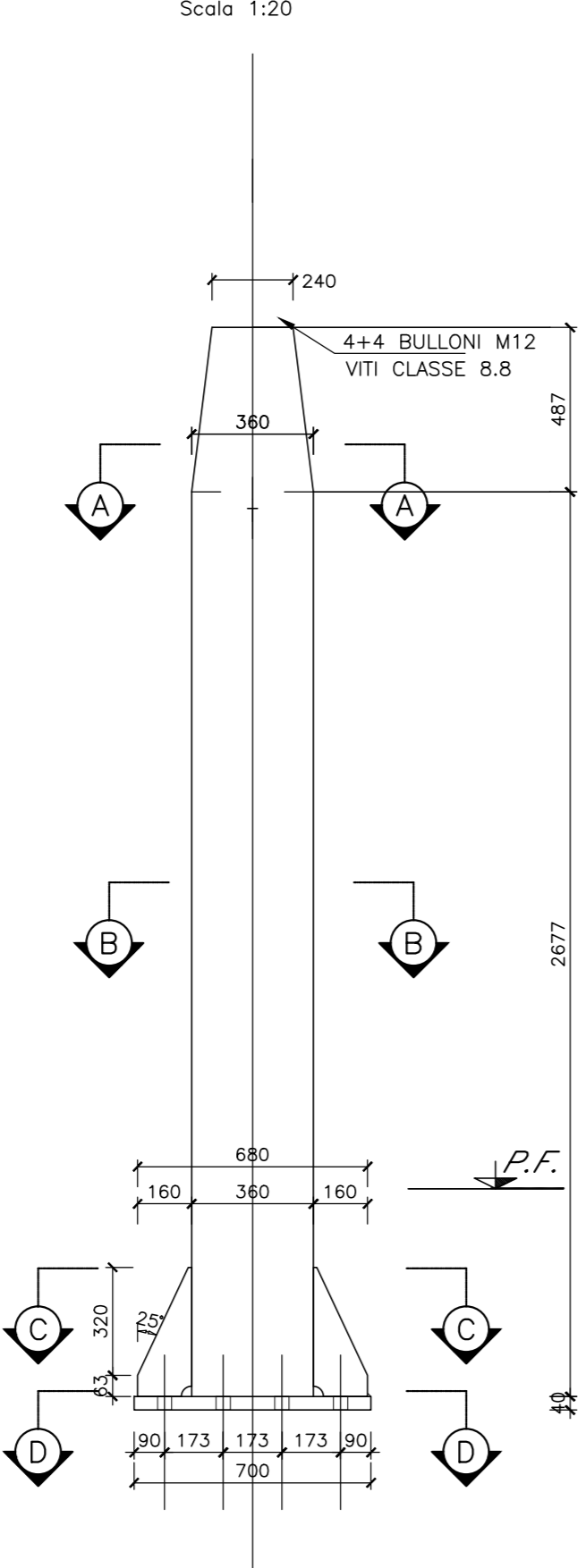


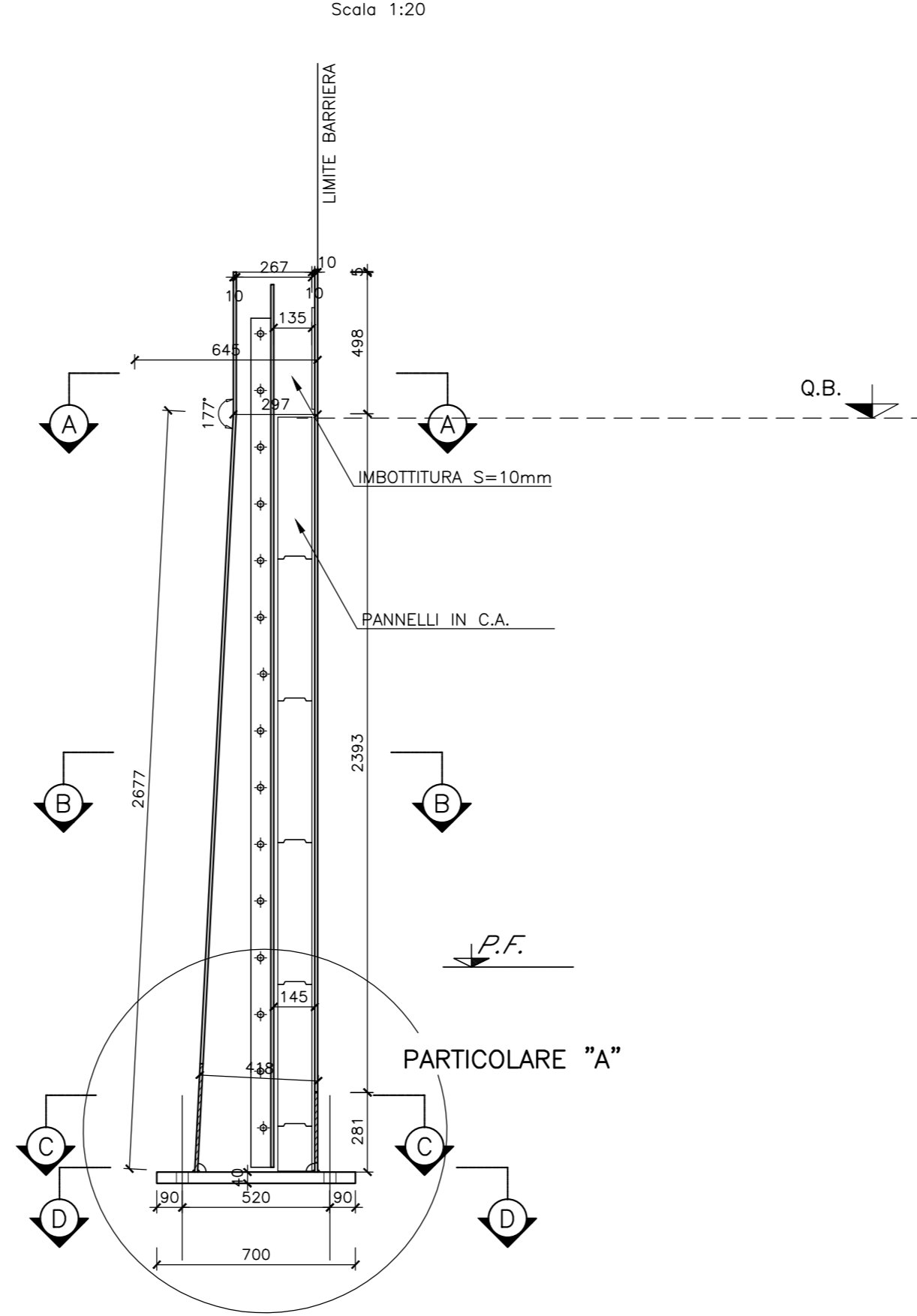
PROSPETTO INTERNO
Scala 1:20



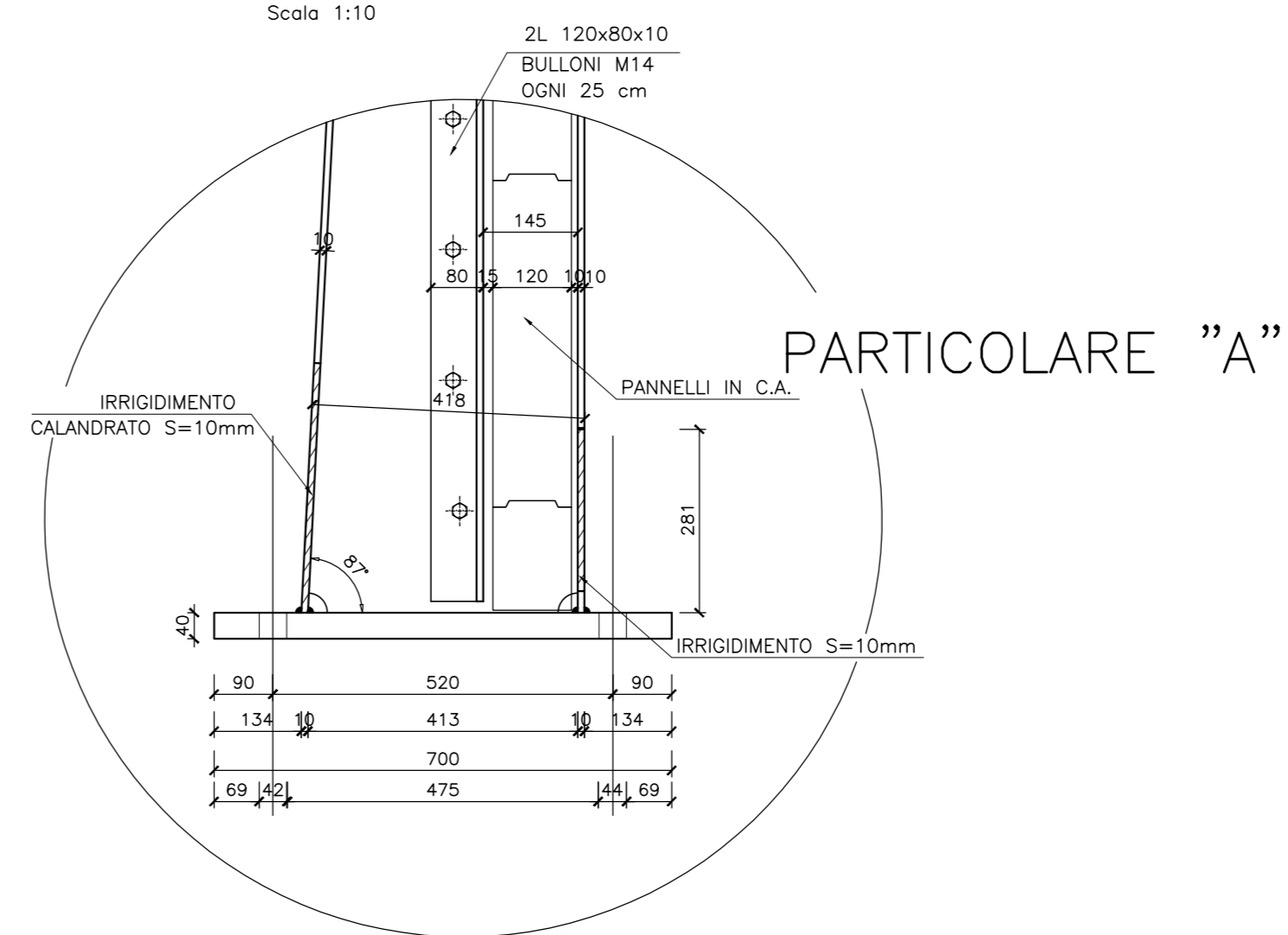
PROSPETTO ESTERNO
Scala 1:20



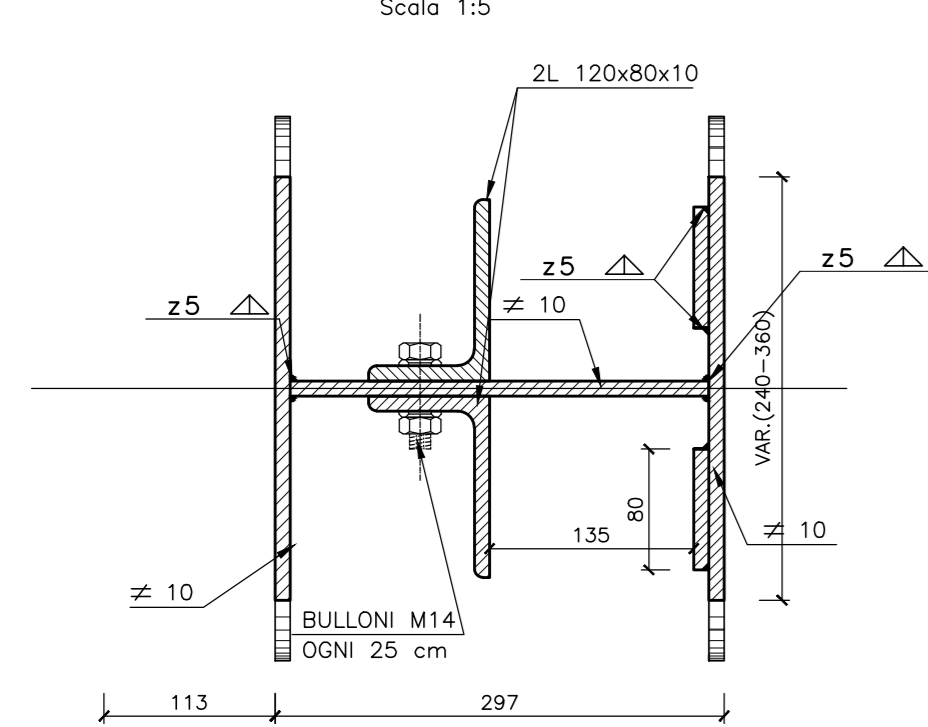
SEZIONE TRASVERSALE
Scala 1:20



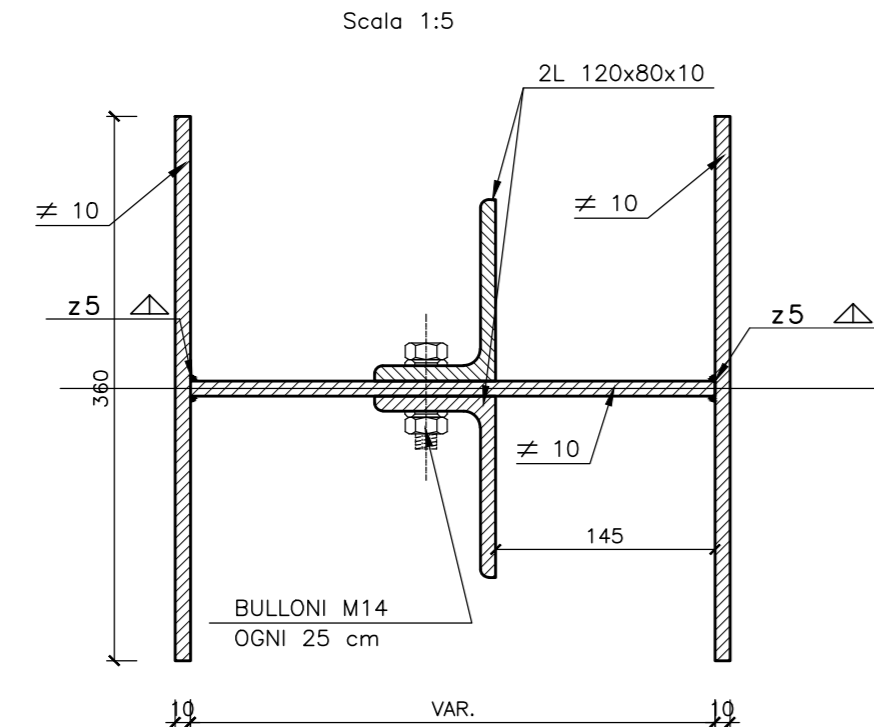
PARTICOLARE "A"
Scala 1:10



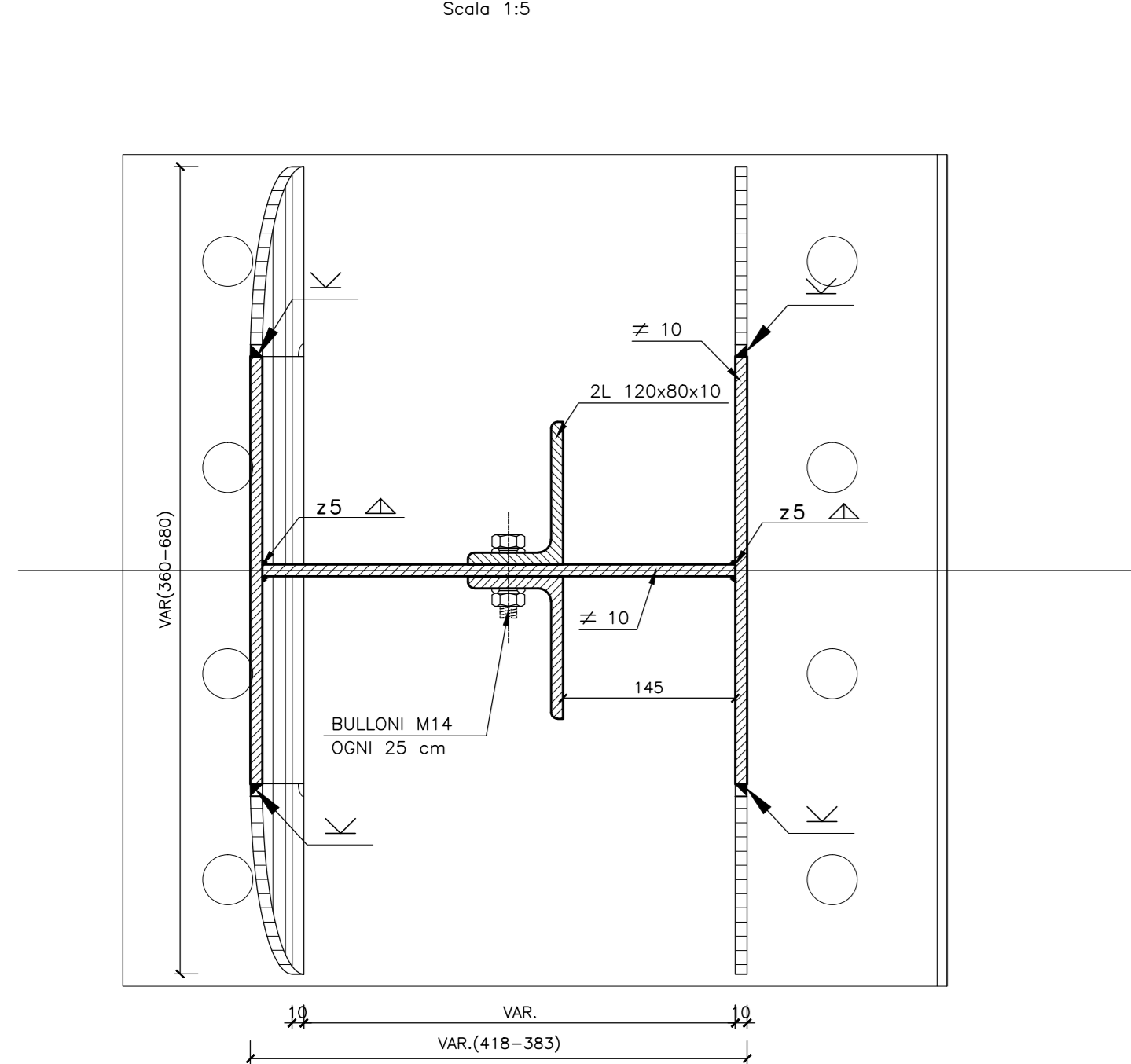
SEZIONE A-A
Scala 1:5



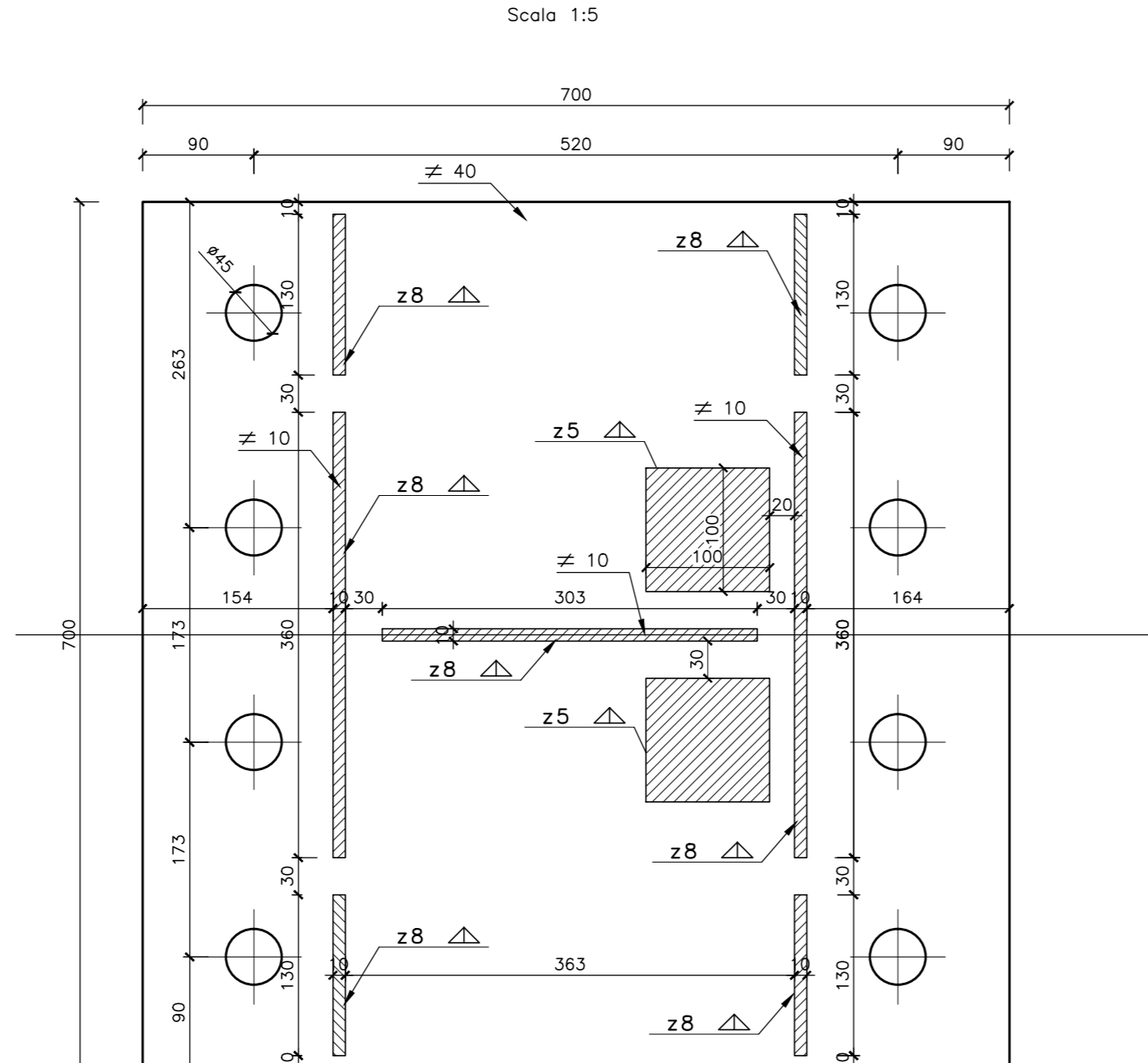
SEZIONE B-B
Scala 1:5



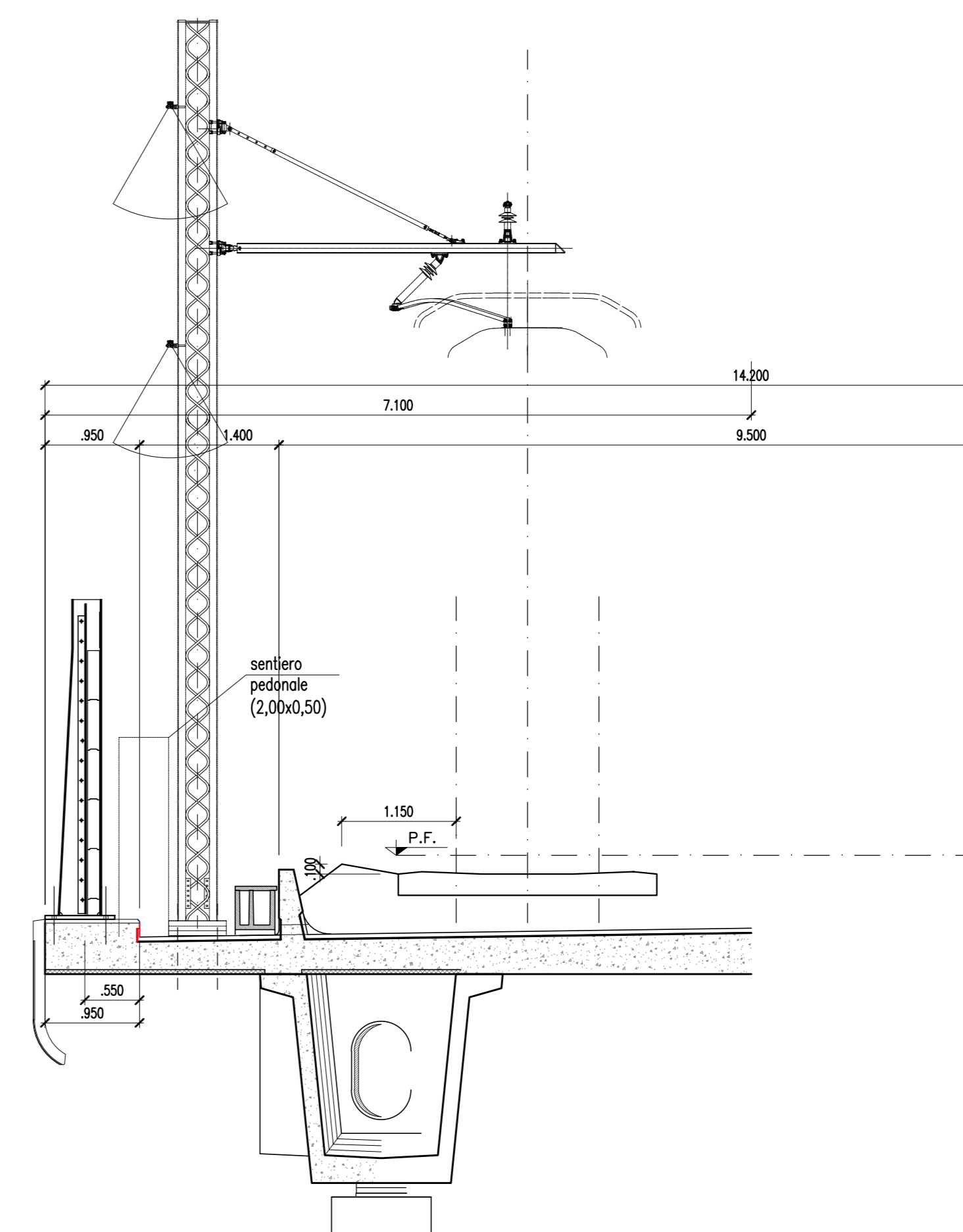
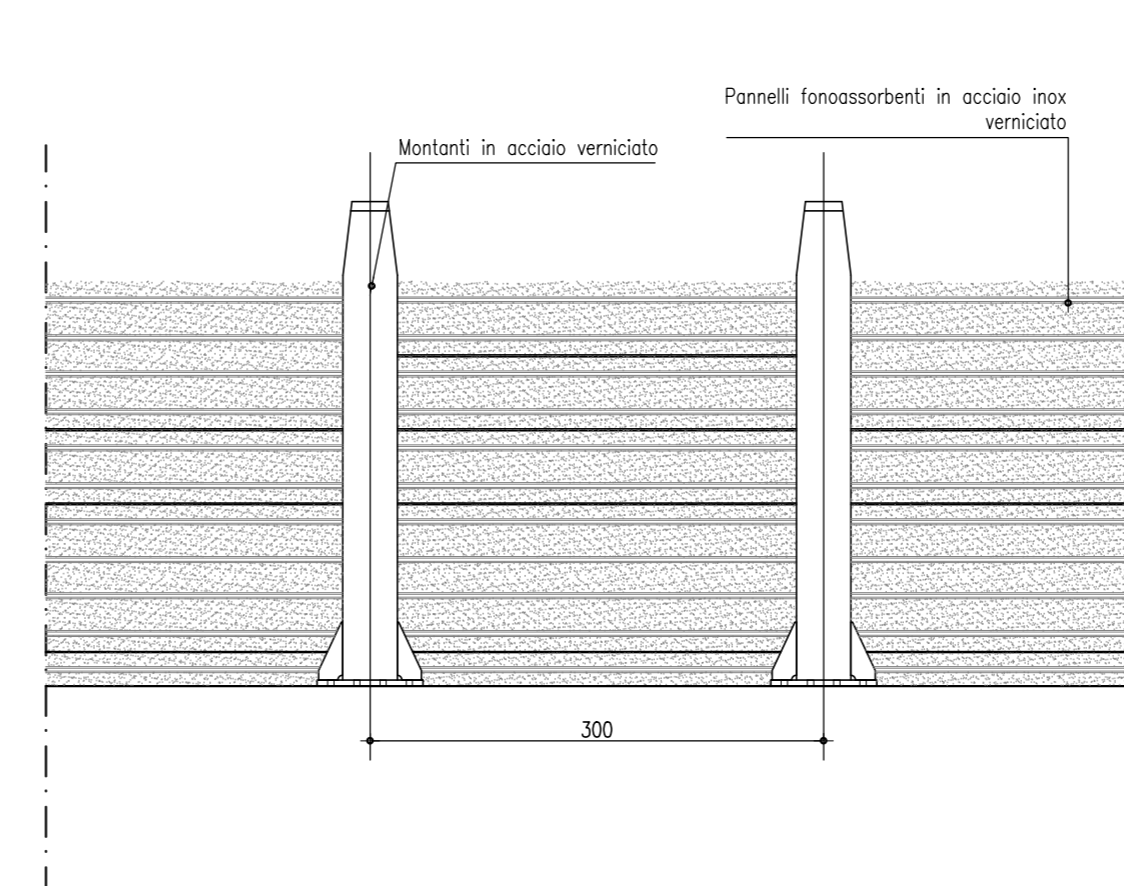
SEZIONE C-C
Scala 1:5



SEZIONE D-D
Scala 1:5



BARRIERE TIPO H0



COMMITTENTE:		RFI RETE FERROVIARIA ITALIANA GRUPPO FERROVIE DELLO STATO ITALIANE	
ALTA Sorveglianza:		ITALFERR GRUPPO FERROVIE DELLO STATO ITALIANE	
GENERAL CONTRACTOR:		Cescezzio Irico-HV Due	
INFRASTRUTTURE FERROVIARIE STRATEGICHE DEFINITE DALLA LEGGE OBIETTIVO N. 443/01			
PROGETTO DEFINITIVO LINEA AVI/AC VERONA - PADOVA SUB TRATTA VERONA - VICENZA 1° SUB LOTTO VERONA - MONTEBELLO VICENTINO			
STUDIO IMPATTO AMBIENTALE - OPERE IN VARIANTE QUADRO DI RIFERIMENTO PROGETTUALE BARRIERE ANTIRUMORE: PARTICOLARI COSTRUTTIVI STANDARD HS TIPO H0 SU VIADOTTO			
GENERAL CONTRACTOR		ITALFERR S.p.A.	
ATI bonifica IL PROGETTISTA INTEGRATORE Piero Paolo Bocchetto Via S. Maria delle Grazie 10/11 37139 Verona - Italy tel. 0445/241111 Data: Ottobre 2015		CONSORZIO IIRCAV DUE I Divisione Data: Ottobre 2015	
COMMESSA		LOTTO	
IN0D		01	
FASE		D	
ENTE		12 BZ	
TIPO DOC.		SA000G	
OPERA/DISCIPLINA		004 A	
PROGR.		REV.	
ATI bonifica		Data: Ottobre 2015	
Progettazione:		Data: Ottobre 2015	
Rev.		Data	
A		Ing. F. P. Bocchetto	
Descrizione		Data	
NUOVA EMISSIONE		Data	
Redatto		Data	
C. Anni		Data	
Verificato		Data	
Ottobre 2015		Data	
C. Carrivà		Data	
Ottobre 2015		Data	
Approvato		Data	
F.P. Bocchetto		Data	
Autorizzato		Data	
Ing. F. P. Bocchetto		Data	
Data: Ottobre 2015		Data	
File: IN0D01D12BZSA000G004_06A.DWG		CUP: J41E91000000009	
CIG: S320049F17		n. Elab.:	