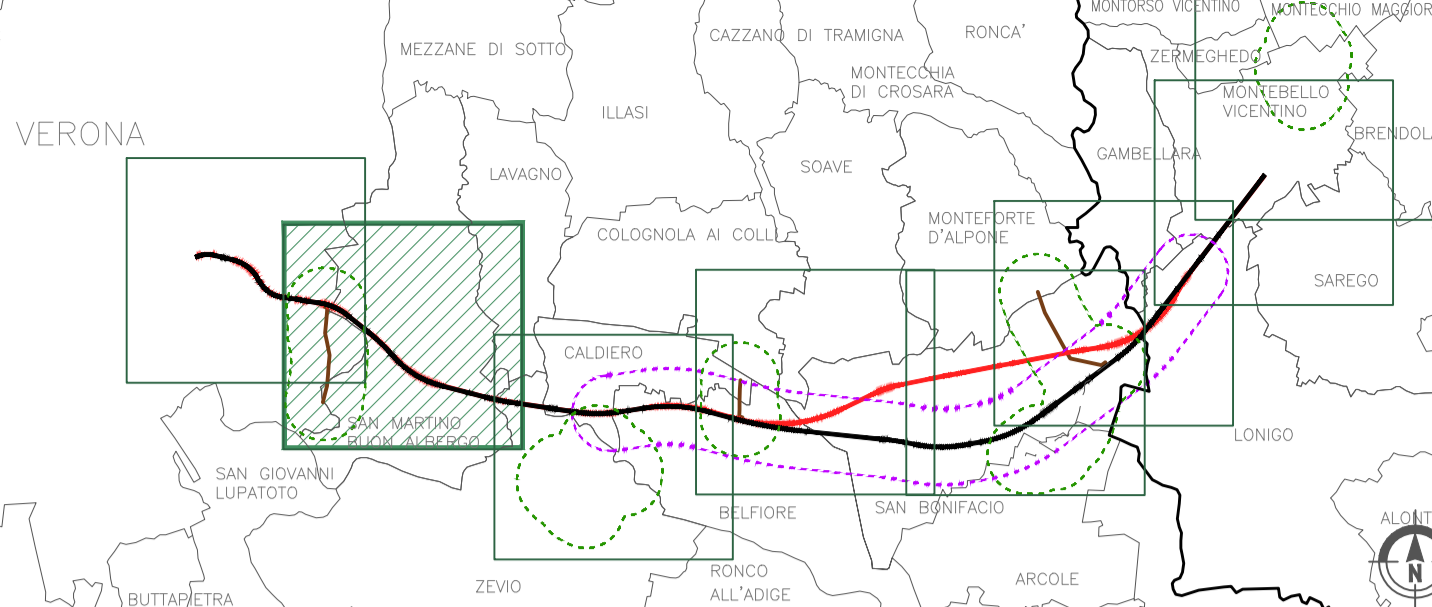


KEY PLAN



- GENERALE**
- Confini comunali
  - Confini provinciali
  - Linea ferroviaria esistente
  - Autostrada
  - Tracciato PD esistente
  - Tracciato PP esistente
  - Elettrodotti PD esistente
  - Elettrodotti PP esistente
  - Cavidotto PD
- OPERE IN VARIANTE**
- Area indagine tracciato Variante S.Bonifacio
  - Area indagine elettrodotti e nuovi siti di produzione inerti e recupero ambientale
- DEPOSITI ALLUVIONALI (Quaternario)**
- Alluvioni attuali e recenti prevalentemente sabbiose dell'Adige
  - Alluvioni antiche terrazzate sabbiose-ghiaiose dell'Adige
  - Alterne di alluvioni sia grossolane che fini, prevalentemente ghiaiose nel bacino del Torrente Chiampo e del Fiume Guà
  - Alluvioni fluvio-glaciali sabbiose - Diluvium recente e tardivo - Würm (Pleistocene)
  - Alluvioni fluvio-glaciali ciottolose ghiaiose - Diluvium medio - Riss (Pleistocene)
- STRATIGRAFIA**
- Stratigrafia, numero di riferimento, (per genti concessione della Provincia di Padova, settore 7 - Ecologia)
  - CPTU, numero di riferimento (campagna 2002)
  - Stratigrafia, numero di riferimento, (per genti concessione della Provincia di Padova, settore 7 - Ecologia)
  - Stratigrafia, numero di riferimento, (per genti concessione della Provincia di Padova, settore 7 - Ecologia)
  - Stratigrafia, numero di riferimento, (per genti concessione della Provincia di Padova, settore 7 - Ecologia)
- INDAGINI GEOGNOSTICHE**
- Sondaggio geognostico, numero di riferimento (campagna 2002)
  - Sondaggio geognostico (campagna 1998)
  - Sondaggio geognostico (campagna 2014)
  - Stratigrafia, numero di riferimento, (per genti concessione della Provincia di Padova, settore 7 - Ecologia)
  - Stratigrafia, numero di riferimento, (per genti concessione della Provincia di Padova, settore 7 - Ecologia)
  - Stratigrafia, numero di riferimento, (per genti concessione della Provincia di Padova, settore 7 - Ecologia)
- SUBSTRATO ROCCIOSO**
- Calcarei nummulitici
  - Breccie, calcari arenacei, calcari più o meno compatti (Valli del Chiampo) con permeabilità media
  - Rocce vulcaniche - Coperture prevalentemente basaltiche, spesso notevolmente alterate in depositi limosi - argillosi con clasti, permeabilità bassa
  - Faglie presunte (da bibliografia)

LEGENDA

**COMMITTENTE:** **RETE FERROVIARIA ITALIANA**  
GRUPPO FERROVIE DELLO STATO ITALIANE

**ALTA SORVEGLIANZA:** **ITAFERR**  
GRUPPO FERROVIE DELLO STATO ITALIANE

**GENERAL CONTRACTOR:** **Conorzio Iricav Due**

**INFRASTRUTTURE FERROVIARIE STRATEGICHE DEFINITE DALLA LEGGE OBBIETTIVE N. 443/01**

**PROGETTO DEFINITIVO**  
**LINEA AV/AC VERONA - PADOVA**  
**SUB TRATTA VERONA - VICENZA**  
**1° SUB LOTTO VERONA - MONTEBELLO VICENTINO**

**STUDIO DI IMPATTO AMBIENTALE - OPERE IN VARIANTE**  
**QUADRO DI RIFERIMENTO AMBIENTALE**  
**CARTA GEOLOGICA - TAV.2/8**

<b>GENERAL CONTRACTOR</b>		<b>ITAFERR S.p.A.</b>		<b>SCALA :</b> 1:10000
<b>ATI bonifica</b> IL PROGETTISTA INTEGRATORE <small>Franco Pansio Bocchetto Isotta di Chiara Ing. Integratore della Provincia di Roma di Via Salaria 300 settori Civile e Ambientale</small> Data: Luglio 2015	<b>CONSORZIO IRICAV DUE</b> il Direttore Data: Luglio 2015			

COMMESSA	LOTTO	FASE	ENTE	TIPO DOC.	OPERA/DISCIPLINA	PROGR.	REV.
IN0D	00	D	I2	N4	IM0003	002	C

<b>ATI bonifica</b>		<b>VISTO ATI BONIFICA</b>	
Firma Ing. F.P. Bocchetto		Data Luglio 2015	

Rev.	Descrizione	Redatto	Data	Verificato	Data	Approvato	Data	Autorizzato
A	Emissione	ing. G. Roversi	Maggio 2015	ing. C. Clerici	Maggio 2015	prof. R. Storti	Maggio 2015	Ing. F.P. Bocchetto
B	Revisione	ing. G. Roversi	Giugno 2015	ing. C. Clerici	Giugno 2015	prof. R. Storti	Giugno 2015	
C	Revisione	ing. G. Roversi	Luglio 2015	ing. C. Clerici	Luglio 2015	prof. R. Storti	Luglio 2015	

File: IN0D00I2N4IM0003002C\_00A.DWG    CUP: J41E9100000009    n. Elab.:  
CIG: 3320049F17