

FAUNA		
Area Impatto	Km	Unità faunistiche
A1 Area unica Bellifiore	17-333-17-500	Unità zone ripariali
A2 Fiume Adige	20-525-20-700	Unità zone ripariali
A3 Scalo Palo	21-050-21-125	Unità zone ripariali
A4 Cava La Guidola		Unità area agricola
A5 Elettrodotto Locrato		Unità zone ripariali/area agricola
A6 Cava Zevio		Unità zone agricole
A7 Casa di espansione Zevio		Unità zone boschive e agricole

FAUNA - FATTORI DI PRESSIONE	
FASE DI COSTRUZIONE	
SH	Sottrazione habitat
DS	Disturbo sonoro
IL	Inquinamento luminoso
RC	Rischio di collisione

Area	FAUNA - IMPATTI FASE COSTRUZIONE		Fattore di pressione		Mitigazione	Livello Impatto
	Tipo Impatto	Sensibilità	MAG. PROB. REV.	REV.		
A1 Area unica Bellifiore	SH	B	M	B	Parz. mitig.	Trascurabile
	DS	B	M	B	Parz. mitig.	Trascurabile
	RC	B	M	B	Parz. mitig.	Trascurabile
A2 Fiume Adige	SH	B	C	UT	Parz. mitig.	Trascurabile
	DS	B	C	UT	Parz. mitig.	Trascurabile
	RC	B	C	UT	Parz. mitig.	Trascurabile
A3 Scalo Palo	SH	B	M	B	Parz. mitig.	Trascurabile
	DS	B	M	B	Parz. mitig.	Trascurabile
	RC	B	M	B	Parz. mitig.	Trascurabile
A4 Cava La Guidola	SH	B	M	UT	Parz. mitig.	Trascurabile
	DS	B	M	UT	Parz. mitig.	Trascurabile
	RC	B	M	UT	Parz. mitig.	Trascurabile
A5 Elettrodotto Locrato	SH	B	M	UT	Parz. mitig.	Trascurabile
	DS	B	M	UT	Parz. mitig.	Trascurabile
	RC	B	M	UT	Parz. mitig.	Trascurabile
A6 Cava Zevio	SH	B	M	UT	Parz. mitig.	Trascurabile
	DS	B	M	UT	Parz. mitig.	Trascurabile
	RC	B	M	UT	Parz. mitig.	Trascurabile
A7 Casa di espansione Zevio	SH	B	M	UT	Parz. mitig.	Trascurabile
	DS	B	M	UT	Parz. mitig.	Trascurabile
	RC	B	M	UT	Parz. mitig.	Trascurabile

FAUNA - FATTORI DI PRESSIONE	
FASE DI ESERCIZIO	
SH	Sottrazione habitat
DS	Disturbo sonoro
IL	Inquinamento luminoso
RC	Rischio di collisione

Area	FAUNA - IMPATTI FASE COSTRUZIONE		Fattore di pressione		Mitigazione	Livello Impatto
	Tipo Impatto	Sensibilità	MAG. PROB. REV.	REV.		
A1 Area unica Bellifiore	SH	B	M	B	Parz. mitig.	Trascurabile
	DS	B	M	B	Parz. mitig.	Trascurabile
	RC	B	M	B	Parz. mitig.	Trascurabile
A2 Fiume Adige	SH	B	C	UT	Parz. mitig.	Trascurabile
	DS	B	C	UT	Parz. mitig.	Trascurabile
	RC	B	C	UT	Parz. mitig.	Trascurabile
A3 Scalo Palo	SH	B	M	B	Parz. mitig.	Trascurabile
	DS	B	M	B	Parz. mitig.	Trascurabile
	RC	B	M	B	Parz. mitig.	Trascurabile
A4 Cava La Guidola	SH	B	M	UT	Parz. mitig.	Trascurabile
	DS	B	M	UT	Parz. mitig.	Trascurabile
	RC	B	M	UT	Parz. mitig.	Trascurabile
A5 Elettrodotto Locrato	SH	B	M	UT	Parz. mitig.	Trascurabile
	DS	B	M	UT	Parz. mitig.	Trascurabile
	RC	B	M	UT	Parz. mitig.	Trascurabile
A6 Cava Zevio	SH	B	M	UT	Parz. mitig.	Trascurabile
	DS	B	M	UT	Parz. mitig.	Trascurabile
	RC	B	M	UT	Parz. mitig.	Trascurabile
A7 Casa di espansione Zevio	SH	B	M	UT	Parz. mitig.	Trascurabile
	DS	B	M	UT	Parz. mitig.	Trascurabile
	RC	B	M	UT	Parz. mitig.	Trascurabile

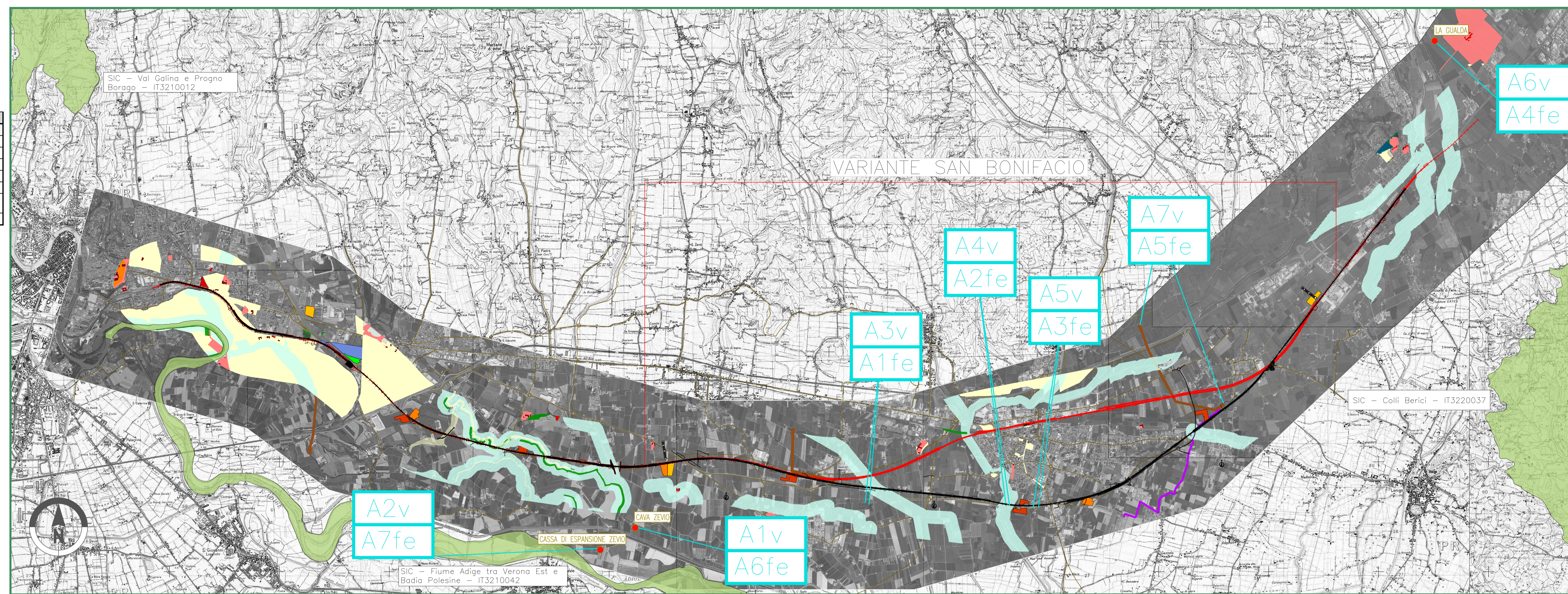
VEGETAZIONE E FLORA		
Area Impatto	Km	Tipo di vegetazione
A1 Casa Zevio	/	Cultura agraria
A2 Casa di espansione Zevio	/	Vegetazione ripariale
A3 Area unica Bellifiore	17-333-17-500	Vegetazione igrofila
A4 Fiume Adige	20-525-20-700	Vegetazione ripariale
A5 Scalo Palo	21-050-21-125	Vegetazione occupata
A6 Cava La Guidola		Cultivi e ripari arborei di corso medio
A7 Elettrodotto Locrato		Vegetazione igrofila e ripariale in contesto agrario

VEGETAZIONE E FLORA - FATTORI DI PRESSIONE	
FASE DI COSTRUZIONE	
VEC1	Calvinamento diretto di vegetazione d'interesse naturalistico e/o conservazionistico
VEC2	Riperforazioni negative sulla vegetazione d'interesse naturalistico e/o conservazionistico
VEC3	Eliminazione di superfici di vegetazione arborea, arbustiva ed erbacea
VEC4	Riduzione del potenziale vegetale da consumo di suolo
VEC5	Calvinamento indiretto della vegetazione ripariale ed occupata da alterazione sezione dei corsi d'acqua
VEC6	Riperforazioni indirette sulla vegetazione ripariale da possibili forme di inquinamento idrico
VEC7	Possibili alterazioni delle capacità metaboliche delle piante da sollevamento polveri prodotte dalle lavorazioni
VEC8	Possibili introduzioni e/o diffusione di specie invasive

Area	VEGETAZIONE E FLORA - IMPATTI FASE COSTRUZIONE		Fattore di pressione		Mitigazione	Livello Impatto
	Tipo Impatto	Sensibilità	MAG. PROB. REV.	REV.		
A1 Area unica Bellifiore	SH	B	M	B	Parz. mitig.	Trascurabile
	DS	B	M	B	Parz. mitig.	Trascurabile
	RC	B	M	B	Parz. mitig.	Trascurabile
A2 Fiume Adige	SH	B	C	UT	Parz. mitig.	Trascurabile
	DS	B	C	UT	Parz. mitig.	Trascurabile
	RC	B	C	UT	Parz. mitig.	Trascurabile
A3 Scalo Palo	SH	B	M	B	Parz. mitig.	Trascurabile
	DS	B	M	B	Parz. mitig.	Trascurabile
	RC	B	M	B	Parz. mitig.	Trascurabile
A4 Cava La Guidola	SH	B	M	UT	Parz. mitig.	Trascurabile
	DS	B	M	UT	Parz. mitig.	Trascurabile
	RC	B	M	UT	Parz. mitig.	Trascurabile
A5 Elettrodotto Locrato	SH	B	M	UT	Parz. mitig.	Trascurabile
	DS	B	M	UT	Parz. mitig.	Trascurabile
	RC	B	M	UT	Parz. mitig.	Trascurabile
A6 Cava Zevio	SH	B	M	UT	Parz. mitig.	Trascurabile
	DS	B	M	UT	Parz. mitig.	Trascurabile
	RC	B	M	UT	Parz. mitig.	Trascurabile
A7 Casa di espansione Zevio	SH	B	M	UT	Parz. mitig.	Trascurabile
	DS	B	M	UT	Parz. mitig.	Trascurabile
	RC	B	M	UT	Parz. mitig.	Trascurabile

VEGETAZIONE E FLORA - FATTORI DI PRESSIONE	
FASE DI ESERCIZIO	
VEE1	Aumento rischio diffusione vegetazione alocosa rudericale per trasporto passivo e dispersione di materiali contenenti semi da parte dei veicoli in transito
VEE2	Rischi di ripercussioni sulla vegetazione igrofila da avvenimenti accidentali
VEE3	Alterazione delle successioni vegetazionali da modificazioni del substrato

Area Impatto	VEGETAZIONE E FLORA - IMPATTI FASE COSTRUZIONE		Fattore di pressione		Mitigazione	Livello Impatto
	Tipo Impatto	Sensibilità	MAG. PROB. REV.	REV.		
A1 Cava Zevio	SH	B	M	B	Parz. mitig.	Trascurabile
	DS	B	M	B	Parz. mitig.	Trascurabile
	RC	B	M	B	Parz. mitig.	Trascurabile
A2 Casa di espansione Zevio	SH	B	M	B	Parz. mitig.	Trascurabile
	DS	B	M	B	Parz. mitig.	Trascurabile
	RC	B	M	B	Parz. mitig.	Trascurabile
A3 Area unica Bellifiore	SH	B	M	B	Parz. mitig.	Trascurabile
	DS	B	M	B	Parz. mitig.	Trascurabile
	RC	B	M	B	Parz. mitig.	Trascurabile
A4 Fiume Adige	SH	B	C	UT	Parz. mitig.	Trascurabile
	DS	B	C	UT	Parz. mitig.	Trascurabile
	RC	B	C	UT	Parz. mitig.	Trascurabile
A5 Scalo Palo	SH	B	M	B	Parz. mitig.	Trascurabile
	DS	B	M	B	Parz. mitig.	Trascurabile
	RC	B	M	B	Parz. mitig.	Trascurabile
A6 Cava La Guidola	SH	B	M	UT	Parz. mitig.	Trascurabile
	DS	B	M	UT	Parz. mitig.	Trascurabile
	RC	B	M	UT	Parz. mitig.	Trascurabile
A7 Elettrodotto Locrato	SH	B	M	UT	Parz. mitig.	Trascurabile
	DS	B	M	UT	Parz. mitig.	Trascurabile
	RC	B	M	UT	Parz. mitig.	Trascurabile



Area	VEGETAZIONE E FLORA - IMPATTI FASE COSTRUZIONE		Fattore di pressione		Mitigazione	Livello di Impatto
	Tipo Impatto	Sensibilità	MAG. PROB. REV.	REV.		
A1 Cava Zevio	SH	B	M	B	Parz. mitig.	N.S.
	DS	B	M	B	Parz. mitig.	N.S.
	RC	B	M	B	Parz. mitig.	N.S.
A2 Casa di espansione Zevio	SH	B	M	B	Parz. mitig.	N.S.
	DS	B	M	B	Parz. mitig.	N.S.
	RC	B	M	B	Parz. mitig.	N.S.
A3 Area unica Bellifiore	SH	B	M	B	Parz. mitig.	N.S.
	DS	B	M	B	Parz. mitig.	N.S.
	RC	B	M	B	Parz. mitig.	N.S.
A4 Fiume Adige	SH	B	C	UT	Parz. mitig.	N.S.
	DS	B	C	UT	Parz. mitig.	N.S.
	RC	B	C	UT	Parz. mitig.	N.S.
A5 Scalo Palo	SH	B	M	B	Parz. mitig.	N.S.
	DS	B	M	B	Parz. mitig.	N.S.
	RC	B	M	B	Parz. mitig.	N.S.
A6 Cava La Guidola	SH	B	M	UT	Parz. mitig.	N.S.
	DS	B	M	UT	Parz. mitig.	N.S.
	RC	B	M	UT	Parz. mitig.	N.S.
A7 Elettrodotto Locrato	SH	B	M	UT	Parz. mitig.	N.S.
	DS	B	M	UT	Parz. mitig.	N.S.
	RC	B	M	UT	Parz. mitig.	N.S.

ECOSISTEMI		
Area Impatto	Km	Unità ecosistemiche
A1 Area unica Bellifiore	17-333-17-500	Ecosistema unico e ripariale
A2 Fiume Adige	20-525-20-700	Ecosistema unico e ripariale
A3 Scalo Palo	21-050-21-125	Ecosistema unico e ripariale
A4 Cava La Guidola		Agroecosistemi/Ecosistema unico e ripariale
A5 Elettrodotto Locrato		Agroecosistemi/Ecosistema unico e ripariale
A6 Cava Zevio		Agroecosistemi
A7 Casa di espansione Zevio		Agroecosistemi/Ecosistema unico e ripariale

ECOSISTEMI - FATTORI DI PRESSIONE	
FASE DI COSTRUZIONE	
FH	Aumento della frammentazione degli habitat e riduzione della connettività
SA	Modifica morfologica con semplificazione della matrice ambientale
EB	Effetto barriera

ECOSISTEMI - FATTORI DI PRESSIONE	
FASE DI ESERCIZIO	
FH	Aumento della frammentazione degli habitat e riduzione della connettività
SA	Modifica morfologica con semplificazione della matrice ambientale
EB	Effetto barriera

Area	ECOSISTEMI - IMPATTI FASE COSTRUZIONE		Fattore di pressione		Mitigazione	Livello Impatto
	Tipo Impatto	Sensibilità	MAG. PROB. REV.	REV.		
A1 Area unica Bellifiore	SH	B	M	B	Parz. mitig.	Trascurabile
	DS	B	M	B	Parz. mitig.	Trascurabile
	RC	B	M	B	Parz. mitig.	Trascurabile
A2 Fiume Adige	SH	B	C	UT	Parz. mitig.	Trascurabile
	DS	B	C	UT	Parz. mitig.	Trascurabile
	RC	B	C	UT	Parz. mitig.	Trascurabile
A3 Scalo Palo	SH	B	M	B	Parz. mitig.	Trascurabile
	DS	B	M	B	Parz. mitig.	Trascurabile
	RC	B	M	B	Parz. mitig.	Trascurabile
A4 Cava La Guidola	SH	B	M	UT	Parz. mitig.	Trascurabile
	DS	B	M	UT	Parz. mitig.	Trascurabile
	RC	B	M	UT	Parz. mitig.	Trascurabile
A5 Elettrodotto Locrato	SH	B	M	UT	Parz. mitig.	Trascurabile
	DS	B	M	UT	Parz. mitig.	Trascurabile
	RC	B	M	UT	Parz. mitig.	Trascurabile
A6 Cava Zevio	SH	B	M	UT	Parz. mitig.	Trascurabile
	DS	B	M	UT	Parz. mitig.	Trascurabile
	RC	B	M	UT	Parz. mitig.	Trascurabile
A7 Casa di espansione Zevio	SH	B	M	UT	Parz. mitig.	Trascurabile
	DS	B	M	UT	Parz. mitig.	Trascurabile
	RC	B	M	UT	Parz. mitig.	Trascurabile

Area	ECOSISTEMI - IMPATTI FASE COSTRUZIONE		Fattore di pressione		Mitigazione	Livello Impatto
	Tipo Impatto	Sensibilità	MAG. PROB. REV.	REV.		
A1 Area unica Bellifiore	SH	B	M	B	Parz. mitig.	Trascurabile
	DS	B	M	B	Parz. mitig.	Trascurabile
	RC	B	M	B	Parz. mitig.	Trascurabile
A2 Fiume Adige	SH	B	C	UT	Parz. mitig.	Trascurabile
	DS	B	C	UT	Parz. mitig.	Trascurabile
	RC	B	C	UT	Parz. mitig.	Trascurabile
A3 Scalo Palo	SH	B	M	B	Parz. mitig.	Trascurabile
	DS	B	M	B	Parz. mitig.	Trascurabile
	RC	B	M	B	Parz. mitig.	Trascurabile
A4 Cava La Guidola	SH	B	M	UT	Parz. mitig.	Trascurabile
	DS	B	M	UT	Parz. mitig.	Trascurabile
	RC	B	M	UT	Parz. mitig.	Trascurabile
A5 Elettrodotto Locrato	SH	B	M	UT	Parz. mitig.	Trascurabile
	DS	B	M	UT	Parz. mitig.	Trascurabile
	RC	B	M	UT	Parz. mitig.	Trascurabile
A6 Cava Zevio	SH	B	M	UT	Parz. mitig.	Trascurabile
	DS	B	M	UT	Parz. mitig.	Trascurabile
	RC	B	M	UT	Parz. mitig.	Trascurabile
A7 Casa di espansione Zevio	SH	B	M	UT	Parz. mitig.	Trascurabile