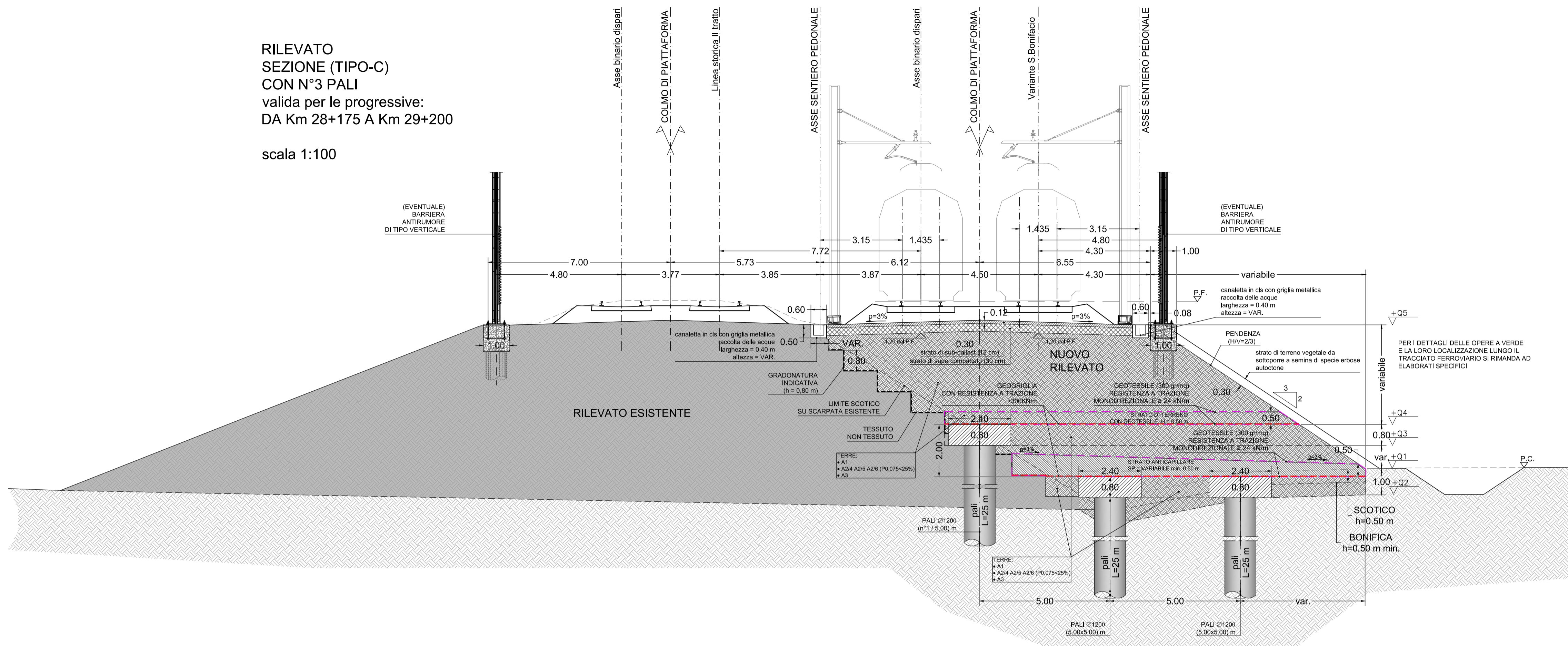
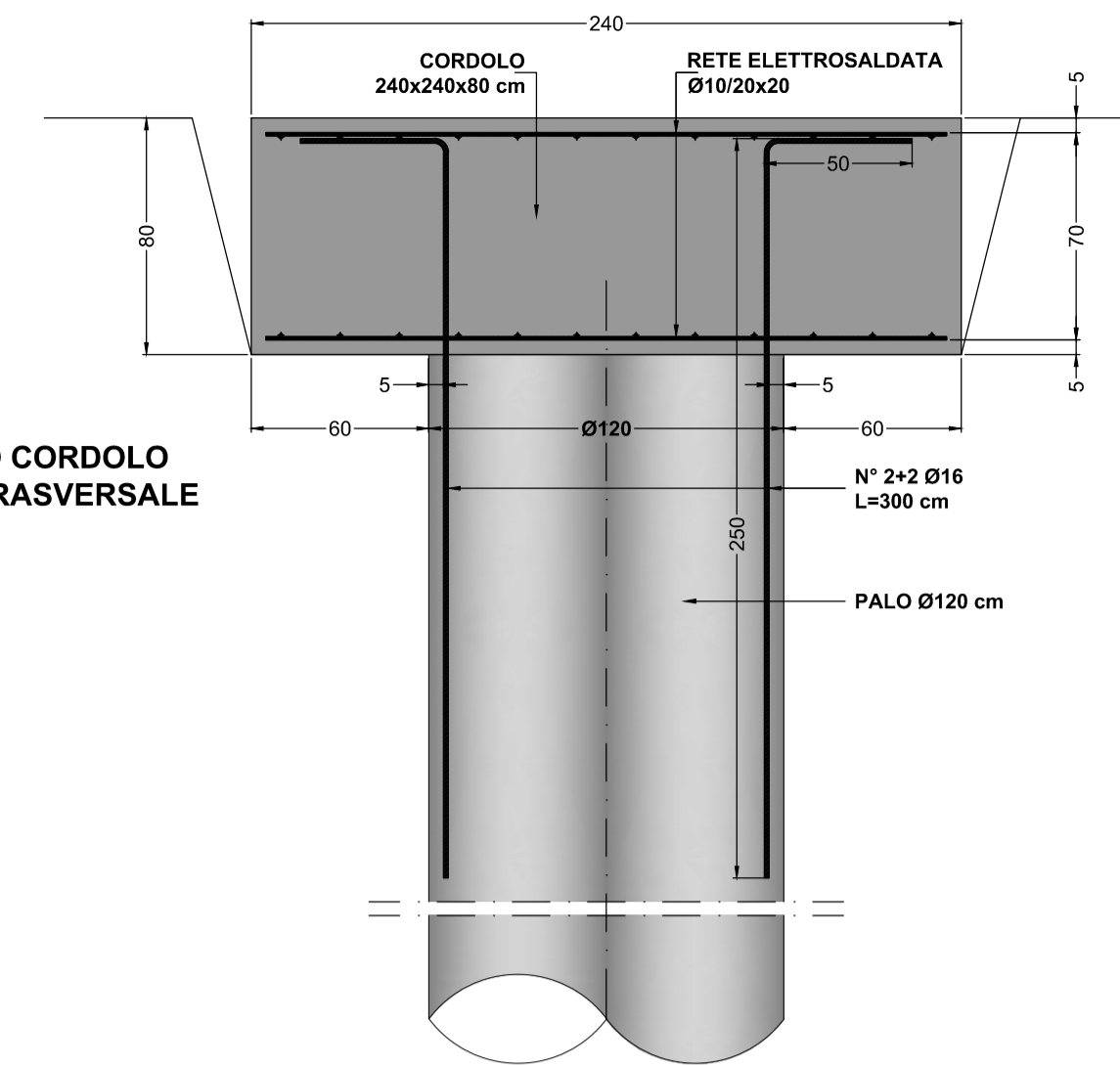


RILEVATO SEZIONE (TIPO-C) CON N°3 PALI valida per le progressive: DA Km 28+175 A Km 29+200

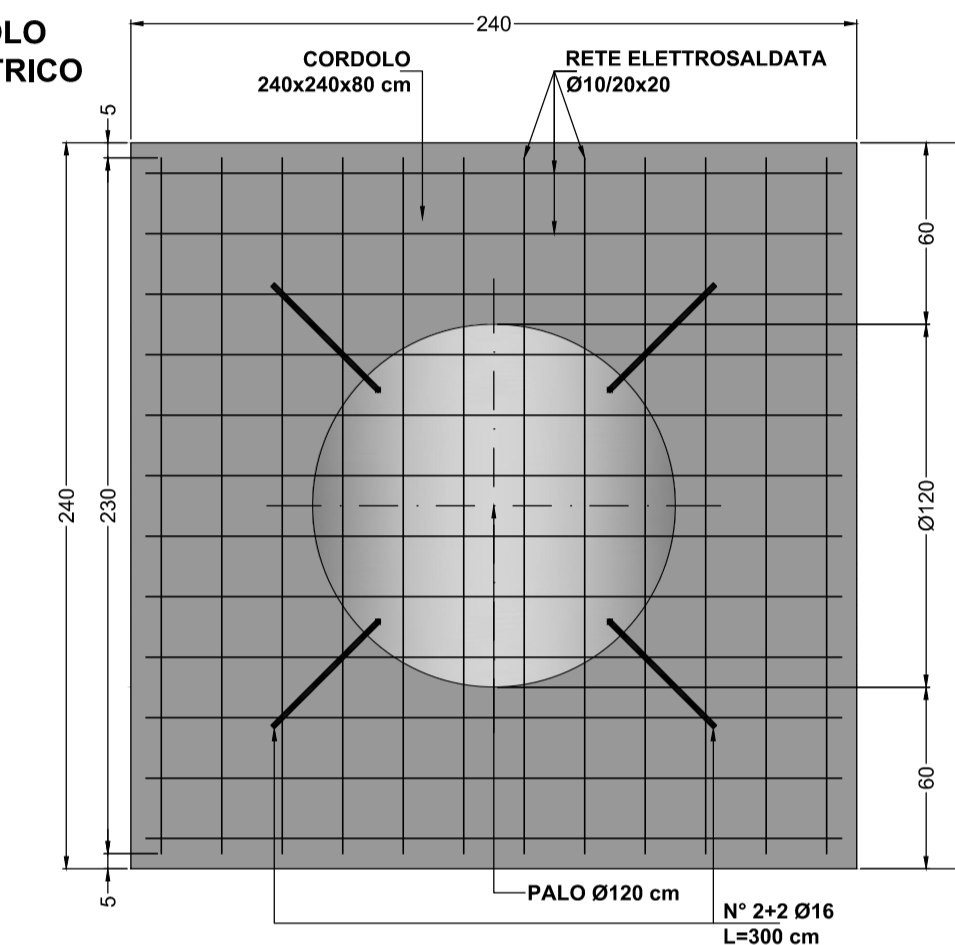
scala 1:100



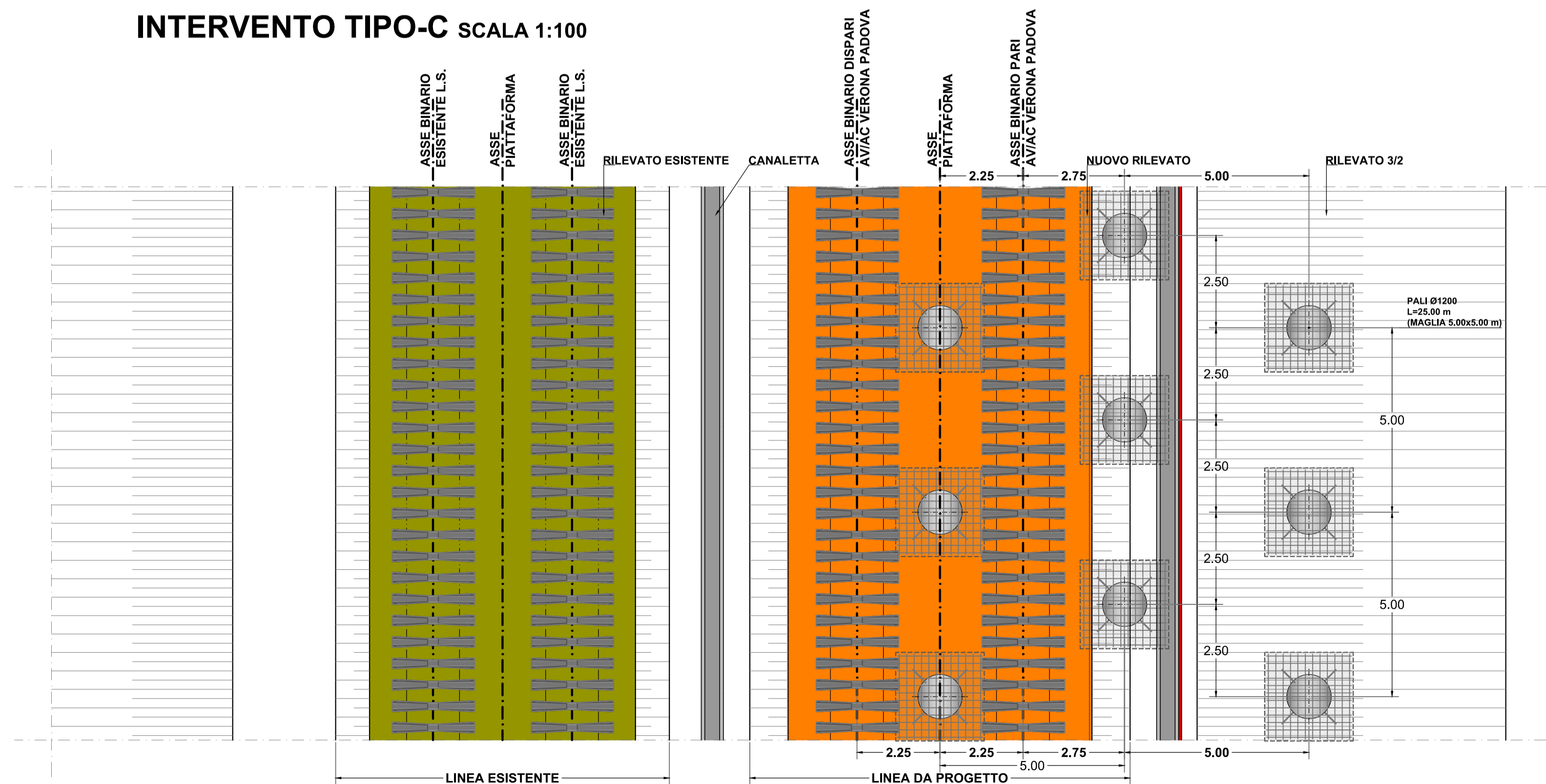
DETTAGLIO CORDOLO SEZIONE TRASVERSALE SCALA 1:25



DETTAGLIO CORDOLO STALCIO PLANIMETRICO SCALA 1:25



INTERVENTO TIPO-C SCALA 1:100



COMMITTENTE: **RFI** RETE FERROVIARIA ITALIANA GRUPPO FERROVIE DELLO STATO ITALIANE

ALTA Sorveglianza: **ITALFERR** GRUPPO FERROVIE DELLO STATO ITALIANE

GENERAL CONTRACTOR: **Consorzio Iricav Due**

INFRASTRUTTURE FERROVIARIE STRATEGICHE DEFINITE DALLA LEGGE OBIETTIVO N. 443/01

PROGETTO DEFINITIVO

LINEA AV/AC VERONA - PADOVA

SUB TRATTA VERONA - VICENZA

1° SUB LOTTO VERONA - MONTEBELLO VICENTINO

DISEGNO RILEVATO

OPERE DI CONSOLIDAMENTO DEL TERRENO: SEZIONE TRASVERSALE TIPO-C

GENERAL CONTRACTOR: **ITALFERR S.p.A.**

ATI bonifica IL PROGETTISTA INTEGRATORE
 Franco Persio Bocchetto
 iscritto all'ordine degli ingegneri della Provincia di Roma
 n° 4984 - Sez. A settore Civile e Ambientale

CONSORZIO IRICAV DUE il Direttore

SCALA: 1:100 - 1:25

COMMESSA LOTTO FASE ENTE TIPO DOC. OPERA/DISCIPLINA PROGR. REV.

I N 0 D 0 0 D I 2 W Z R I 0 0 0 2 0 0 5 C

ATI bonifica Firma: Ing. F. P. Bocchetto Data:

Rev.	Descrizione	Redatto	Data	Verificato	Data	Approvato	Data	Autorizzato
A	EMISSIONE	U. Suryakham	14/05/15	A. Lombardi	15/05/15	V. Capata	18/05/15	
B	REVISIONE	U. Suryakham	06/20/15	A. Lombardi	06/20/15	V. Capata	06/20/15	
C	REVISIONE ISTRUTTORIA ITALFERR	U. Suryakham	07/20/15	A. Lombardi	07/20/15	V. Capata	07/20/15	

File: I0000D12WZRI0002005C_00A.DWG CUP: J41E9100000009 n. Elab.: CIG: 3320049F17