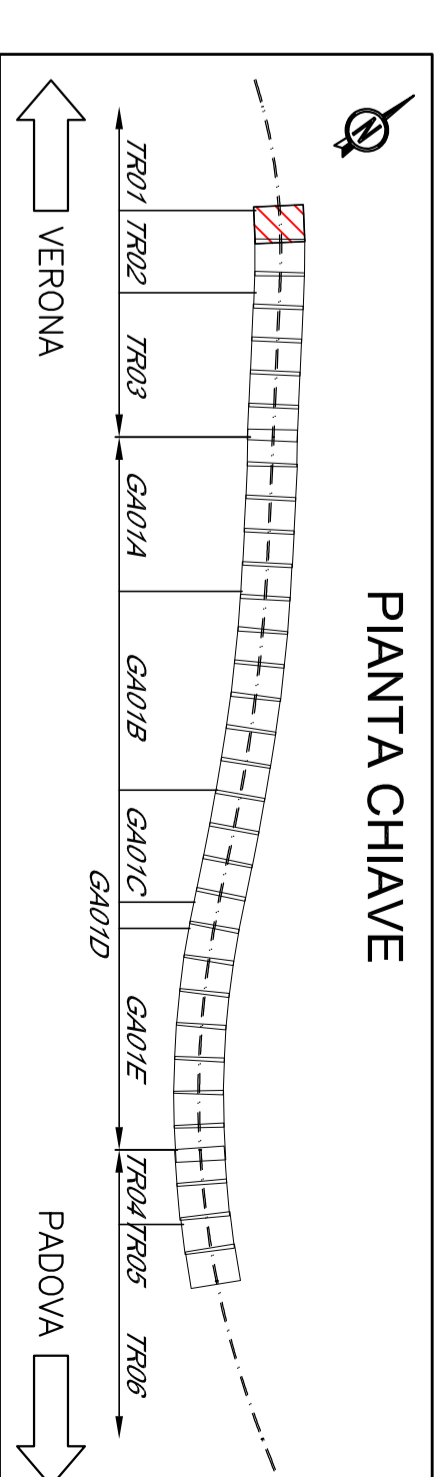
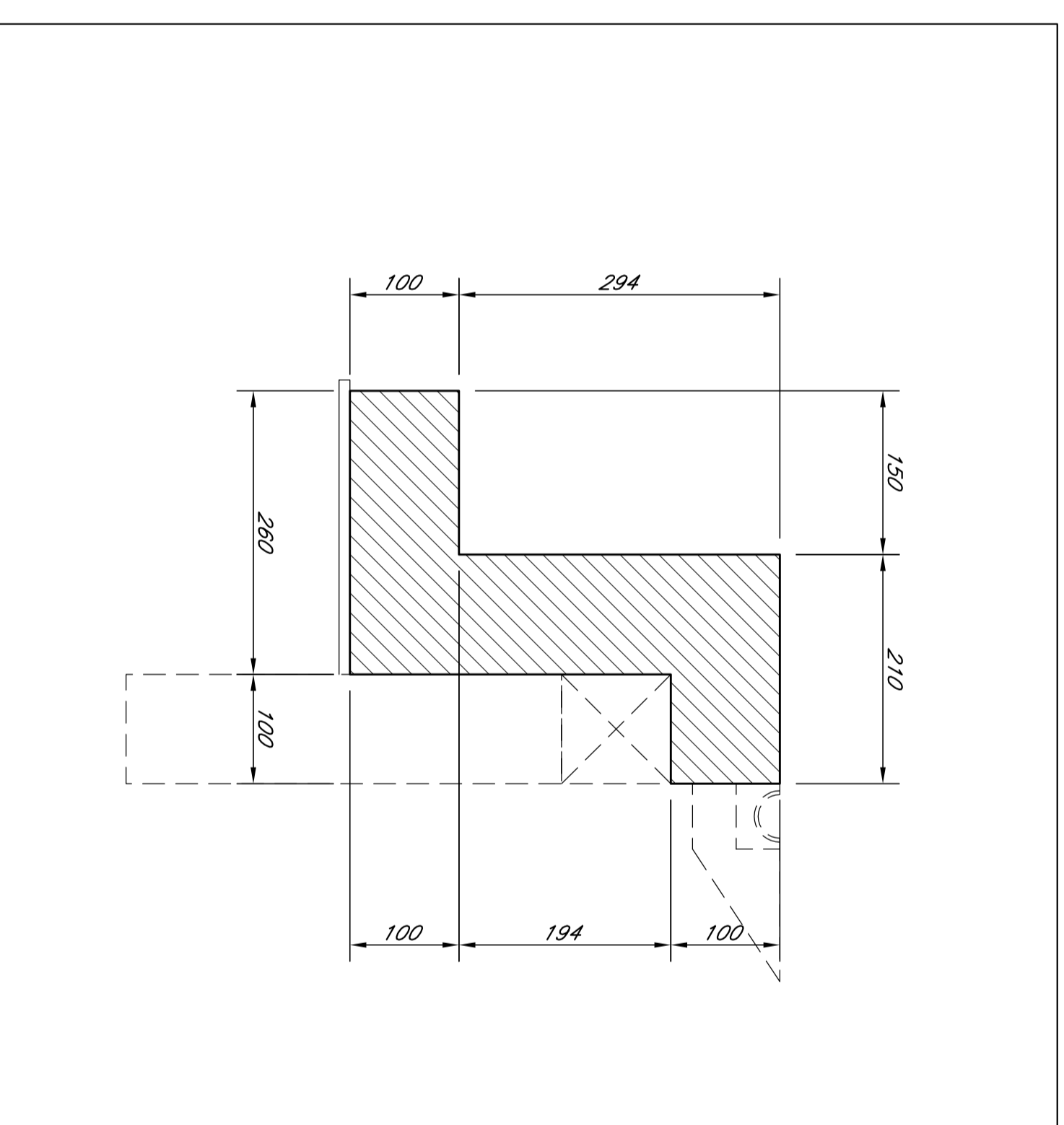


CARPENTERIA
Scala 1:50



COMMITTENTE:



ALTA Sorveglianza:



GENERAL CONTRACTOR:

Consorzio HcHv Due

INFRASTRUTTURE FERROVIARIE STRATEGICHE DEFINITE DALLA
LEGE OBIETTIVO N. 443/01

PROGETTO DEFINITIVO

LINEA AVIAC VERONA - PADOVA
SUB TRATTA VERONA - VICENZA
1° SUB LOTTO VERONA - MONTEBELLO VICENTINO

DISEGNO
TR TRINCEE - TR02 TRINCEA FERROVIARIA DAL KM 4+342.00 AL KM 4+530.00
TRINCEE APPROCCIO ALLA G.A.S.MARTINO - TERMINALI DI IMBOCO LATO VERONA

GENERAL CONTRACTOR

ITALFER S.P.A.

ATI bonifica

CONSORZIO RICAVI DUE

ITALFER S.P.A.

IL PROGETTISTA INTERVIENE
sulle opere di ingegneria civile
e di opere d'arte, in
conformità con il D.M. 11/01/2000

DATA:

DATA:

SCALA:
1:100/50

COMMESSA	LOTTO	FASE	ENTE	TIPO DOC.	OPERADISCIPLINA	PROGR.	REV.
I	N01D	00	D	I2	BZ	TR02	001
C							C

ATI bonifica

Ing. F. Becheto

ITALFER S.P.A.

Rev.	Descrizione	Ricevuto	Data	Verificato	Data	Approvato	Data	Autorizzazio
A	EMISSIONE	ALBONARDI	04/15	FRANZOSINI	04/15	ALBONARDI	04/15	
B	REVISIONE	ALBONARDI	04/15	FRANZOSINI	04/15	ALBONARDI	04/15	
C	PER STRUTTORIA ITALFER	ALBONARDI	07/2015	FRANZOSINI	07/2015	ALBONARDI	07/2015	

FILE:IND0000827TR020001C.DWG CUP: J41E91000000009 N. ENB: 3320049F17