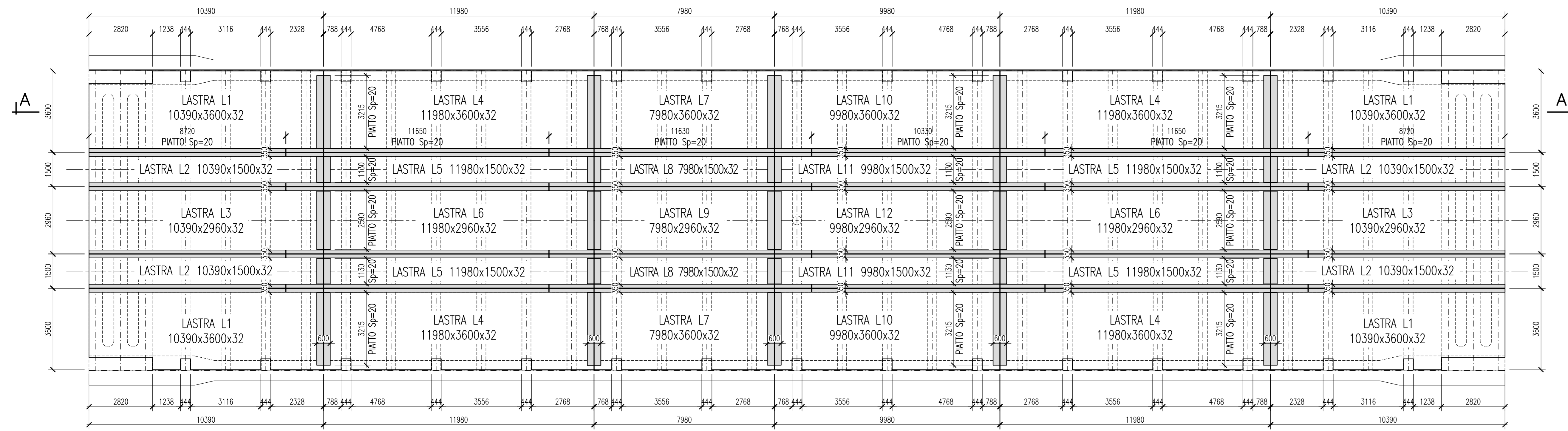
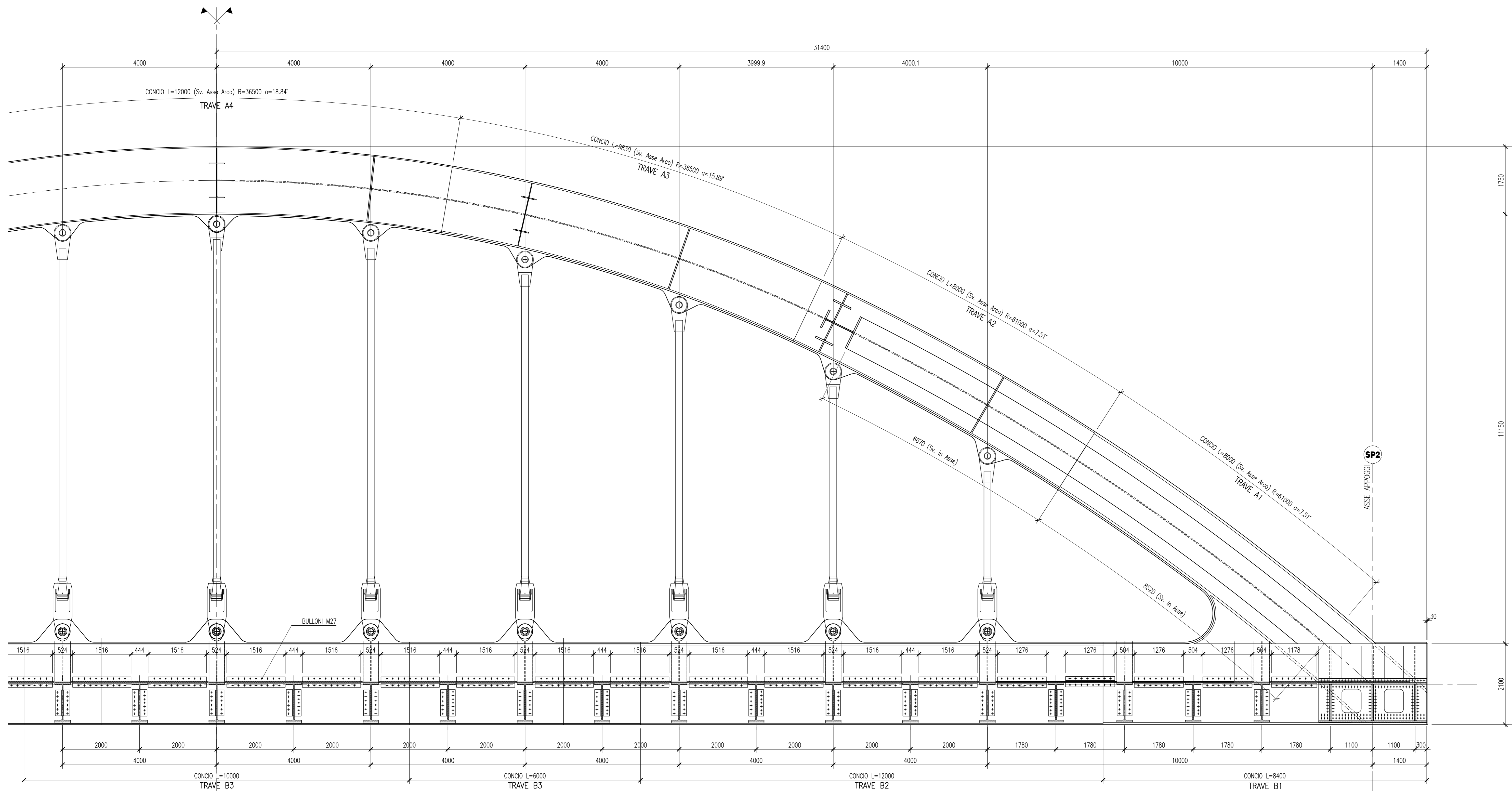


PIANTA LASTRE E COPRIGIUNTI SCALA 1:100



SEZIONE A-A SCALA 1:50



DISEGNI DI RIFERIMENTO		
DESCRIZIONE		CODICE
PIANTA IMPALCATO E VISTA LONGITUDINALE E SEZIONI TRASVERSALI	IND000022M0007001	
CARPENTERIA METALLICA - DETAGLI	IND000022M0007007	
NOTE GENERALI		
1 - TUTTE LE MISURE SONO ESPRESSE IN MILLIMETRI		
2 - SIMBOLOGIA BULLONE: \oplus M27 10.9 AD ATTRITO \bullet M27 8.8 A TAGLIO \boxtimes PIGLI #22		
CARATTERISTICHE DEI MATERIALI		
- PER LE PRESCRIZIONI DEI MATERIALI VEDI TAB. IND000022M00000001		

COMMITTENTE: **RFI** RETE FERROVIARIA ITALIANA GRUPPO FERROVIE DELLO STATO ITALIANO

ALTA SORVEGLIANZA: **ITALFERR** GRUPPO FERROVIE DELLO STATO ITALIANO

GENERAL CONTRACTOR: **Censurzio Irico-V Dae**

INFRASTRUTTURE FERROVIARIE STRATEGICHE DEFINITE DALLA LEGGE OBIETTIVO N. 443/01

PROGETTO DEFINITIVO
LINEA AV/AC VERONA - PADOVA
SUB TRATTA VERONA - VICENZA
1° SUB LOTTO VERONA - MONTEBELLO VICENTINO

DISEGNO
 OPERE D'ARTE: PONTI E VIADOTTI
 IMPALCATO DA 63 M- CARPENTERIA METALLICA : PIANTA IMPALCATO

GENERAL CONTRACTOR	CONSORZIO IRICAV DUE s.r.l.	ITALFERR S.p.A.
PROGETTISTA INTEGRATORE	ATI bonifica	

SCALA: VARIE

COMMESSA	LOTTO	FASE	ENTE	TIPO DOC.	OPERADISCIPLINA	PROGR.	REV.
IND00	00	D	I2	BZ	V10007	005	B

ATI bonifica

Progettazione:	Redato:	Verificato:	Approvato:	Autorizzato:
	D. Marconi	Ing. G. Nizzi	Ing. F. Meroni	Doc. Ing. F. Meroni
	D. Marconi	Ing. G. Nizzi	Ing. F. Meroni	

File: IND000022M0007008_00A.DWG CUP: J41E91000000009 n. Elab.: 330049F17