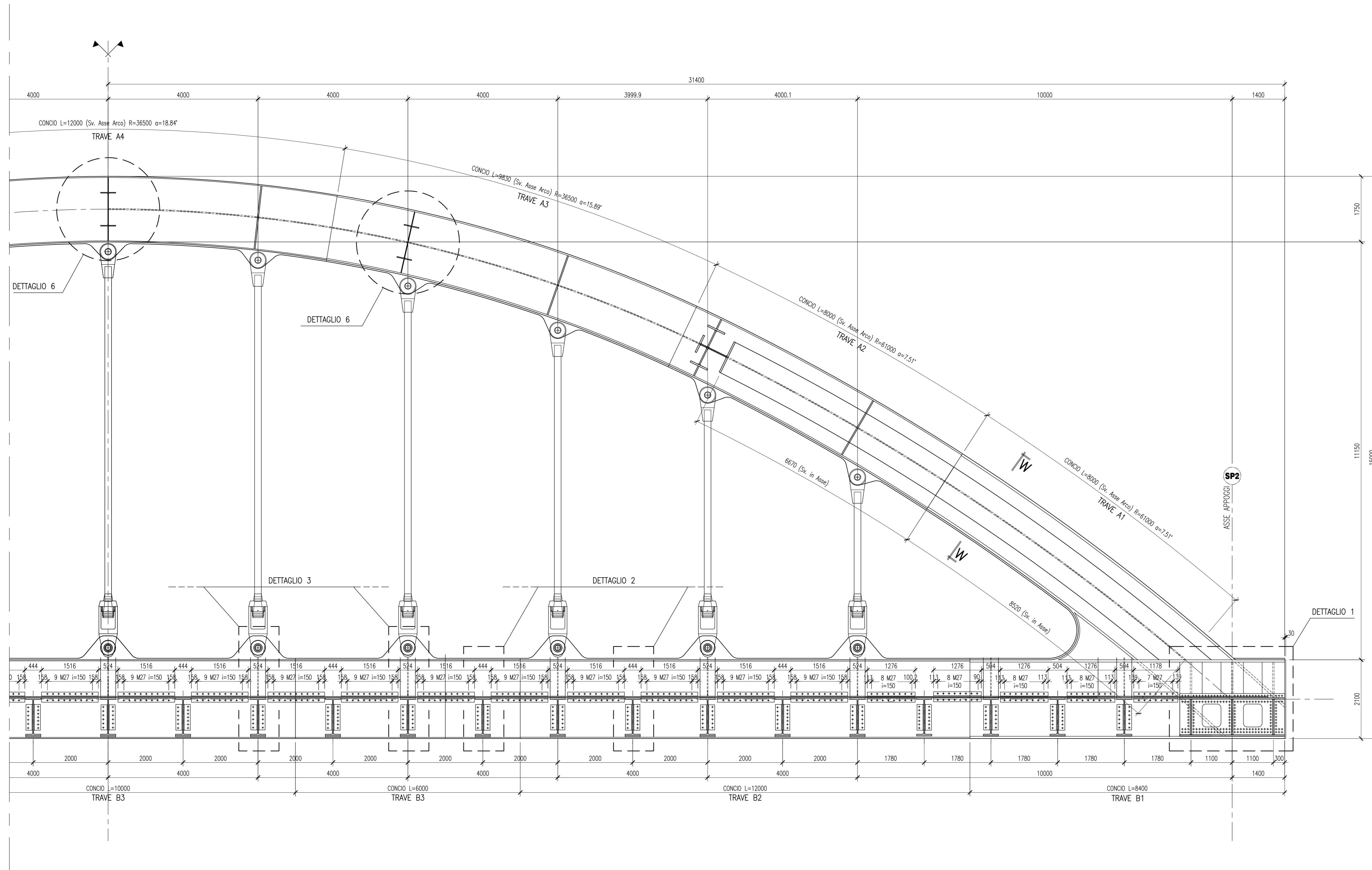
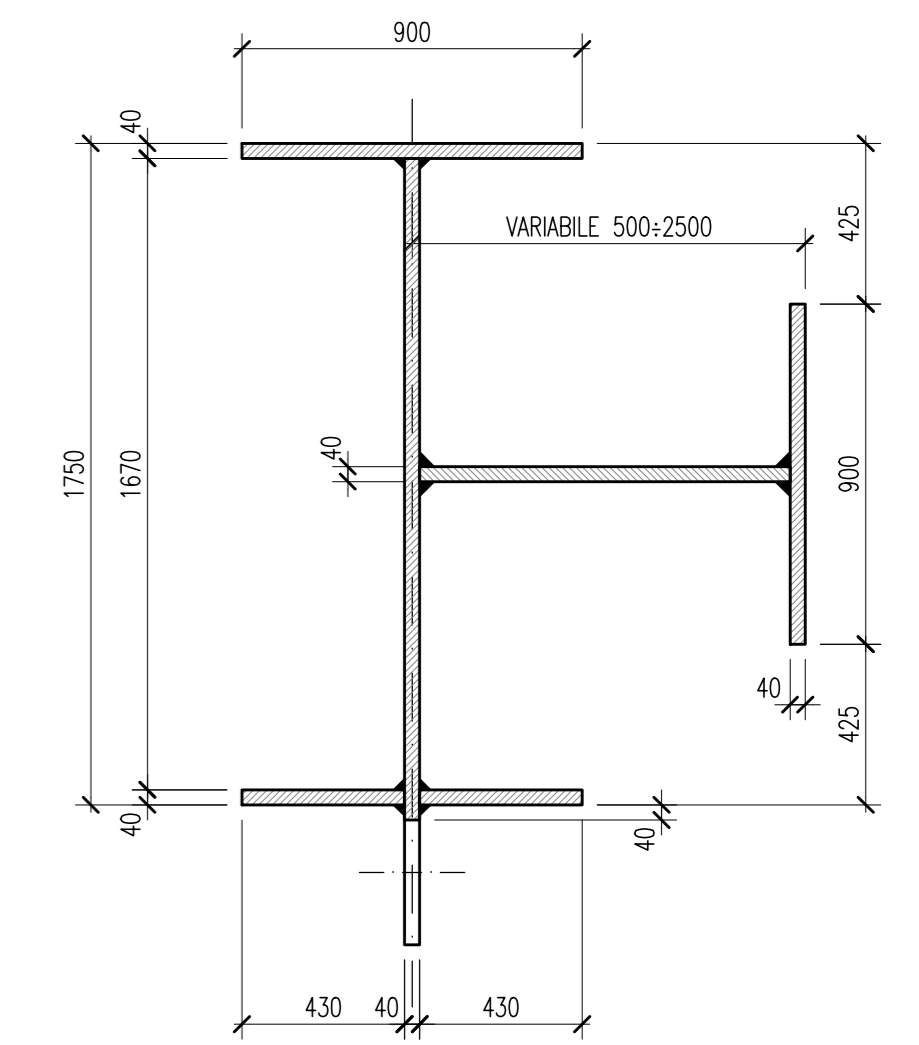


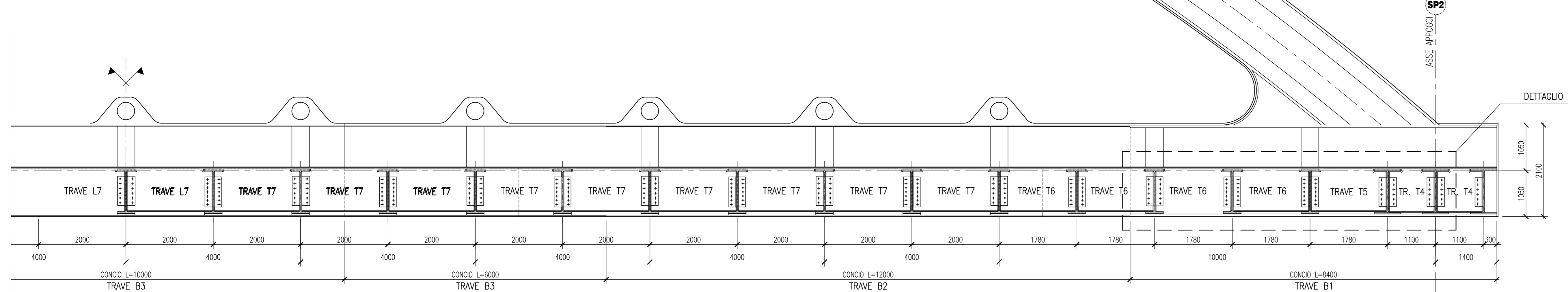
SEZIONE X-X SCALA 1:50



SEZIONE W-W SCALA 1:20



SEZIONE Y-Y SCALA 1:50



DISEGNI DI RIFERIMENTO		
DESCRIZIONE	CODICE	
PANTA IMPALCATO E VISTA LONGITUDINALE E SEZIONI TRASVERSALI	IND000022M0007001	
CARPENTERIA METALLICA - IMPALCATO	IND000022M0007005	
CARPENTERIA METALLICA - DETTAGLI	IND000022M0007007	

NOTE GENERALI

1 - TUTTE LE MISURE SONO ESPRESSE IN MILLIMETRI

CARATTERISTICHE DEI MATERIALI

- PER LE PRESCRIZIONI DEI MATERIALI VEDI TAB. IND000022M0000001A

COMMITTENTE: **RFI** RETE FERROVIARIA ITALIANA GRUPPO FERROVIE DELLO STATO ITALIANO

ALTA SORVEGLIANZA: **ITALFERR** GRUPPO FERROVIE DELLO STATO ITALIANO

GENERAL CONTRACTOR: **Censurzio Irico-V Dae**

INFRASTRUTTURE FERROVIARIE STRATEGICHE DEFINITE DALLA LEGGE OBIETTIVO N. 443/01

PROGETTO DEFINITIVO

LINEA AV/AC VERONA - PADOVA
SUB TRATTA VERONA - VICENZA
1° SUB LOTTO VERONA - MONTEBELLO VICENTINO

DISEGNO
OPERE D'ARTE: PONTI E VIADOTTI
IMPALCATO DA 63 M. CARPENTERIA METALLICA - SEZIONI LONGITUDINALI

GENERAL CONTRACTOR	ITALFERR S.p.A.	SCALA:	VARIE
ATI bonifica	CONSORZIO IRICAV DUE		
IL PROGETTISTA INTEGRATORE	Il Direttore		

DATA: 05/2015

COMMESSA: I N O D 0 0 D 1 2 B Z V I 0 0 0 7 0 0 6 B

OPERAZIONE: V I 0 0 0 7

PROGR.: 0 0 6

REV.: B

ATI bonifica

Progettazione: **Ing. F. P. Bocchetto**

Rev.	Descrizione	Redatto	Verificato	Data	Approvato	Data	Autorizzato
A	EMISSIONE	D. Marconi	G. Nizzi	05/2015	F. Monori	05/2015	Doc. Ing. F. Monori
B	REVISIONE ISTRUTTORIA ITALFERR	D. Marconi	G. Nizzi	07/2015	F. Monori	07/2015	

File: IND000022M0007008_00A.DWG CUP: J41E1000000009 n. Elab.: 332049F17