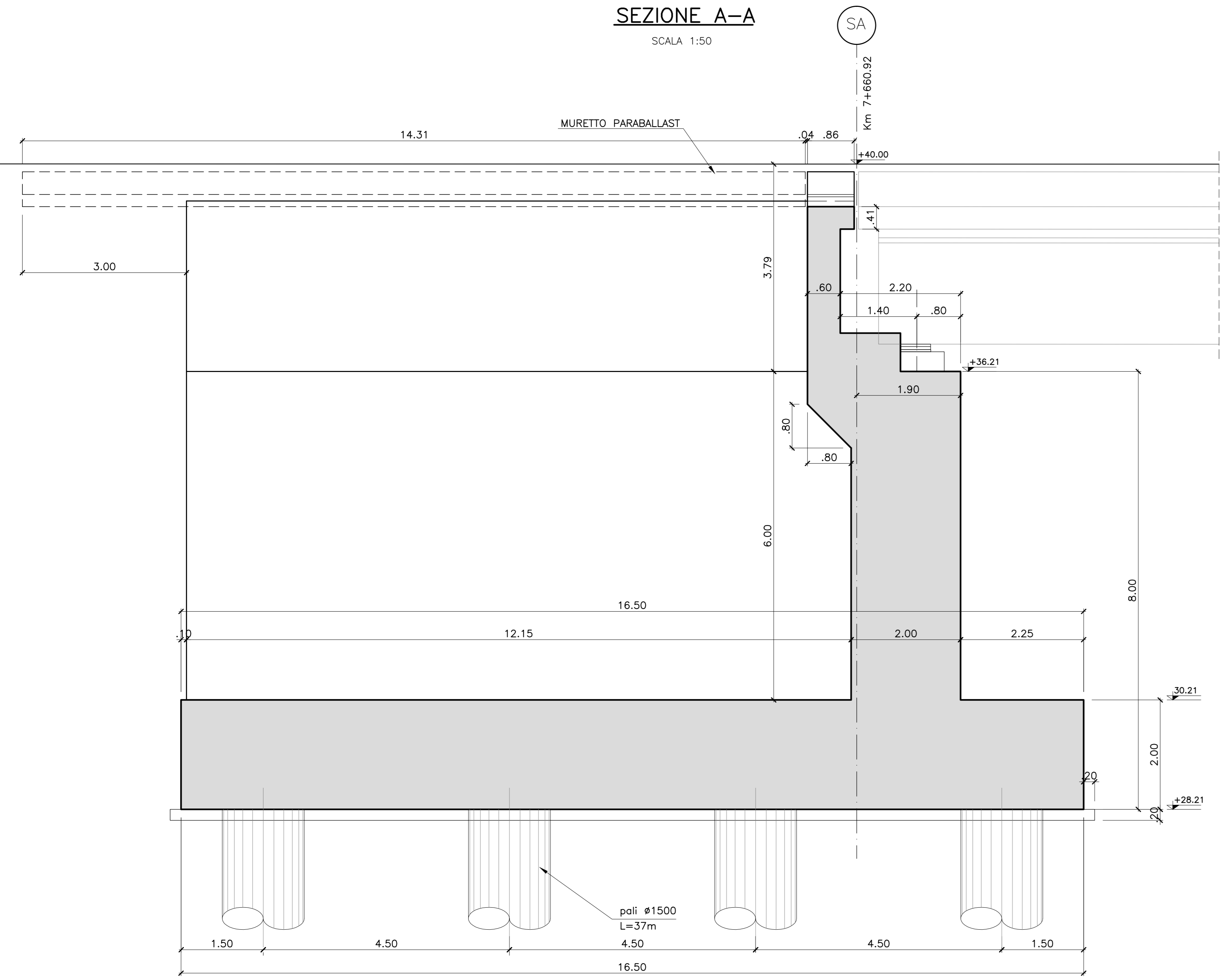
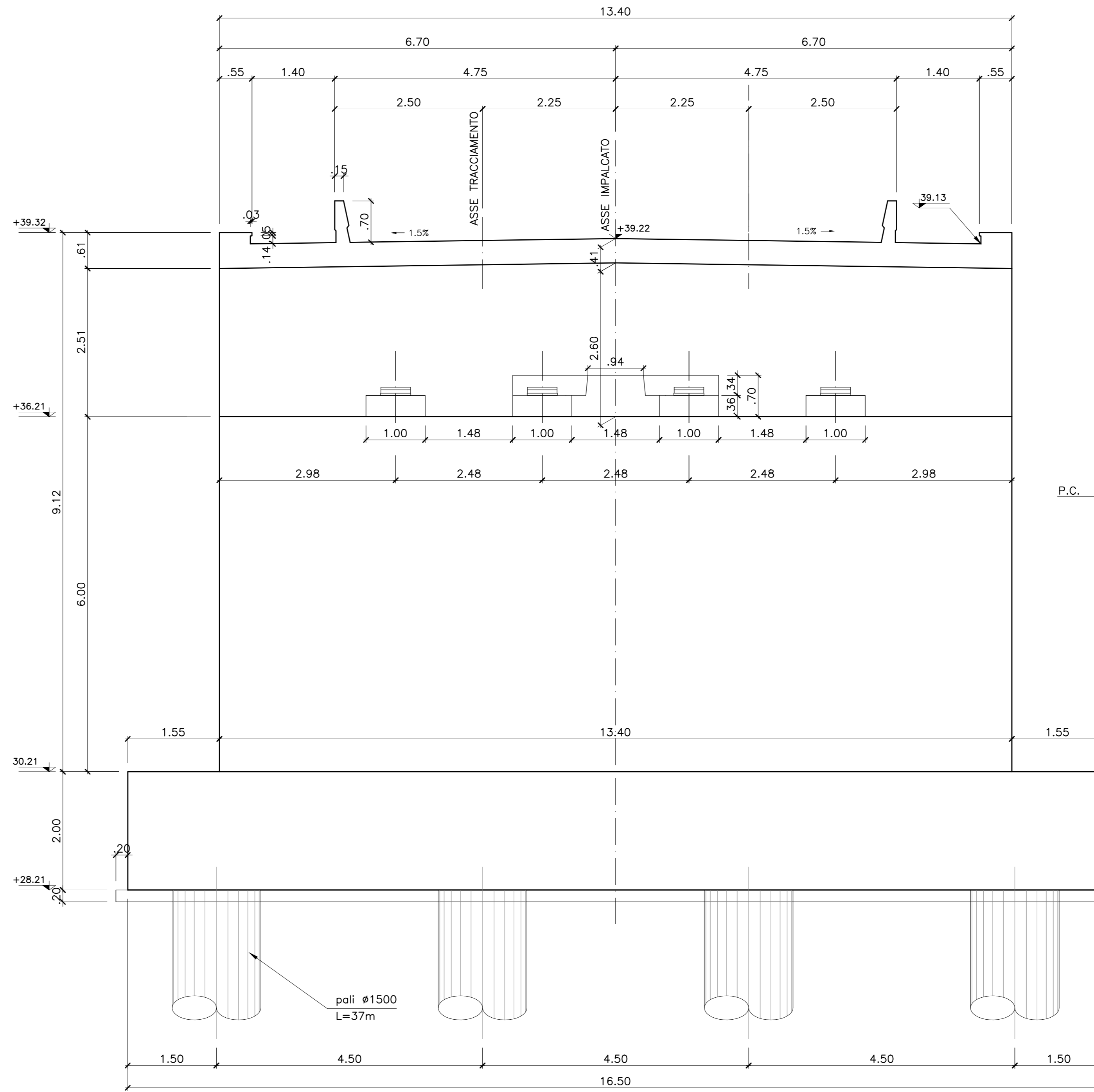


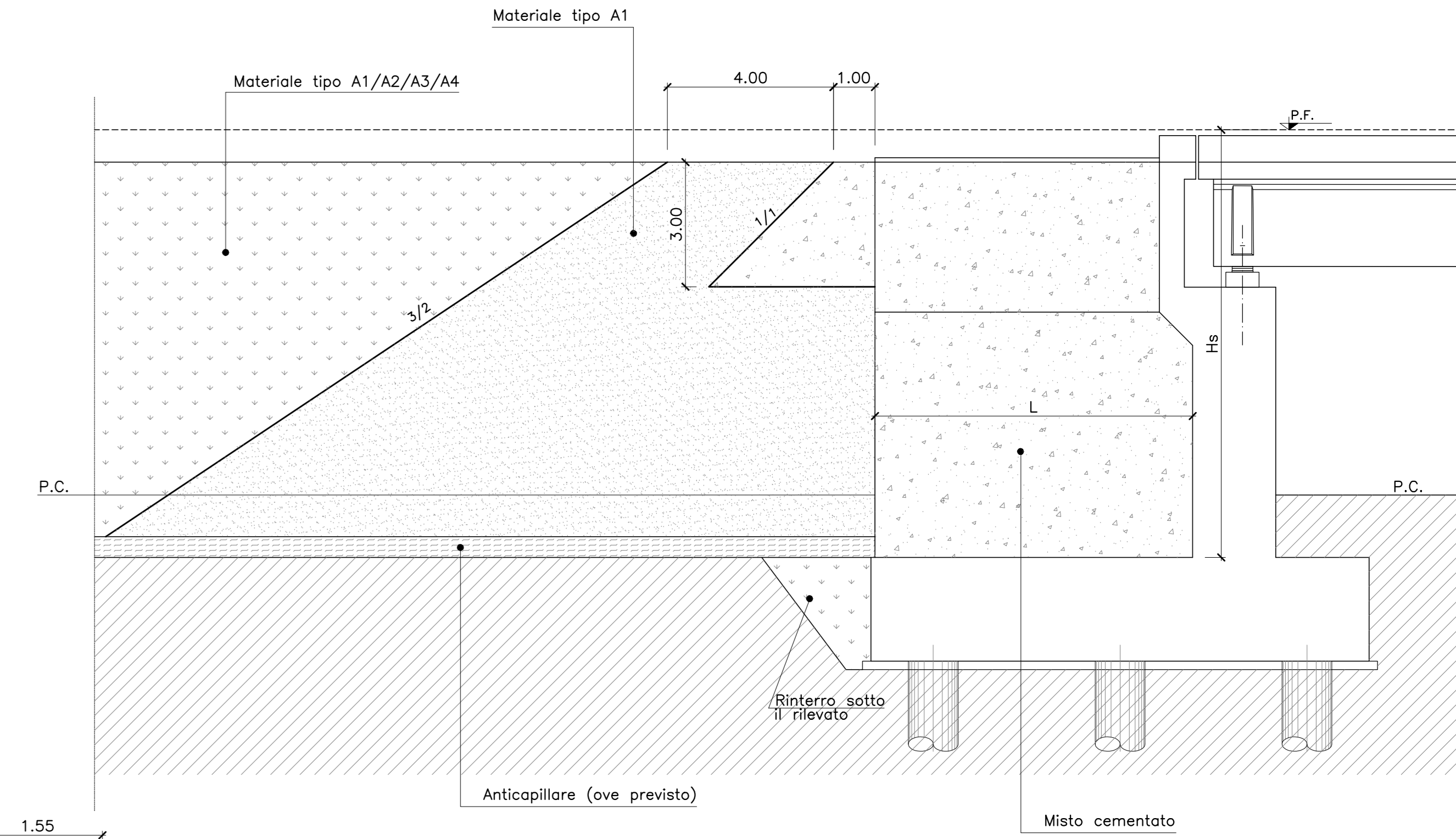
SEZIONE A-A
SCALA 1:50



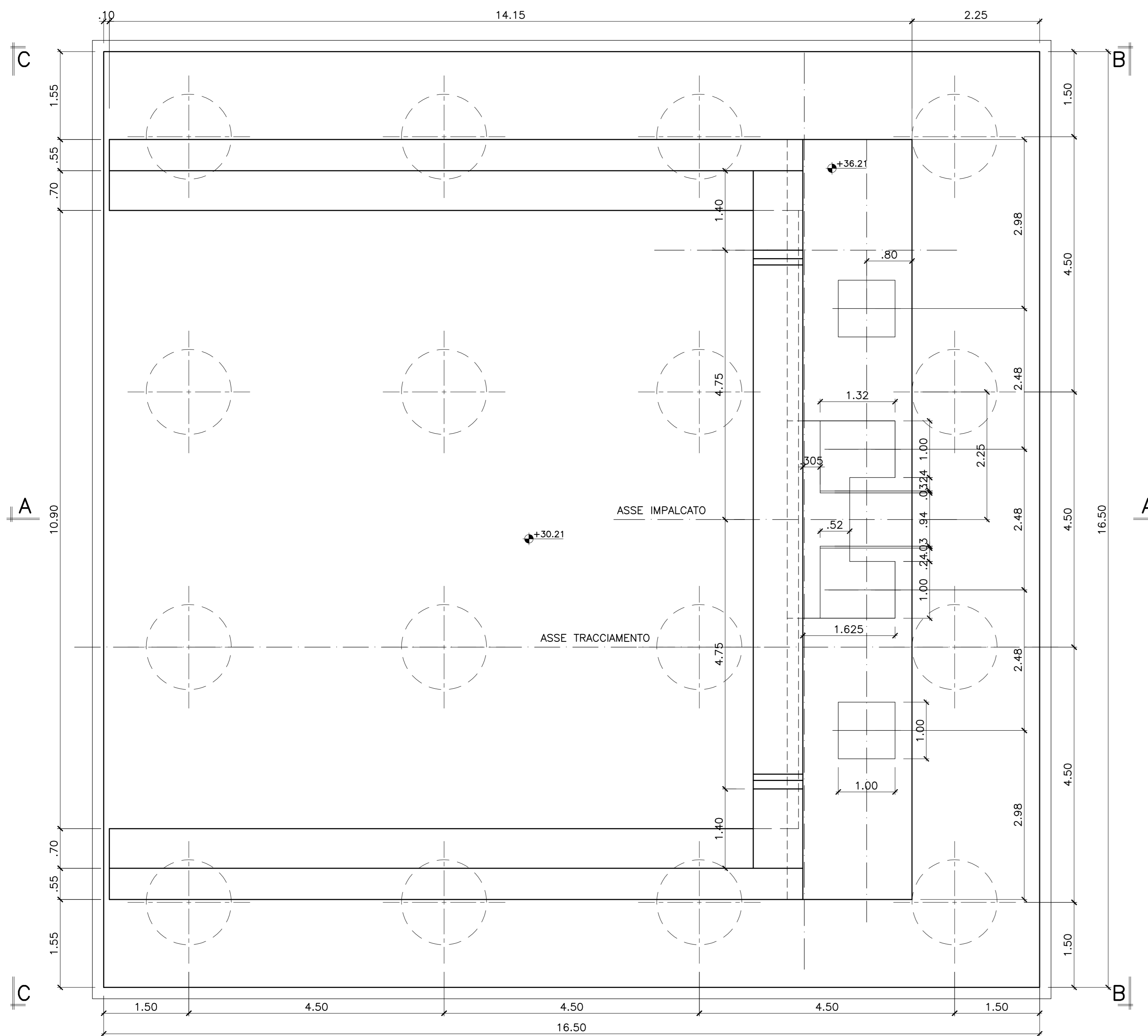
VISTA B-B
SCALA 1:50



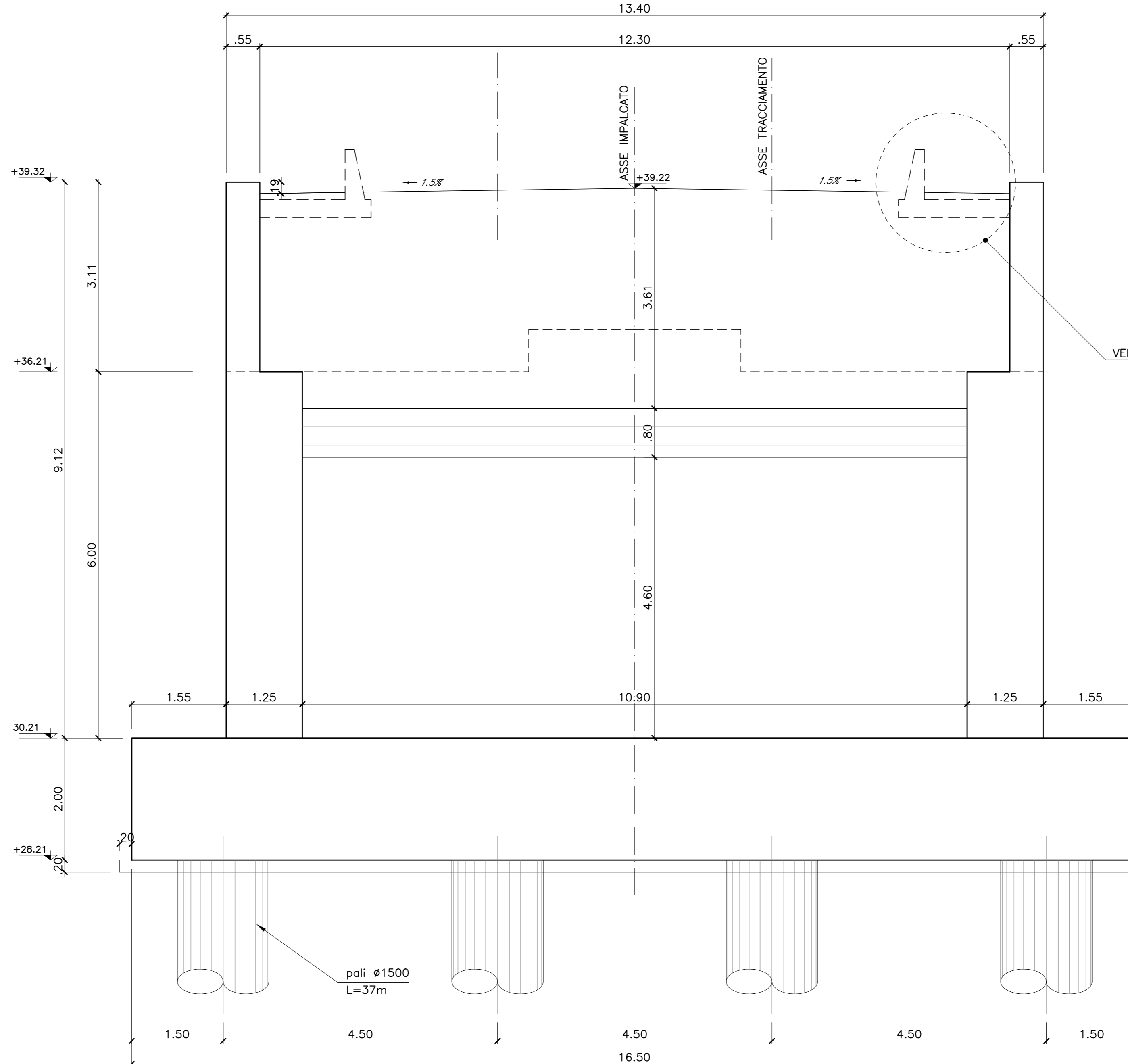
ZONA DI TRANSIZIONE RILEVATO/VIADOTTO



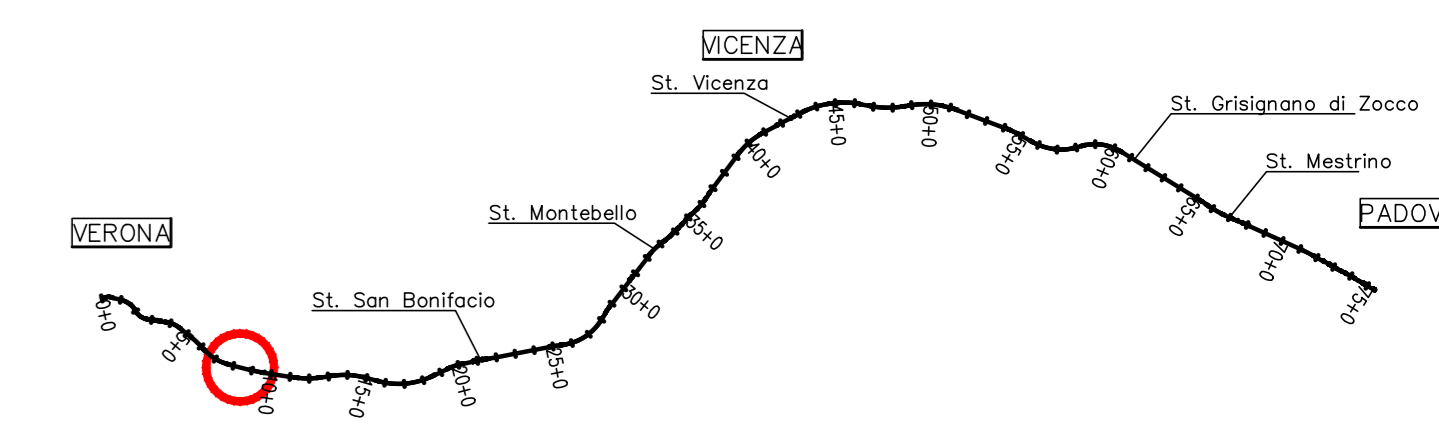
PIANTA
SCALA 1:50



VISTA C-C
SCALA 1:50



PIANTA CHIAVE



DESCRIZIONE		CODICE
PIANTA DELL'OPERA, PROSPETTO E SEZIONE TRASVERSALE TAV 1/2		IN0000I2PZV01A0001

NOTE GENERALI

- TUTTE LE MISURE SONO ESPRESSE IN METRI
- PALI REALIZZATI MEDIANTE L'USO DI FANGHI BENTONITICI O POLIMERICI, E AVANPOZZO PER STABILIZZAZIONE FORO ULTIMI 6 M

CARATTERISTICHE DEI MATERIALI

PER LE PRESCRIZIONI DEI MATERIALI VEDI TAV. IN0000I2TMD0000001

COMMITTENTE: **RFI** RETE FERROVIARIA ITALIANA GRUPPO FERROVIE DELLO STATO ITALIANE

ALTA SORVEGLIANZA: **ITALFERR** GRUPPO FERROVIE DELLO STATO ITALIANE

GENERAL CONTRACTOR: **Censospa Irico-HV Dae**

INFRASTRUTTURE FERROVIARIE STRATEGICHE DEFINITE DALLA LEGGE OBIETTIVO N. 443/01

PROGETTO DEFINITIVO
LINEA AV/AC VERONA - PADOVA
SUB TRATTA VERONA - VICENZA
1° SUB LOTTO VERONA - MONTEBELLO VICENTINO

DESIGNO: OPERE D'ARTE: PONTI E VIADOTTI
VIADOTTO FIBBIO: CARPENTERIA SPALLA A

GENERAL CONTRACTOR: **ATI bonifica** CONSORZIO IRICAV DUE
IL PROGETTISTA INTEGRATORE: **ATI bonifica**

DATA: _____ DATA: _____ DATA: _____

COMMESSA	LOTTO	FASE	ENTE	TIPO DOC.	OPERADISCIPLINA	PROGR.	REV.
I	N02	00	D	I2	BZ	V	I01A4
							001 B

ATI bonifica Firma: _____ VISTO ATI BONIFICA Data: _____

Rev.	Descrizione	Redatto	Data	Verificato	Data	Approvato	Data	Autorizzato
A	EMISSIONE DEFINITIVA	G.Nizzi	05/2015	G.Nizzi	05/2015	F.Mononi	05/2015	Ing. F. Mononi
B	REVISIONE ISTRUTTORIA ITALFERR	K.Negro	07/2015	G.Nizzi	07/2015	F.Mononi	07/2015	

File: IN0000I2PZV01A001B_02A.DWG CUP: J41E9100000009 n. Elab.: _____
CIG: S320049F17

INCIDENZA ACCIAIO SPALLE:

PLATEA DI FONDAZIONE	120Kg/m ³
MURI	150Kg/m ³
BAGGIOLI/RITEGNI	400Kg/m ³
PALI	125Kg/m ³