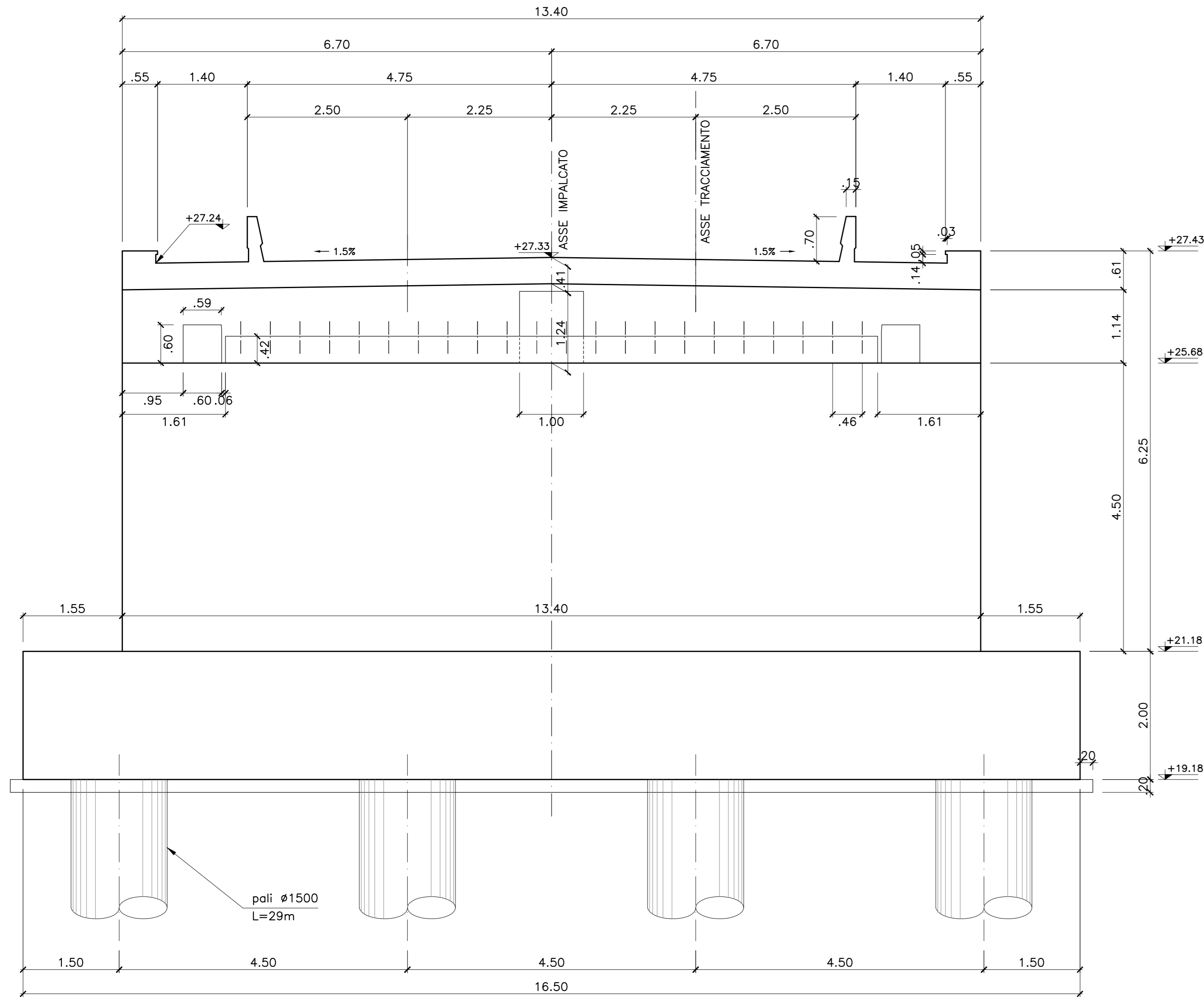
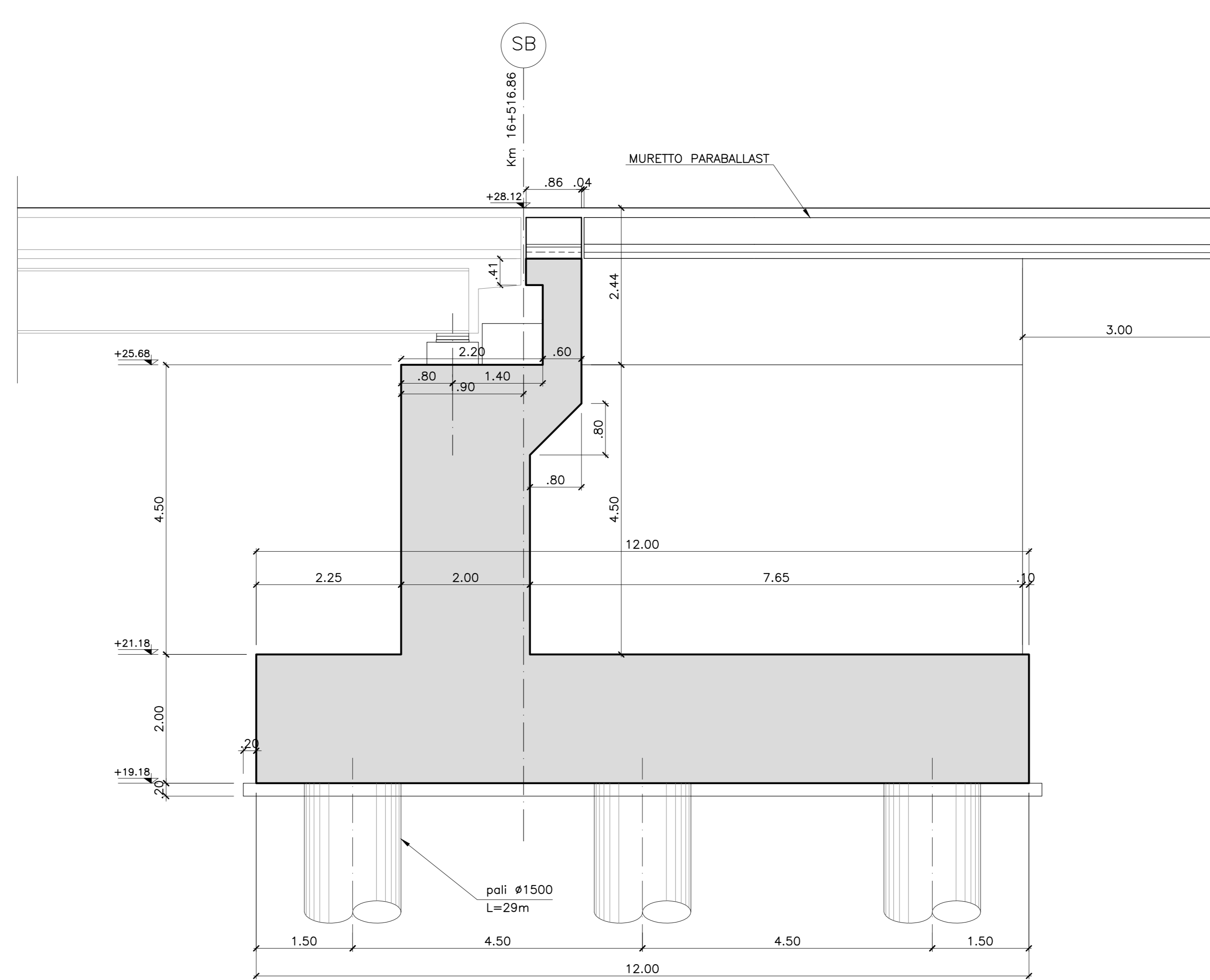


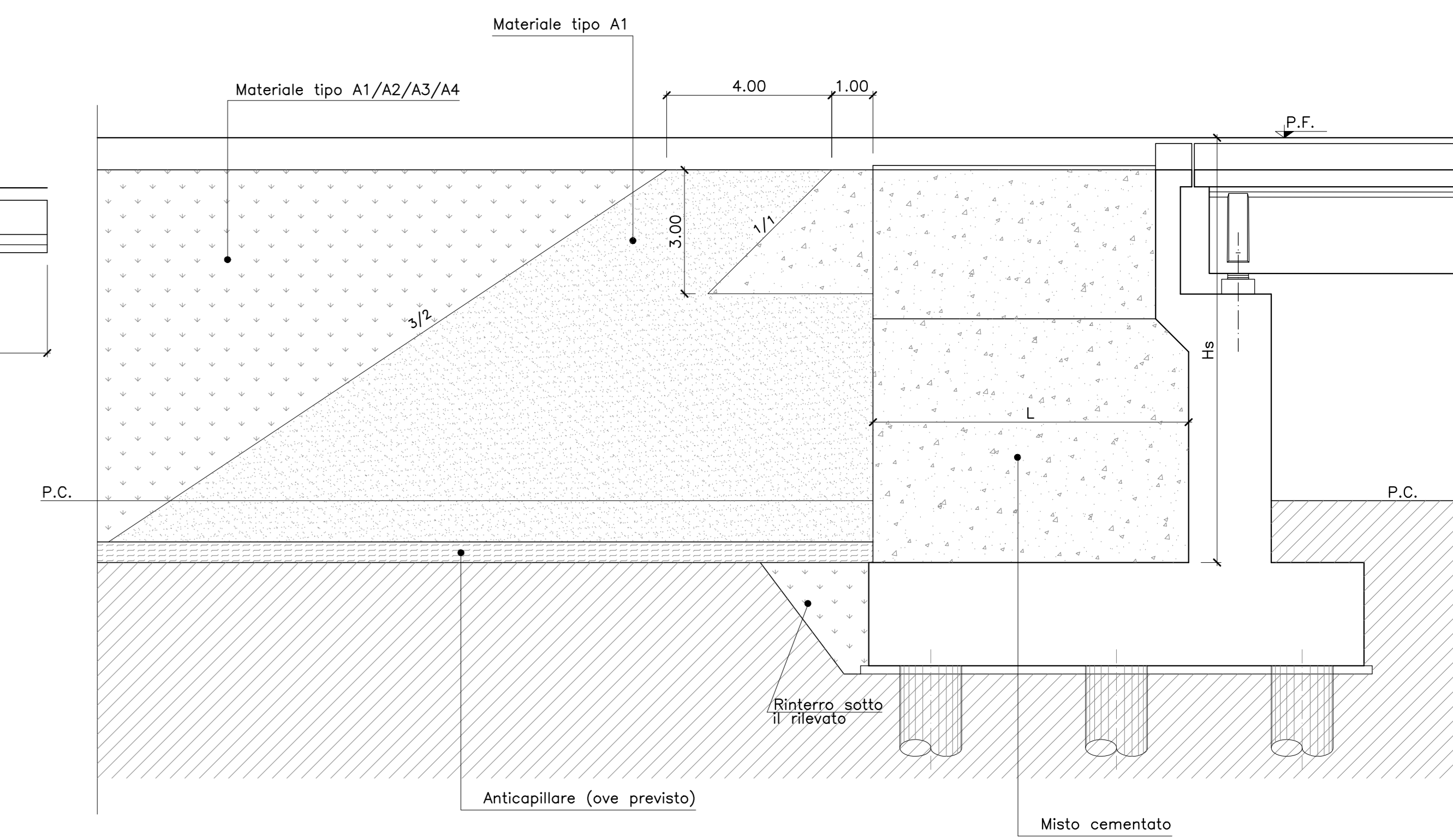
VISTA B-B
SCALA 1:50



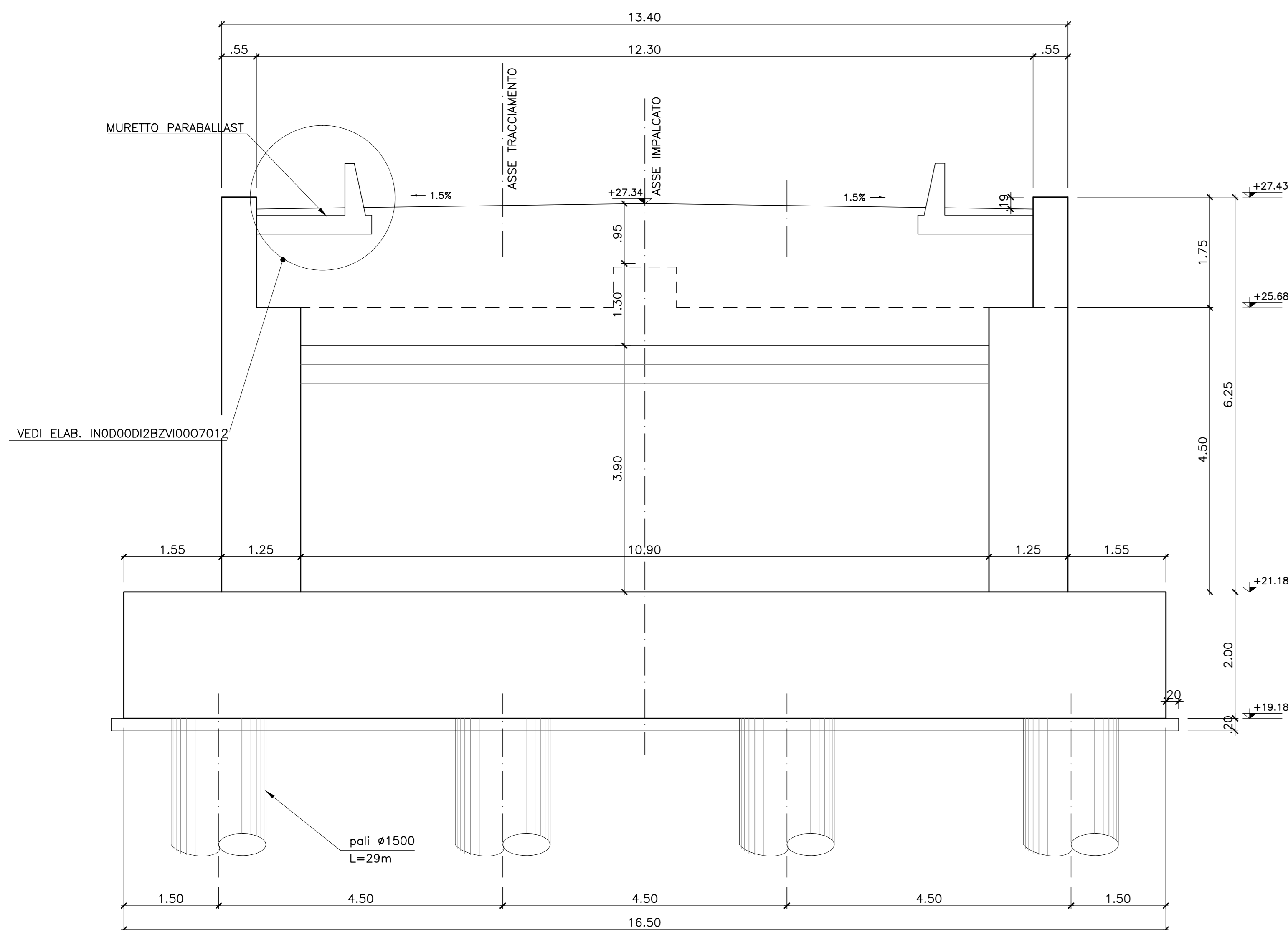
SEZIONE A-A
SCALA 1:50



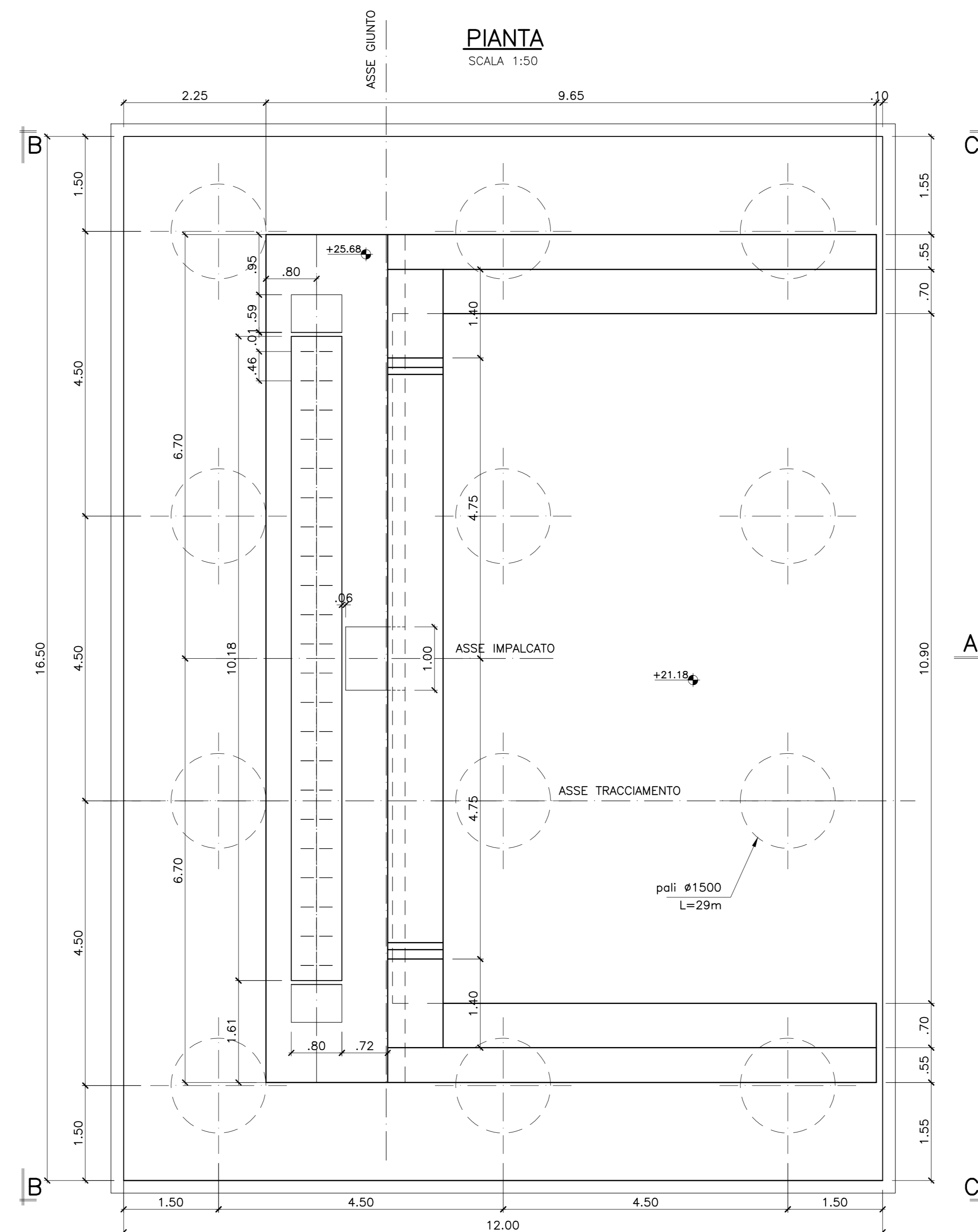
ZONA DI TRANSIZIONE RILEVATO/VIADOTTO



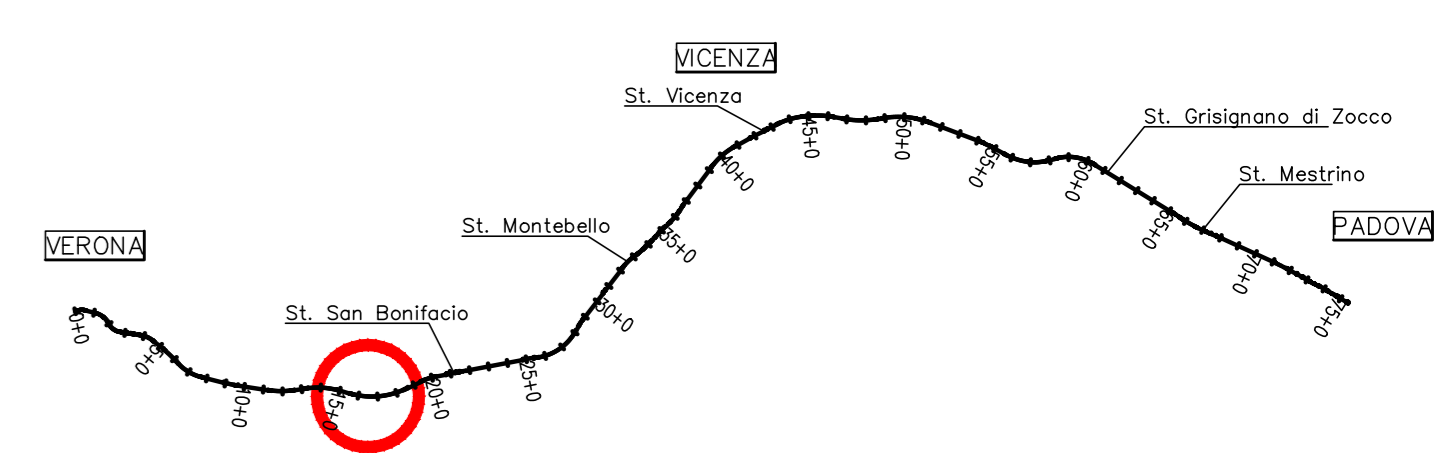
VISTA C-C
SCALA 1:50



PIANTA
SCALA 1:50



PIANTA CHIAVE



DISEGNI DI RIFERIMENTO	
DESCRIZIONE	CODICE
PIANTA DELL'OPERA, PROSPETTO E SEZIONE TRASVERSALE	IN0000D2PZV0040001

NOTE GENERALI	
1 - TUTTE LE MISURE SONO ESPRESSE IN METRI	
2 - PALI REALIZZATI MEDIANTE L'USO DI FANGHI BENTONITICI O POLIMERICI, E AVANPOZZO PER STABILIZZAZIONE FORO ULTIMI 6 M	

CARATTERISTICHE DEI MATERIALI	
- PER LE PRESCRIZIONI DEI MATERIALI VEDI TAV. IN0000D2TMD0000001	

COMMITTENTE: **RFI** RETE FERROVIARIA ITALIANA GRUPPO FERROVIE DELLO STATO ITALIANE

ALTA SORVEGLIANZA: **ITALFERR** GRUPPO FERROVIE DELLO STATO ITALIANE

GENERAL CONTRACTOR: **Censozio Irico-V Dae**

INFRASTRUTTURE FERROVIARIE STRATEGICHE DEFINITE DALLA LEGGE OBIETTIVO N. 443/01

PROGETTO DEFINITIVO
LINEA AV/AC VERONA - PADOVA
SUB TRATTA VERONA - VICENZA
1° SUB LOTTO VERONA - MONTEBELLO VICENTINO

DISEGNO OPERE D'ARTE: PONTI E VIADOTTI
PONTE SUL DEVIATORE DEL DUGALE: CARPENTERIA SPALLA B

GENERAL CONTRACTOR	ITALFERR S.p.A.
ATI bonifica IL PROGETTISTA INTEGRATORE F. Luzzi Via S. Maria delle Grazie 10 37021 Verona Tel. 0445/241111 Fax 0445/241112	CONSORZIO IRICAV DUE F. Luzzi Via S. Maria delle Grazie 10 37021 Verona Tel. 0445/241111 Fax 0445/241112

SCALA: 1:50

COMMESSA	LOTTO	FASE	ENTE	TIPO DOC.	OPERADISCIPLINA	PROGR.	REV.
IN00	00	D	I2	BZ	V10404	002	B

ATI bonifica

Rev.	Descrizione	Redatto	Data	Verificato	Data	Approvato	Data	Autorizzato
A	EMISSIONE DEFINITIVA	F. Luzzi	05/2015	G. Nizzi	05/2015	F. Monori	05/2015	Dot. Ing. F. Monori
B	REVISIONE ISTRUTTORIA ITALFERR	F. Luzzi	07/2015	G. Nizzi	07/2015	F. Monori	07/2015	

File: IN0000D2PZV004000B_02A.DWG CUP: J41E1000000009 n. Elab.: 3320049F17

INCIDENZA ACCIAIO SPALLE:

PLATEA DI FONDAZIONE	120kg/m ³
MURI	150kg/m ³
BAGGIOLI/RITEGNI	400kg/m ³
PALI	125kg/m ³